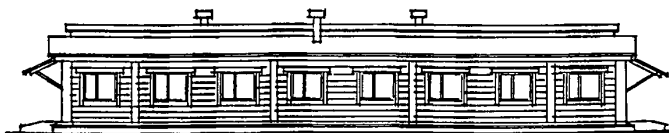
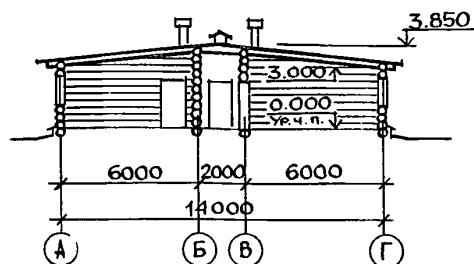


СССР	СТРОИТЕЛЬНЫЙ КАТАЛОГ ЧАСТЬ 2 ТИПОВЫЕ ПРОЕКТЫ ПРЕДПРИЯТИЙ, ЗДАНИЙ И СООРУЖЕНИЙ	ТИПОВОЙ ПРОЕКТ 416-4-119.87 УДК 725.4.057
ЦИТП	БЫТОВОЙ КОРПУС НА 99 ЧЕЛОВЕК ПОЛЕВОЙ ПРОИЗВОДСТВЕННОЙ БАЗЫ ДЛЯ УЧАСТКА ДОБЫЧИ ФРЕ- ЗЕРНОГО ТОРФА С ГОДОВОЙ ПРОГРАММОЙ ДО 200 ТЫС. ТОНН	ОХЕВ
СЕНТЯБРЬ 1987		На I-ом листе На 2-х страницах Страница I

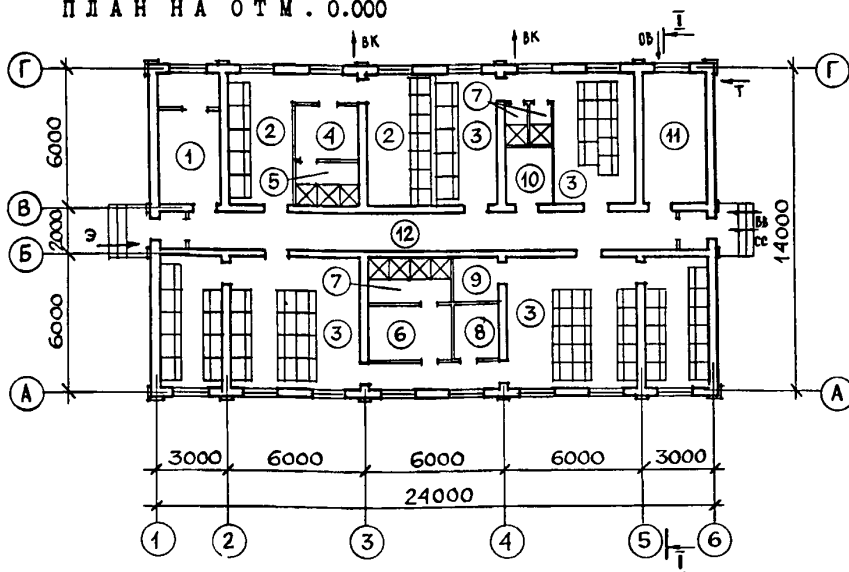
Ф А С А Д I-6



Р А З Р Е З I-I



П Л А Н Н А О Т М . 0.000



Э К С П Л И К А Ц И Я

Но- мер	Наименование	Пло- щадь м ²	Но- мер	Наименование	Пло- щадь м ²
I	Помещение для обеспыливания одежды	16,2	7	Мужской душ	10,26
2	Женский гардероб	37,47	8	Кладовая чистой одежды	5,30
3	Мужской гардероб	156,13	9	Кладовая грязной одежды	4,03
4	Преддушевая женская	6,75	10	Кладовая уборочного инвентаря	4,75
5	Женский душ	5,13	II	Тепловой пункт и помещение сушки одежды и обуви	16,24
6	Преддушевая мужская	9,00	12	Коридор и тамбуры	43,10

БЫТОВОЙ КОРПУС НА 99 ЧЕЛОВЕК ПОЛЕВОЙ ПРОИЗВОДСТВЕННОЙ БАЗЫ ДЛЯ УЧАСТКА ДОБЫЧИ ФРЕЗЕР- НОГО ТОРФА С ГОДОВОЙ ПРОГРАММОЙ ДО 200 ТЫС. ТОНН			ТИПОВОЙ ПРОЕКТ 416-4-119.87		Лист I Страница 2	
D2BA	СТРОИТЕЛЬНЫЕ КОНСТРУКЦИИ И ИЗДЕЛИЯ Фундаменты - деревянные ступля. Балки - деревянные. Перекрытия - деревянные по балкам. Стены - деревянные рубленые. Перегородки - дощатые. Крыша - рулонная 3-х слойная, Утеплитель $\gamma = 400 \text{ Кг/м}^3$ Полы - дощатые, керамическая плитка. Окна - по ГОСТ 11214-78, типоразмеров - I. Двери - по ГОСТ 24698-81, типоразмеров - I, ГОСТ 6629-74, типоразмеров - 3. Наибольшая масса монтажного элемента (деревянная балка) - I,5 т.			Канализация - бытовая во внешнюю сеть. Отопление - водяное с параметрами $T = 95-70^\circ\text{C}$ от внешней сети. Вентиляция - естественная. Горячее водоснабжение - централизованное от внешней сети. Электрооснабжение - от внешних сетей на- пряжением 380/220 В. Электроосвещение - лампами накаливания и люминесцентное. Устройства связи - автоматическая пожар- ная сигнализация.		
			J30B	СКОРОСТНОЙ НАПОР ВЕТРА -	27 кгс/м^2	
					0,26 кПа	
H5JA	ОТДЕЛКА ВНУТРЕННЯЯ Штукатурка по дроби и окраска эмалевыми красками		K2CO	СТЕПЕНЬ ОГНЕСТОЙКОСТИ - пятая		
				РАСЧЕТНАЯ ТЕМПЕРАТУРА НАРУЖНОГО ВОЗДУХА -	минус 16°C .	
C3GA	ИНЖЕНЕРНОЕ ОБОРУДОВАНИЕ Водопровод - объединенный; хозяйственно-бытовой от внешней сети. Напор на вводе 10 м.		G2DD	КЛИМАТИЧЕСКИЙ ПОДРАЙОН СССР - П в под- район.		
			J3MB	ВЕС СНЕГОВОГО ПОКРОВА -	100 кгс/м^2	
					0,98 кПа	
			G2EE	ИНЖЕНЕРНО-ГЕОЛОГИЧЕСКИЕ УСЛОВИЯ - обычные, торфяная залежь.		
Наименование			Всего		Удельн. показатель	
VIIA	СТОИМОСТЬ					
VIIIB	Общая сметная стоимост	тыс. руб.	39,12	-	32,88	1,03
	в том числе:		40,28			
VIIIL	строительно-монтажных работ	то же	28,59	-	32,88	1,03
VIIIO	оборудования	"	29,75	-	-	0,003
VIIIS	Стоимость строительно-монтажных работ I м ² общей площади здания	руб.	-	92,52	269,95	269,70
				96,28	298,11	298,11
VIIIR	Стоимость строительно-монтажных работ на I м ³ строительного объема	"	-	24,41	260,95	260,95
VIIIV	Стоимость общая на расчетный показатель	"	-	126,60	269,70	269,70
				130,36	298,11	298,11
VIIJA	ТРУДОЕМКОСТЬ					
VIIJF	Построечные трудовые затраты	чел. дн.	872,68	-	872,68	872,68
VIIJR	То же, на I м ³ строительного объема	то же	-	0,77	0,77	0,77
VIIJV	То же, на расчетный показатель	"	-	2,35	2,35	2,35
				2,44	2,44	2,44
VIIKA	РАСХОДЫ					
VIIKB	Расход строительных материалов					
	Цемент, приведенный к M 400	т	6,23	-	6,23	6,23
	То же, на I м ² общей площади	"	-	0,02	0,02	0,02
	Сталь	"	-	0,03	0,03	0,03
	Сталь, приведенная к классам А-I и С-38/23	"	0,57	-	0,57	0,57
	То же, на I м ² общей площади	"	-	0,002	0,002	0,002
			V4KA	ЭКСПЛУАТАЦИОННЫЕ ПОКАЗАТЕЛИ		
				Расход воды	м ³ /сут	12,51
				холодной	м ³ /ч	1,78
				горячей	то же	2,04
			V4KI	Канализационные стоки	"	3,82
				тепла	ккал/ч	155480
						180,36
				в том числе:		
				на отопление	то же	15480
						17,96
				на горячее водоснабжение	"	140000
				Тепла на отопление I м ² общей площади	"	162,40
						503,17
				Потребная электрическая мощность	кВт	7,3
			V4KK	ТЕХНИЧЕСКИЕ ХАРАКТЕРИСТИКИ		
				Объем строительный	м ³	1171,0
			G3MB	То же, на расчетный показатель	"	-
			NINP	Площадь застройки	м ²	348,0
			G3OC	Общая площадь	"	309,0
			G3OB			3,79
ДОПОЛНИТЕЛЬНЫЕ ДАННЫЕ						
Проект разработан взамен типового проекта № 416-4-81. В дробях показатели числителя относятся к зданию при строительстве на обычных грунтах, а знаменателя при строительстве на торфяной залежи. За расчетный показатель принят I м ² общей площади (всего расчетных единиц - 309,0). Сметная документация составлена в ценах и нормах 1984 г.						
B7EA	СОСТАВ ПРОЕКТНОЙ ДОКУМЕНТАЦИИ					
	Альбом I - Общая пояснительная записка. Архитектурные решения. Конструкции деревянные. Водопровод и канализация. Отопление и вентиляция. Электроснабжение. Связь и сигнализация. Автоматизация водопровода и канализации.					
	Альбом II - Спецификации оборудования					
	Альбом III - Ведомости потребности в материалах.					
	Альбом IV - Сметы.					
	Объем проектных материалов, приведенных к формату А4-307 форматок.					
B7BA	АВТОР ПРОЕКТА Гипроторф, 107078, Москва Б-78, Кировский проезд, д.2/1.					
B7HA	УТВЕРЖДЕНИЕ Утвержден и введен в действие Минтоппромом РСФСР, приказ от 24.10.86 № 174. Срок действия - 1990 г.					
B7KA	ПОСТАВЩИК Гипроторф, 107078, Москва Б-78, Кировский проезд, д.2/1.					