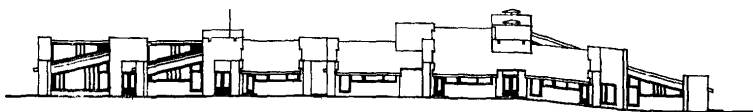


| | | |
|---------------------------------------|--|--|
| <p>СССР</p> | <p>СТРОИТЕЛЬНЫЙ КАТАЛОГ ЧАСТЬ 2 ТИПОВЫЕ ПРОЕКТЫ ПРЕДПРИЯТИЙ, ЗДАНИЙ И СООРУЖЕНИЙ</p> | <p>ТИПОВОЙ ПРОЕКТ 244-4-77.86 УДК 728.54</p> |
| <p>ЦИТП</p> | <p>ОБЩЕСТВЕННЫЙ КОМПЛЕКС ЦЕНТРА ОБСЛУЖИВАНИЯ ЛЕТНЕЙ БАЗЫ ОТДЫХА НА 250 МЕСТ (СТЕНЫ КИРПИЧНЫЕ)</p> | <p>DVEB</p> |
| <p>ИЮЛЬ 1987</p> | | <p>На 2 листах На 4 страницах Страница I</p> |

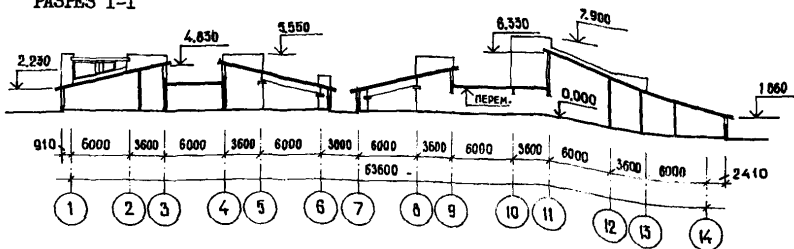
ФАСАД I-I4



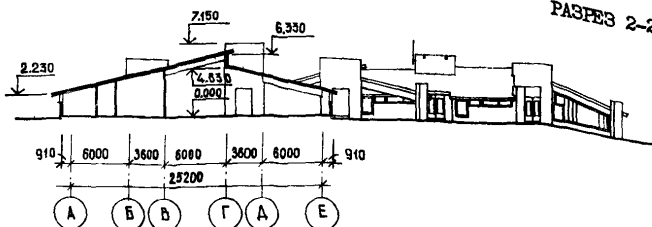
ФАСАД H-A



РАЗРЕЗ I-I



РАЗРЕЗ 2-2

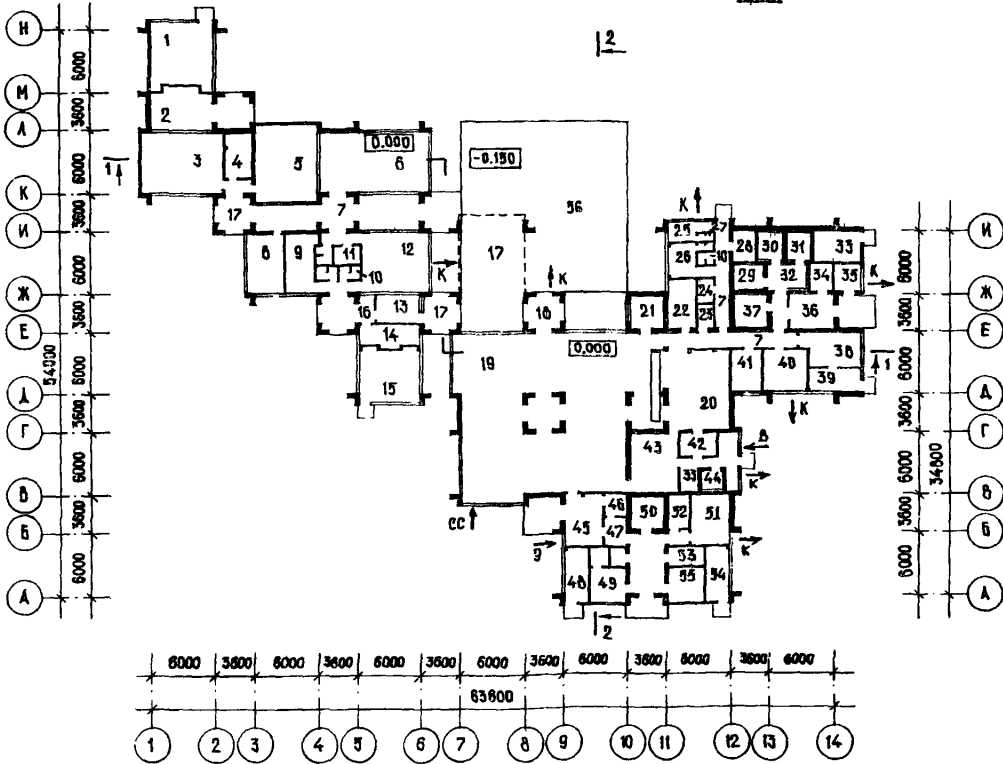


ОБЩЕСТВЕННЫЙ КОРПУС ЦЕНТРА ОБСЛУЖИВАНИЯ
ЛЕТНЕЙ БАЗЫ ОТДЫХА НА 250 МЕСТ (СТЕНЫ КИРПИЧНЫЕ)

ТИПОВОЙ ПРОЕКТ
244-4-77.86

Лист 1
Страница 2

ПЛАН



ЭКСПЛИКАЦИЯ ПОМЕЩЕНИЙ

| Но- мер | Наименование | Площадь м2 | Но- мер | Наименование | Площадь м2 |
|------------|--|---------------|------------|--|---------------|
| 1 | Игровая для детей | 39,1 | 29 | Охлаждаемая камера для хра- нения мясо-рыбных продуктов | 7,7 |
| 2 | Кружковая комната | 23,1 | 30 | Охлаждаемая камера для фруктов и зелени | 7,5 |
| 3 | Комната для чтения и тихих игр | 44,5 | 31 | Охлаждаемая камера для хране- ния молочно-жировых продуктов | 7,5 |
| 4 | Комната культурно-массового работника | 10,1 | 32 | Тамбур охлаждаемых камер | 9,3 |
| 5 | Библиотека | 44,0 | 33 | Машинное отделение | 16,9 |
| 6 | Игровая комната | 59,1 | 34 | Кладовая инвентаря | 8,6 |
| 7 | Коридор | 71,8 | 35 | Кладовая и моечная тары | 6,9 |
| 8 | Гостиная | 21,0 | 36 | Загрузочная | 13,8 |
| 9 | Парикмахерская | 16,4 | 37 | Кладовая сухих продуктов | 9,6 |
| 10 | Санузлы | 12,6 | 38 | Овощной цех | 16,7 |
| 11 | Кинофотолаборатория | 4,6 | 39 | Кладовая овощей | 10,6 |
| 12 | Билярная | 37,8 | 40 | Мясо-рыбный цех | 15,3 |
| 13 | Регистратура, помещение де- журного администратора | 10,2 | 41 | Цех мучных изделий | 12,8 |
| 14 | Пункт приема в ремонт обуви, в химчистку, прачечную | 13,6 | 42 | Моечная кухонной посуды | 7,7 |
| 15 | Пункт проката | 29,0 | 43 | Моечная столовой посуды | 25,1 |
| 16 | Тамбур | 7,2 | 44 | Охлаждаемая камера для пше- вых отходов | 5,0 |
| 17 | Навес | 106,0 | 45 | Буфет | 17,7 |
| 18 | Умывальник | 9,6 | 46 | Моечная буфета | 4,0 |
| 19 | Обсаженный зад | 278,0 | 47 | Подсобное помещение буфета | 5,5 |
| 20 | Горячий цех | 49,7 | 48 | Помещение для сушки одежды | 11,7 |
| 21 | Комната нянечесстры | 9,6 | 49 | Бухгалтерия, касса, архив | 18,6 |
| 22 | Холодный цех | 10,5 | 50 | Электромеханическая | 9,6 |
| 23 | Помещение для резки хлеба | 3,4 | 51 | Кладовая чистого белья | 16,0 |
| 24 | Комната заведующего произ- водством | 4,2 | 52 | Кладовая грязного белья | 6,4 |
| 25 | Мужские бытовые | 9,5 | 53 | Кладовая хозяйственного ин-ри | 11,7 |
| 26 | Женские бытовые | 9,5 | 54 | Помещение тех. персонала | 11,7 |
| 27 | Душевые | 3,2 | 55 | Кабинет директора | 12,4 |
| 28 | Кладовая чистого белья | 6,7 | 56 | Открытая терраса | 12,4 |

| ОБЩЕСТВЕННЫЙ КОМПЛЕКС ЦЕНТРА ОБСЛУЖИВАНИЯ ЛЕТНЕЙ БАЗЫ ОТДЫХА НА 250 МЕСТ (СТЕНЫ КИРПИЧНЫЕ) | | ТИПОВОЙ ПРОЕКТ 244-4-77.66 | Лист 2 Страница 3 |
|---|---|-------------------------------|--|
| D2BA | СТРОИТЕЛЬНЫЕ КОНСТРУКЦИИ И ИЗДЕЛИЯ <p>Фундаменты - ленточные, бутобетонные БУТ марки 100; бетон марки 50 Балки покрытия - деревянные, клееные односкатные по серии I.062.5-1, вып. I Типоразмеров - I</p> <p>Покрытие - клееные деревянные панели по серии I.265-1, вып. 2 Типоразмеров - 5</p> <p>Прогонь серии I.225.I-3 Типоразмеров - I</p> <p>Стены - кирпичные</p> <p>Перегородки - кирпичные</p> <p>Кровля - рулонная, из 3-х слоев рубероида с цветной посышкой по верхнему слою</p> <p>Полы - линолеум, керамическая плитка, мозаичные по серии 2.244-1, вып. 4</p> <p>Окна - одинарные индивидуальные, фрамуги - по серии I.136-12, вып. I Типоразмеров - I</p> <p>Двери - по серии I.136.5-19 по серии I.136-10 Типоразмеров - I6</p> <p>Наибольшая масса монтажного элемента (прогон) - I,55 т</p> | H5UA | ОТДЕЛКА <p>НАРУЖНАЯ</p> <p>Облицовка лицевым керамическим кирпичем</p> <p>ВНУТРЕННЯЯ</p> <p>Лицевой кирпич, керамическая плитка, штукатурка, покраска.</p> |
| | | C3CA | ИНЖЕНЕРНОЕ ОБОРУДОВАНИЕ <p>Водопровод - хозяйственно-питьевой от внутриплощадочной водопроводной сети. Напор на вводе H=15 м</p> <p>Канализация - хозяйственно-бытовая во внутриплощадочную канализационную сеть</p> <p>Вентиляция - приточно-вытяжная с механическим побуждением и естественная</p> <p>Горячее водоснабжение - от внутриплощадочной сети</p> <p>Электроснабжение - от сети энергоснабжения напряжением 380/220 В</p> <p>Устройства связи - радификация, телефонизация, телевидение, часофикация, пожарная сигнализация</p> |
| J3OB | СКОРОСТНОЙ НАПОР ВЕТРА - 45 кгс/м ² 0,44 кПа | J3NB | ВЕС СНЕГОВОГО ПОКРОВА - 100 кгс/м ² 0,98 кПа |
| R2CO | СТЕПЕНЬ ОГНЕСТОЙКОСТИ - третья | | |
| N1BD | РАСЧЕТНАЯ ТЕМПЕРАТУРА НАРУЖНОГО ВОЗДУХА - плюс 3°C - плюс 32°C | G2BE | ИНЖЕНЕРНО-ГЕОЛОГИЧЕСКИЕ УСЛОВИЯ - обычные |
| G2DD | КЛИМАТИЧЕСКИЕ РАЙОНЫ И ПОДРАЙОН СССР - II, III, IV | | |

| ОБЩЕСТВЕННЫЙ КОМПЛЕС ЦЕНТРА ОБСЛУЖИВАНИЯ ЛЕТНЕЙ БАЗЫ ОТДЫХА НА 250 МЕСТ (СТЕНЫ КИРПИЧНЫЕ) | | | | ТИПОВОЙ ПРОЕКТ 244-4-77.86 | | Лист 2 Страница 4 | | |
|---|---|--|--|-------------------------------|--|--|----------------------------|--------|
| Наименование | | Всего | Удельн. показа- тель | Наименование | | Всего | Удельн. показа- тель | |
| VIIA | СТОИМОСТЬ | | | Бетон и железобетон | | | | |
| VIIБ | Общая сметная стоим- мость | тис. руб. | 176,7 | - | на I м2 полезной площади | м3 | 0,32 | |
| в том числе: | | | | | на расчетный пока- затель | " | 1,57 | |
| VIIС | строительно-монтаж- ных работ | " | 139,18 | - | Лесоматериалы, при- веденные к круглому лесу | м3 | 137,50 | |
| VIIО | Оборудования и мебели | " | 37,52 | - | Кирпич | тис. | - | |
| VIIС | Стоимость строитель- но-монтажных работ | руб. | - | II5,99 | | | | |
| VIIР | То же, на I м3 строи- тельного объема зда- ния | " | - | 28,69 | V4KH Расход воды | м3/сут | 81,20 | |
| VIIУ | Стоимость общая на расчетный показатель | " | - | 706,8 | холодной | " | 68,20 | |
| VIIА | ТРУДОЕМКОСТЬ | | | | горячей | " | 13,00 | |
| VIIФ | Построечные трудовые затраты | чел. дн. | 2729,24 | - | V4KI Канализационные стоки | " | 81,20 | |
| VIIС | То же, на I м2 полез- ной площади | " | - | 2,27 | Тепла на горячее водоснабжение | ккал/ч кВт | 145200 125172 | |
| VIIР | То же, на I м3 строи- тельного объема | " | - | 0,56 | | | | |
| VIIУ | То же, на расчетный показатель | " | - | 10,92 | | | | |
| VIIКА | РАСХОДЫ | | | | | | | |
| VIIКВ | Расход строительных материалов | | | V4KK | Потребная электри- ческая мощность | кВт | 150 | |
| | Цемент | т | 58,90 | - | ТЕХНИЧЕСКИЕ ХАРАКТЕРИСТИКИ | | | |
| | Цемент, приведенный к марке М-400 | " | 55,27 | - | G3NB | Объем строительный здания | м3 | 4850,6 |
| | То же, на I м2 полез- ной площади | " | - | 0,046 | V1NN | Объем строительный на I м2 полезной площади | " | 4,04 |
| | То же, на I м3 строи- тельного объема зда- ния | " | - | 0,011 | | То же, на I м2 ра- бочей площади (R ₂) | " | 4,76 |
| | Сталь | " | 3,76 | - | V1NP | То же, на расчетный показатель | м3 | 19,40 |
| | Сталь, приведенная к классам А-I и С38/23 | " | 5,33 | - | G3OC | Площадь застройки | м2 | 1408,9 |
| | в том числе: | | | | G3OB | Общая | " | 1332,3 |
| | сталь прокатная, при- веденная к С38/23 | " | 1,66 | - | | Полезная | " | 1199,9 |
| | сталь, приведенная к классам А-I и С38/23 на I м2 полезной пло- щади | " | - | 0,004 | | Полезная площадь на расчетный пока- затель | " | 4,80 |
| | То же, на расчетный показатель | " | - | 0,02 | G3OQ | Рабочая | " | 1019,2 |
| | Бетон и железобетон | м3 | 392,26 | - | | То же, на расчетный показатель | " | 4,08 |
| | в том числе: | | | | | То же, на I м2 по- лезной площади (K _T) | " | 0,08 |
| | монолитный | " | 377,76 | - | | | | |
| | сборный тяжелый | " | 14,50 | - | | | | |
| ДОПОЛНИТЕЛЬНЫЕ ДАННЫЕ | | | | | | | | |
| Расчетный показатель | | - 1 место (250) | | | | | | |
| Сметная документация | | составлена в нормах и ценах 1984 года. | | | | | | |
| СОСТАВ ПРОЕКТНОЙ ДОКУМЕНТАЦИИ | | | | | | | | |
| Альбом 1 | Архитектурно-строительные решения. | Альбом 4 | Изделия заводского изготов- ления. | | | | | |
| Альбом 2 | Инженерное оборудование. Технологии. | Альбом 5 | Ведомости потребности в ма- териалах. | | | | | |
| Альбом 3 | С м е т н . | Альбом 6 | Спецификации оборудования. | | | | | |
| Объем проектных материалов, приведенных к формату А4 - 741 | | формата | | | | | | |
| АВТОР ПРОЕКТА | ЦНИИЭП курортно-туристских зданий и комплексов. 125080, Москва, Волоколамское шоссе, 1 | | | | | | | |
| УТВЕРЖДЕН | Утвержден Госгражданстроем 8 августа 1985 г., приказ № 229. | | | | | | | |
| ПОСТАВЩИК | Новосибирский филиал ЦИТП. 630051, Новосибирск 51, проспект Дзержинского, 81/2. | | | | | | | |

Чернышевский И.З.

Главный архитектор
проекта

Овечкин В.Н.

Главный инженер
института