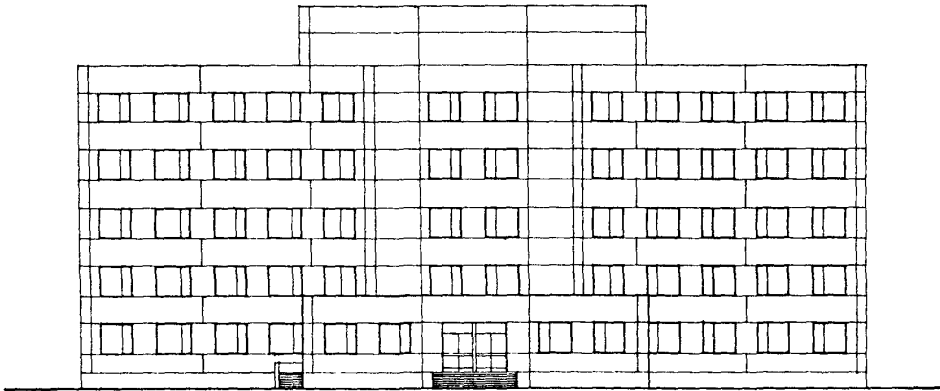
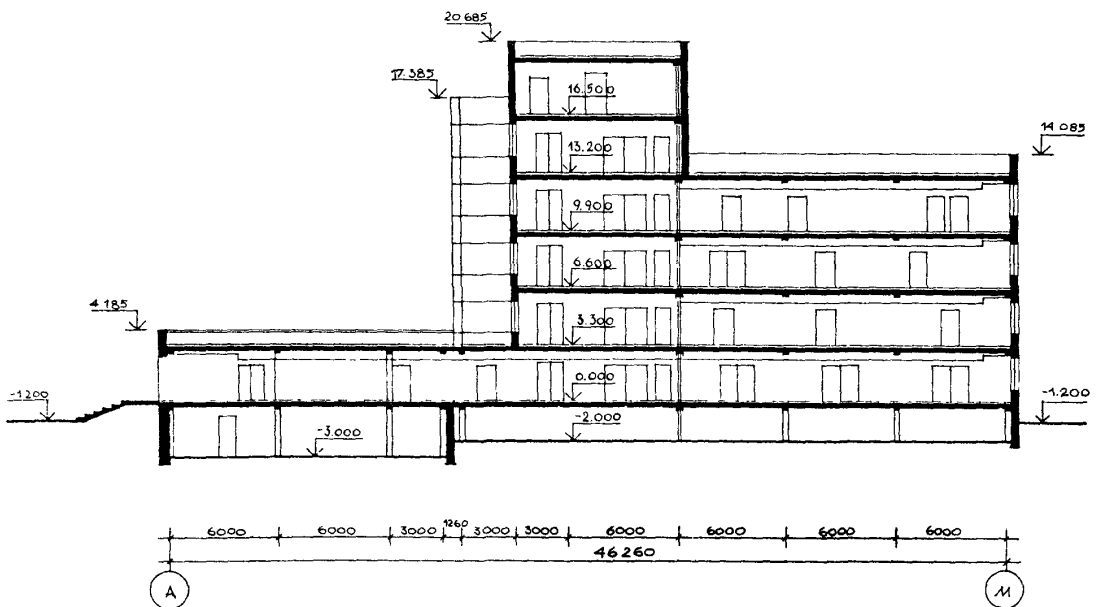


<p>СССР</p>	<p>СТРОИТЕЛЬНЫЙ КАТАЛОГ Часть 2 ТИПОВЫЕ ПРОЕКТЫ ПРЕДПРИЯТИЙ ЗДАНИЙ И СООРУЖЕНИЙ</p>	<p>ТИПОВОЙ ПРОЕКТ 252-4-56.87 УДК 725.512:666.973</p>
<p>ЦИТП</p>	<p>ПОЛИКЛИНИКА НА 380 ПОСЕЩЕНИЙ В СМЕНУ (В КОНСТРУКЦИЯХ I.020-I/83)</p>	<p>ДСН</p>
<p>МАЙ 1987</p>		<p>На 6 листах На II страницах Страница I</p>

Ф А С А Д I - IO



Р А З Р Е З I - I

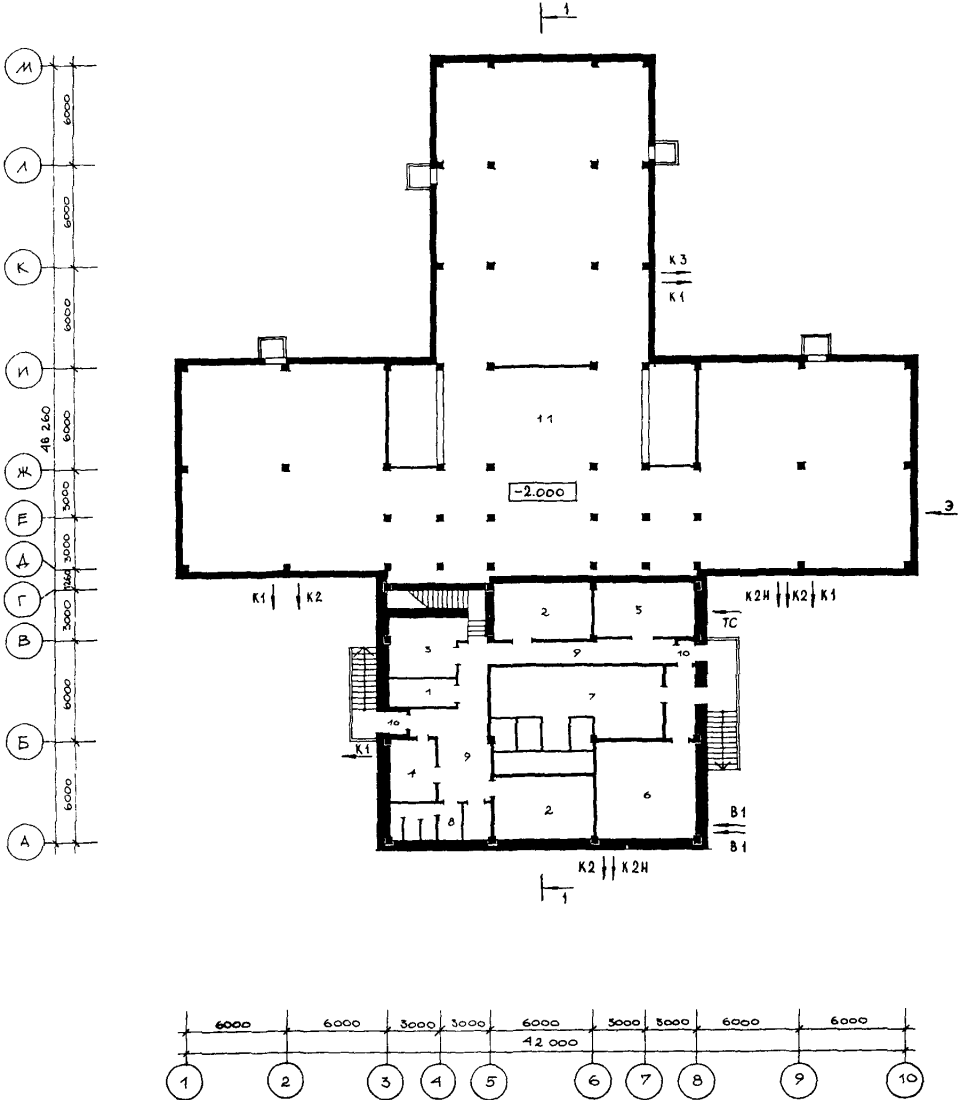


ПОЛИКЛИНИКА НА 380 ПОСЕЩЕНИЙ В СМЕНУ
(В КОНСТРУКЦИЯХ I.020-I/83)

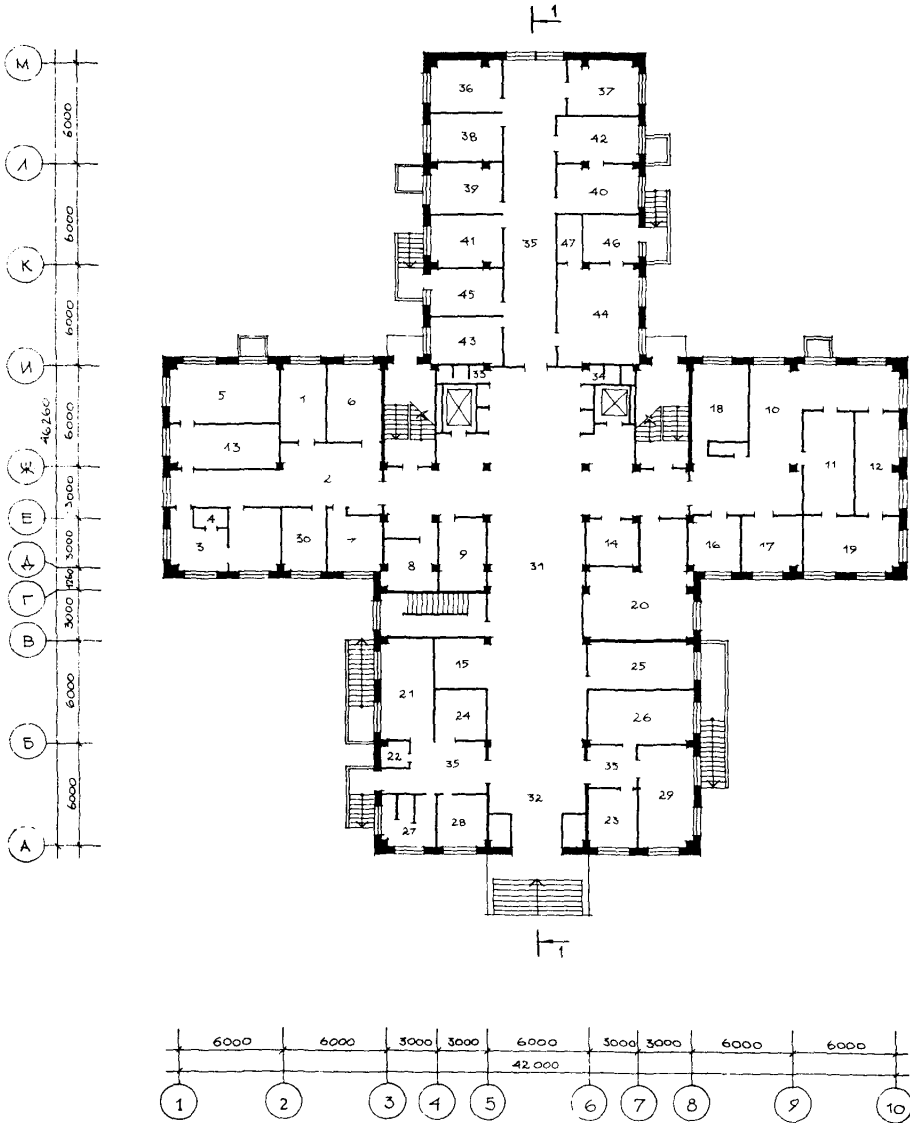
ТИПОВОЙ ПРОЕКТ
252-4-56.87

Лист I
Страница 2

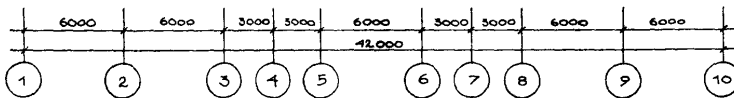
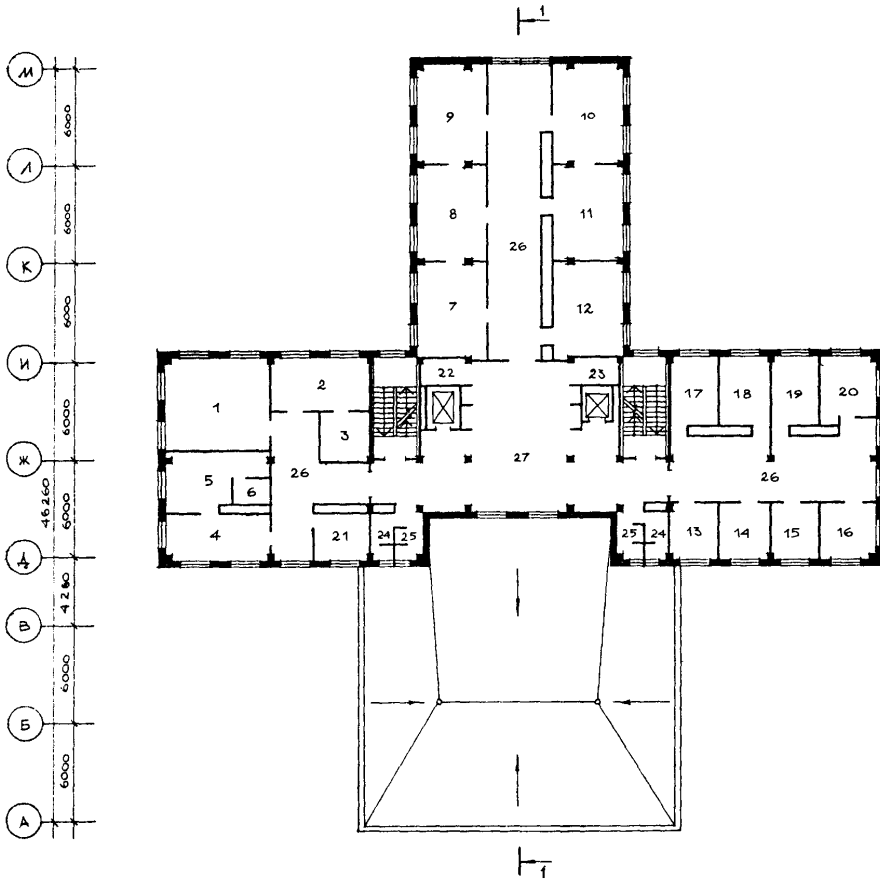
ПЛАН ПОДВАЛА
на отм. -2,000 и -3,000 м



ПЛАН I ЭТАЖА



ПЛАН 2 ЭТАЖА

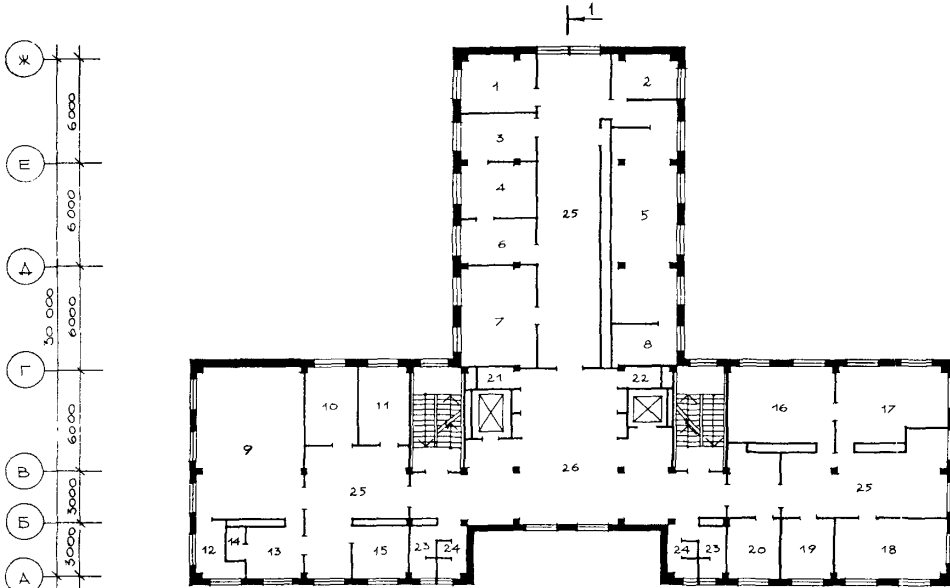


ПОЛИКЛИНИКА НА 380 ПОСЕЩЕНИЙ В СМЕНУ
(В КОНСТРУКЦИЯХ I.020-I/83)

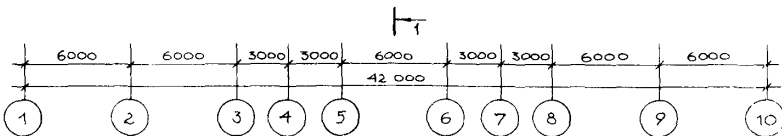
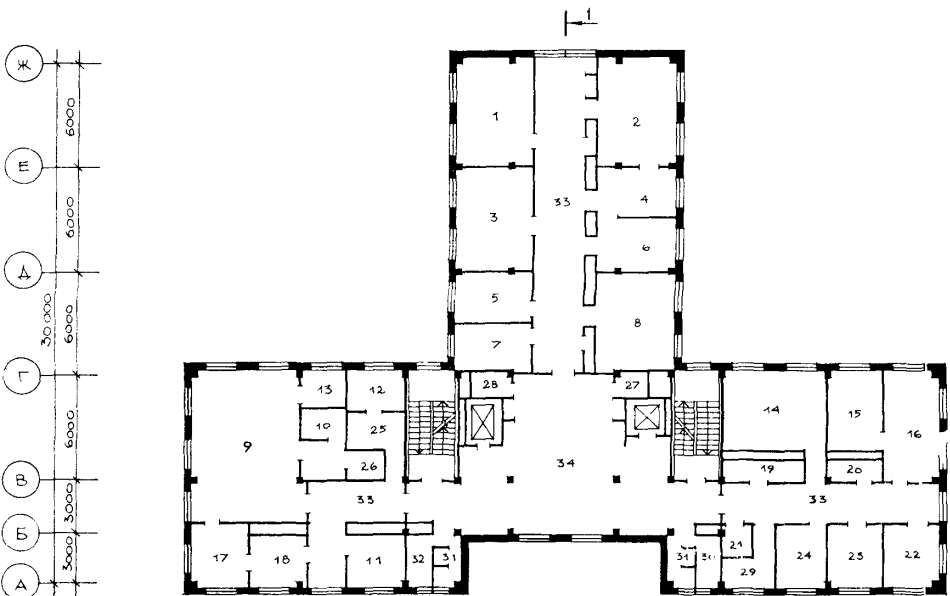
ТИПОВОЙ ПРОЕКТ
252-4-56.87

Лист 3
Страница 5

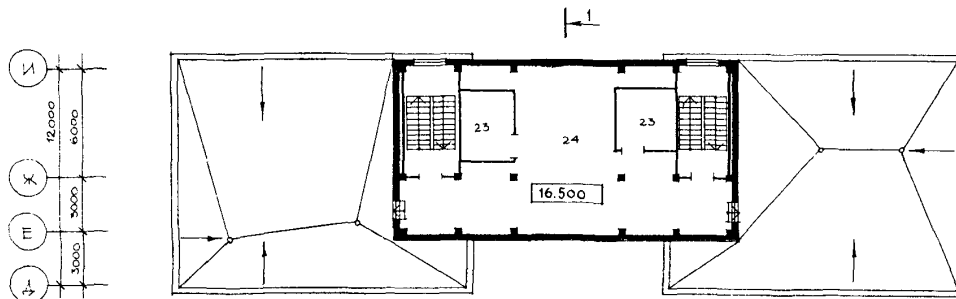
ПЛАН 4 ЭТАЖА



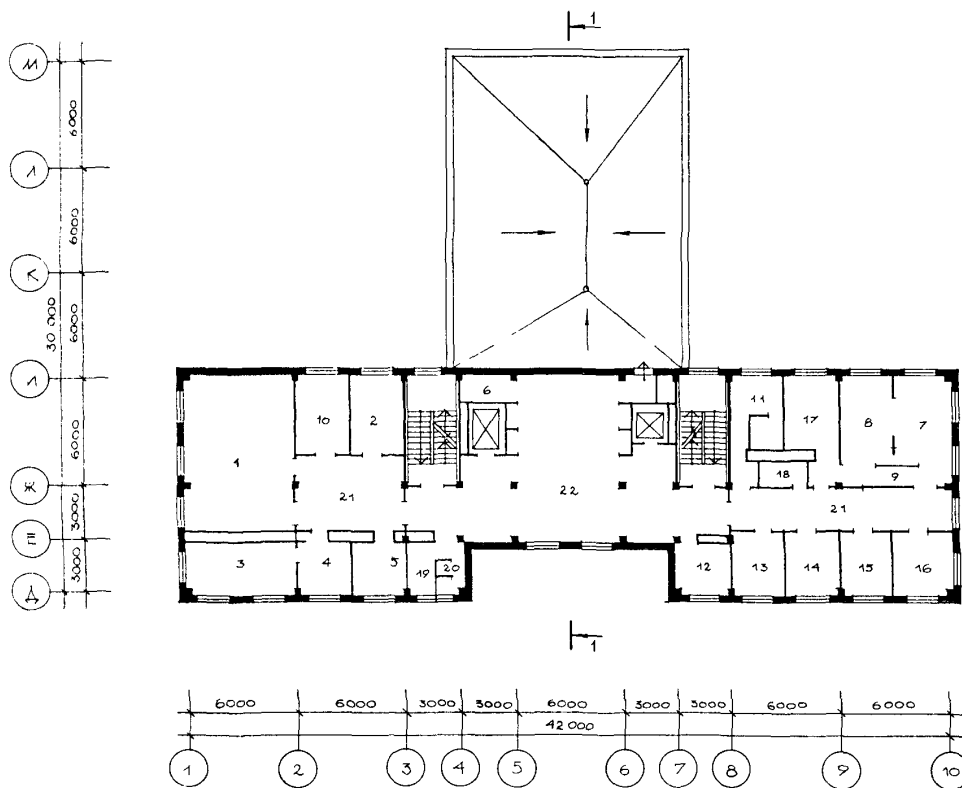
ПЛАН 3 ЭТАЖА



ПЛАН ТЕХНИЧЕСКОГО ЭТАЖА



ПЛАН 5 ЭТАЖА



ПОЛИКЛИНИКА НА 380 ПОСЕЩЕНИЙ В СМЕНУ
(В КОНСТРУКЦИЯХ I.020-I/83)

ТИПОВОЙ ПРОЕКТ
252-4-56.87

Лист 4
Страница 7

ЭКСПЛИКАЦИЯ ПОМЕЩЕНИЙ

Но- мер	На и м е н о в а н и е	Площадь м ²	Но- мер	На и м е н о в а н и е	Площадь м ²
ПОДВАЛ И ПОДПОЛЬЕ					
I.	Гардероб уличной одежды персонала	6,0	34.	Санузел для посетителей женский	4,0
2.	Гардероб домашней и рабочей одежды персонала	38,0	35.	Коридор-ожидальная	74,0
3.	Медицинский архив	14,0	36.	Кабинет стоматолога	13,6
4.	Кладовая хозяйственного инвентаря	10,3	37.	Смотровой кабинет	15,6
5.	Тепловой пункт	18,0	38.	Анамнестический кабинет	12,5
6.	Насосная	36,0	39.	Кабинет терапевта	12,0
7.	Венткамера	57,0	40.	Экспресс-анализ	12,8
8.	Санузлы	12,0	41.	Пост медсестры для организации диспансеризации	12,0
9.	Коридор	50,0	42.	Кабинет для взятия материалов для экспресс диагностики	11,0
10.	Тамбуры	6,0	43.	Кабинет доврачебного приема	11,6
11.	Техподполье	752,0	44.	Буфет	30,0
I ЭТАЖ					
1.	Комната отдыха	13,8	45.	Помещение пожарного поста	12,5
2.	Коридор ожидающая	36,0	46.	Подсобное помещение буфета	8,2
3.	Комната персонала	9,0	47.	Моечная столовой посуды	5,5
4.	Душевая при комнате персонала	3,0	2 ЭТАЖ		
5.	Душевой зал	21,6	1.	Кабинет оториноларинголога со звукоизолированной кабиной	39,0
6.	Помещение взятия проб крови	13,3	2.	Кабинет офтальмолога	20,0
7.	Помещение взятия желудочного сока и дуоденального содержания	8,7	3.	Темная комната	8,0
8.	Помещение для оформления медицинской документации	8,2	4.	Процедурная	21,0
9.	Помещение приема проб и сортировки проб	13,0	5.	Кабинет дерматовенеролога	21,0
10.	Ожидающая с регистратурой	43,0	6.	Санузел	2,5
11.	Раздевальная	16,0	7.	Перевязочная	24,5
12.	Раздевальная	16,0	8.	Кабинет хирурга и врача травматолога-ортопеда	25,0
13.	Раздевальная при душевом зале	15,6	9.	Перевязочная	26,3
14.	Электрошитовая	10,2	10.	Кабинет врача-уролога	25,5
15.	Помещение самозаписи	8,0	11.	Процедурная	24,5
16.	Процедурная внутривенных вливаний	11,0	12.	Помещение заместителя главного врача по ВКК	24,0
17.	Процедурная внутримышечных инъекций	12,5	13.	Кабинет врача по приему подростков	10,8
18.	Процедурная общего назначения	13,0	14.	Кабинет врача-кардиолога	10,4
19.	Процедурная флюорографического кабинета	19,8	15.	Кабинет врача-терапевта	10,4
20.	Регистратура	24,5	16.	Кабинет врача-терапевта	11,6
21.	Помещение для ректорманоскопии	19,2	17.	Кабинет заведующего отделением	12,8
22.	Санузел	3,0	18.	Кабинет врача-терапевта	12,9
23.	Помещение вызова врачей на дом	11,6	19.	Кабинет врача-терапевта	13,0
24.	Клизменная	7,2	20.	Кабинет врача-терапевта	11,5
25.	Гардероб посетителей	16,8	21.	Кабинет невропатолога и эндокринолога	10,0
26.	Комната участковых врачей	18,9	22.	Комната личной гигиены	4,0
27.	Процедурная	9,6	23.	Комната хозяйственного инвентаря	5,0
28.	Кабинет врача по инфекционным болезням	7,8	24.	Санузел для персонала	8,4
29.	Комната участковых сестер	18,9	25.	Санузел для посетителей	7,0
30.	Ванный зал	22,8	26.	Коридор - ожидающие	158,0
31.	Вестибюль	180,0	27.	Холл	90,0
32.	Тамбуры	22,4	3 ЭТАЖ		
33.	Санузел для посетителей мужской	5,0	1.	Кабинет исследования основного обмена и функции легких	26,0
			2.	Кабинет терапевтической стоматологии	26,5

ПОЛИКЛИНИКА НА 380 ПОСЕЩЕНИЙ В СМЕНУ
(В КОНСТРУКЦИЯХ I.020-I/83)

ТИПОВОЙ ПРОЕКТ
252-4-56.87

Лист 4
Страница 8

ЭКСПЛИКАЦИЯ ПОМЕЩЕНИЙ

Продолжение

Но- мер	На и м е н о в а н и е	Площадь м ²	Но- мер	На и м е н о в а н и е	Площадь м ²
3.	Кабинет электрокардиографии	25,0	9.	Для лечебной физкультуры для групповых занятий	54,0
4.	Предоперационная-стерилизационная	11,5	10.	Кабинет лечебной физкультуры для индивидуальных занятий	13,3
5.	Кабинет для расшифровки и обработки записей	12,5	11.	Массажная	13,0
6.	Кабинет хирургической стоматологии	12,3	12.	Кладовая инвентаря	6,0
7.	Помещение временного пребывания больных	11,6	13.	Раздевальная	11,0
8.	Помещение ремонта физиотерапевтической аппаратуры	23,5	14.	Душевая кабина при зале	3,0
9.	Процедурная рентгенодиагностического кабинета	54,0	15.	Комната отдыха для больных	10,0
10.	Санузел	3,6	16.	Архив	27,2
11.	Кабинет врача-рентгенолога	11,0	17.	Кабинет врачей экспертов	26,0
12.	Кладовая запасных частей	7,0	18.	Регистратура	22,0
13.	Кабина для приготовления бария	4,0	19.	Кабинет санитарного просвещения	10,5
14.	Препараторская для исследования мочи, кала, желудочного сока	27,2	20.	Кабинет врача-физиотерапевта и врача ЛФК	10,8
15.	Моечная	13,0	21.	Кладовая грязного белья	5,0
16.	Лаборантская для биохимических исследований	19,2	22.	Кладовая чистого белья	5,0
17.	Комната управления	11,5	23.	Санузлы для персонала	8,4
18.	Фотолаборатория	11,0	24.	Санузлы для посетителей	7,0
19.	Материальная	8,0	25.	Коридоры-ожидальные	158
20.	Весовая	5,0	26.	Холл	102
21.	Кладовая кислот	4,0	27.	Лестничные площадки	67,0
22.	Гематологическая лаборантская	11,6	28.		
23.	Моечная	10,4		5 ЭТАЖ	
24.	Лаборантская для клинических исследований	10,4	1.	Зал для проведения занятий и собраний с персоналом	54,0
25.	Помещение хранения рентгенопленки	7,3	2.	Кабинет завхоза	13,0
26.	Кабина для раздевания с кушеткой	3,7	3.	Кабинет главного врача	19,2
27.	Кладовая предметов уборки	5,0	4.	Приемная главного врача	9,2
28.	Кладовая грязного белья	5,0	5.	Комната медицинского статистика	9,6
29.	Кладовая ЛГЖ	4,0	6.	Кладовая предметов уборки	4,0
30.	Кладовая щелочей	4,0	7.	Автоклавная-нестерильная зона	15,5
31.	Санузлы для посетителей	7,0	8.	Автоклавная-стерильная зона	14,5
32.	Комната личной гигиены		9.	Санпропускник	3,0
33.	Коридоры-ожидальные	128,0	10.	Комната общественных организаций	13,3
34.	Холл	90,0	11.	Канцелярия, бухгалтерия, касса	12,5
	4 ЭТАЖ		12.	Медицинская библиотека	9,2
1.	Ингаляторий	13,7	13.	Комната персонала	10,4
2.	Кабинет УФЧ	11,3	14.	Комната сестры хозяйки	10,4
3.	Кабинет укутывания	12,0	15.	Бельевая	10,4
4.	Помещение для подогревания парафина и озокерита и сушки прокладок	12,0	16.	Комната старшей медсестры	11,0
5.	Кабинет электросветолечения	53,0	17.	Материальная	13,4
6.	Кабинет теплотечения	12,3	18.	Кладовая медикаментов	4,0
7.	Комната отдыха для больных	24,5	19.	Комната личной гигиены	4,2
8.	Помещение обработки прокладок	9,0	20.	Санузел для посетителей	3,5
			21.	Коридоры-ожидальные	60,0
			22.	Холл	90,0
				ТЕХНИЧЕСКИЙ ЭТАЖ	
			23.	Машинное помещение лифта	21,0
			24.	Венткамера	110,0

ПОЛИКЛИНИКА НА 380 ПОСЕЩЕНИЙ В СМЕНУ (В КОНСТРУКЦИЯХ I.020-I/83)		ТИПОВОЙ ПРОЕКТ 252-4-56.87	Лист 5 Страница 9
D2BA	СТРОИТЕЛЬНЫЕ КОНСТРУКЦИИ И ИЗДЕЛИЯ		
	Фундаменты - монолитные железобетонные и сборные железобетонные по серии I.020-I/83 вып. I-I. Типоразмеров - I.	Плиты подоконные по серии I.I36.I-I3 Типоразмеров - 2.	
	Колонны - сборные железобетонные по серии I.020-I/83 вып. 2-3, 2-5, 2-7. Типоразмеров - 20.	Наибольшая масса монтажного элемента (диафрагма жесткая) - 8,23 т.	
	Ригели - сборные железобетонные по серии I.020-I/83 вып. 3-I. Типоразмеров - 6.	н5UA ОТДЕЛКА НАРУЖНАЯ	
	Диафрагмы жесткости - сборные железобетонные по серии I.020-I/83 вып. 4-I. Типоразмеров - 8.	Стеновые панели облицованы стеклянной мозаичной плиткой.	
	Перекрытия (и покрытия) - сборные железобетонные плиты по серии I.04I.I-2, вып. I;5;6. Типоразмеров - 8.	Цоколь - облицовывается керамической фасадной плиткой коричневого цвета.	
	Стены наружные - однослойные легкобетонные панели по серии I.030.I-I вып. I-I. Типоразмеров - 20.	ВНУТРЕННЯЯ	
	Перегородки - сборные гипсобетонные по серии I.23I.9-7 вып. I и 2. Типоразмеров - I70.	Водоземельсионная, масляная покраска керамическая плитка, клеевая побелка.	
	Кровля - рулонная плоская, из 4-х слоев рубероида (с защитным слоем из гравия) на битумной мастике.	с3GA ИНЖЕНЕРНОЕ ОБОРУДОВАНИЕ	
	Лестницы - сборные железобетонные по серии I.050.I-2 вып. I. Типоразмеров - I.	Водопровод - хозяйственно-питьевой от городской сети. Напор на вводе Н = 20 м.	
	Полы - бетонные, линолеум, керамическая плитка, паркет по серии 2.244-I вып. 4, 5.	Канализация - хозяйственно-фекальная со сбросом в городскую сеть. Ливне-стоки - в наружную сеть водостока поликлиники.	
	Окна - по серии I.236.5-9. Типоразмеров - 4; по серии I.I36-I2. Типоразмеров - 2.	Отопление - центральное водяное от городских сетей с параметрами теплоносителя 95°-70°C.	
	Двери - по серии I.I36-I0. Типоразмеров - 6; по серии I.I72.5-6. Типоразмеров - 2, по серии I.I36.5-I9. Типоразмеров - 6.	Вентиляция - приточно-вытяжная с механическим побуждением и естественная. Параметры теплоносителя 150°-70° С.	
J3OB	СКОРОСТНОЙ НАПОР ВЕТРА - $\frac{45 \text{ кгс/м}^2}{0.440 \text{ кПа}}$	Газоснабжение - от портативных баллонов. Электроснабжение - от городских сетей, напряжением 380/220 В.	G2DD КЛИМАТИЧЕСКИЕ РАЙОНЫ И ПОДРАЙОН СССР - II и III, IV.
R2CO	СТЕПЕНЬ ОГНЕСТОЙКОСТИ - вторая.	Лифты - пассажирский и грузопассажирский, грузоподъемностью 630 кг и 500 кг.	J3NB ВЕС СНЕГОВОГО ПОКРОВА - $\frac{100 \text{ кгс/м}^2}{0.980 \text{ кПа}}$
N1BD	РАСЧЕТНАЯ ТЕМПЕРАТУРА НАРУЖНОГО ВОЗДУХА - 20, - 30 (основное решение) - 40°C.	Устройства связи - радификация, телефонизация, пожарная сигнализация.	G2EE ИНЖЕНЕРНО-ГЕОЛОГИЧЕСКИЕ УСЛОВИЯ - обычные.

ПОЛИКЛИНИКА НА 380 ПОСЕЩЕНИЙ В СМЕНУ (В КОНСТРУКЦИЯХ I.020-I/83)				ТИПОВОЙ ПРОЕКТ 252-4-56.87		Лист 5 Страница 10	
Наименование	Всего	Удельн. показатель	Наименование	Всего	Удельн. показатель		
V11A	СТОИМОСТЬ		То же, на расчетный показатель	т	-	0,539	
V11B	Общая сметная стоимость	тыс. руб. 708,88	Бетон и железобетон	м3	2778,0	-	
V11L	в том числе: Строительно-монтажных работ	то же 541,67	в том числе: монолитный	то же	592,03	-	
V11O	Оборудования и мебели	" 166,99	сборный тяжелый	"	1236,52	-	
V11S	Прочие затраты	" 0,22	сборный легкий	"	949,45	-	
V11S	Стоимость строительно-монтажных работ на I м2 общей площади	руб. -	Бетон и железобетон на I м2 общей площади	"	-	0,69	
V11R	То же, I м2 полезной площади	то же 156,48	То же, на I м2 полезной площади	"	-	0,802	
V11R	То же, I м3 строительного объема	" -	То же, на расчетный показатель	"	-	7,31	
V11V	Стоимость общая на расчетный показатель	" 1865,47	Лесоматериалы	"	187,18	-	
V11A	ТРУДОЕМКОСТЬ		Лесоматериалы, приведенные к круглому лесу	"	317,10	-	
V11F	Построечные трудовые затраты	чел/дн. 9331,5	Кирпич	тыс.шт	60,5	-	
V11S	То же, на I м2 общей площади	то же -	V4KA	ЭКСПЛУАТАЦИОННЫЕ ПОКАЗАТЕЛИ			
V11R	То же, на I м2 полезной площади	" -	V4KH	Расход воды	м3/сут.	30,0	-
V11R	То же, на I м3 строительного объема	" -	V4KI	холодной	м3/час	5,6	-
V11V	То же, на расчетный показатель	" -	V4KN	горячей	то же	5,4	-
V11A	РАСХОДЫ		V4KN	канализационные стоки	"	11,0	-
V11B	Расход строительных материалов		V4KN	Тепла	ккал/ч	733450	-
	Цемент	т 971,47		в том числе: на отопление	квт	852	-
	Цемент, приведенный к марке 400	то же 969,23		на вентиляцию	"	189000	-
	То же, на I м2 общей площади	кг -				220	-
	То же, на I м2 полезной площади	то же -				281450	-
	То же, на I м3 строительного объема	" -		на горячее водоснабжение	"	326	-
	Сталь	т 134,91				263000	-
	Сталь, приведенная к классам А-I и С38/23	то же 204,83	V4KK	Тепла на отопление I м2 общей площади	"	47	-
	в том числе:			То же, на I м2 полезной площади	"	54,5	-
	Сталь прокатная приведенная к С38/23	" 41,37	G3NB	Потребная электрическая мощность	квт	0,0635	-
	Сталь, приведенная к классам А-I и С38/23 на I м2 общей площади	" -	V1NN	ТЕХНИЧЕСКИЕ ХАРАКТЕРИСТИКИ			
	То же, на I м2 полезной площади	то же -		Объем строительных	м3	14472,4	-
				в том числе:			
				подземной части	то же	916,1	-
				объем строительный на I м2 общей площади	"	3,6	-
				То же, на I м2 полезной площади	"	4,2	-
				То же, на I м2 рабочей площади (K2)	"	6,4	-
			V1NP	То же, на расчетный показатель	"	38,1	-

ПОЛИКЛИНИКА НА 380 ПОСЕЩЕНИЙ В СМЕНУ
(В КОНСТРУКЦИЯХ I.020-I/83)

ТИПОВОЙ ПРОЕКТ
252-4-56.87

Лист 6
Страница II

Наименование	Всего	Удельный показатель	Наименование	Всего	Удельный показатель
Площадь застройки	м ² 1089,5	-	G30Q Рабочая	м ² 2275,5	-
G30C	" 4013,9	-	То же, на расчетный показатель	" -	6,0
G30B	" 270,0	-	То же, на 1м ² общей площади	" -	0,6
в том числе:	" 3461,6	-			
подземной части					
полезная					
V10K	-	9,1	То же, на 1 м ² полезной площади (K _T)	-	0,7

ДОПОЛНИТЕЛЬНЫЕ ДАННЫЕ

Поликлиника на 380 посещений в смену предназначена для строительства в городах с населением не менее 20 тыс. жителей и призвана осуществлять оказание квалифицированной амбулаторно-поликлинической помощи взрослому населению численностью 15 тыс. человек.

Сметная документация составлена в нормах и ценах 1984 г.

Расчетный показатель - 1 посещение в смену.

B7EA

СОСТАВ ПРОЕКТНОЙ ДОКУМЕНТАЦИИ

Альбом I. Архитектурные решения ниже отм. 0,000. Конструктивные решения ниже отм. 0,000
Архитектурные решения выше отм. 0,000. Конструктивные решения выше отм. 0,000
Конструкции алюминиевые.

Альбом 2. Технологические решения

Альбом 3. Водопровод и канализация. Отопление и вентиляция

Альбом 4. Электрическое освещение. Силовое электрооборудование. Связь и сигнализация

Альбом 5. Автоматизация инженерного оборудования

Альбом 6. Изделия заводского изготовления

Альбом 7. Общие виды щитов автоматизации

Альбом 8. Спецификации оборудования

Альбом 9. Ведомости потребности в материалах

Альбом 10. Сметы. Часть I и 2

Альбом II. Проектная документация по переводу хозяйственно-бытовых помещений в подвале в режим ПРУ

Объем проектных материалов, приведенных к формату А4 - 1872 форматки

B7BA АВТОР ПРОЕКТА Институт "Гипронииздрав" II7802 г. Москва, В-246, Научный проезд, д. 12

B7BA УТВЕРЖДЕНИЕ Утвержден Госгражданстроем приказ № 224 от 2 августа 1985г.

B7BA ПОСТАВЩИК Новосибирский филиал ЦИП 630051 г. Новосибирск, 51
проспект Дзержинского 81/2

Инв. № 21946
Катал. л. 057155

Е. В. Пекаровский

Главный архитектор
проекта

А. В. Иванов

Главный инженер
института