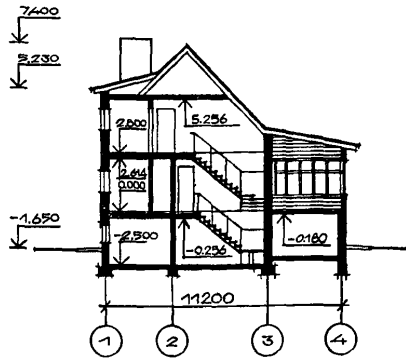


<p>СССР</p>	<p>СТРОИТЕЛЬНЫЙ КАТАЛОГ ЧАСТЬ 2 ТИПОВЫЕ ПРОЕКТЫ ПРЕДПРИЯТИЙ, ЗДАНИЙ И СООРУЖЕНИЙ</p>	<p>ТИПОВОЙ ПРОЕКТ 144-000-360.85 УДК 728.61:691.421-431</p>
<p>ЦИТП</p>	<p>МАНСАРДНЫЙ ОДНОКВАРТИРНЫЙ 5-КОМНАТНЫЙ ЖИЛОЙ ДОМ СО ВСПОМОГАТЕЛЬНЫМИ ПОМЕЩЕНИЯМИ В ЦОКОЛЬНОМ ЭТАЖЕ /ДЛЯ ИНДИВИДУАЛЬНЫХ ЗАСТРОЙЩИКОВ/</p>	<p>ОХВВ</p>
<p>ИЮНЬ 1986</p>		<p>На 2-х листах На 3-х страницах Страница I</p>

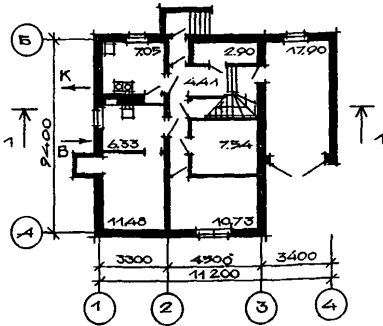
ФАСАД I-4



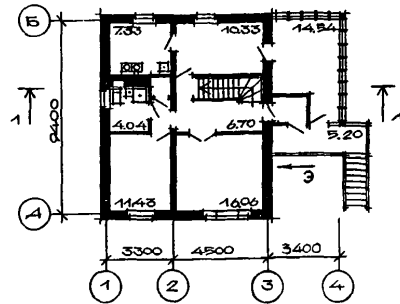
РАЗРЕЗ I-I



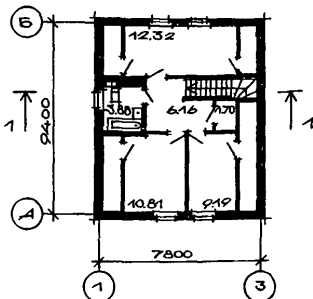
ПЛАН ЦОКОЛЬНОГО ЭТАЖА



ПЛАН I ЭТАЖА



ПЛАН МАНСАРДЫ



ЭКСПЛИКАЦИЯ КВАРТИР

Кварт иры	Кол	Площадь, м2	
		Жилая	Общая
Пятикомнатная	I	70,14	111,79

<p>МАНСАРДНЫЙ ОДНОКВАРТИРНЫЙ 5-КОМНАТНЫЙ ЖИЛОЙ ДОМ СО ВСПОМОГАТЕЛЬНЫМИ ПОМЕЩЕНИЯМИ В ЦОКОЛЬНОМ ЭТАЖЕ /ДЛЯ ИНДИВИДУАЛЬНЫХ ЗАСТРОЙЩИКОВ/</p>	<p>ТИПОВОЙ ПРОЕКТ 144-000-360.85</p>	<p>Лист I Страница 2</p>
<p>D2BA СТРОИТЕЛЬНЫЕ КОНСТРУКЦИИ И ИЗДЕЛИЯ</p> <p>Конструктивная схема с продольными несущими стенами - пролеты 3300 мм и 4500 мм.</p> <p>Фундаменты - ленточные и столбчатые, бутобетонные (бетон М-75, бут М-150).</p> <p>Стены цокольного этажа - бутобетонные и кирпичные.</p> <p>Стены наружные - из кирпича керамического, рядового, пустотелого, эффективного, облегченной кладки, с утеплителем по серии 2.130-1, вып. 23.</p> <p>Стены внутренние - кирпичные, толщиной 250 мм.</p> <p>Стены веранды - деревянные, каркасные.</p> <p>Перекрытия - щиты наката по деревянным балкам и монолитные железобетонные.</p> <p>Перемички - рядовые.</p> <p>Перегородки - деревянные, кирпичные и из гипсовых плит.</p> <p>Санузлы - р о с с и я.</p> <p>Лестница - внутриквартирная на мансарду и в цокольный этаж - деревянная.</p> <p>К р ы ш а - раздельная по наклонным стропилам с организованным водостоком.</p> <p>К р о в л я - листы асбестоцементные, волнистые, унифицированного профиля.</p> <p>Двери наружные - по серии I.136.5-19 Типоразмеров - I.</p> <p>Двери внутренние - питовой конструкции по серии I.136-10. Типоразмеров - 5.</p> <p>Окна с раздельными переплетами по серии I.136.5-16, ч.2. Типоразмеров - 4.</p> <p>Внутреннее оборудование - кладовые, шкафы, антресоли по серии I.172-4.</p> <p>П о л ы - дощатые, линолеумные, цементные, керамические и бетонные.</p> <p>Наибольшая масса монтажного элемента - 175 кг/двухствяжный марш/</p>	<p>НЗБА ОТДЕЛКА НАРУЖНАЯ</p> <p>Расшивка швов кирпичных стен, затирка и окраска цоколя, окраска деревянных изделий.</p> <p>В Н У Т Р Е Н Н Я Я</p> <p>В комнатах, коридорах, шкафах, кладовых - оклейка обоями по листам гипсокартона.</p> <p>В кухнях - глазурованная плитка по фронту оборудования на высоту 0,6 м, выше масляная окраска.</p> <p>В ванне, постирочной, санузлах - глазурованная плитка на высоту 1,8 м, выше - масляная покраска.</p> <p>СЗБА ИНЖЕНЕРНОЕ ОБОРУДОВАНИЕ</p> <p>Водопровод - хозяйственно-питьевой, от поселковых сетей, расчетный напор у основания стояков - 17 м.</p> <p>Канализация - хозяйственно-бытовая в поселковую сеть.</p> <p>Отопление - водяное местное, система двухтрубная с радиаторами типа "РСГ2". Температура теплоносителя 90-70°C.</p> <p>Вентиляция - естественная.</p> <p>Горячее водоснабжение - местное, от водоводяного подогревателя.</p> <p>Электроснабжение - от поселковых сетей, напряжение 380/220 В.</p> <p>Освещение - лампами накаливания.</p> <p>Устройство связи - радиотрансляция, телеантенна.</p> <p>С2ED ОСНАЩЕНИЕ ЗДАНИЯ</p> <p>Оборудование кухни и санузлов - плиты на твердом топливе, мойки, унитазы, ванна, душевой поддон, умывальники.</p>	
<p>J30B СКОРОСТНОЙ НАПОР ВЕТРА - $\frac{45 \text{ кгс/м}^2}{0,44 \text{ кПа}}$</p>	<p>J30B ВЕС СНЕГОВОГО ПОКРОВА - $\frac{150 \text{ кгс/м}^2}{1,47 \text{ кПа}}$</p>	
<p>R200 СТЕПЕНЬ ОГНЕСТОЙКОСТИ - четвертая.</p>		
<p>M4ED РАСЧЕТНАЯ ТЕМПЕРАТУРА НАРУЖНОГО ВОЗДУХА минус 20, 30 /основной вариант/, 40°C</p>	<p>G1BF ОРИЕНТАЦИЯ - о в о б о д н а я</p>	
<p>G2DD КЛИМАТИЧЕСКИЕ РАЙОНЫ И ПОДРАЙОН СССР - II, III и IV.</p>	<p>G2EE ИНЖЕНЕРНО-ГЕОЛОГИЧЕСКИЕ УСЛОВИЯ - о б ы ч н ы е</p>	

МАНСАРНЫЙ ОДНОКВАРТИРНЫЙ 5-КОМНАТНЫЙ ЖИЛОЙ ДОМ СО ВСПОМОГАТЕЛЬНЫМИ ПОМЕЩЕНИЯМИ В ЦОКОЛЬНОМ ЭТАЖЕ /ДЛЯ ИНДИВИДУАЛЬНЫХ ЗАСТРОЙЩИКОВ/	ТИПОВОЙ ПРОЕКТ 444-000-360.85	Лист 2 Страница 3
--	----------------------------------	----------------------

Наименование	Всего	На I м2	Наименование	Всего	На I м2		
		привед.			привед.		
		общей			общей		
		площ.			площ.		
		/с цо-			/с цо-		
		кольным			кольным		
		этажом/			этажом/		
V11A СТОИМОСТЬ			V4KA ЭКСПЛУАТАЦИОННЫЕ ПОКАЗАТЕЛИ				
V11B Общая сметная стоимость	тыс. руб.	25,31	0,137	V4KH Расход воды холодной горячей	л/с	0,39	-
В том числе:				V4KI Канализационные стоки	"	1,99	-
V11L строительно-монтажных работ	"	25,31	0,137	V4KN Т е п л а	ккал/ч кВт	52100	60,3
V11A ТРУДОЕМКОСТЬ				В том числе:			
V11F Построечные трудовые затраты	чал. дн.	577,3	3,13	на отопление	"	19700	-
V4KA РАСХОДЫ						22,8	-
V4KB Расход строительных материалов				на горячее водоснабжение	"	32400	-
Ц е м е н т	т	12,859	0,067	Тепла на отопление			
Цемент, приведенный к марке М400	"	13,283	0,072	I м2 общей площади /с цоко. эт./	"	0,128	-
С т а л ь	"	1,494	0,008	V4KC Потребная электрическая мощность	кВт	5,00	-
Сталь, приведенная к классам А-I и С38/23	"	1,512	0,008	Эксплуатационные затраты	руб/год	930	5,04
Бетон и железобетон	м3	59,0	0,320	ТЕХНИЧЕСКИЕ ХАРАКТЕРИСТИКИ			
В том числе:				G3NB Объем строительный	м3	644,0	3,49
монолитный тяжелый	"	55,0	0,298	В том числе:			
Лесоматериалы	"	37,52	0,203	подземной части	"	263,0	-
Лесоматериалы, приведенные к круглому лесу	"	51,65	0,280	G3OC П л о щ а д ь	м2	117,30	-
К и р п и ч	тыс.шт.	54,77	0,297	застройки	"	117,57	-
Масса конструкций и материалов	т	325	1,76	G3OI Приведенная об-щая	"	111,79	-
Масса надземной части /от низа перекрытия цокольного этажа/	т	231	1,25	G3OB О б щ а я	"	70,14	0,38
				G3OK Ж и л а я	"	14,54	-
				Летних помеще-ний	"	66,89	-
				Помещений в цокольном этаже	"		

ДОПОЛНИТЕЛЬНЫЕ ДАННЫЕ

К проекту дома разработан комплект деревянных деталей заводского изготовления. Предусмотрены варианты:

наружных кирпичных стен, окон и балконных дверей, отопления /квартирное на природном газе и центральное/, горячего водоснабжения /от водонагревателя на природном газе и централизованное/, кухонных плит /газовые на природном и сжиженном газе и электрические/. Показатели приведены для расчетной температуры наружного воздуха минус 30°С и толщин наружных стен - 400 мм. Смета составлена в соответствии с СН 227-82 в нормах и ценах, введенных в действие с 1 января 1984г. Расчетный показатель - I м2 приведенной общей площади с учетом цокольного этажа /всего 184,46 м²/.

B7EA

СОСТАВ ПРОЕКТНОЙ ДОКУМЕНТАЦИИ

- Альбом I - Архитектурно-строительные решения; отопление и вентиляция; внутренние водопровод и канализация; газоснабжение, электроснабжение, связь.
- Альбом II - Изделия заводского изготовления
- Альбом III - С м е т ы
- Альбом IV - Ведомости потребности в материалах
- Альбом V - Спецификации оборудования

Объем проектных материалов, приведенных к формату А4 - 721 форматок, в том числе изделий заводского изготовления - 80 форматок.

- B7BA АВТОР ПРОЕКТА - "Росгипронизельстрой", 125845, Москва, А-47, пл. Белорусского вокзала, 3
- B7BA УТВЕРЖДЕНИЕ - Утвержден Госстроем РСФСР 1 июня 1984г., постановление № 37.
- B7BA УТВЕРЖДЕНИЕ - Введен в действие Росгипронизельстроем, приказ № 84 от 26.06.85г.
- B7KA ПОСТАВЩИК - ЦИП, 125878, Москва, А-445, Смольная ул., 22

Инд. № 21154
Катал. л. № 053698