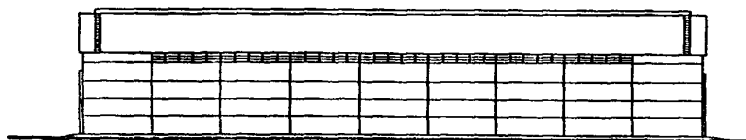
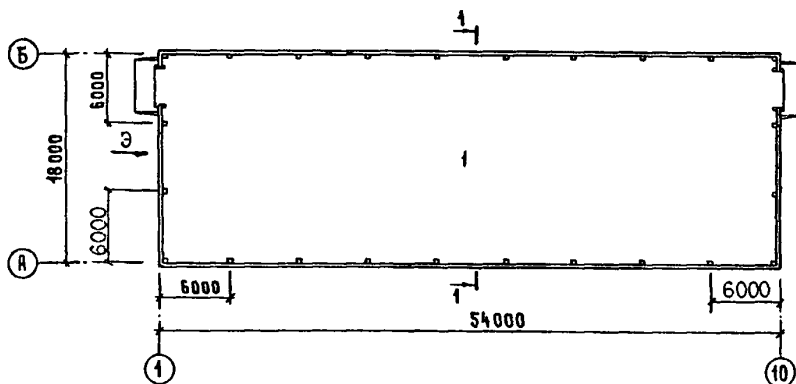


СССР	СТРОИТЕЛЬНЫЙ КАТАЛОГ ЧАСТЬ 2 ТИПОВЫЕ ПРОЕКТЫ ПРЕДПРИЯТИЙ, ЗДАНИЙ И СООРУЖЕНИЙ	ТИПОВОЙ ПРОЕКТ 817-218.85 УДК 725.35-691.328
ЦИТП	САРАЙ ДЛЯ СЕНА ЕМКОСТЬЮ 1200 ТОНН (ПОЛНОСБОРНОЕ-ЗДАНИЕ)	ДЕВВ
ФЕВРАЛЬ 1986		На 2-х листах На 4-х страницах Страница I

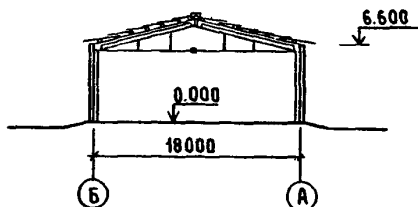
Ф А С А Д I-10



П Л А Н Н А О Т М. 0.000



Р А З Р Е З I-I



ЭКСПЛИКАЦИЯ ПОМЕЩЕНИЙ

Но- мер	Наименование	Площадь м ²
I	Помещение для хранения сена	969,1

САРАЙ ДЛЯ СЕНА ЕМКОСТЬЮ 1200 ТОНН (ПОЛНОСБОРНОЕ ЗДАНИЕ)		ТИПОВОЙ ПРОЕКТ 817-218.85	Лист I Страница 2
<p>D2BA СТРОИТЕЛЬНЫЕ КОНСТРУКЦИИ И ИЗДЕЛИЯ</p> <p>Фундаменты - сборные железобетонные по ГОСТ 24022-80, Типоразмеров - 2</p> <p>Фундаментные балки - сборные железобетонные серии I.415-I вып. I, Типоразмеров - 2</p> <p>Колонны - сборные железобетонные серии I.823-I вып. 2, Типоразмеров - I</p> <p>Прогоны - сборные железобетонные серии I.462-I4 вып. 2, Типоразмеров - I</p> <p>Арки - сборные сталежелезобетонные шифр 27Н-79, Типоразмеров - I</p> <p>Стены - панели сборные железобетонные индивидуальные, Типоразмеров - 4</p> <p>Кровля - асбестоцементные волнистые листы УВ-7,5 по железобетонным прогонам</p> <p>Полы - асфальтобетонные</p> <p>Окна - деревянные по ГОСТ I2506-8I Типоразмеров - I</p> <p>Ворота - металлические шифр 4I-74, Типоразмеров - I</p> <p>Наибольшая масса монтажного элемента (железобетонный фундамент под колонну) - 3,4 т</p>	<p>H5UA ОТДЕЛКА</p> <p>НАРУЖНАЯ ВНУТРЕННЯЯ</p> <p>Известковая побелка с последующей поверхностной гидрофобизацией</p>	<p>C3GA ИНЖЕНЕРНОЕ ОБОРУДОВАНИЕ</p> <p>Электроснабжение - от внутриплощадочных сетей напряжением 380/220 В</p>	
<p>J30B СКОРОСТНОЙ НАПОР ВЕТРА - $\frac{27 \text{ кгс/м}^2}{0,26 \text{ кПа}}$</p>	<p>J3NB ВЕС СНЕГОВОГО ПОКРОВА - $\frac{100 \text{ кгс/м}^2}{0,98 \text{ кПа}}$</p>		
<p>R2CO СТЕПЕНЬ ОГНЕСТОЙКОСТИ - вторая</p>	<p>G2DD КЛИМАТИЧЕСКИЕ ПОДРАЙОНЫ СССР - IB, IA</p>		
<p>N1BD РАСЧЕТНАЯ ТЕМПЕРАТУРА НАРУЖНОГО ВОЗДУХА - минус 20°C, 30°C</p>	<p>G2EE ИНЖЕНЕРНО-ГЕОЛОГИЧЕСКИЕ УСЛОВИЯ - обычные</p>		
<p>G3DT ТЕХНОЛОГИЧЕСКИЙ ПРОЦЕСС</p> <p>Сарай предназначен для хранения тикованного сена, высушенного до необходимой влажности. Загрузка сена в сарай и выгрузка его из сарая на транспортные средства предусмотрена стогометателем СШР-05К.</p> <p>При загрузке сарая сено укладывается по всей площади сарая высотой штабеля до 5 метров. При разгрузке сарая тики выбираются сначала вдоль продольной стены у оси "Б" до тех пор, пока не образуется сплошной проезд шириной 4-5 метров. Этот проезд в дальнейшем облегчает разгрузку сарая.</p>			

САРАЙ ДЛЯ СЕНА ЕМКОСТЬЮ 1200 ТОНН (ПОЛНОСБОРНОЕ ЗДАНИЕ)				ТИПОВОЙ ПРОЕКТ 817-218.85		Лист 2 Страница 3	
G3BD ПРОИЗВОДИТЕЛЬНАЯ ПРОГРАММА				G3DD РЕЖИМ РАБОТЫ И ШТАТЫ			
Емкость - 1200 т тикованного сена				Количество смен - I			
ПОТРЕБНОСТЬ В СЫРЬЕ И РЕСУРСАХ							
Годовой расход электроэнергии - 3936 кВт.ч							
Наименование		Всего	Удельн. показател	Наименование		Всего	Удельн. показател
VIIA	СТОИМОСТЬ			V4KA	ЭКСПЛУАТАЦИОННЫЕ ПОКАЗАТЕЛИ		
VIIБ	Общая сметная стоимость	тыс.руб. 41,49	-	V4KK	Потребная электрическая мощность	кВт 4,92	-
в том числе:							
VIIЛ	строительно-монтажных работ	" 41,48	-				
VIIО	оборудования	" 0,01	-				
VIIС	Стоимость строительно-монтажных работ I м2 общей площади здания	руб. -	42,80				
VIIР	Стоимость строительно-монтажных работ I м3 строительного объема	" -	5,34	ТЕХНИЧЕСКИЕ ХАРАКТЕРИСТИКИ			
VIIV	Стоимость общая на расчетный показатель	" -	34,57	G3NB	Объем строительный м3	7766,7	-
VIIA	ТРУДОЕМКОСТЬ			VINP	Объем строительный на расчетный показатель	" -	6,47
VIIГ	Построечные трудовые затраты	чел.дн. 1158,00	-	G3OC	Площадь застройки м2	980,6	-
VIIР	То же, на I м3 строительного объема	" -	0,15	G3OB	Общая площадь	" 969,1	-
VIIV	То же, на расчетный показатель	" -	0,96	V1OK	Общая площадь на расчетный показатель	" -	0,81
V1KA	РАСХОДЫ						
V1KB	Расход строительных материалов						
	Цемент	т 97,11	-				
	Цемент, приведенный к М400	" 98,62	-				
	То же, на I м2 общей площади	" -	0,10				
	То же, на расчетный показатель	" -	0,08				
	Сталь	" 15,11	-				
	Сталь, приведенная к классам А-I и С38/23	" 22,98	-				
	То же, на I м2 общей площади	" -	0,02				
	То же, на расчетный показатель	" -	0,02				
	Бетон и железобетон	м3 307,46	-				
	в том числе:						
	монолитный	" 160,38	-				
	сборный	" 147,08	-				
	То же, на I м2 общей площади	" -	0,32				
	Лесоматериалы	10,96 (6,51)	-				
	Лесоматериалы, приведенные к круглому лесу	" 12,20	-				
В скобках указана потребность в строительных материалах без учета расходов на изготовление сборных изделий, конструкций							

САРАЙ ДЛЯ СЕНА ЕМКОСТЬЮ 1200 ТОНН
(ПОЛНОСБОРНОЕ ЗДАНИЕ)

ТИПОВОЙ ПРОЕКТ
817-218.85

Лист 2
Страница 4

Д О П О Л Н И Т Е Л Ь Н Ы Е Д А Н Н Ы Е

За расчетный показатель принята одна тонна хранимого сена (количество единиц - 1200).
Сметная документация составлена в нормах и ценах 1984 г.

В7ЕА С О С Т А В П Р О Е К Т Н О Й Д О К У М Е Н Т А Ц И И

Альбом I - Пояснительная записка. Архитектурно-строительные решения. Конструкции
металлические. Электротехнические чертежи. Спецификация оборудования
электроосвещения

Альбом II - Изделия промышленного изготовления

Альбом III - Ведомости потребности в материалах

Альбом IV - С м е т ы

Объем проектных материалов, приведенных к формату А4 -154 формата

В7ЕА АВТОР ПРОЕКТА Гипропроектсельхоз, 121002, Москва, М.Могильцевский пер.,3

В7НА УТВЕРЖДЕНИЕ Утвержден Главсельстройпроектом Минсельхоза СССР, сводное заключение
от 19.04.83г. № 33. Введен в действие Гипропроектсельхозом, приказ от 19.07.84г.
№ 102-П. Срок действия типового проекта --1988 г.

1990 (10-88)

В7КА ПОСТАВЩИК Киевский филиал ЦИТП

Инв. № 20483

Катал.л. № 051802