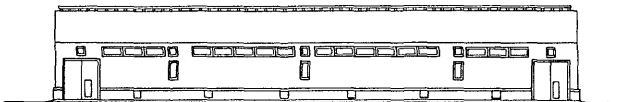
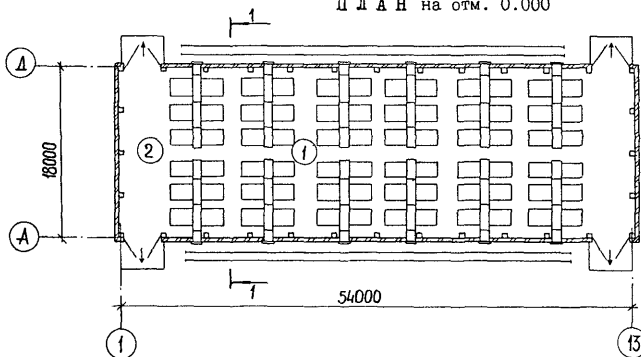


СССР	СТРОИТЕЛЬНЫЙ КАТАЛОГ ЧАСТЬ 2 ТИПОВЫЕ ПРОЕКТЫ ПРЕДПРИЯТИЙ, ЗДАНИЙ И СООРУЖЕНИЙ	ТИПОВОЙ ПРОЕКТ 817-235.86 УДК 631.25
ЦИТП	САРАЙ ДЛЯ СЕНА ЕМКОСТЬЮ 400 т С АКТИВНЫМ ВЕНТИЛИРОВАНИЕМ ПЕРЕДВИЖНЫМИ ВЕНТИЛЯТОРАМИ	ОВКВ
АПРЕЛЬ 1986		На 2-х листах На 4-х страницах Страница I

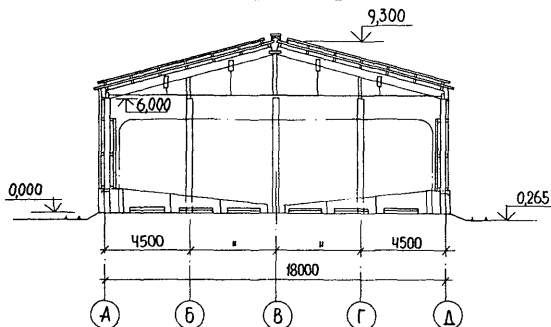
ФАСАД I-IЗ



П Л А Н на отм. 0.000



Р А З Р Е З I-I



ЭКСПЛИКАЦИЯ ПОМЕЩЕНИЙ

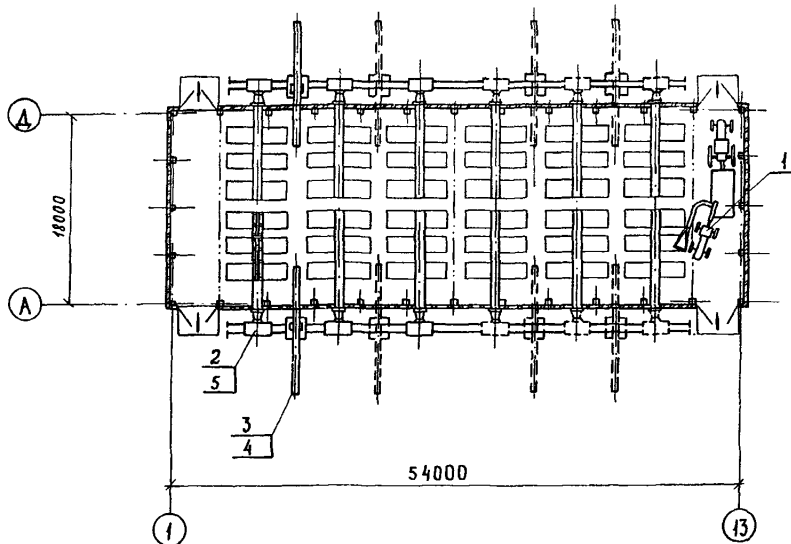
Но- мер	Наименование	Пло- щадь м ²
1	Помещение для хранения сена	811,12
2	Проезды для выгрузки сена	163,8

САРАЙ ДЛЯ СЕНА ЕМКОСТЬЮ 400 т С АКТИВНЫМ
ВЕНТИЛИРОВАНИЕМ ПЕРЕДВИЖНЫМИ ВЕНТИЛЯТОРАМИ

ТИПОВОЙ ПРОЕКТ
817-235.86

Лист I
Страница 2

ПЛАН РАЗМЕЩЕНИЯ ТЕХНОЛОГИЧЕСКОГО ОБОРУДОВАНИЯ



ЭКСПЛИКАЦИЯ ОБОРУДОВАНИЯ

Поз	Наименование и марка	Кол.	Поз	Наименование и марка	Кол.
1.	Фуражки навесной ФН-1.4	1	4.	Транспортёр тиков ТТ-4	2
2.	Вентилятор центробежный Ц4-7 № 10	6	5.	Тележка под вентилятор	6
3.	Транспортёр пневматический ажакторного типа ТПЗ-10А	2			

Д2ВА СТРОИТЕЛЬНЫЕ КОНСТРУКЦИИ
И ИЗДЕЛИЯ

Фундаменты - столбчатые монолитные железобетонные из бетона М 150

Фундаментные балки - сборные железобетонные по серии 1.415-1 вып. I
Типоразмеров - I

Колонны - сборные железобетонные по серии 1.823.1-2 вып. 0-I.
Типоразмеров - I

Стены - асбестоцементные волнистые листы по деревянным прогонам по ГОСТ 16233-70

Цоколь - кирпичный

Н5УА ОТДЕЛКА
НАРУЖНАЯ

Кирпичная кладка цоколя с расшивкой швов

ВНУТРЕННЯЯ

Масляная окраска столярных изделий.

Защита конструкций: металлических органосиликатными материалами типа ВН-30, деревянных от гниения и возгорания антисептиками.

САРАЙ ДЛЯ СЕНА ЕМКОСТЬЮ 400 т С АКТИВНЫМ ВЕНТИЛИРОВАНИЕМ ПЕРЕДВИЖНЫМИ ВЕНТИЛЯТОРАМИ		ТИПОВОЙ ПРОЕКТ 817-235.86	Лист 2 Страница 3
Арки	- металлодеревянные трехшарнирные по серии 1.860-6 вып. I. Типоразмеров - I.	С36А	ИНЖЕНЕРНОЕ ОБОРУДОВАНИЕ
Кровля	- асбестоцементные волнистые листы по деревянным прогонам по ГОСТ 18233-70.		Электроснабжение - от электросети 380/220 В
Полы	- бетонные		Электросвещенние - лампами накаливания, установленными в прожекторах ПЭС-35А на торцовых стенах здания.
Окна	- деревянные по ГОСТ 12506-81 Типоразмеров - I		
Ворота	- деревянные индивидуальные		
Наибольшая масса монтажного элемента (колонна) - 3,56 т.			
Ж30В	СКОРОСТНОЙ НАПОР ВЕТРА - $\frac{27 \text{ кгс/м}^2}{0,26 \text{ кПа}}$	62DD	КЛИМАТИЧЕСКИЙ РАЙОН СССР - II
В260	СТЕПЕНЬ ОГНЕСТОЙКОСТИ - III	Ж3ВВ	ВЕС СНЕГОВОГО ПОКРОВА - $\frac{100 \text{ кгс/м}^2}{150 \text{ кгс/м}^2}$; 0,98 кПа
Н1ВД	РАСЧЕТНАЯ ТЕМПЕРАТУРА НАРУЖНОГО ВОЗДУХА - минус 30°C, 40°C		1,47 кПа
63ДТ	ТЕХНОЛОГИЧЕСКИЙ ПРОЦЕСС	62ВЕ	ИНЖЕНЕРНО-ГЕОЛОГИЧЕСКИЕ УСЛОВИЯ - ОБЩИЕ
<p>В сарае досушивается и хранится сено, поступающее с влажностью 30-35%, в трех видах: неизмельченное, измельченное и прессованное.</p> <p>Досушивание сена производится поочередно в каждой из 2-х секций сарая шестью вентиляторами Ц4-70 # 10, установленными на тележках и перемещаемое от одной секции к другой по рельсовому пути узкой колеи.</p> <p>Проектом разработан вариант 2 досушивания сена, также посекционно, тремя передвижными агрегатами ТАУ-0,75, используемыми в режиме подачи холодного воздуха. Этот вариант целесообразно применять в хозяйствах, имеющих агрегаты ТАУ-0,75, которые в период сеноуборки не используются.</p> <p>Перед загрузкой сена в секцию производится укладка сборно-разборной вентиляционной системы, состоящей из продольных и поперечных деревянных коробов.</p> <p>Неизмельченное и измельченное сено загружается в сарай при помощи пневматических транспортеров ТПЭ-10А, прессованное - транспортером ТТ-4 через предусмотренные проемы в стенах. Загрузка сена производится послойно. Первый слой укладывается высотой 2-2,5 м и подвергается активному вентилированию до снижения влажности в верхней части слоя до 20-25%. После этого на него укладывается второй слой высотой 1,5 м, и вентилируются оба слоя до тех пор, пока в верхней части второго слоя установится такая же влажность. Затем загружается третий слой высотой 1 м и вентилируется до полного высыхания.</p> <p>Общая продолжительность досушивания измельченного и неизмельченного сена при благоприятных погодных условиях составляет 10-12 дней, прессованного - 18 дней.</p> <p>Выгрузка сена из сарая в транспортные средства производится фуражиром ФН-1.4.</p>			
63ВД	ПРОИЗВОДИТЕЛЬНАЯ ПРОГРАММА	63ДД	РЕЖИМ РАБОТЫ И ПИТАНИЯ
	Емкость - 400 т сена		Количество смен 1
	ПОТРЕБНОСТЬ В СЫРЬЕ И РЕСУРСАХ		Общее количество работающих 5
	Потребная электрическая мощность кВт - 82		в том числе:
			Рабочих 4
			То же, в наиболее многочисленную смену 4
			Коэффициент сменности 1,25

САРАЙ ДЛЯ СЕНА ЕМКОСТЬЮ 400 т С АКТИВНЫМ ВЕНТИЛИРОВАНИЕМ ПЕРЕДВИЖНЫМИ ВЕНТИЛЯТОРАМИ				ТИПОВОЙ ПРОЕКТ 817-235.86		Лист 2 Страница 4	
Наименование	Всего	Удельн. показа- тель	Наименование	Всего	Удельн. показа- тель		
VIIA	СТОИМОСТЬ		Бетон и железобетон	м3 171,54	-		
VIIВ	Общая сметная стоимость	тыс. руб. 54,57	в том числе:				
	в том числе:		монолитный	м3 131,50	-		
VIIИ	Строительно-монтажных работ	" 49,06	сборный	м3 40,04	-		
VIIО	Оборудования	" 5,51	То же, на 1 м2 общей площади	м3 -	0,176		
VIIС	Стоимость строительно-монтажных работ 1 м2 общей площади здания	руб. -	Лесоматериалы	м3 101,05	-		
VIIС	Стоимость строительно-монтажных работ на 1м3 строительного объема	" -	Лесоматериалы, приведенные к круглому лесу	" 124,69	-		
VIIV	Стоимость общая на расчетный показатель	" -	Кирпич	тыс. шт. 14,57	-		
		50,34	То же, на 1 м2 общей площади	" -	0,014		
VIIV	Стоимость общая на расчетный показатель	" -	УКА	ЭКСПЛУАТАЦИОННЫЕ ПОКАЗАТЕЛИ			
		136,43	УКА	Потребная электрическая мощность	кВт 82	-	
VIIA	ТРУДОЕМКОСТЬ						
VIIГ	Построечные трудовые затраты	чел.дн. 743,12					
VIIГ	То же, на 1 м3 строительного объема	" -	СЭВВ	Объем строительный	м3 8353,7	-	
VIIГ	То же, на расчетный показатель	" -	VIIП	Объем строительный на расчетный показатель	" -	20,88	
		0,089					
		1,86					
VIIКА	РАСХОДЫ		СЭОВ	Площадь застройки	м2 1013,8	-	
VIIKB	Расход строительных материалов		СЭОВ	Общая площадь	" 974,52	-	
	Цемент, приведенный к М 400	т 41,09	УЮК	Общая площадь на расчетный показатель	" -	2,44	
	То же, на 1 м2 общей площади	" -					
	Сталь	" 10,64(2,102)					
	Сталь, приведенная к классам А-1 и С-38/23	" 13,73					
	То же, на 1 м2 общей площади	" -					
	То же, на расчетный показатель	" -					
		0,042					
		0,014					
		0,034					
<p>В скобках указывается потребность строительных материалов без учета расходов на изготовление сборных изделий, конструкций.</p> <p>ДОПОЛНИТЕЛЬНЫЕ ДАННЫЕ</p> <p>Показатели приведены для строительства в районах с температурой наружного воздуха минус 30°и весом снегового покрова 100 кгс/м2 / 0,98 кПа.</p> <p>За расчетный показатель принято 1 тонна сена (количество расчетных единиц - 400)</p> <p>Сметная документация составлена в ценах и нормах 1984 года</p>							
V7EA	СОСТАВ ПРОЕКТНОЙ ДОКУМЕНТАЦИИ						
	Альбом I - Пояснительная записка. Технология производства. Архитектурно-строительные решения. Электротехническая часть.						
	Альбом II - Строительные изделия.						
	Альбом III - Спецификации оборудования.						
	Альбом IV - С м е т н .						
	Альбом V - Ведомости потребности в материалах.						
	Объем проектных материалов, приведенных к формату II - 317 форматок.						
V7BA	АВТОР ПРОЕКТА "Севзапгипросельхозстрой", г.Калинин-8, пр.Победы, 27						
V7BA	УТВЕРЖДЕНИЕ Утвержден Министерством сельского хозяйства РСФСР № 10 Т от 11.03.85 .						
	Введен в действие институтом "Севзапгипросельхозстрой" Приказ № 8 от 12.06.85г. Срок действия 1989 г.						
V7KA	ПОСТАВЩИК ЦИП, 125878, Москва А-445, ул.Смольная, 22						

ИНВ.№

катал.л.№ 05334I