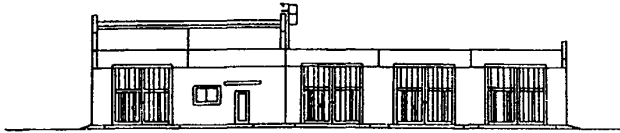
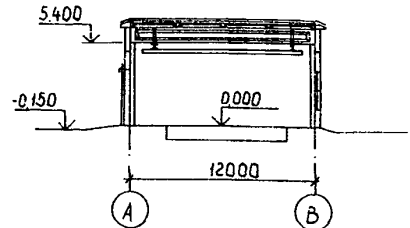


СССР	СТРОИТЕЛЬНЫЙ КАТАЛОГ ЧАСТЬ 2 ТИПОВЫЕ ПРОЕКТЫ ПРЕДПРИЯТИЙ, ЗДАНИЙ И СООРУЖЕНИЙ	ТИПОВОЙ ПРОЕКТ 816-I-75.86 В.Д.К 725.383:629.119
ЦИТП	ПРОФИЛАКТОРИЙ ДЛЯ ГАРАЖА НА 10 АВТОМОБИЛЕЙ С ТЕПЛОЙ СТОЯНКОЙ НА 6 АВТОМОБИЛЕЙ	ОЕОБ
АПРЕЛЬ 1986	ПАНЕЛЬНЫЕ СТЕНЫ	На 2-х листах На 4-х страницах Страница I

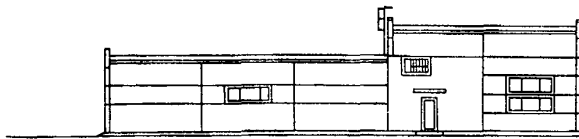
Ф А С А Д 1-7



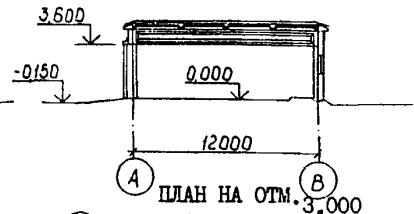
Р А З Р Е З 1-1



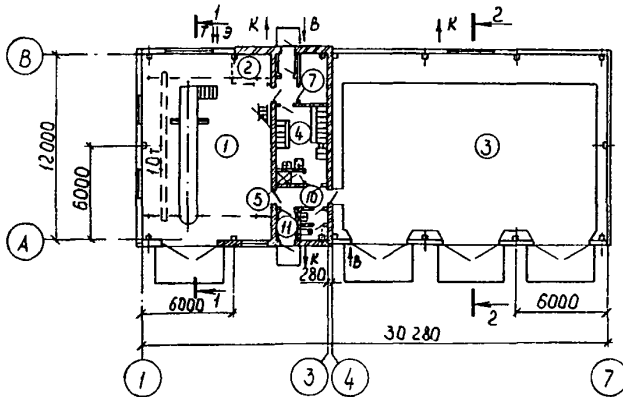
Ф А С А Д 7-1



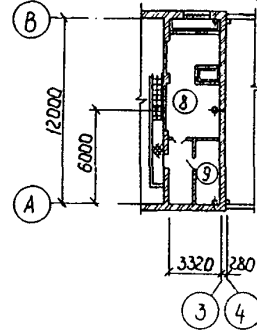
Р А З Р Е З 2-2



П Л А Н НА ОТМ. 0,000



П Л А Н НА ОТМ. 3,000



ЭКСПЛИКАЦИЯ ПОМЕЩЕНИЙ

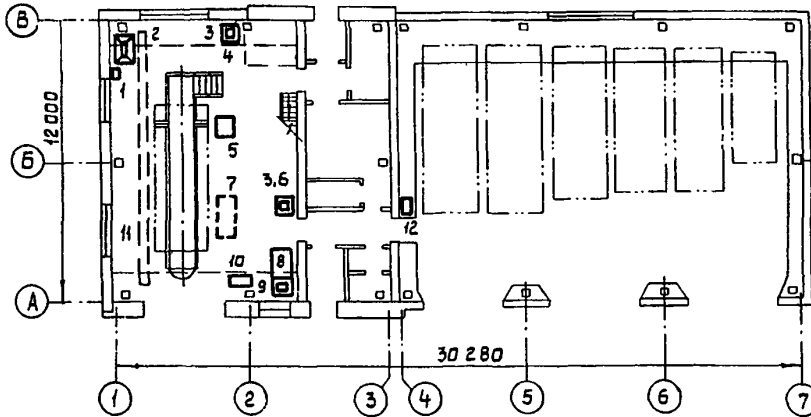
Но- мер	Наименование	Площадь м ²	Но- мер	Наименование	Площадь м ²
1	Участок технического обслуживания и ремонта автомобилей	95,2	6	Уборная	3,3
2	Кладовая запчастей и инструмента	4,70	7	Индивидуальный тепловой пункт	5,9
3	Помещение для хранения автомобилей	219,0	8	Венткамера приточная	25,4
4	Гардероб	14,3	9	Электрощитовая	6,5
5	Душевая	1,6	10	Коридоры	14,4
			11	Тамбуры	4,9

ПРОФИЛАКТОРИЙ ДЛЯ ГАРАЖА НА 10 АВТОМОБИЛЕЙ
С ТЕПЛОЙ СТОЯНОК НА 6 АВТОМОБИЛЕЙ
ПАНЕЛЬНЫЕ СТЕНЫ

ТИПОВОЙ ПРОЕКТ
816-I-75.86

Лист I
Страница 2

ПЛАН РАЗМЕЩЕНИЯ ТЕХНОЛОГИЧЕСКОГО ОБОРУДОВАНИЯ НА ОТМ. 0,000



ЭКСПЛИКАЦИЯ ОБОРУДОВАНИЯ

Поз.	Наименование и марка	Кол.	Поз.	Наименование и марка	Кол.
1	Выпрямитель селеновый ВАКС-I-30	I	7	Передвижная установка для смазки и заправки 03-9902	I
2	Шкаф для зарядки аккумуляторов ШЗ.00.000	I	8	Верстак для ремонта шин 0103.00.000	I
3	Подставка под оборудование 0305.00.000	2	9	Электровулканизационный аппарат 6140	I
4	Станок настольный точильно-шлифовальный ЗБ63I	I	10	Ванна для проверки камер автомобильных шин	I
5	Стенд для разборки и сборки двигателей ОР-5023	I	11	Кран подвесной I,0-I0,8-9-6-220/380	I
6	Станок настольно-сверлильный вертикальный 2М1I2	I	12	Компрессор воздушный, поршневой, гаражный ПП-0,15/I0	I

ДВА СТРОИТЕЛЬНЫЕ КОНСТРУКЦИИ И ИЗДЕЛИЯ

Фундаменты - монолитные ж.-б. по серии I.412-I/77 вып. I, типоразмеров - 4
Фундаментные балки - сборные ж.-б. по серии I.415-I, вып. I, типоразмеров - 4
Колонны - сборные ж.-б. по серии I.423-3, вып. I, типоразмеров - 2
Балки покрытия - сборные ж.-б. по серии I.462.I-I/8I, вып. I, 2, типоразмеров - I
Покрытие - сборные ж.-б. плиты по ГОСТ 2270I.I-77, ГОСТ 2270I.2-77, типоразмеров - I
Перекрытие - сборные ж.-б. плиты по серии I.41I-I, вып. 6I, типоразмеров - 2
Стены - панельные из легкого бетона по серии I.030.I-I, типоразмеров - IO
Перегородки - кирпичные
Кровля - рудонная 4-х слойная с утеплителем $\gamma = 400$ кг/м³ пенобетон
Полы - бетонные, цементные, линолеум, керамическая плитка

Окна - деревянные по ГОСТ I2506-8I, типоразмеров - 2

Двери - деревянные по ГОСТ I4624-84, типоразмеров - 5

Ворота - металлические по серии I.435.9-I7, вып. 2, типоразмеров - I
Наибольшая масса монтажного элемента (балка покрытия) - 4,5 т

Н50А ОТДЕЛКА

НАРУЖНАЯ

Кирпичные вставки с расшивкой швов

ВНУТРЕННЯЯ

Затирка швов, побелка известью, клеевая окраска, штукатурка, масляная окраска, облицовка глазурованной плиткой

СЗСА ИНЖЕНЕРНОЕ ОБОРУДОВАНИЕ

Водопровод - хозяйственно-питьевой, производственный от наружных сетей.
Напор на вводе H= 9 м

Канализация - производственная и бытовая в наружную сеть

Отопление - водяное от внешней сети, теплоноситель - вода с параметрами I50-70°C

ПРОФИЛАКТОРИЙ ДЛЯ ГАРАЖА НА 10 АВТОМОБИЛЕЙ С ТЕПЛОЙ СТОЯНКОЙ НА 6 АВТОМОБИЛЕЙ ПАНЕЛЬНЫЕ СТЕНЫ		ТИПОВОЙ ПРОЕКТ 816-I-75.86	Лист 2 Страница 3
Вентиляция - приточно-вытяжная с механическим побуждением и естественная	Электроснабжение - от низковольтных сетей напряжением 380/220В		
Горячее водоснабжение - централизованное от внешних сетей	Устройство связи - телефон, пожарная сигнализация		
J30B СКОРОСТНОЙ НАПОР ВЕТРА - $\frac{27 \text{ кгс/м}^2}{0,26 \text{ нПа}}$	J3NB ВЕС СНЕГОВОГО ПОКРОВА - $\frac{100 \text{ кгс/м}^2}{0,98 \text{ нПа}}$		
R2G0 СТЕПЕНЬ ОГНЕСТОЙКОСТИ - вторая	G2DD КЛИМАТИЧЕСКИЕ РАЙОНЫ И ПОДРАЙОН СССР - II; III; IV		
N1BD РАСЧЕТНАЯ ТЕМПЕРАТУРА НАРУЖНОГО ВОЗДУХА - минус 30°C	G2EE ИНЖЕНЕРНО-ГЕОЛОГИЧЕСКИЕ УСЛОВИЯ - обычные		
G3DT ТЕХНОЛОГИЧЕСКИЙ ПРОЦЕСС			
<p>Профилактика предназначена для проведения технических обслуживаний, диагностики, устранения неисправностей и межсезонного хранения автомобилей и прицепов. Межсезонное хранение автомобилей осуществляется: в помещении хранения - 6 автомобилей, на открытой площадке с воздухоподогревом, входящей в состав производственной базы - 4 автомобиля. Хранение прицепов осуществляется на открытой площадке.</p> <p>Технические обслуживания (ТО-I и ТО-2) проводятся на постах технического обслуживания по графику, устранение неисправностей - по потребности.</p> <p>Текущий ремонт (ТР) автомобилей предусматривается проводить агрегатным методом. Трудоемкость этих работ принята в размере 30% от общей трудоемкости текущего ремонта. Остальные 70% работ проводятся в центральной ремонтной мастерской хозяйства.</p> <p>Все работы по диагностике, техническому обслуживанию и текущему ремонту проводятся современным технологическим оборудованием, приборами и инструментом.</p> <p>Работы по техническому обслуживанию и ремонту выполняются с привлечением водителей обслуживаемых машин.</p> <p>Капитальный ремонт автомобилей проводится на специальных предприятиях Госкомсельхозтехники.</p> <p>Снабжение профилактория сжатым воздухом осуществляется с помощью передвижного компрессора.</p> <p>Сбор отработанных масел и заправка свежими маслами производится установкой 03-9902.</p> <p>Заправка автомобилей топливом осуществляется на топливозаправочном пункте производственной базы.</p>			
G3EO ПРОИЗВОДСТВЕННАЯ ПРОГРАММА	G3ED РЕЖИМ РАБОТЫ И ШТАТЫ		
Годовой пробег списочного автомобиля, км	40000	Общее количество работающих	12
Годовой объем по техническому обслуживанию и ремонту, чел.-ч	3466	в том числе:	
ПОТРЕБНОСТЬ В СЫРЬЕ И РЕСУРСАХ		рабочих	I
Вода, м ³ /ч:		водителей	II
холодная	0,54		
горячая	0,37		
Тепло, ккал/ч	<u>243880</u>	Количество смен в сутки	I
	кВт		
Потребная электрическая мощность, кВт	282,900		
	12,1		

