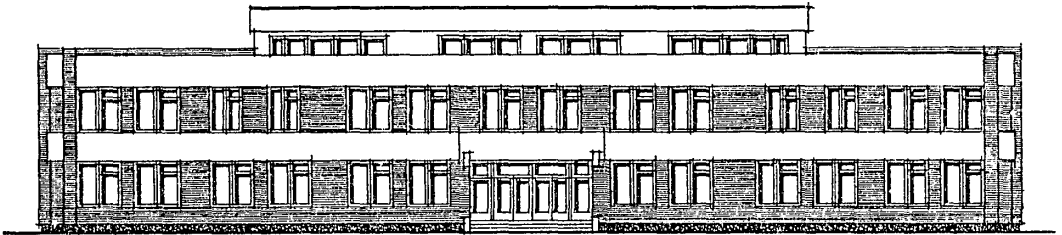
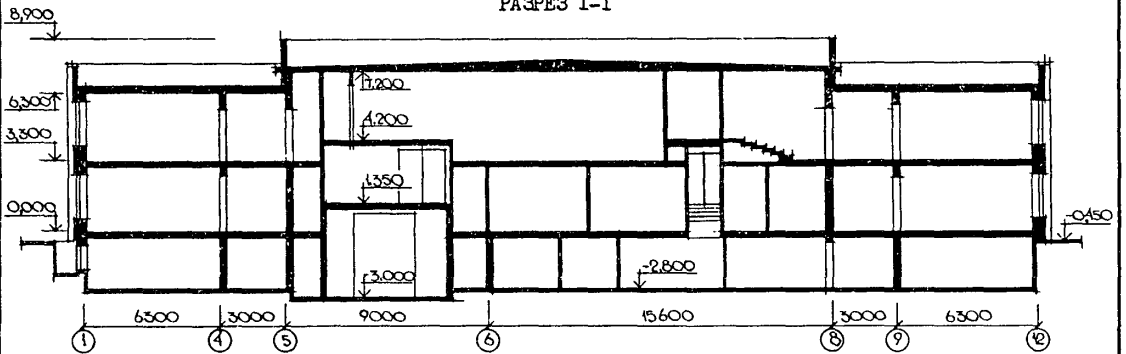


<p>СССР</p>	<p>СТРОИТЕЛЬНЫЙ КАТАЛОГ ЧАСТЬ 2 ТИПОВЫЕ ПРОЕКТЫ ПРЕДПРИЯТИЙ, ЗДАНИЙ И СООРУЖЕНИЙ</p>	<p>ТИПОВОЙ ПРОЕКТ 224-I-463.86 УДК727.1:691.421</p>
<p>ЦИТП</p>	<p>СРЕДНЯЯ ОБЩЕОБРАЗОВАТЕЛЬНАЯ ШКОЛА НА II КЛАССОВ (198 УЧАЩИХСЯ) СО СТЕНАМИ ИЗ КИРПИЧА, ПРИСПОСОБЛЯЕМАЯ ПОД ЛЕЧЕБНЫЕ УЧРЕЖДЕНИЯ</p>	<p>ДСФО</p>
<p>ИЮЛЬ 1986</p>		<p>На 3-х листах На 6-ти страницах Страница I</p>

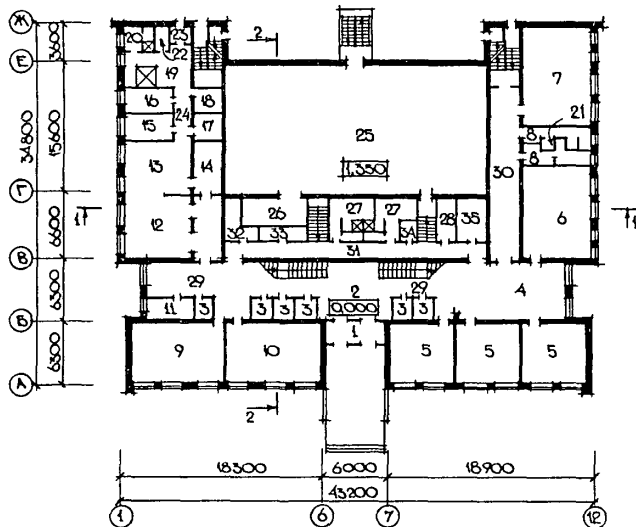
ФАСАД I-I2



РАЗРЕЗ I-I



ПЛАН I ЭТАЖА

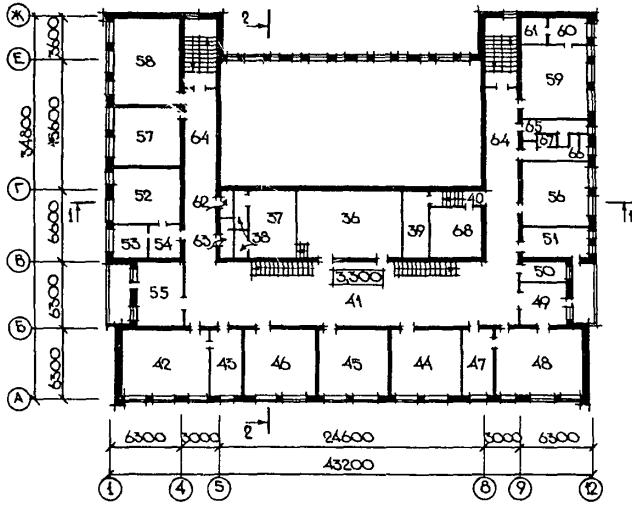


СРЕДНЯЯ ОБЩЕОБРАЗОВАТЕЛЬНАЯ ШКОЛА НА 11 КЛАССОВ
(198 УЧАЩИХСЯ) СО СТЕНАМИ ИЗ КИРПИЧА, ПРИСПОСОБЛЯЕМАЯ
ПОД ЛЕЧЕБНЫЕ УЧРЕЖДЕНИЯ

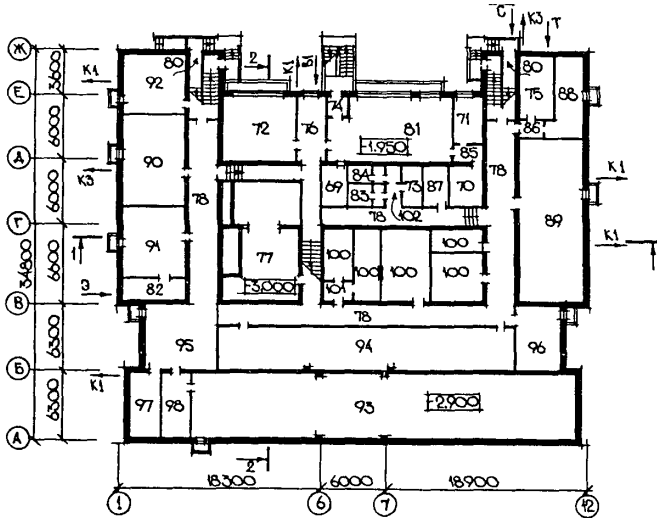
ТИПОВОЙ ПРОЕКТ
224-I-463.86

Лист I
Страница 2

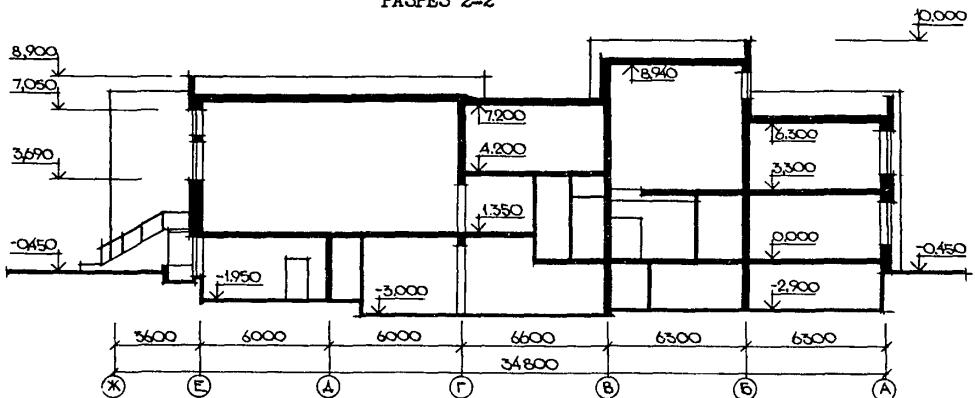
ПЛАН 2 ЭТАЖА



ПЛАН ЦОКОЛЬНОГО ЭТАЖА И ПОДВАЛА



РАЗРЕЗ 2-2



СРЕДНЯЯ ОБЩЕОБРАЗОВАТЕЛЬНАЯ ШКОЛА НА II КЛАССОВ
(198 УЧАЩИХСЯ) СО СТЕНАМИ ИЗ КИРПИЧА, ПРИСПОСОБЛЯЕМАЯ
ПОД ЛЕЧЕБНЫЕ УЧРЕЖДЕНИЯ

ТИПОВОЙ ПРОЕКТ
224-I-463.86

Лист 2
Страница 3

ЭКСПЛИКАЦИЯ ПОМЕЩЕНИЙ

Но- мер	Наименование	Пло- щадь, м ²	Но- мер	Наименование	Пло- щадь, м ²
I ЭТАЖ					
1	Тамбур главного входа	13,05	57	Кабинет иностранного языка	37,93
2	Вестибюль	35,38	58	Библиотека	
3	Гардеробы	23,21	59	Военный кабинет	44,19
4	Рекреационное помещение для млад- ших классов	57,70	60	Лаборантская	7,52
5	Классные помещения для младших классов	103,74	61	Комната хранения оружия	4,28
6	Универсальное помещение для млад- ших классов	53,93	62	Уборная для персонала	1,67
7	Спальная-игровая	55,47	63	Комната личной гигиены женщин	1,67
8	Уборные и умывальные для учащихся младших классов	16,68	64	Коридор	112,02
9	Помещение группы продленного дня для проведения воспитательных заня- тий и занятий по профориентации	50,75	65	Уборная и умывальная для мальчиков	7,90
10	Помещение группы продленного дня для организации внеурочной работы, кабинет черчения	50,80	66	Уборная и умывальная для девочек	8,74
11	Кабинет врача	9,24	67	Комната личной гигиены девочек	1,09
12	Обеденный зал	54,42	68	ТСО (аппаратная, радиоузел)	22,56
13	Горячий цех	29,02	ЦСКОЛЬНЫЙ ЭТАЖ, ПОДВАЛ		
14	Моечная	12,0	69	Складское помещение	12,01
15	Мясо-рыбный цех	10,76	70	Помещение для установки спецоборудования	12,14
16	Овощной цех	9,30	71	Комната мастера-инструктора	10,29
17	Кладовая сухих продуктов	4,75	72	Кабинет обслуживающих видов труда	36,21
18	Кладовая овощей	4,75	73	Комната технического персонала, инвентаря	9,51
19	Загрузочно-тарная, охлаждаемая камера	19,62	74	Тамбур	3,46
20	Гардеробная персонала с душевой	5,99	75	Тепловой пункт	20,20
21	Шкаф уборочного инвентаря	1,97	76	Коридор	20,23
22	Уборная персонала	2,36	77	Венткамера	59,74
23	Тамбур	1,80	78	Коридоры	141,69
24	Коридор	6,29	79	Тамбур	3,36
25	Учебно-спортивный зал	280,55	80	Тамбур	4,20
26	Снарядная	16,01	81	Комбинированная мастерская	60,95
27	Раздевалки с душевыми и уборными	31,44	82	Техническое помещение	10,78
28	Комната инструктора	8,02	83	Уборная для девочек	8,46
29	Коридор	81,21	84	Уборная для мальчиков	8,11
30	Коридор	39,40	85	Коридор	2,84
31	Коридор	32,55	86	Коридор	6,06
32	Комната уборочного инвентаря	7,06	87	Кладовая негорюемых материалов	11,35
33	Электрощитовая	7,21	88	Помещение дежурного персонала	17,52
34	ТСО (кладовая)	4,43	89	Помещение для хранения наглядных пособий по изучению основ механизации и агротехники	86,63
35	Фотолаборатория	11,99	90	Помещение для хранения агрегатов и узлов автомобиля и трактора	49,55
2 ЭТАЖ					
36	Актовый зал	56,02	91	Тренажерная по автомобилю и трактору	35,52
37	Эстрада	28,22	92	Помещение для хранения садово- огородного инвентаря	30,75
38	Инвентарные	6,22	93	Тир для малокалиберного оружия	211,37
39	Кинсаппаратная с перемоточной	14,59	94	Помещение для хранения санитарно- технического оборудования	113,19
40	Тамбур	3,79	95	Помещение для ожидания	39,19
41	Рекреационное помещение для сред- них и старших классов	117,11	96	Помещение для хранения макетов сельхозтехники	23,95
42	Лаборатория физики	46,54	97	Инструкторская	16,72
43	Лаборантская физики	15,77	98	Комната для чистки оружия	16,72
44	Кабинет математики	38,29	99	Тамбур	3,56
45	Кабинет русского языка и литера- туры	38,35	100	Кладовые для хранения спортивного инвентаря	82,81
46	Кабинет истории, географии	38,47	101	Тамбур	3,88
47	Лаборантская химии	15,83			
48	Лаборатория химии, биологии	46,72			
49	Лаборантская биологии	15,99			
50	Канцелярия	8,02			
51	Кабинет директора	13,85			
52	Учительская	27,87			
53	Кабинет завуча	9,89			
54	Гардеробная для учителей	8,23			
55	Комната общественных организаций	23,89			
56	Кабинет белорусского языка и лите- ратуры	37,90			

СРЕДНЯЯ ОБЩЕОБРАЗОВАТЕЛЬНАЯ ШКОЛА НА I I КЛАССОВ (198 УЧАЩИХСЯ) СО СТЕНАМИ ИЗ КИРПИЧА, ПРИСПОСОБЛЯЕМАЯ ПОД ЛЕЧЕБНЫЕ УЧРЕЖДЕНИЯ		ТИПОВОЙ ПРОЕКТ 224-I-463.86	Лист 2 Страница 4
D 2BA	СТРОИТЕЛЬНЫЕ КОНСТРУКЦИИ И ИЗДЕЛИЯ	H5UA	ОТДЕЛКА НАРУЖНАЯ Облицовка лицевым эффективным кирпичом по ГОСТ 7484-78 ВНУТРЕННЯЯ Клеевая побелка, известковая побелка, клеевая покраска, облицовка керамической плиткой
	<p>Фундаменты - монолитные бетонные (М-100); для подвала - сборные железобетонные из плит по серии I.112-5, вып.2 Типоразмеров - 4 из сборных бетонных блоков по ГОСТ I3579-78, типоразмеров - 10</p> <p>Перекрытие - сборные железобетонные многопустотные панели по серии I.141-I, выпуск 60,63. Типоразмеров - 6; по серии I.465-I-3/80, вып.5. Типоразмеров - 1</p> <p>Лестницы - сборные железобетонные марши по серии I.251.I-4, вып.I. Типоразмеров - I; сборные площадки по серии I.252.I-4, вып.I. Типоразмеров - I Ступени по серии I.055.I-I Типоразмеров - 3</p> <p>Стены наружные - из эффективного кирпича по ГОСТ 530-80 с облицовкой лицевым пустотелым кирпичом по ГОСТ 7484-78.</p> <p>Стены внутренние - из обыкновенного кирпича по ГОСТ 530-80</p> <p>Перекрытия - сборные железобетонные по серии I.138-I0, вып.1,2,3,4,5 Типоразмеров - 34.</p> <p>Кровля - мастичная из битумной эмульсионной мастики, совмещенная, с внутренним водостоком</p> <p>Полы - из линолеума, дощатые, реечные, паркетные, из плитки ГОСТ 6787-80, мозаичные, бетонные по серии 2.244-I, вып.4</p> <p>Окна - с раздельными переплетами по ГОСТ I1214-78. Типоразмеров - I0</p> <p>Двери - по ГОСТ 6629-74* типоразмеров - 6; по ГОСТ 24698-81 Типоразмеров - 4</p> <p>Наибольшая масса монтажного элемента (плита перекрытия) - 7,00 т</p>	C3GA	ИНЖЕНЕРНОЕ ОБОРУДОВАНИЕ Водопровод - хозяйственно-питьевой от наружной сети Напор на вводе Н = 24,10 м Канализация - хозяйственно-фекальная и производственная в наружную сеть Отопление - центральное водяное от внешнего источника. Параметры теплоносителя 95°C + 70°C Вентиляция - приточно-вытяжная с механическим и естественным побуждением Горячее водоснабжение - от наружной сети. Напор на вводе - Н = 13,2 м Электроснабжение - от внешней сети напряжением 380/220В Устройства связи - радификация, телефонизация, телефикация, часофикация, охранно-пожарная сигнализация
J3OB	СКОРОСТНОЙ НАПОР ВЕТРА - $\frac{27 \text{ кгс/м}^2}{0,27 \text{ кПа}}$	J3NB	ВЕС СНЕГОВОГО ПОКРОВА - $\frac{100 \text{ кгс/м}^2}{0,98 \text{ кПа}}$
R2CO	СТЕПЕНЬ ОГНЕСТОЙКОСТИ - вторая	G2EE	ИНЖЕНЕРНО-ГЕОЛОГИЧЕСКИЕ УСЛОВИЯ - обычные
N1BD	РАСЧЕТНАЯ ТЕМПЕРАТУРА НАРУЖНОГО ВОЗДУХА - минус 26 (основное решение), 21°C		
G2D D	КЛИМАТИЧЕСКИЙ ПОДРАЙОН СССР - ПВ (Белорусская ССР)		

СРЕДНЯЯ ОБЩЕОБРАЗОВАТЕЛЬНАЯ ШКОЛА НА II КЛАССОВ (198 УЧАЩИХСЯ) СО СТЕНАМИ ИЗ КИРПИЧА, ПРИСПОСОБЛЯЕМАЯ ПОД ЛЕЧЕБНЫЕ УЧРЕЖДЕНИЯ				ТИПОВОЙ ПРОЕКТ 224-I-463,86		Лист 3 Страница 5	
Наименование		Всего	Удельн. показат.	Наименование		Всего	Удельн. показат.
У11А	СТОИМОСТЬ			Бетон и железобетон	м3	1213,53	-
У11В	Общая сметная стоимость	372,13*	-	в том числе:			
	в том числе:	тис.руб. 375,46		монолитный	"	361,41	-
У11С	строительно-монтажных работ "	316,22*	-	сборный тяжелый	"	852,12	-
		319,55		Бетон и железобетон на 1м2 полезной площади	"	-	0,38
У11О	оборудования и мебели "	55,91*	-	на расчетный показатель	"	-	6,13
	Стоимость строительно-монтажных работ на 1м2 полезной площади	руб. -	98,24*	Лесоматериалы	"	153,18	-
			99,26	Лесоматериалы, приведенные к круглому лесу	"	222,11(64,30)-	
У11Р	То же на 1м3 строительного объема здания "	-	22,12*	Кирпич	т.шт.	519,32	-
			22,35				
У11У	Стоимость общая на расчетный показатель "	-	1879,44*	У4КА	ЭКСПЛУАТАЦИОННЫЕ ПОКАЗАТЕЛИ		
			1896,26	У4КН	Расход воды	м3/сут.	14,12 -
У11А	ТРУДОЕМКОСТЬ				холодной	м3/ч	6,06 -
У11Г	Построечные трудовые затраты	чел/ч 44196,87	-		горячей	"	2,35 -
	То же, на 1м2 полезной площади	-	13,73	У4К1	Канализационные стоки	"	8,32 -
У11Р	То же, на 1м3 строительного объема	-	3,09	У4КН	тепла	ккал/ч квт	446055 -
У11У	То же на расчетный показатель "	-	223,22		в том числе:		
					на отопление	"	147520 -
					на вентиляцию	"	171,57 -
У1КА	РАСХОДЫ				на горячее водоснабжение	"	180540 -
У1КВ	Расход строительных материалов, цемент	т 393,35	-		209,97		
	Цемент, приведенный к марке 400	" 414,64(216,72)	-	У4КК	Потребная электрическая мощность	кВт	117500 -
	То же на 1м2 полезной площади	кг -	128,81		136,66		45,83
	То же на 1м3 строительного объема	" -	29,00				0,053
	Сталь	т 37,12(7,61)	-	У4КВ	ТЕХНИЧЕСКИЕ ХАРАКТЕРИСТИКИ		
	Сталь, приведенная к классам А-I и С38/23	" 57,14	-	Г3НВ	Объем строительный здания	м3	14296,63 -
	в том числе:				в том числе:		
	сталь прокатная	" 0,96	-		подвала и цокольного этажа	"	4276,63 -
	приведенная к С38/23	" -	-		Объем строительный на 1м2 полезной площади	"	- 4,44
	Сталь, приведенная к классам А-I и С38/23 на 1м2 полезной площади	кг -	17,75	У1НР	То же на расчетный показатель	"	- 72,20
	То же на расчетный показатель	" -	288,59	Г3ОС	Площадь застройки	м2	1438,80 -
				Г3ОВ	Общая	"	4027,39 -
					в том числе:		
					подземной части	"	900,55 -
					полезная	"	3219,00 -
					Полезная площадь на расчетный показатель	"	- 16,25

* в числителе - стоимости в базисных ценах
в знаменателе - в местных

В скобках указывается потребность строительных материалов без учета расходов на изготовление сборных изделий, конструкций.

СРЕДНЯЯ ОБЩЕОБРАЗОВАТЕЛЬНАЯ ШКОЛА НА II КЛАССОВ
(198 УЧАЩИХСЯ) СО СТЕНАМИ ИЗ КИРПИЧА, ПРИСПОСОБЛЯЕМАЯ
ПОД ЛЕЧЕБНЫЕ УЧРЕЖДЕНИЯ

ТИПОВОЙ ПРОЕКТ
224-I-463,86

Лист 3
Страница 6

Д О П О Л Н И Т Е Л Ь Н Ы Е Д А Н Н Ы Е

Сметы составлены в ценах, введенных в действие с 1 января 1984 г для Московской области и по каталогам ЕРЕР для сельской местности Белорусской ССР.

Показатели применены для условий строительства при расчетной температуре наружного воздуха минус 26°С.

Проект здания позволяет переоборудовать его под больницу хирургического профиля (БХП) на 200 коек.

В проекте разработан вариант наружных стен из кирпича рядового обыкновенного для температуры наружного воздуха 21°С, вариант здания с ПРУ для БХП.

За расчетную единицу принято одно ученическое место.

Расчетных единиц 198.

В7ЕА

С О С Т А В П Р О Е К Т Н О Й Д О К У М Е Н Т А Ц И И

Альбом I - Архитектурно-строительные и технологические решения

Альбом II - Внутренний водопровод и канализация, отопление и вентиляция, электротехническая часть и устройства связи

Альбом III - Сметы части I,2 (в местных ценах)

Сметы части 3,4 (в ценах Московской области)

Альбом IV - Ведомости потребности в материалах

Альбом V - Показатели результатов применения научно-технических достижений в строительных решениях проекта

Альбом VI - Проектная документация на перевод служебных помещений цокольного этажа и подвала для использования под ПРУ и на перевод помещений школы для использования под больницу хирургического профиля

Объем проектных материалов приведенных к формату А4 - 1896 форматок

В7ВА

АВТОР ПРОЕКТА "БелНИИгипросельстрой", 220002 г.Минск, ул.В.Хоружей, 29

В7НА

УТВЕРЖДЕНИЕ Утвержден Госстроем БССР 29.12.85г приказ № 225
Введен в действие БелНИИгипросельстроем 29.12.85 г,
приказ № 328

В7КА

ПОСТАВЩИК Минский филиал ЦИТП, 220600, г.Минск, К.Маркса, 32

Инв. №

Катал.л. № 053415