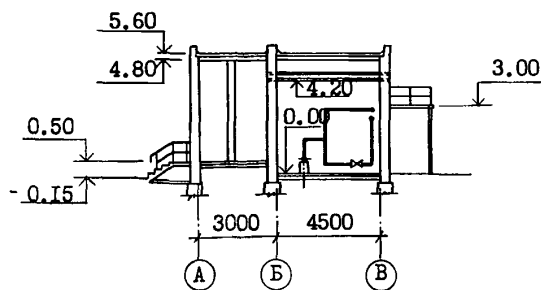
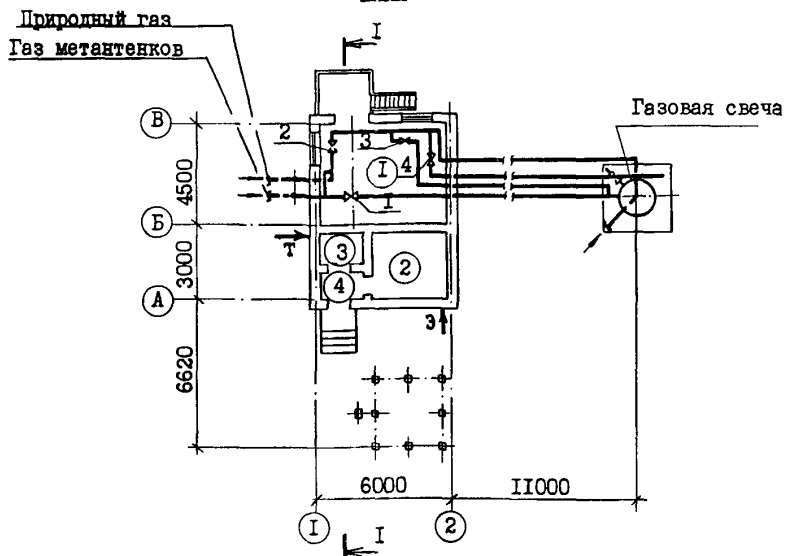


<b>СССР</b>	СТРОИТЕЛЬНЫЙ КАТАЛОГ ЧАСТЬ 2 ТИПОВЫЕ ПРОЕКТЫ ПРЕДПРИЯТИЙ, ЗДАНИЙ И СООРУЖЕНИЙ	ТИПОВОЙ ПРОЕКТ 902- 9-30.85 УДК 696.12
<b>ЦИТП</b>	ПУНКТ УПРАВЛЕНИЯ ГАЗОВОЙ СВЕЧЕЙ	<b>ОСВВ</b>
НОЯБРЬ 1985		На 2-х листах На 3-х страницах Страница I

РАЗРЕЗ I-I



ПЛАН



ЭКСПЛИКАЦИЯ ПОМЕЩЕНИЙ

ЭКСПЛИКАЦИЯ ОБОРУДОВАНИЯ

Но-мер	Наименование	Площадь м <sup>2</sup>	Но-мер	Наименование и марка	Кол-во
1	Помещение газового оборудования	25,8	1	Задвижка ЭКПЭ-16 Ду=400	1
2	Щитовая	10,0	2	То же Ду=100	1
3	Помещение теплового ввода	2,8	3	То же Ду=50	2
4	Тамбур	2,4	4	Задвижка 30ч6бр Ду=50	2

ПУНКТ УПРАВЛЕНИЯ ГАЗОВОЙ СВЕЧОЙ				ТИПОВОЙ ПРОЕКТ 902- 9-30.85		Лист I Страница 2			
D2BA СТРОИТЕЛЬНЫЕ КОНСТРУКЦИИ И ИЗДЕЛИЯ				H5UA ОТДЕЛКА					
Фундаменты - ленточные из сборных железобетонных блоков по ГОСТ 13579-78 т.р.3				НАРУЖНАЯ - с отметки 0,000 до отметки 0,600 облицовка глазурованной плиткой типа "Кабанчик"					
Стены и перегородки - кирпичные				ВНУТРЕННЯЯ - штукатурка, побелка					
Покрытие - сборные железобетонные плиты по серии I.141-10 вып.2, типоразмер I				ИНЖЕНЕРНОЕ ОБОРУДОВАНИЕ					
Кровля - рулонная, четырехслойная				Отопление - водяное с параметрами 95-70°C					
Полы - цементные				Вентиляция - приточно-вытяжная с механическим побуждением и естественная					
Окна - деревянные по ГОСТ 12506-81, т.р. I				Электроснабжение - от низковольтных сетей напряжением 380/220 вольт					
Двери - наружные - огнестойкие по серии 2.435-6, типоразмеров 2				Электроосвещение - лампами накаливания					
внутренние - деревянные по ГОСТ 14624-69, типоразмер I				N1BD РАСЧЕТНАЯ ТЕМПЕРАТУРА НАРУЖНОГО ВОЗДУХА					
Наибольшая масса монтажного элемента, плиты покрытия - 2,17 т				- минус 20, 30 (основной вариант), 40°C					
J30B	СКОРОСТНОЙ НАПОР ВЕТРА	- 45 кгс/м <sup>2</sup>		G2DD	КЛИМАТИЧЕСКИЕ РАЙОНЫ И ПОДРАЙОНЫ СССР-1В, 1Д, 1Б, 1В, 1Ш, 1УТ				
		0,44 кПа		G2EE	ИНЖЕНЕРНО-ГЕОЛОГИЧЕСКИЕ УСЛОВИЯ - обычные				
R2CO	СТЕПЕНЬ ОГНЕСТОЙКОСТИ	- первая		G3DT	ТЕХНОЛОГИЧЕСКИЙ ПРОЦЕСС				
J3NB	ВЕС СНЕГОВОГО ПОКРОВА	- 150 кгс/м <sup>2</sup>		Пункт предназначен для размещения оборудования и арматуры управления газовой свечой					
		1,47 кПа							
Наименование				Наименование					
Всего			Удельн. показатель		Всего			Удельн. показатель	
V1IA	СТОИМОСТЬ				То же, на 1 м <sup>2</sup> общей площади				0,10
V1IB	Общая сметная стоимость	тыс. руб.	25,32	-					
V1IL	В том числе: строительно-монтажных работ	"	21,73	-					
V1IO	оборудования	"	3,59	-					
V1IS	Стоимость строительно-монтажных работ на 1 м <sup>2</sup> общей площади	руб.	-	510,0					
V1IV	То же, на расчетный показатель	"	-	84,4					
V1JA	ТРУДОЕМКОСТЬ								
V1JP	Построечные трудовые затраты	чел.дн.	375	-					
V1JV	То же, на расчетный показатель	"		1,25					
V1KA	РАСХОДЫ				V4KA	ЭКСПЛУАТАЦИОННЫЕ ПОКАЗАТЕЛИ			
V1KB	Расход строительных материалов				V4KN	Расход тепла	ккал/ч	20100	-
	Цемент, приведенный к марке М400	т	35,4	-			кВт	23,37	
	То же, на 1 м <sup>2</sup> общей площади	"	-	0,83					471,8
	Сталь, приведенная к классам А-I и С 38/23	"	4,3	-	V4KK	Потребная электрическая мощность	кВт	12,0	-
									0,55
					ТЕХНИЧЕСКАЯ ХАРАКТЕРИСТИКА				
					G3NB	Объем строительный	м <sup>3</sup>	300	-
					G3OC	Площадь застройки	м <sup>2</sup>	60	-
					G3OB	Общая площадь	м <sup>2</sup>	42,6	-

## ДОПОЛНИТЕЛЬНЫЕ ДАННЫЕ

За расчетный показатель принят 1 м<sup>3</sup> строительного объема. ( Всего 300 единиц).  
Сметная документация составлена в нормах и ценах 1984 г.

ПУНКТ УПРАВЛЕНИЯ ГАЗОВОЙ СВЕЧЕЙ

ТИПОВОЙ ПРОЕКТ  
902- 9-30.85Лист 2  
Страница 3**В7ЕА СОСТАВ ПРОЕКТНОЙ ДОКУМЕНТАЦИИ**

Альбом 1. Газоснабжение, архитектурно-строительные решения, отопление и вентиляция.

Альбом 2. Электротехнические решения, автоматизация и технологический контроль.

Альбом 3. Нестандартизированное оборудование.

Альбом 4. Спецификации оборудования.

Альбом 5. Ведомости потребности в материалах.

Альбом 6. Сметы.

Объем проектных материалов, приведенных к формату А4 - 624 форматки

**В7ВА АВТОР ПРОЕКТА** Союзводоканалпроект, 117941, Москва,  
проспект Вернадского, д.29

**В7НА УТВЕРЖДЕНИЕ** Утвержден Госстроем СССР протоколом от 12.10.84 г. № ИИ-29  
Введен в действие приказом №119 от 07.05.85.г. Союзводоканалпроектом  
Срок действия-1992 г.

**В7КА ПОСТАВЩИК** ЦИТП, 125878 ГСП, Москва, А-445, ул.Смольная, 22

Инв. № 20478

Катал. л. № 051773