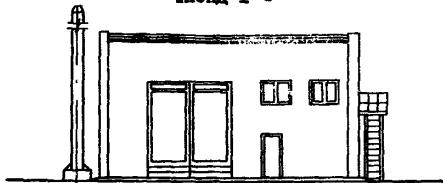
	<p>ХЛОРАТОРНАЯ ДЛЯ ОБЕЗЗАРАЖИВАНИЯ ПИТЬЕВЫХ И СТОЧНЫХ ВОД ПРОИЗВОДИТЕЛЬНОСТЬЮ 5 КГ ТО-ВАРНОГО ХЛОРА В ЧАС.</p>	<p style="text-align: center;">ПАСПОРТ ТИПОВОЙ ПРОЕКТ 90I-7- 2 УДК 628.162.84</p>
<p>ЧАСТЬ 2 Раздел 9 Группа 90I-7</p>	<p>Область применения - районы с обычными геологическими условиями. Расчетная температура наружного воздуха - 20°C, - 30°C, - 40°C. Вес снегового покрова - 100 кгс/м² Скоростной напор ветра - 27 кгс/м² Класс сооружений - II Степень долговечности - II Степень огнестойкости - II</p>	<p>Разработана ЦНИИЭИ инженерного оборудования II7279, Москва, Профсоюзная ул., 93а Утвержден Госгражданстроем Приказ № 279 от 27 декабря 1978г. Введен в действие ЦНИИЭИ инженерного оборудования Приказ № 36 от 15 апреля 1980 г. Действует с октября 1980 г. (И-10-80)</p>

ВАРИАНТ ОБЕЗЗАРАЖИВАНИЯ ПИТЬЕВЫХ ВОД

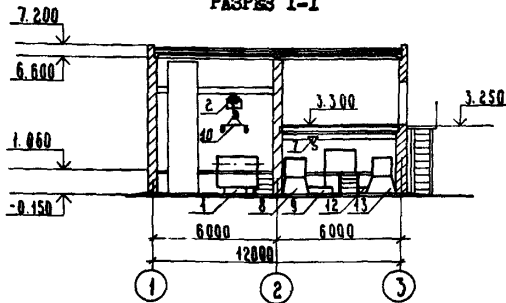
ФАСАД I-3



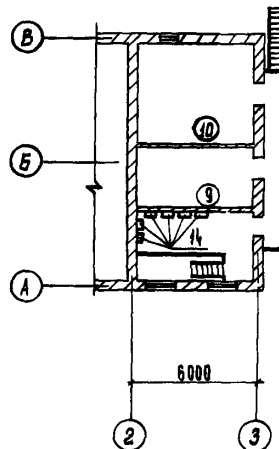
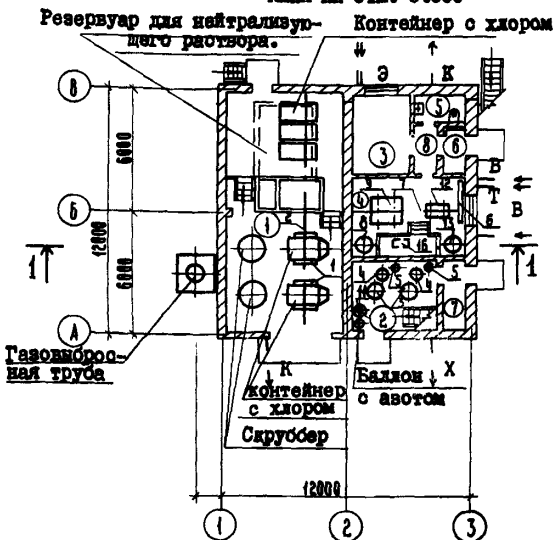
ЭКСПЛИКАЦИЯ ПОМЕЩЕНИЙ

- I. Склад контейнеров - 66,6 м²
- 2. Хлордозаторная - 26,8 "
- 3. Шитовая и операторская - 9,70 "
- 4. Насосная - 22,2 "
- 5. Санузлы - 3,9 "
- 6. Тамбур - 2,2 "
- 7. Тамбур хлор дозаторной - 4,5 "
- 8. Коридор - 3,7 "
- 9. Вытяжная вентиляция - 22,2 "
- 10. Приточная вентиляция - 20,94 "

РАЗРЕЗ I-I



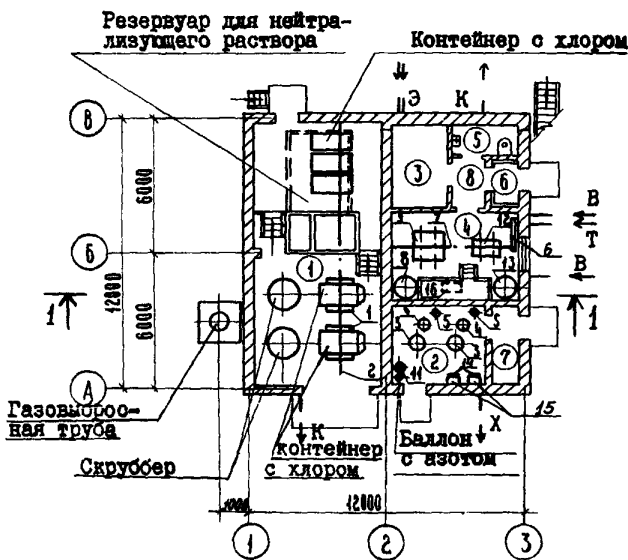
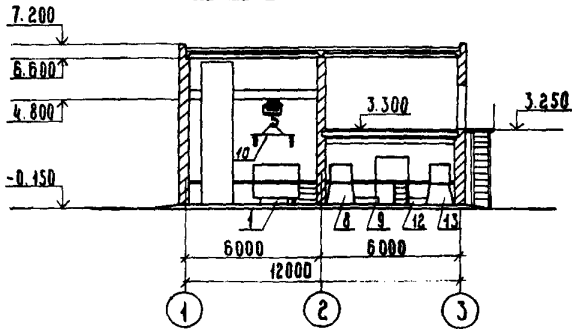
ПЛАН НА ОТМ. 0.000



ВАРИАНТ ДЛЯ ОБЕЗЗАРАЖИВАНИЯ СТОЧНЫХ ВОД

ЭКСПЛИКАЦИЯ ОБОРУДОВАНИЯ

РАЗРЕЗ I-I



ОПИСАНИЕ ПРОЕКТА

Хлораторные предназначены для обеспечения средствами обеззараживания (хлорирования) воды на очистных сооружениях водопровода и канализации.

Хлораторная состоит из склада контейнеров, хлордозаторной, насосной и вспомогательных помещений.

Склад хлора предназначен для хранения хлора в контейнерах вместимостью 800 литров.

Жидкий хлор из контейнера, помещенного на весы, подается в хлордозаторную в испаритель. После испарителя газообразный хлор проходит грязевик, фильтр и затем подводится через хлораторы ЛОНИИ 100К к эжекторам индивидуального изготовления, в которые насосом-повышителем напора типа К - подается вода из водопровода.

После эжекторов хлорная вода отводится из хлораторной потребителю.

Для обеззараживания питьевых вод предусмотрена подача хлорной воды на первичное хлорирование (в две точки ввода) и на обеззараживание (в две точки ввода), для хлорирования сточных вод предусмотрена подача хлорной воды в одну точку.

Для обеззараживания питьевых и сточных вод предусмотрен также вариант подачи потребителю газообразного хлора.

Для периодической очистки хлораторов, грязевиков, фильтров, испарителей от хлора, а также для предупреждения накопления треххлористого азота, предусматривается продувка сжатым азотом из баллонов.

Для ликвидации аварий контейнеров предусмотрены резервуары нейтрализованного раствора, насосы типа X-Д, затворный бак и склад сухих реагентов, а также автоматические системы ликвидации аварий и очистки вентиляционного воздуха перед выбросом его в атмосферу.

- | | |
|--|----------|
| 1. Весы товарные школьные ННВ 2 тонны | - 2 шт |
| 2. Таль электрическая Q = 3 т | - 1 " |
| 3. Испаритель F=0,6м ² | - 2 " |
| 4. Грязевик | - 2 " |
| 5. Фильтр | - 2 " |
| 6. Водоподогреватель | - 1 " |
| 7. Таль ручная передвижная Q=1т | - 1 " |
| 8. Бак затворный | - 1 " |
| 9. Насос 4К-18 | - 2 " |
| 10. Приспособление для подъема контейнеров | - 1 " |
| 11. Влагодделитель | - 1 " |
| 12. Насос 2К-20/30 | - 2 " |
| 13. Бак разрыва струи | - 1 " |
| 14. Хлоратор ЛОНИИ-100К | - 6/2 шт |
| 15. Эжектор | - 6/2 " |
| 16. Компрессор СО-7А | - 1 " |

Страница 2

ТИПОВОЙ ПРОЕКТ
901-7-2ЦЕНТРАЛЬНЫЙ ИНЖЕНЕРНО-ПРОЕКТИРОВАТЕЛЬСКИЙ
ОБЪЕДИНЕНИЕ

К 2	ПРОЕКТ ИНЖЕНЕРНОГО ОБОРУДОВАНИЯ	ЛАБОРАТОРИЯ ДЛЯ ОБЕЗЗАРАЖИВАНИЯ ПИТЬЕ- ВЫХ И СТОЧНЫХ ВОД ПРОИЗВОДИТЕЛЬНОСТЬЮ 5 КГ ТОВАРНОГО ХЛОРА В ЧАС.	ТИПОВОЙ ПРОЕКТ 901-7-2	ПАСПОРТ ЛИСТ - 2

ОСНОВНЫЕ ПОКАЗАТЕЛИ		ВАРИАНТ ОБЕЗЗАРАЖИВАНИЯ		СТРОИТЕЛЬНЫЕ КОНСТРУКЦИИ	
		ПИТЬЕВЫХ ВОД	СТОЧНЫХ ВОД		
ОБЪЕМ				Фундаменты	- обожженные, ленточные из бето- нных блоков
Строительный	м ³	1097,0	1097,0	Фундаментные плиты	- обожженные железобетонные по серии I.112-5, типоразме- ров - 4
На расчетную единицу		219,4	219,4	Фундаментные блоки	- обожженные бетонные ГОСТ 13579-78, типоразме- ров - 6
ПЛОЩАДЬ				Перекрытие	- обожженое из железобетонных пустотных плит по серии I.141-1, вып.2, типоразме- ров-2
Застройки	м ²	156,3	156,3	Перекрышки	- обожженные железобетонные ГОСТ 948-76
Общая	"	167,4	151,1	Стены	- кирпичные
На расчетную еди- ницу	"	33,5	30,2	Перегородки	- кирпичные
РАСХОД МАТЕРИАЛОВ				Лестницы	- стальные по серии I.459-2, вып.2
Цемента	т	<u>39,89</u> 45,39	<u>39,58</u> 45,01	Плиты покры- тия	- обожженные железобетонные по серии I.455-7, вып.3, типоразмеров - I обожженные железобетонные по ГОСТ 22701.1-77 и 22701.2-77, типоразмеров- - I
Цемент приведен- ный	"	<u>43,98</u> 49,93	<u>43,48</u> 49,51	Кровля	- четырехслойная, рубероид- ная, утеплитель - пенобето- тон $\rho = 300$ кг/м ³
На расчетную еди- ницу	"	<u>8,79</u> 9,98	<u>8,69</u> 9,90	Полы	- кислотостойкий асфальт, керамическая плитка, ли- нолеум и цементно-песча- ное покрытие.
Стали	"	<u>14,45</u> 15,15	<u>13,89</u> 14,59	Окна	- деревянные по ГОСТ 12506- 67, типоразмеров - I
Стали приведенной к классу С-3	"	<u>15,33</u> 15,65	<u>14,72</u> 15,04	Двери	- деревянные по ГОСТ 14624- 69 по серии I.136-10, типоразмеров - 4
На расчетную еди- ницу	"	<u>3,07</u> 3,13	<u>2,94</u> 3,01	Отделка на- ружная	- расшивка швов
Бетона	м ³	<u>64,00</u> 67,25	<u>64,00</u> 67,25	Отделка внут- ренняя	- штукатурка кирпичных стен. Окраска эмалью ХВ-124 (ГОСТ 10144-74) поливинилцеллюлозной крас- кой ВА-27а, наветровая по- белка, облицовка кера- мической плиткой.
в том числе обор- ного	"	<u>45,74</u> 45,74	<u>45,74</u> 45,74	Наибольшая масса конст- рукций	- 2,65т (плита покрытия)
железобетона	"	<u>53,70</u> 68,95	<u>52,19</u> 67,44		
в том числе оборного "	"	<u>16,47</u> 31,36	<u>15,22</u> 30,1		
Лесоматериалов	м ³	<u>14,27</u> 14,37	<u>14,05</u> 14,15		
Кирпича	тыс.шт	<u>73,85</u> 73,85	<u>72,19</u> 72,19		
СМЕТНАЯ СТОИМОСТЬ					
Общая	тыс.руб.	<u>40,89</u> 43,94	<u>39,89</u> 42,94		
На расчетную единицу	"	<u>8,19</u> 8,79	<u>7,97</u> 8,87		
Строительно-мон- тажных работ	"	<u>31,43</u> 33,57	<u>30,76</u> 32,90		
На расчетную единицу		<u>5,34</u> 5,7	<u>5,29</u> 5,65		
Оборудования	тыс.руб.	<u>9,5</u> 10,37	<u>9,07</u> 9,94		
I м ³ здания		<u>24,33</u> 25,00	<u>24,07</u> 25,73		
I м ² общей площади	руб	<u>244,5</u> 253,7	<u>233,6</u> 283,52		
ТРУДОВЫЕ ЗАТРАТЫ					
На здание	чел./дн.	<u>918,28</u> 950,50	<u>900,45</u> 933,67		
I м ³ здания		<u>0,84</u> 0,87	<u>0,82</u> 0,85		
На расчетную еди- ницу		<u>183,66</u> 190,1	<u>180,09</u> 186,73		

ЭКСПЛУАТАЦИОННЫЕ ПОКАЗАТЕЛИ				ИНЖЕНЕРНОЕ ОБОРУДОВАНИЕ	
Расход воды:					
хоз.питьевой	л/с	0,97	0,71	Водопровод (для обеззараживания питьевой вод)	- хозяйственно-питьевой от внутриплощадочной сети
"	м3/сут	72	48		Напор на вводе - 10м вод.ст.
Расход воды:					
технической	л/с	-	0,26	Водопровод (для обеззараживания сточных вод)	- хозяйственно-питьевой и технический от внутриплощадочных сетей
"	м3/сут	-	24		Напор на вводе - 10м вод.ст.
Расход тепла	ккал/ч	80000	80000		
в том числе:				Канализация	- раздельная бытовая и производственная в сеть промплощадки
на отопление	"	11500	11500		
на вентиляцию	"	68500	68500	Отопление	- воздушное - совмещенное с приточной вентиляцией
Сжатого азота (баллонов)	шт/год	3	3	Вентиляция	- приточно-вытяжная с механическим побуждением
Потребная мощность	квт	$\frac{31}{27}$	$\frac{31}{27}$	Электроснабжение	- от постороннего источника питания одним кабельным вводом и напряжением 380/220в
Удельный расход тепла на вентиляцию	ккал/час	13700	13700		

ДОПОЛНИТЕЛЬНЫЕ ДАННЫЕ

Настоящий проект разработан взамен типового проекта 90I-3-16/70. За расчетную единицу принят 1 кг товарного хлора в час (всего единиц 5).

В числителе приведены показатели без очистки вентиляционного воздуха, в знаменателе - с очисткой.

При подаче потребителю хлор-газа на водопроводных и канализационных станциях применяется схема, разработанная в варианте обеззараживания сточных вод.

Срок действия т.п.90I-7-2 1985 г. (Установлен письмом Госгражданстроя № 5-519 от 5 июня 1980 г.).

СОСТАВ ПРОЕКТА

Альбом I	- Пояснительная записка
Альбом II	- Технологическая и санитарно-техническая части Вариант обеззараживания питьевых вод
Альбом III	- Технологическая и санитарно-техническая части Вариант обеззараживания сточных вод
Альбом IV	- Электротехническая часть (из типового проекта 90I-7-3)
Альбом V	- Строительная часть
Альбом VI	- Нестандартизированное оборудование (из типового проекта 90I-7-3)
Альбом VII	- Заказные спецификации
Альбом VIII	- С м е т ы

Объем проектных материалов 655 форматок

Проект распространяет: Свердловский филиал ЦИТП, г.Свердловск 620062, ул.Генеральская, За