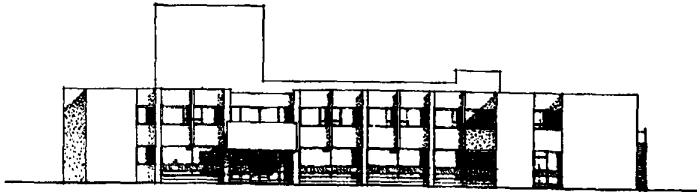
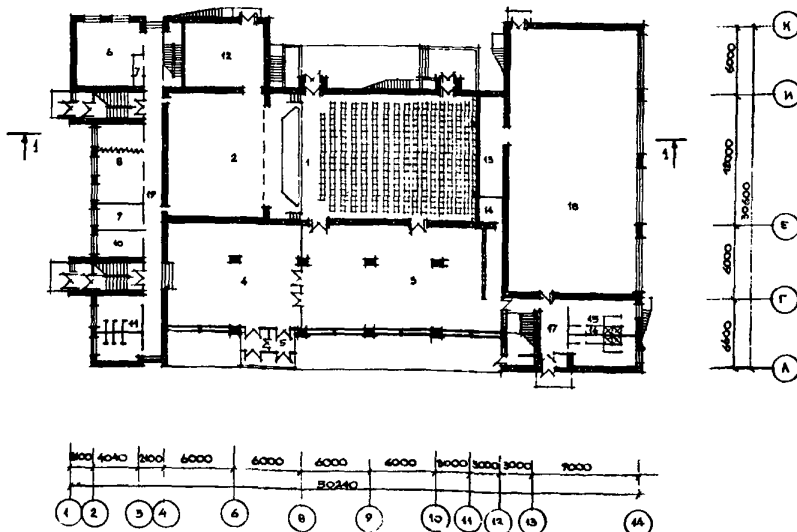
	<b>СЕЛЬСКИЙ ДОМ КУЛЬТУРЫ НА 300 МЕСТ</b>	<b>П А С П О Р Т</b> <b>ТИПОВОЙ ПРОЕКТ</b> <b>264-12-153</b> У.ЛН727.8
ЧАСТЬ  <b>2</b>  Раздел 2 Подгруппа 26(4)-12	Область применения: II и III климатические районы и IV подрайон с обычными геологическими условиями, с расчётной температурой наружного воздуха $-20^{\circ}$ , $-30^{\circ}$ , $-40^{\circ}$ С Вес снегового покрова - 150 кг/м <sup>2</sup> . Скоростной напор ветра - 45 кг/м <sup>2</sup> Степень долговечности - II Степень огнестойкости - II Класс здания - II	Разработан институтом "Росгипронивсельстрой" Москва, пл. Белорусского вокзала, дом 3. Утвержден Госстроем РСФСР постановлением № 39 от 29 апреля 1977 г. Введен в действие институтом "Росгипронивсельстрой" приказ № 102 от 4 ноября 1977 г.

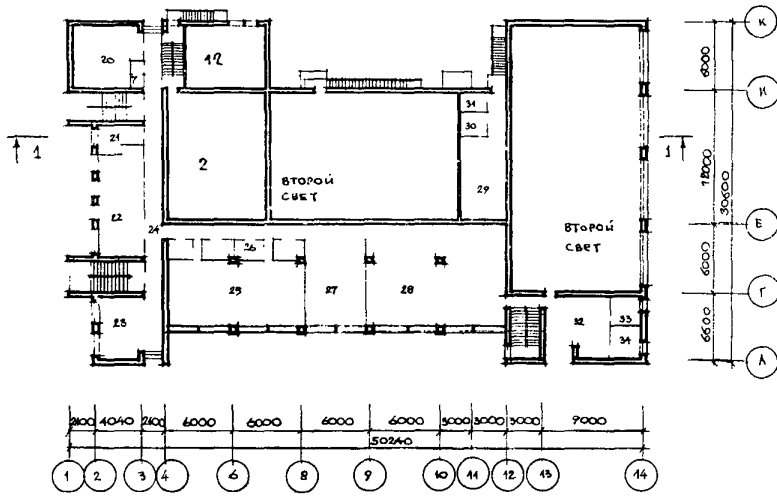
### Ф А С А Д



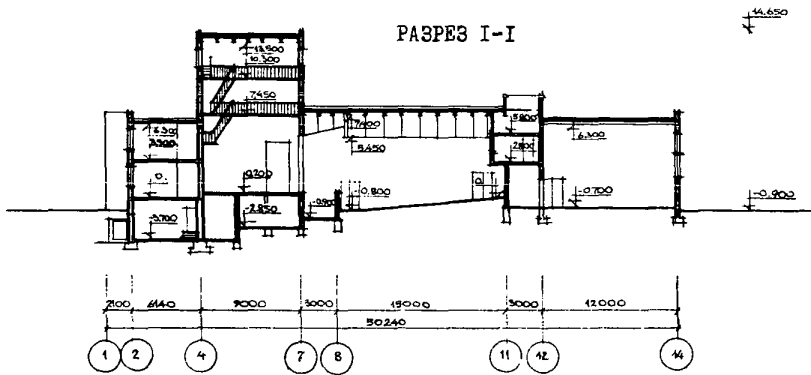
### ПЛАН I-го ЭТАЖА



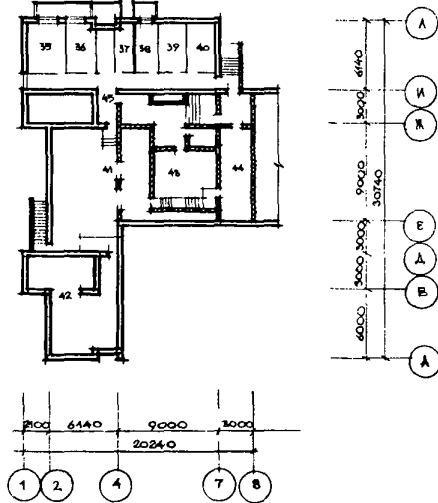
ПЛАН 2-го ЭТАЖА



РАЗРЕЗ I-I



ПЛАН ПОДВАЛА



К 2	"РОСТИПРОНИС ЕЛЬСТРОЙ"	СЕЛЬСКИЙ ДОМ КУЛЬТУРЫ НА 300 МЕСТ	ТИПОВОЙ ПРОЕКТ 264-12-153	ПАСПОРТ ЛИСТ 3
-----	------------------------	--------------------------------------	------------------------------	-------------------

## Э К С П Л И К А Ц И Я

## I Э Т А Ж

1	Зрительный зал	165,70 м <sup>2</sup>	28	Библиотека	105,3 м <sup>2</sup>
2	Сцена	97,60 "			
3	Фойе с буфетной стойкой	162,25 "	29	Кинопроекционная	27,70 "
4	Вестибюль с гардеробом	107,63 "	30	Перемоточная	4,10 "
5	Входной тамбур	8,50 "			
6	Комната художника	30,70 "	31	Светопроекционная	4,60 "
7	Санузел	2,80 "	32	Х о л л	31,0 "
8	Драмкружок - артистическая	28,80 "			
9	Администратор	9,80 "	33	Кабинет врача	9,50 "
10	Кладовая мебели	10,10 "	34	Комната инструктора	9,00 "
11	С а н у з л ы	22,60 "			

## П О Д В А Л

12	Склад объемных декораций и мебели	38,30 "			
13	Снарядная	25,10 "	35	Столярная мастерская	13,10 "
14	Подсобная буфета	7,20 "	36	Механическая мастерская	13,00 "
15	Раздевальные	23,50 "			
16	Душевые и санузлы	10,60 "	37	Кладовая	6,70 "
17	Вестибюль	13,00 "	38	Аккумуляторная	5,20 "
18	Спортзал	270,30 "	39	Электрощитовая	10,80 "
19	К о р и д о р	48,80 "			

## 2 Э Т А Ж

			40	Тепловой узел	10,0 "
			41	Вентгамера	82,10 "
20	Хоровой и оркестровый кружки	30,02 "	42	Насосная	52,50 "
21	Кинофотокружок	9,50 "	43	Регуляторная	52,50 "
22	Технический кружок	32,60 "	44	Оркестровая яма	21,50 "
23	Кружок политпросвещения	32,40 "			
24	К о р и д о р	80,30 "	45	К о р и д о р ы	71,70 "
25	Танцевальный кружок	66,0 "			
26	К л а д о в н е	16,0 "			
27	Гостинная - выставка	31,0 "			

ОСНОВНЫЕ ПОКАЗАТЕЛИ  
ОБЪЕМ

Строительный	м3	11819,0
В т.ч. подземной части	"	1213,0
ПЛОЩАДЬ		
Застройки	м2	1464,0
Рабочая	"	1469,0
Общая	"	1950,7
В т.ч. техпомещений	"	180,0
На I зрительное место	"	4,4
Спортблока	"	370,0
$K_1$ - рабочая площадь	"	0,75
Общая площадь		
$K_2$ - строительный объем		8,04
рабочая площадь		
РАСХОД МАТЕРИАЛОВ		
Цементы	т	467,24
Стали натуральной	"	61,45
Бетона	м3	551,0
Железобетона	"	368,8
В т.ч. сборного	"	335,8
Лесоматериалов	"	222,3
Кирпича	тыс.шт.	571,8
СМЕТНАЯ СТОИМОСТЬ		
Общая	тыс.руб.	294,93
В т.ч. строительно-монтажных работ	"	236,42
В т.ч. оборудования и инвентаря	"	58,51
Им3 здания	руб.	20,0
На I м2 общей площади	"	121,19
На Им2 рабочей площ.	"	160,93
На I место	"	983,1
ТРУДОЕМКОСТЬ		
Возведения здания	ч.дн.	6423,0
Возведение Им3 здания	"	0,54
ЭКСПЛУАТАЦИОННЫЕ ПОКАЗАТЕЛИ		
Расход воды	л/сек.	3,19
"	л/сутки	28,39
Общий расход тепла	ккал/час	434000
В том числе:		
на отопление	"	140550
на вентиляцию	"	233500
на горячее водоснабжение	"	60000
Потребная мощность электроэнергии	квт	218

## СТРОИТЕЛЬНЫЕ КОНСТРУКЦИИ

Фундаменты	-	ленточные, железобетонные (вариант - сборные из блоков по серии I.112-1, вып. I, типоразмеров-9, по серии I.116-1, вып. I типоразмеров - 8.)
Прогоны	-	сборные железобетонные по серии ИИ-03-02, альбом -108, типоразм. 2.
Балки	-	сборные железобетонные по серии I.462-1, вып. I, типоразмеров- I.
Перекрытие и покрытие	-	сборные железобетонные по серии I.141-1, вып. 2, 6, 9, 10, 11, 12, 13, типоразмеров - 15, по серии ИИ-03-02 в. I альбом I5-64, типоразмеров - 2, по серии I-465-7 вып. 3, типоразмеров-2, по серии I-465-3 вып. 3, типоразм.-3.
Стены наружные	-	из красного кирпича
Стены внутренние	-	из полнотелого красного кирпича
Перегородки	-	гипсобетонные, кирпичные, шлакобетонные.
Лестницы	-	сборные железобетонные по серии I.250-1, вып. I, типоразмеров-7, по серии I.155-1 вып. I, типоразм. -4.
Кровля	-	рулонная, утепленная 4-х слойная.
Полы	-	мозаичные, бетонные, из керамической плитки, линолеума, досок.
Окна	-	со спаренными (вариант на -40°C) раздельными переплетами по ГОСТу I1214-65 <sup>х</sup> , типоразмеров-7, витражи с деревянными переплетами.
Двери	-	внутренние по ГОСТу 6629-64 <sup>х</sup> , типоразмеров-7; входные и тамбурные по серии I.135-1, альбом I, типоразм. -4; альбом 2, типоразмеров- 6, балконные по ГОСТу I1214-65 <sup>х</sup> , типоразм. - 2.
Отделка наружная	-	облицовка отборным красным кирпичом, штукатурка.
Отделка внутренняя	-	штукатурка, масляная, казеиновая, известковая окраска, облицовка глазурованной плиткой.
Наибольший вес конструкции	-	железобетонная балка 5. I т.
ИНЖЕНЕРНОЕ ОБОРУДОВАНИЕ		
Водопровод	-	хозяйственно-питьевой и противопожарный от наружных сетей. Расчетный напор в месте врезки 15 м. вод. ст.
Канализация	-	хозяйственно-бытовая в наружную сеть.
Отопление	-	от внешнего источника, теплоноситель - вода - 95-70°C (вариант 150-70°C).
Вентиляция	-	приточно-вытяжная с механическим и частично-естественным побуждением.
Горячее водоснабжение	-	централизованное.
Электроосвещение	-	от местных н/в сетей напряжением 380/220 в.
Слаботочные устройства	-	радио, телефон, телевидение, электрочасофикация, пожарная сигнализация.

## ДОПОЛНИТЕЛЬНЫЕ ДАННЫЕ

Показатели приведены для расчетной температуры наружного воздуха - 30°C.  
Сметная стоимость указана в ценах и нормах, установленных с I. I. 1969 г.  
Проект разработан взамен типового проекта № 264-12-75.

## СОСТАВ ПРОЕКТА

Альбом 0 - материалы для привязки, чертежи нулевого цикла работ.	Альбом III - чертежи по кинотехнологии, электроакустике, постановочному освещению эстрады и механооборудованию.
Альбом I - архитектурно-строительные и технологические чертежи.	Альбом IV - изделия заводского изготовления
Альбом II - санитарно-технические, электротехнические, слаботочные чертежи и чертежи автоматики.	Альбом V - Задание заводу-изготовителю
	Альбом VI - С м е т ы
	Альбом VII - заказные спецификации.

Проект распространяет ЦИТИ  
125878 ГСП Москва А-445 Смольная ул. 22

Объем проектных материалов 1729 форматок

инв. № I4748  
насл. № 037833