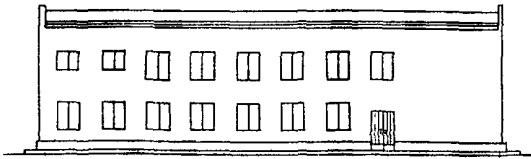
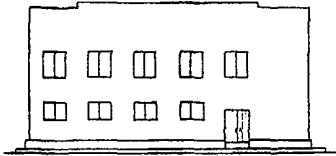
	<p align="center">СТАНЦИЯ ОЧИСТКИ ВОДЫ ПОВЕРХНОСТНЫХ ИСТОЧНИКОВ С СОДЕРЖАНИЕМ ВЗВЕШЕННЫХ ВЕЩЕСТВ ДО 2500 мг/л ПРОИЗВОДИТЕЛЬНОСТЬЮ 1,6 ТЫС.МЗ/СУТКИ</p>	<p align="center">ПАСПОРТ ТИПОВОЙ ПРОЕКТ № 901-3- 91 Ч.Л.К. 628.15</p>
<p>ЧАСТЬ 2 Раздел 9 Группа 901-3</p>	<p>Область применения - районы с обычными геологическими условиями, с расчетной температурой наружного воздуха - 20°C, - 30°C (основное решение) - 40°C, нормативной снеговой нагрузкой - 100 кг/м², нормативным скоростным напором ветра - 27 кг/м²</p> <p>Класс здания - П Степень долговечности - П Степень огнестойкости - П</p>	<p>Разработан НИИЭП инженерного оборудования Москва П19872, проспект Калинина, 5 Утвержден Госгражданстроем 31 июля 1975 г. Приказ № 163 Введен в действие институтом 30 августа 1976 г. Приказ № 65 от 20 августа</p>

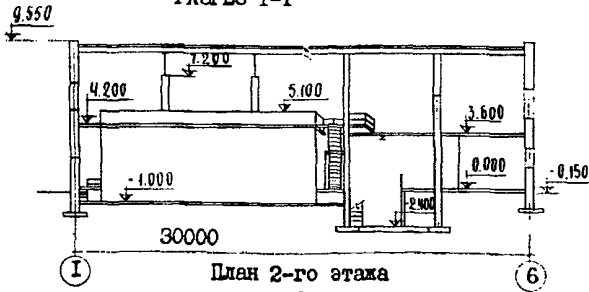
ФАСАД I-Б



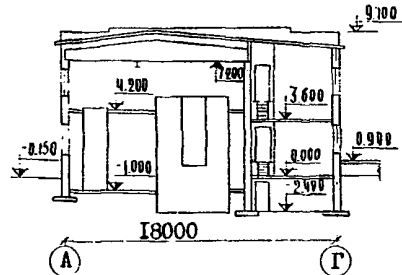
ФАСАД А-Г



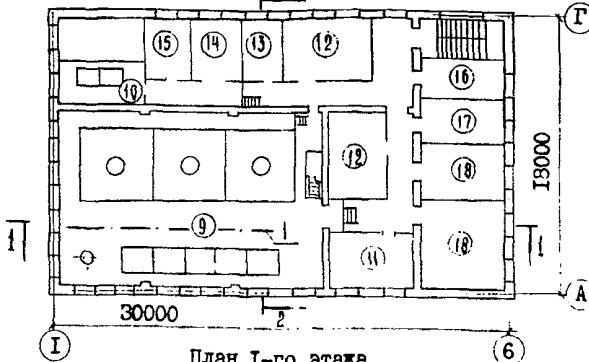
РАЗРЕЗ I-I



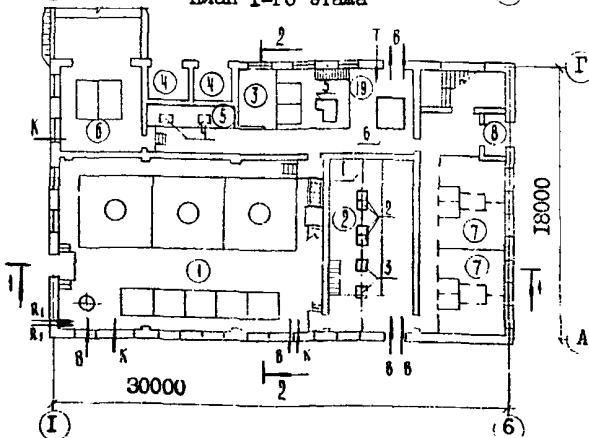
РАЗРЕЗ 2-2



План 2-го этажа



План I-го этажа



ЭКСПЛИКАЦИЯ ПОМЕЩЕНИЙ

1. Галерея трубопроводов отстойников и фильтров	257,73 м ²
2. Насосная станция II подъема	96,77 "
3. Механическая мастерская	8,88 "
4. Трансформаторная подстанция	10,60 "
5. Шитовая	11,04 "
6. Помещение растворо-хранилищных баков	32,48 "
7. Бытовки	47,34 "
8. Тамбур	3,24 "
9. Зал отстойников и фильтров	207,09 "
10. Дозаторная	32,48 "
11. Операторская	21,84 "
12. Венткамеры	43,66 "
13. Кладовая посуды	10,50 "
14. Кабинет начальника станции	12,21 "
15. Комната персонала	10,73 "
16. Средоварочная и моечная	17,32 "
17. Автоклавная	16,40 "
18. Лаборатория	49,88 "
19. Помещение полиакриламида	19,36 "

ЭКСПЛИКАЦИЯ ТЕХНОЛОГИЧЕСКОГО ОБОРУДОВАНИЯ

1. Кошка А-I ГОСТ П106-74	2 шт
2. Насос ЗКМ-6	4 "
3. Насос 6КМ-12а	2 "
4. Насос ИД 160/10к	2 "
5. Воздухоохладка ВК-6	1 "
6. Установка для приготовления полиакриламида УРП-2М	1 "

На 2-х страницах стр. I

ОПИСАНИЕ ПРОЕКТА

Станция предназначается для очистки воды поверхностных источников с содержанием взвешенных веществ до 2500 мг/л цветностью до 150⁰, не имеющей запахов и привкусов и не требующей стабилизационной обработки. Данный проект предназначается для хозяйственно-питьевых водопроводов, а также других потребителей II категории надежности, использующих воду питьевого качества.

ОСНОВНЫЕ ПОКАЗАТЕЛИ			СТРОИТЕЛЬНЫЕ КОНСТРУКЦИИ	
ОБЪЕМ			Фундаменты - ленточные из сборных ж-бетонных плит и бетонных блоков по сериям I.II2-Ib1 и I.II6-Ib1 типоразмеров - 6	
Строительный	м ³	5822	Покрытие - сборные железобетонные плиты по серии I.465-7, вып. I, типоразмеров - 2	
в т.ч. подвала	"	708,00	Балки - сборные железобетонные по серии I.462-3, вып. I, типоразмеров - I	
на 1000 м ³ /сутки	"	3639,00	Стены - кирпичные	
ПЛОЩАДЬ			Перемычки - сборные железобетонные по серии I.I39-I, вып. I, типоразмеров - I	
Застройки	м ²	577,00	Перегородки - кирпичные	
Общая	"	1167,64	Кровля - рулонная из 4-х слоев рубероида с защитным слоем из гравия	
Встроенных (бытовых) помещений	"	46,94	Утеплитель - плиточный пенобетон $\gamma = 500 \text{ кг/м}^3$	
Рабочая	"	787,37	Полы - из керамической плитки (ГОСТ 6787-69), цементные, линолеум	
на 1000 м ³ /сутки	"	360,00	Лестницы - железобетонные лестничные марши по серии ИИ-65, типоразмеров - I, металлические по серии I.459-2, вып. 2	
РАСХОД МАТЕРИАЛОВ			Емкости - монолитные железобетонные.	
Цемент	т	274,43	Защита от коррозии - (емкости для реагентов) - 7-ое покрытие с использованием эпоксидных материалов, кислотоупорная плитка	
Стали	"	49,52	Окна - деревянные по ГОСТу I2506-67, типоразмеров-2	
Железобетона и бетона	м ³	569,72	Двери - деревянные по ГОСТу I4624-69, типоразмеров -6	
в т.ч. сборного	"	376,21	Отделка наружная - расшивка швов	
Лесоматериалов	"	41,31	Отделка внутренняя - окраска поливинилацетатными красками, облицовка белой глазурованной плиткой, известковая побелка, окраска перхлорвиниловыми красками	
Кирпича	т.шт	239,68	Наибольший вес конструкции - балка покрытия -5,0т.	
СМЕТНАЯ СТОИМОСТЬ			ИНЖЕНЕРНОЕ ОБОРУДОВАНИЕ	
Общая	т.р	155,31	Водопровод - объединенный: хозяйственно-питьевой и производственный от напорных водопроводов насосной станции II подъема, напор на вводе - 50 м	
Строительно-монтажных работ	"	123,49	Канализация - производственная и хозяйственно - фекальная к внутриплощадочным сетям	
Оборудования	"	31,82	Отопление - от отдельностоящей котельной, теплоноситель - вода с параметрами II0-70 ⁰	
I м ³ здания	руб.	21,21	Вентиляция - приточно-вытяжная механическая.	
I м ² рабочей площади	"	197,25	Электроснабжение - от сети напряжением 380/220в	
на 1000 м ³ /сутки	"	97,07	Слаботочные устройства - телефонизация, радификация.	
ТРУДОВЫЕ ЗАТРАТЫ				
на здание	чел/день	4060,28		
на I м ³ здания	"	0,80		
ЭКСПЛУАТАЦИОННЫЕ РАСХОДЫ				
Расход воды	л/сек	4,00		
"	м ³ /сут.	5,00		
Расход тепла	ккал/час	282900		
в том числе:				
на отопление	"	78500		
на вентиляцию	"	54400		
на горячее водоснабжение	"	150000		
Потребная мощность электроэнергии	квт	135		

СОСТАВ ПРОЕКТА

Альбом I	-	Архитектурно-строительная часть
Альбом II	-	Технологическая и санитарно-техническая части
Альбом III	-	Электротехническая часть
Альбом IV	-	Нестандартизированное оборудование.
Альбом V	-	Заказные спецификации
Альбом VI	-	С м е т ы

Объем проектных материалов - 7/0 формат

Проект распространяет: Казахский филиал ЦИТИ 480070, Алма-Ата, 70, Джандосова, 2

Инв. № 14344
Пасп. № 035832

ОПИСАНИЕ ПРОЕКТА

Станция предназначается для очистки воды поверхностных источников с содержанием взвешенных веществ до 2500 мг/л цветностью до 150°, не имеющей запахов и привкусов и не требующей стабилизационной обработки. Данный проект предназначается для хозяйственно-питьевых водопроводов, а также других потребителей II категории надежности, использующих воду питьевого качества.

ОСНОВНЫЕ ПОКАЗАТЕЛИ

ОБЪЕМ		
Строительный	м3	5822
в т.ч. подвала	"	708,00
на 1000 м3/сутки	"	3639,00

ПЛОЩАДЬ		
Застройки	м2	577,00
Общая	"	1167,64
Встроенных (бытовых) помещений	"	46,94
Рабочая	"	787,37
на 1000 м3/сутки	"	492,1

РАСХОД МАТЕРИАЛОВ		
Цемент	т	274,43
Стали	"	49,52
Железобетона и бетона	м3	569,72
в т.ч. сборного	"	376,21
Лесоматериалов	"	41,31
Кирпича	т.шт.	239,68

СМЕТНАЯ СТОИМОСТЬ		
Общая	т.р.	187,57
Строительно-монтажных работ	"	155,24
Оборудования	"	32,33
I м3 здания	руб	26,66
I м2 рабочей площади	"	197,16
на 1000 м3/сутки	"	117,23

ТРУДОВЫЕ ЗАТРАТЫ		
На здание	чел/день	3262
на I м3 здания	"	0,56

ЭКСПЛУАТАЦИОННЫЕ РАСХОДЫ		
Расход воды	л/сек	4,00
"	м3/сут.	5,00
Расход тепла	ккал/час	282900
в том числе:		
на отопление	"	78500
на вентиляцию	"	54400
на горячее водоснабжение	"	150000
Потребная мощность электроэнергии	кВт	135

ДОПОЛНИТЕЛЬНЫЕ ДАННЫЕ

Срок действия т.п. № 901-3-91 - 1987 год. Альбом У1.84 введен в действие ЦНИИЭП инженерного оборудования. Приказ № 35 от 28.03.84 г.

СОСТАВ ПРОЕКТА

- Альбом I - Архитектурно-строительная часть
- Альбом II - Технологическая и санитарно-техническая части
- Альбом III - Электротехническая часть
- Альбом IV - Нестандартизированное оборудование
- Альбом V - Заказные спецификации
- Альбом У1.84 - Сметы
- Объем проектных материалов - 710 форматок

Проект распространяет: Свердловский филиал ЦИТИ - 620062, Свердловск, ул.Челышева,4

Инв.№ 14344
Пасп.№ 035832

СТРОИТЕЛЬНЫЕ КОНСТРУКЦИИ

- Фундаменты - ленточные из сборных ж-бетонных плит и бетонных блоков по сериям I.II2-I и I.II6-IВ1 типоразмеров - 6.
- Покрытие - сборные железобетонные плиты по серии I.465-7, вып.1, типоразмеров - 2
- Балки - сборные железобетонные по серии I.462-3, вып.1, типоразмеров - I
- Стены - кирпичные
- Перекрышки - сборные железобетонные по серии I.I39-I, вып.1, типоразмеров - 7
- Перегородки - кирпичные
- Кровля - рулонная из 4-х слоев рубероида с защитным слоем из гравия.
- Утеплитель - плиточный пенобетон $\gamma = 500$ кг/м3
- Полы - из керамической плитки (ГОСТ 6787-69) цементные, линолеум
- Лестницы - железобетонные лестничные марши по серии ИИ-65, типоразмеров - I, металлические по серии I.459-2, вып.2
- Емкости - монолитные железобетонные.
- Защита от коррозии - (емкости для реагентов) - 7-ое покрытие с использованием эпоксидных материалов, кислотоупорная плитка
- Окна - деревянные по ГОСТу I2506-67, типоразмеров - 2
- Двери - деревянные по ГОСТу I4624-69, типоразмеров - 6
- Отделка наружная - расшивка швов
- Отделка внутренняя - окраска поливинилацетатными красками, облицовка белой глазурованной плиткой, известковая побелка, окраска перхлорвиниловыми красками.

Наибольший вес конструкции - балка покрытия - 5,0 т.

ИНЖЕНЕРНОЕ ОБОРУДОВАНИЕ

- Водопровод - объединенный: хозяйственно-питьевой и производственный от напорных водоводов насосной станции II подъема, напор на вводе - 50 м
- Канализация - производственная и хозяйственно-фекальная к внутриплощадочным сетям
- Отопление - от отдельной котельной, теплоноситель - вода с параметрами 110-70°C
- Вентиляция - приточно-вытяжная механическая.
- Электроснабжение - от сети напряжением 380/220В
- Слаботочные устройства - телефонизация, радификация.