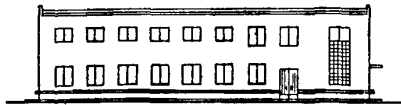
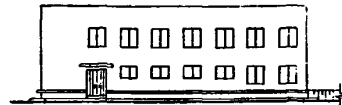
	<p>СТАНЦИЯ ОЧИСТКИ ВОДЫ ПОВЕРХНОСТНЫХ ИСТОЧНИКОВ С СОДЕРЖАНИЕМ ВЗВЕШЕННЫХ ВЕЩЕСТВ ДО 2500 мг/л ПРОИЗВОДИТЕЛЬНОСТЬЮ 3,2 тыс.м³/сутки</p>	<p>ПАСПОРТ ТИПОВОЙ ПРОЕКТ № 901-3-89 Л.К. 725.194.5</p>
	<p>ЧАСТЬ 2 Раздел 9 Группа 901-3</p>	<p>Область применения - районы с обычными геологическими условиями, с расчетной температурой наружного воздуха -20°C, -30°C (основные решения), -40°C, нормативной снеговой нагрузкой - 100 кг/м², нормативным скоростным напором ветра - 27 кг/м²</p> <p>Класс здания - II Степень долговечности - II Степень огнестойкости - II</p>

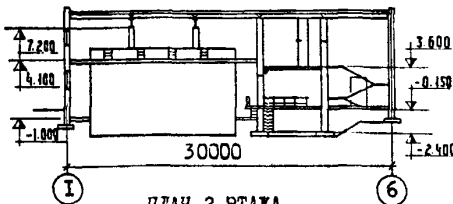
ФАСАД I-6



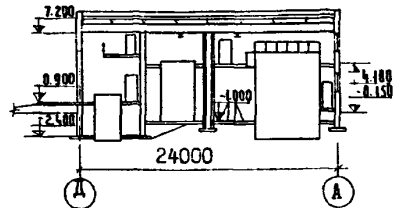
ФАСАД А-Д



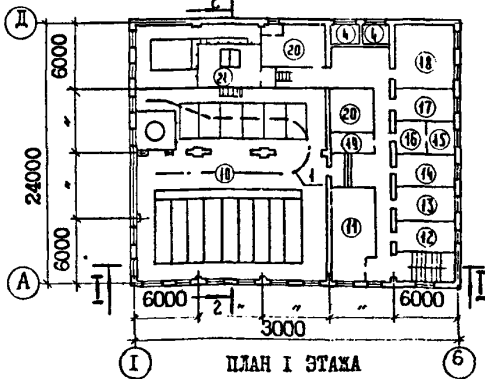
РАЗРЕЗ I-I



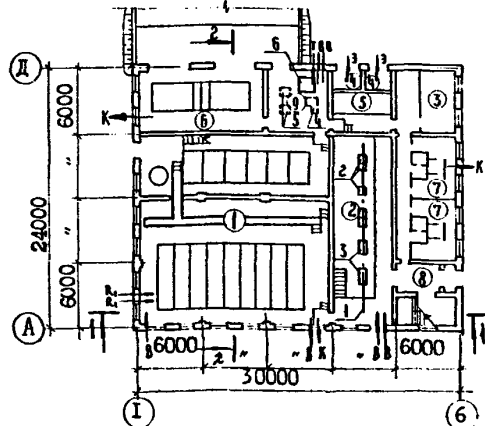
РАЗРЕЗ 2-2



ПЛАН 2 ЭТАЖА



ПЛАН I ЭТАЖА



ЭКСПЛИКАЦИЯ ПОМЕЩЕНИЙ

1.	Галерея трубопроводов осветлителей и фильтров	308,20	м ²
2.	Насосная станция II подъема	101,20	"
3.	Механическая мастерская	20,20	"
4.	Трансформаторная подстанция	10,70	"
5.	Щитовая	19,00	"
6.	Помещение мокрого хранения реагентов	66,30	"
7.	Выставки	45,20	"
8.	Вестибюль	9,60	"
9.	Помещение полиакриламида	31,90	"
10.	Помещение осветлителей и фильтров	314,90	"
11.	Операторская	36,90	"
12.	Кабинет начальника станции	17,90	"
13.	Комната персонала	16,30	"
14.	Контрольная лаборатория	16,30	"
15.	Автоклавная	7,40	"
16.	Средоварочная и моечная	8,60	"
17.	Бактериологическая лаборатория	16,30	"
18.	Химическая лаборатория	33,0	"
19.	Кладовая посуды	8,20	"
20.	Венткамера	38,80	"
21.	Дозаторная	20,00	"

ЭКСПЛИКАЦИЯ ТЕХНОЛОГИЧЕСКОГО ОБОРУДОВАНИЯ

1.	Коска А-I ГОСТ И106-64 И106-64	- 2 шт.
2.	Насос 4КМ-8	- 5 шт.
3.	Насос 8К-18	- 2 шт.
4.	Воздуходувка ВК-6	- 1 шт.
5.	Насос НД-400/10	- 2 шт.
6.	Установка для приготовления полиакриламида УРП-2М	- 1 шт.

стр. I

На 2-х страницах

ОПИСАНИЕ ПРОЕКТА

Станция предназначается для очистки воды поверхностных источников с содержанием взвешенных веществ до 2500 мг/л цветностью до 150⁰, не имеющей запахов и привкусов и не требующей стабилизационной обработки. Данный проект предназначается для очистных станций хозяйственно-питьевых водопроводов, а также других потребителей II категории надежности, использующих воду питьевого качества.

ОСНОВНЫЕ ПОКАЗАТЕЛИ

ОБЪЕМ		
Строительный	м ³	7590,60
в т.ч. подвала	"	996,90
на 1000 м ³ /сутки	"	2372,0
ПЛОЩАДЬ		
Застройки	м ²	757,90
Общая	"	1284,80
Встроенных (бытовых) помещений	"	45,20
Рабочая	"	996,50
на 1000 м ³ /сутки	"	237,00

РАСХОД МАТЕРИАЛОВ

Цемент	т	376,52
Стали	т	85,69
Железобетона и бетона	м ³	1261,37
в т.ч. сборного	"	455,91
Лесоматериалов	"	80,51
Кирпича	т.шт	28,6

СМЕТНАЯ СТОИМОСТЬ

Общая	т.р.	179,50
Строительно-монтажных работ	"	147,01
Оборудования	"	32,49
1 м ³ здания	руб.	19,37
1 м ² рабочей площади	"	180,00
на 1000 м ³ /сутки	"	56,20

ТРУДОВЫЕ ЗАТРАТЫ

На здание	чел./день	5996,98
на 1 м ³ здания	"	0,79

ЭКСПЛУАТАЦИОННЫЕ РАСХОДЫ

Расход воды	л/сек	4,00
"	м ³ /сутки	5,00
Расход тепла	ккал/час	309600
в том числе:		
на отопление	"	86100
на вентиляцию	"	73500
на горячее водоснабжение	"	150000
Потребная мощность электроэнергии	квт	160

СТРОИТЕЛЬНЫЕ КОНСТРУКЦИИ

Фундаменты - ленточные из сборных бетонных и железобетонных блоков по сериям I.II2-Iв.I и I.II6-I вып.I типоразмеров - 6

Фундаментные балки по серии I.415-I типоразмеров-I

Покрытие - сборные железобетонные плиты по серии I.465-7, вып.I, типоразмеров -2

Балки - сборные железобетонные по серии I.462-I, вып.I, типоразмеров - I

Стены - кирпичные

Перекрытия - сборные железобетонные по серии I.I39-I, вып.I, типоразмеров - 8

Перегородки - кирпичные

Кровля - рулонная из 4-х слоев рубероида с защитным слоем из гравия

Утеплитель - плиточный пенобетон $\gamma=500$ кг/м³

Полы - из керамической плитки (ГОСТ 6787-69), цементные, линолеум.

Лестницы - железобетонные лестничные марши по серии ИИ-65, типоразмеров - I, металлические по серии I.459-2, вып.2.

Емкости - монолитные железобетонные

Защита от коррозии - (емкости для реагентов) - 7-ое покрытие с использованием эпоксидных материалов, кислотоупорная плитка.

Окна - деревянные по ГОСТу I2506-67, типоразмеров-2

Двери - деревянные по ГОСТу I4624-69, типоразмеров-6

Отделка наружная - расшивка швов

Отделка внутренняя - окраска поливинилацетатными красками, облицовка белой глазурированной плиткой, известковая побелка, окраска перхлорвиниловыми красками.

Наибольший вес конструкции - балка покрытия -5,0 т

ИНЖЕНЕРНОЕ ОБОРУДОВАНИЕ

Водопровод - объединенный: хозяйственно-питьевой и производственный от напорных водоводов насосной станции II подъема, напор на вводе - 50м

Канализация - производственная и хозяйственно-фекальная к внутриплощадочным сетям

Отопление - от отдельностоящей котельной, теплоноситель - вода с параметрами II0-70⁰

Вентиляция - приточно-вытяжная механическая.

Электроснабжение - от сети напряжением 380/220 в.

Слаботочные устройства - телефонизация, радификация.

СОСТАВ ПРОЕКТА

- Альбом I - Архитектурно-строительная часть
- Альбом II - Технологическая и санитарно-техническая части
- Альбом III - Электротехническая часть
- Альбом IV - Нестандартизированное оборудование. Задание заводам-изготовителям
- Альбом V - Заказные спецификации
- Альбом VI - С м е т ы

Объем проектных материалов - 667 форматок

Проект распространяет: Казахский филиал ЦИТИ 480070, г.Алма-Ата, 70, ул. Джандосова, 2.

Инв. № I4154
Пасп. № 035402

ОПИСАНИЕ ПРОЕКТА

Станция предназначается для очистки воды поверхностных источников с содержанием взвешенных веществ до 2500 мг/л цветностью до 150°, не имеющей запахов и привкусов и не требующей стабилизационной обработки. Данный проект предназначается для очистных станций хозяйственно-питьевых водопроводов, а также других потребителей II категории надежности, использующих воду питьевого качества.

ОСНОВНЫЕ ПОКАЗАТЕЛИ			СТРОИТЕЛЬНЫЕ КОНСТРУКЦИИ	
ОБЪЕМ				
Строительный	м3	7590,60	Фундаменты	- ленточные из сборных бетонных и железобетонных блоков по сериям I.II2-Iв. I и I.II6-I вып. I типоразмеров - 6
в т.ч. подвала	"	996,90	Фундаментные балки	- по серия I.4I5-I типоразмеров-I
на 1000 м3/сутки	"	2372,0	Покрытие	- сборные железобетонные плиты по серии I.465-7, вып. I, типоразмеров - 2
ПЛОЩАДЬ			Балки	- сборные железобетонные по серии I.462-I, вып. I, типоразмеров - I
Застройки	м2	757,90	Стены	- кирпичные
Общая	"	1284,80	Перемычки	- сборные железобетонные по серии I.I39-I, вып. I, типоразмеров - 8
Встроенных (бытовых) помещений	"	45,20	Перегородки	- кирпичные
Рабочая	"	996,50	Кровля	- рулонная из 4-х слоев рубероида с защитным слоем из гравия
На 1000 м3/сутки	"	3II,4	Утеплитель	- плиточный пенобетон $\gamma=500$ кг/м ³
РАСХОД МАТЕРИАЛОВ			Полы	- из керамической плитки (ГОСТ 6787-69), цементные, линолеум.
Цементы	т	376,52	Лестницы	- железобетонные лестничные марши по серии ИИ-65, типоразмеров - I, металлические по серии I.459-2, вып. 2
Стали	"	85,69	Емкости	- монолитные железобетонные
Железобетона и бетона	м ³	1261,37	Защита от коррозии - (емкости для реагентов) - 7-ое покрытие с использованием эпоксидных материалов, кислотоупорная плитка	
в т.ч. сборного	"	455,91	Окна	- деревянные по ГОСТу I25-67, типоразмеров - 2
Лесоматериалов	"	80,51	Двери	- деревянные по ГОСТу I4624-69, типоразмеров - 6
Кирпича	т.шт.	28,60	Отделка наружная	- расшивка швов
СМЕТНАЯ СТОИМОСТЬ			Отделка внутренняя	- окраска поливинилацетатными красками, облицовка белой глазурованной плиткой, известковая побелка, окраска перхлорвиниловыми красками
Общая	т.р.	227,28	Наибольший вес конструкции	- балка покрытия - 5,0 т.
Строительно-монтажных работ	"	189,38	Водопровод	ИНЖЕНЕРНОЕ ОБОРУДОВАНИЕ объединенный: хозяйственно-питьевой и производственный от напорных водоводов насосной станции II подъема, напор на вводе - 50 м
Оборудования	"	37,90	Канализация	- производственная и хозяйственно-фекальная к внутриплощадочным сетям
I м ³ здания	руб	24,95	Отопление	- от отдельностоящей котельной, теплоноситель - вода с параметрами II0-70°C
I м2 рабочей площади	"	190,05	Вентиляция	- приточно-вытяжная механическая
На 1000 м3/сутки	"	71,03	Электроснабжение	- от сети напряжением 380/220 В.
ТРУДОВЫЕ ЗАТРАТЫ			Слаботочные устройства	- телефонизация, радификация
На здание	чел./день	4899,32	ДОПОЛНИТЕЛЬНЫЕ ДАННЫЕ	
На I м ³ здания	"	0,65	СРОК ДЕЙСТВИЯ Т.П. № 90I-3-89 - 1987 год. Альбом УI.84 введен в действие ЦНИИЭП инженерного оборудования. Приказ № 35 от 28.03.84 г.	
ЭКСПЛУАТАЦИОННЫЕ РАСХОДЫ			СОСТАВ ПРОЕКТА	
Расход воды	л/сек	4,00	Альбом I	- Архитектурно-строительная часть
"	м ³ /сутки	5,00	Альбом II	- Технологическая и санитарно-техническая части
Расход тепла	ккал/час	309600	Альбом III	- Электротехническая часть
в том числе:			Альбом IV	- Нестандартизированное оборудование. Задание заводам-изготовителям
на отопление	"	86100	Альбом V	- Заказные спецификации
на вентиляцию	"	73500	Альбом УI.84	- Сметы
на горячее водоснабжение	"	150000	Объем проектных материалов - 669 форматок	
Потребная мощность электроэнергии	кВт	160	Проект распространяет:	

Срок действия т.п. № 90I-3-89 - 1987 год. Альбом УI.84 введен в действие ЦНИИЭП инженерного оборудования. Приказ № 35 от 28.03.84 г.

СОСТАВ ПРОЕКТА
 Альбом I - Архитектурно-строительная часть
 Альбом II - Технологическая и санитарно-техническая части
 Альбом III - Электротехническая часть
 Альбом IV - Нестандартизированное оборудование. Задание заводам-изготовителям
 Альбом V - Заказные спецификации
 Альбом УI.84 - Сметы

Объем проектных материалов - 669 форматок
 Проект распространяет:
 Свердловский филиал ЦИТИ - 620062, Свердловск, ул.Чебышева,4

Инв. № I4I54
 Пасп. № 035402