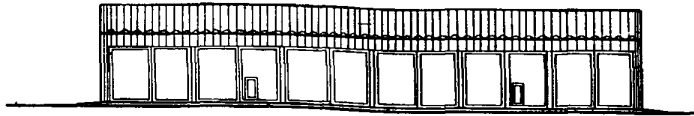
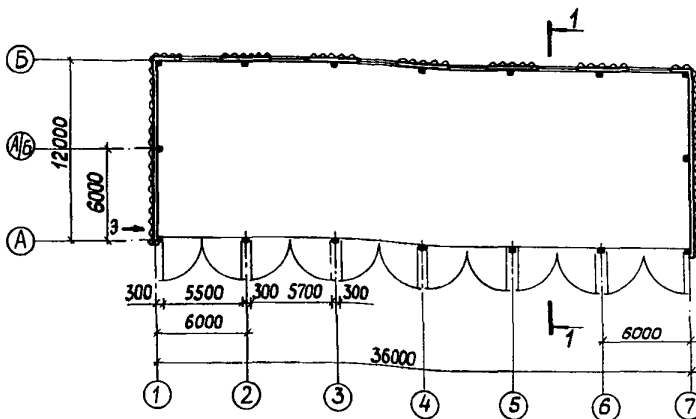
	<b>СТОЯНКА НА 24 СЕЛЬХОЗМАШИНЫ</b>	<b>ПАСПОРТ</b> <b>ТИПОВОЙ ПРОЕКТ</b> № 817-168 УДК 631.25
<b>ЧАСТЬ</b>  <b>2</b>  Раздел 8 Подраздел 817	Область применения - районы с обычными геологическими условиями, с расчетной температурой наружного воздуха $-30^{\circ}\text{C}$ , нормативной снеговой нагрузкой $100 \text{ кгс/м}^2$ , нормативным скоростным напором ветра - $27 \text{ кгс/м}^2$  Класс здания - <b>IV</b> Степень огнестойкости - <b>У</b> Степень долговечности - <b>IV</b>	Разработан институтом ЦИТЭПсельхозпром 153000, г.Иваново, Театральный пер., д. 10 Утвержден сводами заключением МСХ СССР № 24/109 от 17.9.1976г. Введен в действие институтом с 30.12.1976г. Приказ № 3150г2721976г.

### Ф А С А Д



### П Л А Н



### Р А З Р Е З I-I

