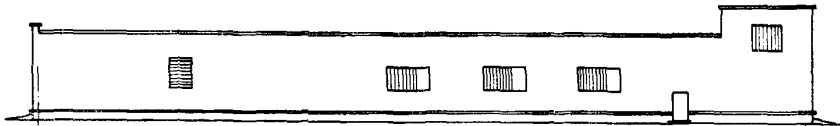
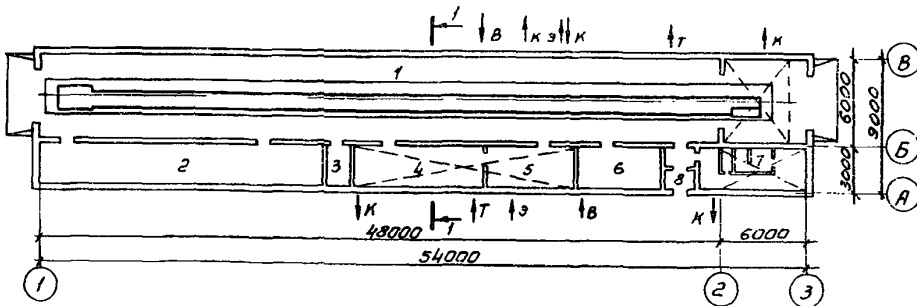
	<p><b>КОРПУС МОЙКИ</b>  <b>ГАРАЖА-ФИЛИАЛА НА 60 СОЧЛЕНЕННЫХ</b>  <b>АВТОБУСОВ С ЗАКРЫТОЙ СТОЯНКОЙ</b></p>	<p><b>ПАСПОРТ</b>  <b>ТИПОВОЙ ПРОЕКТ</b>  <b>503-270</b>          УДК 725.383</p>
	<p><b>ЧАСТЬ</b>  <b>2</b>          Раздел 5          Подраздел 503</p>	<p><b>Область применения:</b>          районы с обычными геологическими условиями;          расчетная температура наружного воздуха          -20°C, -30°C и -40°C; нормативная снеговая          70, 100 и 150 кг/м<sup>2</sup>; скоростной          напор ветра 27, 35 и 45 кг/м<sup>2</sup>.          Здание II класса, II степени долговечности,          II степени огнестойкости.</p>

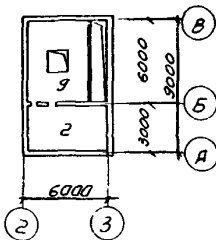
**Ф А С А Д**



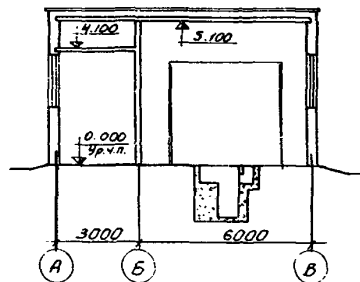
**ПЛАН НА ОТМ. 0.000**



**ПЛАН НА**  
**ОТМ. 4.300**



**РАЗРЕЗ I-I**



**ЭКСПЛИКАЦИЯ**

1. Линия мойки автомобилей	м <sup>2</sup>	306,0	6. Реагентная	м <sup>2</sup>	15,0
2. Венткамеры	"	68,0	7. Гардеробная с душевой	"	21,0
3. Компрессорная	"	5,0	8. Коридор	"	5,0
4. Техническое помещение	"	27,0	9. Бункерная	"	22,0
5. Пулт управления	"	16,0			

На 2-х страницах, стр.1

## ОПИСАНИЕ ПРОЕКТА

Корпус мойки предназначен для проведения моечно-уборочных работ при ежедневном обслуживании сочлененных автобусов, а также углубленной мойки перед техническим обслуживанием и ремонтом. Проектом предусмотрена одна поточная линия на 3 поста, оборудованная моечными установками моделей И26 и М-121 и толкающим конвейером модели 4120. Пропускная способность линии в режиме туалетной мойки - 15 автобусов в час, в режиме углубленной мойки 3 автобуса в час. Число работающих 4 человека. Корпус мойки входит в состав гаража - филиала на 60 сочлененных автобусов с закрытой стоянкой, типовое проектное решение № 503-0-21.

## ОСНОВНЫЕ ПОКАЗАТЕЛИ

ОБЪЕМ		
Строительный	м <sup>3</sup>	3014,0
В том числе встроенных/бытовых/помещений	"	105,0
На расчетную единицу	"	50,0
ПЛОЩАДЬ		
Застройки	м <sup>2</sup>	520,0
Общая	"	485,0
Встроенных/бытовых/помещений	"	21,0
На расчетную единицу	"	8,0
РАСХОД МАТЕРИАЛОВ		
Цемент	т	142,0
Сталь	"	19
Железобетона и бетона	м <sup>3</sup>	424
В том числе сборного	"	49
Лесоматериалов	"	51
Кирпича	тыс. шт.	158
СМЕТНАЯ СТОИМОСТЬ		
Общая	тыс. руб.	89,86
Строительно-монтажных работ	"	71,03
Оборудования	"	18,83
1 м <sup>3</sup> здания	руб.	23,57
1 м <sup>2</sup> общей площади	"	185,28
На расчетную единицу	"	1497,67
ТРУДОВЫЕ ЗАТРАТЫ		
На здание	чел. день	2055
На 1 м <sup>3</sup> здания	"	0,68
ЭКСПЛУАТАЦИОННЫЕ ПОКАЗАТЕЛИ		
Расход воды	л/сек	5,00
"	м <sup>3</sup> /сутки	57,32
"	ккал/ч	1209280
В том числе на отопление	"	118280
"	"	1045000
"	"	46000
Расход сжатого воздуха	м <sup>3</sup> /мин	0,8
Потребная мощность электроэнергии	квт	75,0

## ДОПОЛНИТЕЛЬНЫЕ ДАННЫЕ

Показатели приведены для строительства при температуре наружного воздуха - 30°C.

## СОСТАВ ПРОЕКТА

Альбом I	- Пояснительная записка. Технологические чертежи, электротехнические чертежи, чертежи по автоматизации производства.
Альбом II	- Архитектурно-строительные чертежи
Альбом III	- Рабочие чертежи строительных конструкций
Альбом IV	- Чертежи по отоплению и вентиляции
Альбом V	- Чертежи по внутреннему водопроводу и канализации
Альбом VI	- С м е т н
Альбом VII	- Заказные спецификации

## ПРИМЕНЕННЫЕ ТИПОВЫЕ ПРОЕКТНЫЕ МАТЕРИАЛЫ

Типовой проект 902-2-171	- очистные сооружения для сточных вод от мойки автомобилей с расходом 10,20,30 л/сек при частичном оборотном водоснабжении. Альбомы I, II
Типовой проект 901-9-8	- водопроводные колодцы круглые из сборных железобетонных труб D=50 + 600 мм вып. I
Типовой проект 902-9-1	- канализационные колодцы круглые из сборного железобетона для труб D=150 + 1200 мм вып. I

Объем проектных материалов: 658 форматов

Проект распространяет: Новосибирский филиал ЦИТП

630064, Новосибирск, проспект Карла Маркса, I

Инв. № I44II

Пасп. № 036058