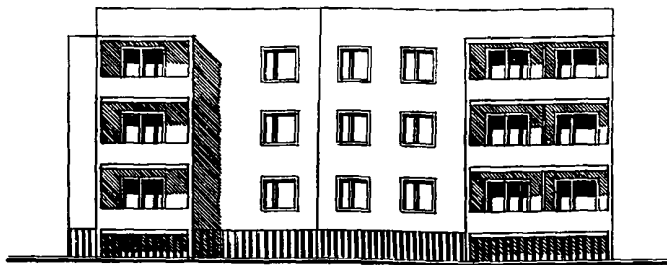
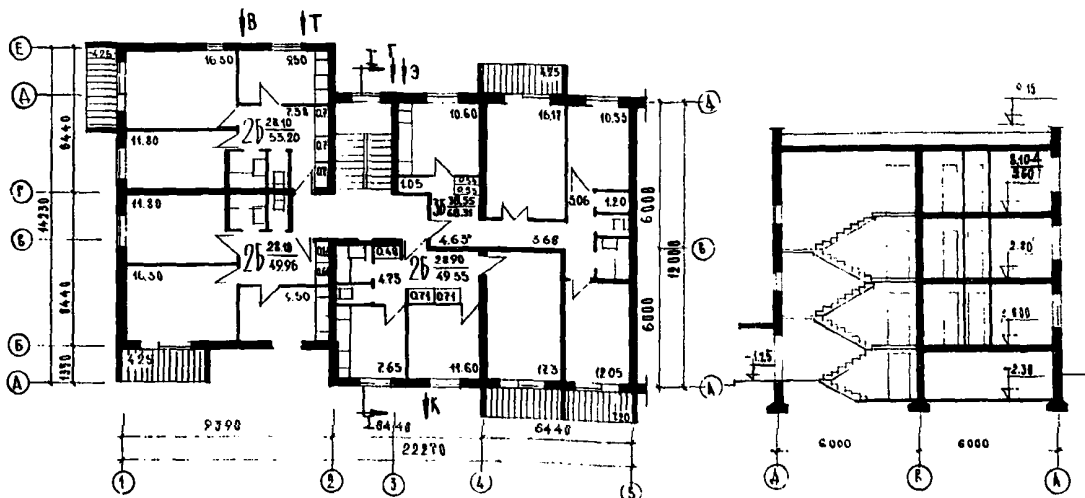
	<p>3 ЭТАЖНАЯ 12 КВАРТИРНАЯ БЛОК-СЕКЦИЯ ТОРЦОВАЯ ЗБ-2Б-2Б-2Б (левая)</p>	<p>ПАСПОРТ ТИПОВОЙ ПРОЕКТ 85-029/1 УДК 728.2.01.263:69.022:691.421</p>
<p>ЧАСТЬ 2 Раздел I Серия 85 Подраздел II(4)</p>	<p>Область применения: IV подрайон, II и III климатические районы с обычными геологическими условиями, расчетные температуры наружного воздуха -20°C; -25°C; -30°C; -35°C; -40°C для сельской местности. Нормативная снеговая нагрузка - 150 кг/м² Скоростной напор ветра - 45 кг/м² Степень огнестойкости - II Степень долговечности - II Класс здания - II Ориентация широтная</p>	<p>Разработан институтом "Мосгипронисельстрой" Москва, 117342, ул.Обручева дом 46 Утвержден Госкомитетом Совета Министров РСФСР по делам строительства Постановление № 21 от 25 мая 1976 г. Введен в действие институтом приказ № 282 от 27.У.1. 1977г.</p>

Ф А С А Д 1-5



ПЛАН ТИПОВОГО ЭТАЖА

РАЗРЕЗ I-I



Количество квартир - 12
однокомнатных 2Б - 9
трехкомнатных 3Б - 3
Средняя площадь
квартиры

жилая площадь м²
28,37
38,55
33,46

общая площадь м²
50,87
68,31
59,59

ОСНОВНЫЕ ПОКАЗАТЕЛИ

Наименование	Всего	на I м ² приведенной общей площ.	на I м ² общей площади
О Б Ъ Е М			
Строительный в том числе: подземной части	м ³ 3147,1	4,61	4,75
ПЛОЩАДЬ			
Застройки	м ² 316,3		
Общая приведенная	" 682,3		
Общая	" 662,4		
Мидая	" 370,9	0,54	0,56
Летних помещений	" 19,9		
РАСХОД МАТЕРИАЛОВ			
Цемент	т 123,64	0,18	0,19
в том числе на сборные изделия	" 91,23		
Сталь в натуральном исчислении	" 8968	0,013	0,013
Сталь, приведенная к классу А-I	" 10314	0,015	0,015
в том числе на сборные изделия	" 9429		
Бетон и железобетон	м ³ 327,0	0,48	0,49
в том числе:			
монолитный тяжелый	" 22,69		
монолитный легкий	" 0,24		
оборный тяжелый	" 304,1		
оборный легкий	" "		
Лесоматериалы	" 30,48	0,04	0,05
Кирпич	тыс. шт. 147,77	0,22	0,22
Масса конструкций и материалов	т 773,0	1,13	1,17
Масса наружной части (от низа перекрытия подвала)	" 447,0	0,66	0,67
СМЕТНАЯ СТОИМОСТЬ			
Общая в том числе:	тыс. руб. 66,95	0,10	0,10
Строительно-монтажные работы	" 66,95	0,10	0,10
Трудоёмкость (построечная)	чел.-дн. 1993	2,92	3,01
ЭКСПЛУАТАЦИОННЫЕ ПОКАЗАТЕЛИ			
Расход холодной воды д/с	0,89		
Расход горячей воды	" 0,80		
Расход тепла на отопление	ккал/час 37800		
Расход тепла на горячее водоснабжение	" 61425		
Расход газа	м ³ /час 4,2		
Потребная мощность электроэнергии	квт 15,81		
Эксплуатационные затраты	руб/год 114,64	0,17	0,17

ДОПОЛНИТЕЛЬНЫЕ ДАННЫЕ

Показатели приведены для условий строительства с расчетной температурой наружного воздуха -30°C.

СОСТАВ ПРОЕКТА

Ал. I	Часть 0 - Общая часть
	Часть 01 - Архитектурно-строительные чертежи ниже отм. 0
	Часть 1 - Архитектурно-строительные чертежи выше отм. 0
Ал. II	Часть 2 - Отопление и вентиляция ниже и выше отм. 0 на расчетные температуры -20°C; 25°C; -30°C; -35°C; -40°C;
	Часть 3 - Газопровод и канализация ниже и выше отм. 0
	Часть 4 - Электрооборудование
	Часть 5 - Слаботочные устройства
Ал. III	Часть 6 - С м е т и

Часть 9 - Узлы и детали
Раздел 9. 9-6
Раздел 9. 2-2 - Монтажные узлы выше отм. 0
Раздел 9. 3-2 - Санитарно-технические узлы 9. 3-1 и детали
Раздел 9. 2-3 - Монтажные узлы выше отм. 0
Часть 10 - Изделия заводского изготовления
Раздел 10. 2-1 - Легкобетонные изделия - перегородки
Раздел 10. 3-1 - Деревянные изделия
Раздел 10. 4-1 - Металлические изделия
10. 1-1

Объем проектных материалов 1166 форматок

Проект распространяет Центральный институт типового проектирования 125878, Москва, А-445, ГСП, Смольная, 22

Инв. №14708
Пасп. №036808

СТРОИТЕЛЬНЫЕ КОНСТРУКЦИИ

Конструктивная схема с поперечными несущими стенами.

Фундаменты - ленточные из сборных железобетонных плит и бетонных блоков серии 1.112-1, выпуск 1; 1.116-1, выпуск 1. Типоразмеров-9

Стены наружные - облегченная кирпичная кладка из полнотелого глиняного кирпича по ГОСТу 530-71

Стены внутренние - кладка из полнотелого кирпича

Перекрытия - сборные железобетонные панели по серии 1.141-1 выпуск 9,10,11; Типоразмеров-5

Покрытия - сборные железобетонные плиты по серии 1.165-1 выпуск 4. Типоразмеров - 6

Крыша - совмещенная вентилируемая с внутренним водосток

Кровля - рулонная четырехслойная

Перегородки - межкомнатные гипсобетонные панели, толщиной 8 см; типоразмеров - 10; в санузлах - керамзитобетонные панели толщиной 6 см. Типоразмеров - 3

Лестницы - сборные железобетонные площадки и марши. Типоразмеров - 2

Лоджии - железобетонные плоские плиты

Ограждения - армированное кирпичное с металлическим поручнем

Полы - в жилых комнатах и кухнях - линолеум, в санузлах - керамическая плитка

Окна - с раздельными или спаренными переплетами по серии ИИ-03-01; альбом 48. Типоразмеров - 3

Двери наружные - по серии 1.135-1, альбом 1, П. Типоразмеров - 2

Двери внутренние - щитовые по серии ИИ-03-01 альбом 48. Типоразмеров - 4

Встроенные шкафы и антресоли - по серии 1.172-1, выпуск 1

Отделка наружная - лицевой или облицовочный кирпич с расшивкой швов.

Отделка внутренняя - штукатурка, окраска или оклейка обоями

Наибольший вес конструкций - панели перекрытия - 2,25 т

ИНЖЕНЕРНОЕ ОБОРУДОВАНИЕ

Водопровод - хозяйственно-питьевой от поселковой сети Н = 21 м

Канализация - хозяйственно-фекальная в поселковую сеть

Отопление - центральное с температурой воды 95-70°C, система одноконтурная с радиаторами

Вентиляция - естественная, вытяжная из санузлов, кухни

Горячее водоснабжение - от внешней сети

Электроснабжение - от внешних сетей, напряжением 380/220в

Газоснабжение - от внешней сети

Слаботочные устройства - телефон, радио, телевидение

Оборудование санузлов - унитазы, ванны, умывальники

Водосток - внутренний