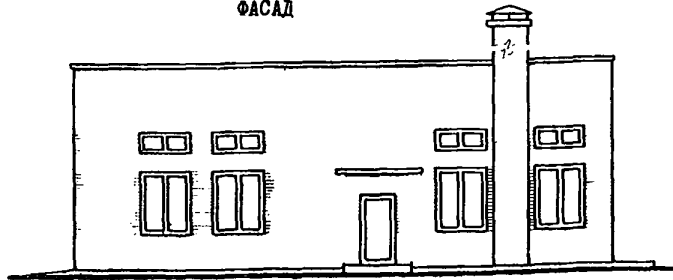
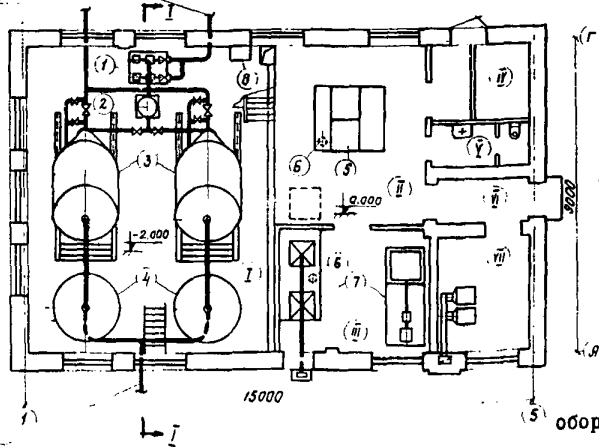
	<p>ВОДОЧИСТНАЯ УСТАНОВКА ЗАВОДСКОГО ИЗГОТОВЛЕНИЯ РЕАГЕНТНОЙ ОЧИСТКИ ВОДЫ ТИПА "СТРУЯ" ПРОИЗВОДИТЕЛЬНОСТЬЮ 800 М<sup>3</sup>/СУТ</p>	<p>ПАСПОРТ ТИПОВОЙ ПРОЕКТ № 90I-3-80 УДК 628.16</p>
<p>ЧАСТЬ <b>2</b> Раздел 9 Группа 90I-3</p>	<p>Область применения - районы с обычными геологическими условиями, расчетной температурой наружного воздуха - 20°, - 30°, - 40°С. Нормативная снеговая нагрузка - 100 кг/м<sup>2</sup> Нормативный скоростной напор ветра - 45 кг/м<sup>2</sup> Класс здания - II Степень долговечности - II Степень огнестойкости - II</p>	<p>Разработан институтом "Гипрокоммунводоканал" Москва, 103012, Рыбный пер., 3 Утвержден МДХ РСФСР Приказ № 23ТД от 14/Х-74г. Введен в действие институтом "Гипрокоммунводоканал" с 29/Х-75г. Приказ № 6I.</p>

ФАСАД



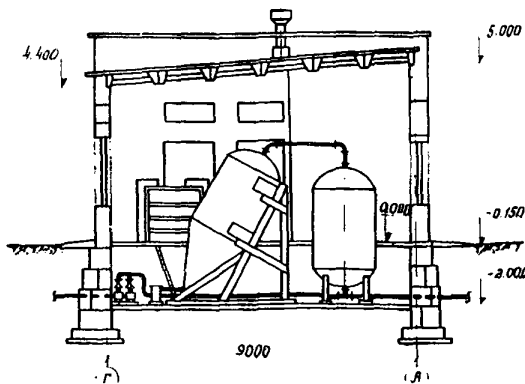
ПЛАН

От водосточника  
Отвод  
прямой воды



В промывную  
емкость

РАЗРЕЗ I-I



ЭКСПЛИКАЦИЯ

I	Фильтровальный зал	63,80 м <sup>2</sup>
II	Помещение приготовления коагулянта	21,90
III	Электролизная	16,00
IV	Склад реагентов	5,90
У	Уборная	3,60
УI	Тамбур	4,76
УП	Котельная	8,40

ЭКСПЛИКАЦИЯ

оборудования, поставляемого заводом

- I Насос с эл.двигателем на одной раме ЭК-9
- 2 Фильтр сетчатый
- 3 Трубчатый отстойник
- 4 Напорный фильтр с песчанной загрузкой
- 5 Растворно-расходный бак коагулянта
- 6 Насос-дозатор НД 25/40
- 7 Электролизная установка ЭН-5
- 8 Установка вакуум-насоса КВН-4 с водосборником

## ОПИСАНИЕ ПРОЕКТА

Водоочистная установка заводского изготовления "Струя" производительностью 800 м<sup>3</sup>/сутки при работе по реагентной схеме и 200 м<sup>3</sup>/сутки при работе по безреагентной схеме предназначена для обработки воды поверхностных источников.

Работа установки предусмотрена по 2-ступенной схеме: первая - осаждение в тонком слое движущейся жидкости, вторая - фильтрование на скорых напорных фильтрах. Обеззараживание - гипохлоритом натрия, полученного методом электролиза.

Расчетные исходные данные: содержание взвешенных веществ в обрабатываемой воде до 1000 мг/л, цветность при реагентной схеме обработки воды - любая, при безреагентной - до 40°. Остальные показатели исходной воды должны удовлетворять требованиям ГОСТ 2761-57<sup>А</sup>. "Источники централизованного хозяйственно-питьевого водоснабжения. Правила выбора и оценка качества".

ОСНОВНЫЕ ПОКАЗАТЕЛИ			СТРОИТЕЛЬНЫЕ КОНСТРУКЦИИ	
Объем строительный	м <sup>3</sup>	986,0	Фундаменты - ленточные по серии I.II6-I и I.II2-I, выпуск I. Типоразмеров - I3.	
Площадь застройки	м <sup>2</sup>	200,0	Стены - кирпичные.	
общая	"	131,80	Покрытие - сборные железобетонные плиты по серии I.465-7В.3; I.465-7В.5; ПК-01-88. Типоразмеров - 4.	
РАСХОД МАТЕРИАЛОВ			Балки железобетонные односкатные по серии ПК-01-II5. Типоразмеров - I.	
Цемент	т	14,53	Оконные блоки - деревянные по ГОСТ I2506-67.	
Стали	"	4,65	Перегородки - кирпичные.	
Железобетона	м <sup>3</sup>	47,58	Перемычки - железобетонные по серии I.I39-I, выпуск I. Типоразмеров - 5.	
в т.ч. сборного	"	35,94	Крыша - совмещенная, односкатная, кровля рубероидная, 4-слойная на битумной мастике.	
Кирпича	тыс.шт.	49,32	Полы - цементно-песчаные и из керамической плитки.	
СМЕТНАЯ СТОИМОСТЬ			Отделка - внутренние стены штукатурятся известковым раствором и окрашиваются клеевой краской в светлые тона.	
Общая	тыс.руб.	54,08	В помещениях - фильтровальный зал, приготов-ления раствора коагулянта, тамбур - масляная панель высотой I,8 м. В санузле - панель из глазурованной плитки. Потолки зашпакуются и белятся клеевой краской. Столярные изделия окрашиваются масляной краской за 2 раза.	
Строительно-монтажных работ	"	22,82	Отделка наружная - кирпичная кладка с расшивкой швов.	
Оборудования	"	31,26	Наибольший вес конструкции - 3,0 т.балка.	
I м <sup>3</sup> здания	руб.	23,14	ИНЖЕНЕРНОЕ ОБОРУДОВАНИЕ	
I м <sup>2</sup> общей площади	"	173,13	Водопровод - объединенный хоз-питьевой, производственный.	
Обработка I м <sup>3</sup> воды	"	0,067	Канализация: производственная - отвод решается по месту; хоз-фекальная - в железобетонный выгреб.	
ТРУДОВЫЕ ЗАТРАТЫ			Отопление - от внутренней котельной.	
На сооружение	чел.-дн.	1107, 21	Вентиляция - естественная и с механическим побуждением.	
На I м <sup>3</sup> здания	"	1,12	Электрооборудование - питание от щита управления. Напряжение 220/380 в.	
ЭКСПЛУАТАЦИОННЫЕ ЗАТРАТЫ				
Расход тепла	ккал/ч.	42850		
Потребная мощность электроэнергии	квт	33,02		

## ДОПОЛНИТЕЛЬНЫЕ ДАННЫЕ

Изготовитель - Экспериментальный завод коммунального оборудования МЖК РСФСР, г.Москва.

Показатели приведены для условий строительства при расчетной температуре наружного воздуха - 30°С.

## СОСТАВ ПРОЕКТА:

- Альбом I - Пояснительная записка.
- Альбом II - Технологическая, архитектурно-строительная, отопление, вентиляция и электротехническая части.
- Альбом III - Нестандартизированное оборудование (заводу-изготовителю).
- Альбом IV - Сметы.
- Альбом V - Заказные спецификации.

Объем проектных материалов - 545 форматок.

Проект распространяет Свердловский филиал ЦИТИ, 620062, г.Свердловск, 62, ВТУЗ-городок, ул. Генеральская, 3а.

Паспорт №033879