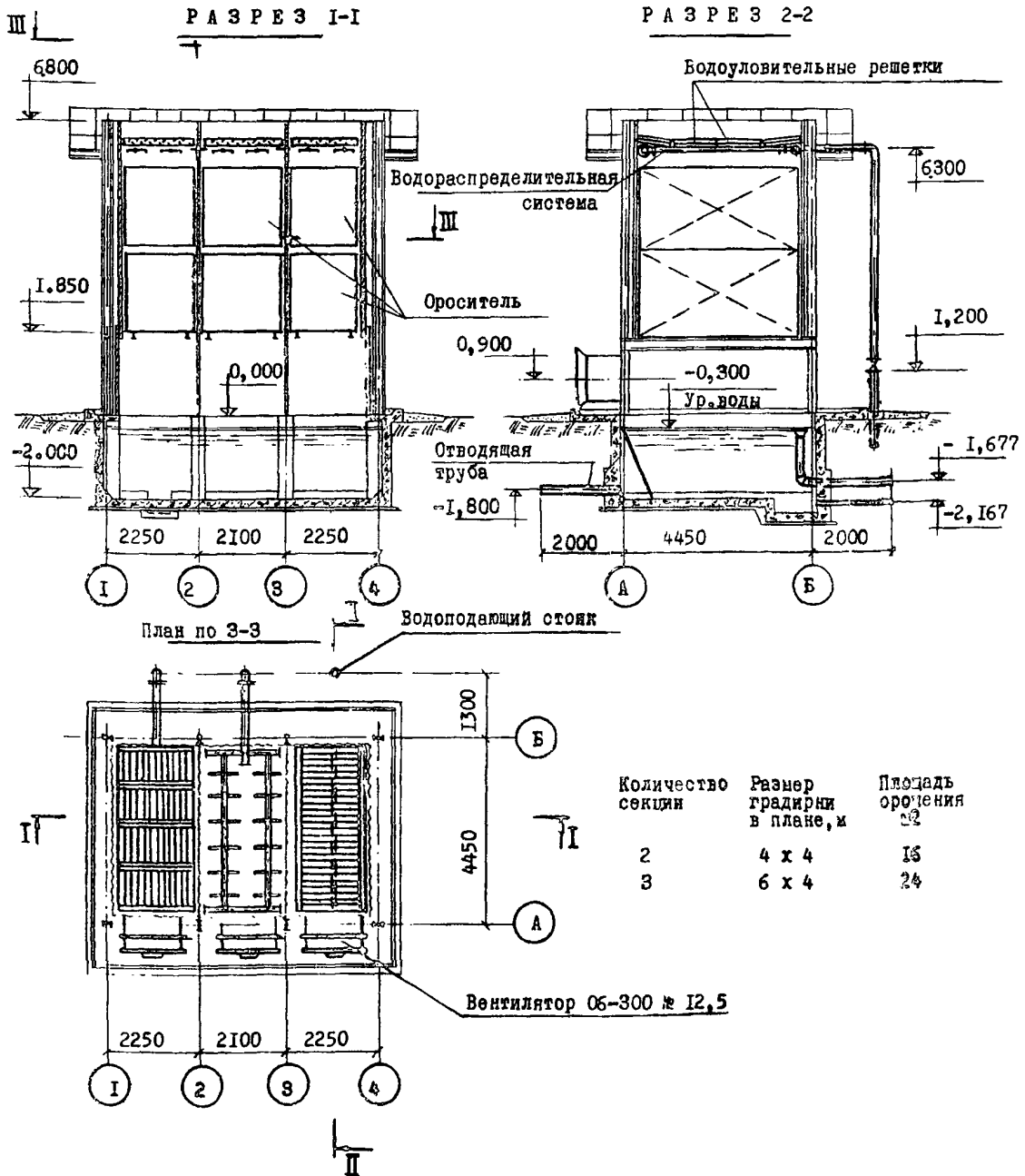
	<p>ГРАДИРНИ С ВЕНТИЛЯТОРАМИ 06-300 № 12,5 ПЛЕНОЧНЫЕ И КАПЕЛЬНЫЕ С СЕКЦИЯМИ ПЛОЩАДЬЮ 8 м<sup>2</sup> СО СТАЛЬНЫМ КАРКАСОМ</p>	<p>ПАСПОРТ ТИПОВОЙ ПРОЕКТ № 901-6-50 У/ДК 624.97:621,175.3</p>
<p>ЧАСТЬ <b>2</b> Раздел 9 Группа 901-6</p>	<p>Область применения - районы с обычными геологическими условиями и сейсмичностью 8 баллов. Расчетная температура наружного воздуха -20<sup>0</sup>, -30<sup>0</sup>, -40<sup>0</sup>С Нормативная нагрузка -200 кг/м<sup>2</sup> Нормативный скоростной напор ветра - 55 кг /м<sup>2</sup> Класс сооружения - II Степень огнестойкости - III Степень долговечности - III</p>	<p>Разработан институтом "Совхозоканашпроект" И17832, Москва пр. Вернадского, 29 Утвержден и введен в действие В/О Совхозоканалниипроект с 15 июля 1975г. Приказ № 125 от 5 июня 1975г.</p>



На 2-х страницах, стр.1

## ОПИСАНИЕ СООРУЖЕНИЙ

Градири предназначены для охлаждения оборотной воды не содержащей самовозгорающихся и трудноудаляемых примесей, с температурой не выше 55°C и концентрацией взвешенных веществ до 120 мг/л. Удельная гидравлическая нагрузка на 1 м<sup>2</sup> площади оросителя принимается от 4 до 10 м<sup>3</sup>/час (в зависимости от требований к температуре охлажденной воды и климатологических параметров района строительства).

Градири состоят из подземной части - водосборного бассейна с водопроводным оборудованием и надземной части - несущего каркаса, на котором установлено технологическое оборудование: водораспределительная система из стальных труб, водоуловительные решетки, щиты пленочного и блоки капельного оросителя из лесоматериалов. Вентиляторы марки 06-300 № 12,5.

## ОСНОВНЫЕ ПОКАЗАТЕЛИ:

	2	3
Число секций в градириях		
Строительный объем (включая бассейн) м <sup>3</sup>	199	287
Площадь застройки м <sup>2</sup>	36	51

## РАСХОД МАТЕРИАЛОВ:

Цемент	т	6,10	8,10
Стали (конструкции)	т	5,90	7,50
Бетона	м <sup>3</sup>	14,60	18,99
Стали (на водопроводное оборудование)	т	0,80	1,04
Асбестоцементных листов	м <sup>2</sup>	98,50	116,10
Лесоматериалов: капельные градири	м <sup>3</sup>	4,54	6,16
пленочные градири	м <sup>3</sup>	11,22	17,24

## СМЕТНАЯ СТОИМОСТЬ:

## Капельные градири:

Общая	тыс.руб.	5,16	6,84
Строительно-монтажных работ	"	4,52	6,18
Оборудования	"	0,54	0,71
1 кв.м. площади градири	"	0,322	0,288

## Пленочные градири:

Общая	тыс.руб.	6,55	8,89
Строительно-монтажных работ	"	6,01	8,18
Оборудования	"	0,54	0,71
1 кв.м. площади градири	"	0,409	0,370

## ТРУДОВЫЕ ЗАТРАТЫ

На сооружение капельных градири	ч-д	310	470
пленочных градири	"	290	430

## ЭКСПЛУАТАЦИОННЫЕ ПОКАЗАТЕЛИ

Потребная мощность электроэнергии	квт	6	9
-----------------------------------	-----	---	---

## СТРОИТЕЛЬНЫЕ КОНСТРУКЦИИ

Водосборный бассейн - из монолитного железобетона. Несущие каркасы - из стальных прокатных профилей. Обшивка каркаса - асбестоцементные листы по ГОСТ'у - 16233-70 или стеклопластик полиэфирный листовой МРТУ-6-II-134-69 Лестницы, ограждения стальные по ГОСТУ 380-71.

## ТЕХНОЛОГИЧЕСКОЕ ОБОРУДОВАНИЕ

Вентиляторы 06-300 № 12,5 с электродвигателем АО2-42-8 М = 3 квт п=750 об/мин.

Пленочные щиты, капельные блоки, водоуловительные решетки - из лесоматериалов сосны II сорта по ГОСТ'у 8486-66, пропитанные антисептиком типа "Селькур".

## ИНЖЕНЕРНОЕ ОБОРУДОВАНИЕ

Электроснабжение - от электросети напряжением 220/380 в.

## ДОПОЛНИТЕЛЬНЫЕ ДАННЫЕ

Сметы составлены в нормах и ценах, введенных с I/I-1971 года. Проект разработан взамен типового проекта 901-6-42. Сметная стоимость градири дана при гидравлической нагрузке 9-10 м<sup>3</sup>/м<sup>2</sup> час с асбестоцементной обшивкой.

## СОСТАВ ПРОЕКТА

- Альбом I - Пояснительная записка. Детали и узлы
- Альбом II - Двухсекционные градири
- Альбом III - Трехсекционные градири
- Альбом IV - Электротехническая часть. Двухсекционные градири
- Альбом V - Электротехническая часть. Трехсекционные градири
- Альбом VI - Заказы спецификации
- Альбом VII - С м е т ы

Объем проектных материалов - 459 форматок.

ПРОЕКТ РАСПРОСТРАНЯЕТ: Центральный институт типового проектирования;  
125878, Москва, А-445, ГСП, Смоленская, 22.

Ивв. № 1346  
Пасп. № 033840