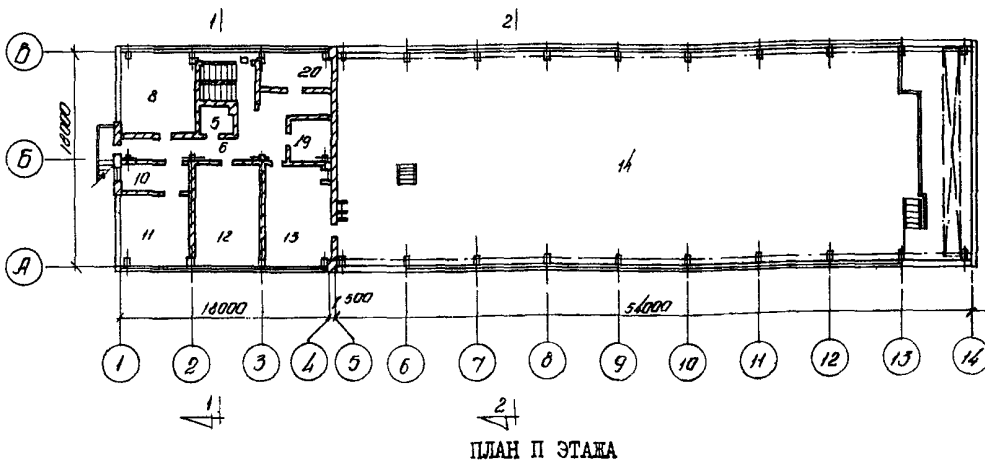
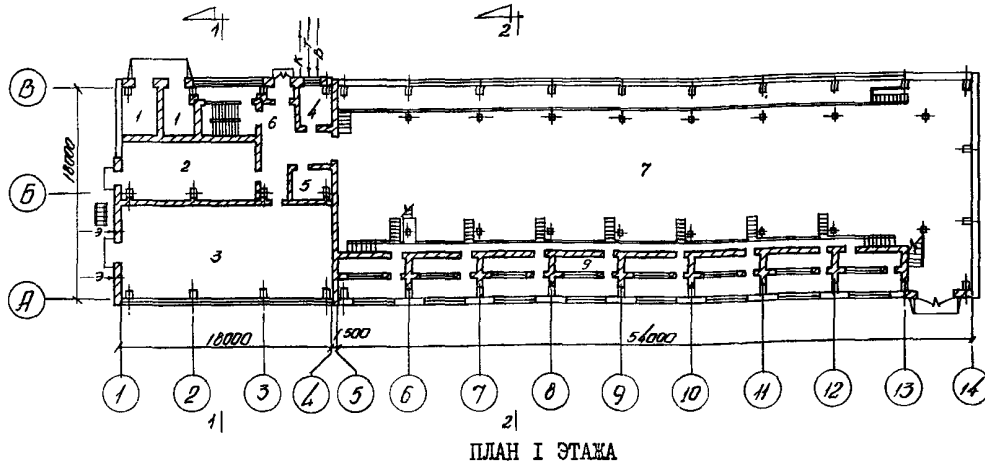
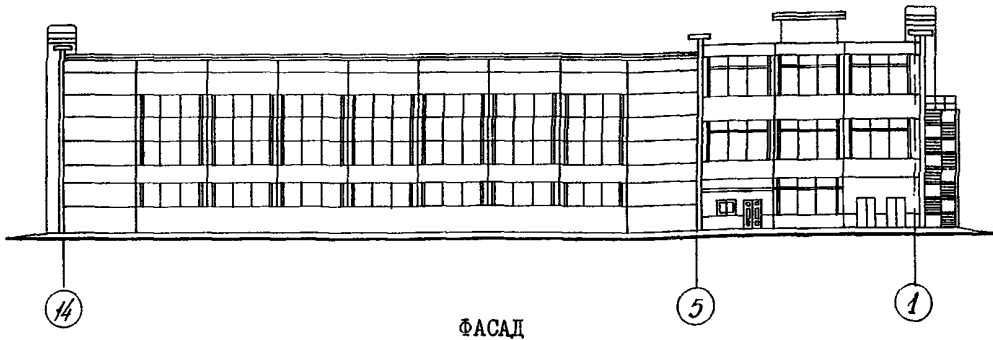
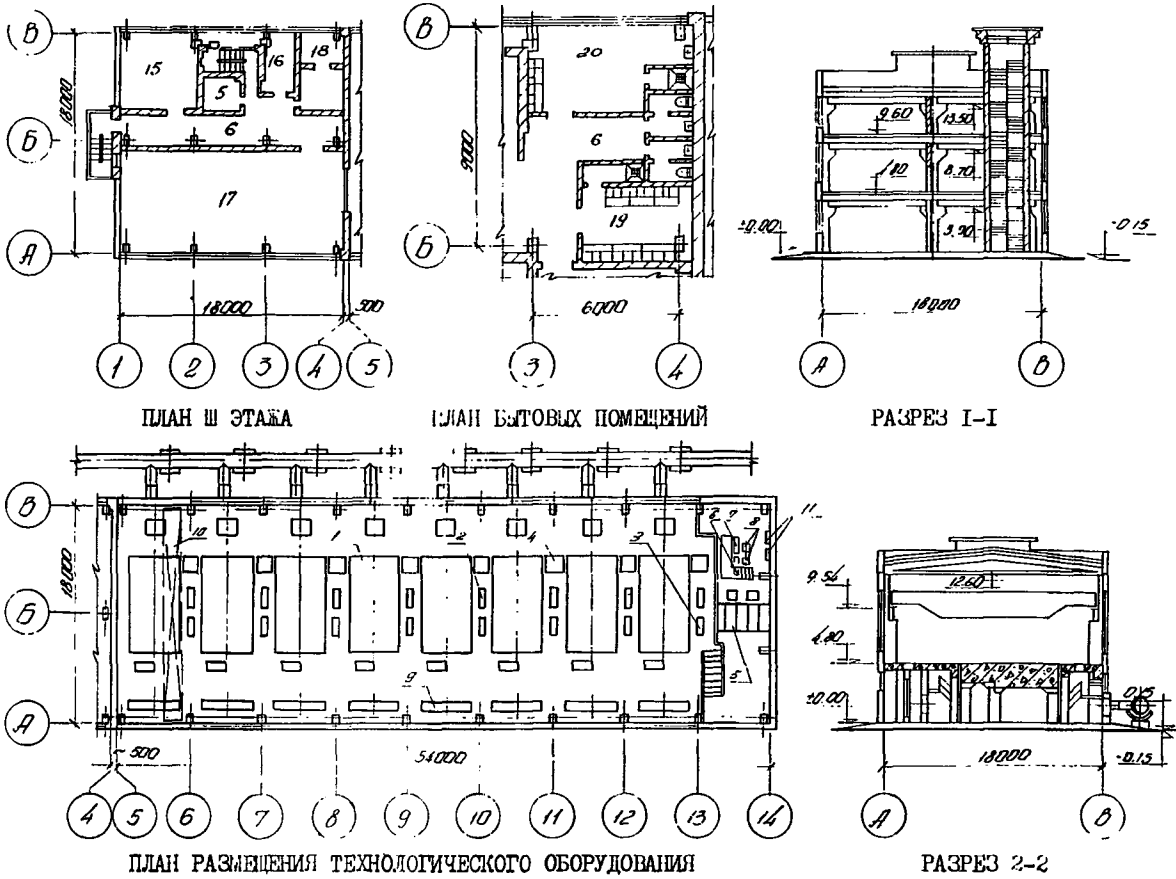
	<p>ВОЗДУХОДУВНАЯ СТАНЦИЯ С 8 НАГРЕВАТЕЛЯМИ 750-23-6 ПРОИЗВОДИТЕЛЬНОСТЬЮ ПО ВОЗДУХУ 270 ТЫС.М³ В ЧАС ДЛЯ БИОЛОГИЧЕСКОЙ ОЧИСТКИ ПРОИЗВОДСТВЕННЫХ СТОЧ- НЫХ ВОД</p>	<p>П А С П О Р Т ТИПОВОЙ ПРОЕКТ № 902-2-156 УДК 628.35</p>
<p>ЧАСТЬ 2 Раздел 9 Группа 902-2</p>	<p>ОБЛАСТЬ ПРИМЕНЕНИЯ: Районы с обычными геологически- ми условиями. Расчетная температура наружного воздуха -20⁰, -30⁰ (основное решение), -40⁰С. Нормативная снеговая нагрузка - 50,70,100 и 150 кг/м². Нормативный ско- ростной напор ветра - 27,35,45 и 55 кг/м². Класс здания - П. Степень огнестойкости - П. Степень долговечности - П.</p>	<p>РАЗРАБОТАН ИНСТИТУТОМ "УКРГИПРОКОММУНСТРОЙ" г. Харьков, пр. Ленина, 36 Утвержден и введен в действие Объединением "Союзводоканалпроект" /приказ № 264 от 23/ХІ-1972 года/</p>





ЭКСПЛИКАЦИЯ :


- I - нагнетатель 750-23-6, электродвигатель STD I250-2, редуктор, возбужденный агрегат;
- 2 - пусковой маслонасос УМН-03Г ;
- 3 - маслоохладители МА-5;
- 4 - маслобак нагнетателя ;
- 5 - насосы технической воды;
- 6 - баки "чистого" масла V = 5,00 м³;
- 7 - баки "грязного" масла V = 5,00 м³;
- 8 - маслонасосы "чистого" масла, маслонасосы "грязного" масла РЗ-4, 5 а;
- 9 - фильтр ролонный 4БРУ6-У₂ ;
- 10 - кран мостовой ручной Q=12,5 т.с.
- II - маслонасосы "чистого" и "грязного" масла БК-4.

ЭКСПЛИКАЦИЯ :

- 1. Камеры трансформаторов II, 8м²
- 2. Шитовая 59,1"
- 3. РУ 151,0"
- 4. Тепловой пункт 11,4"
- 5. Кладовая 13,7"
- 6. Коридор 76,3"
- 7. Машинный зал 370,0"
- 8. Мастерская КИП 44,5"
- 9. Воздухозаборные камеры 170,8"
- 10. Комната дежурных электриков 13,3"
- 11. Электромастерская 33,9"
- 12. Слесарная мастерская 49,2"
- 13. Комната дежурного оператора 52,0"
- 14. Машинный зал 747,5"
- 15. Комната ИТР и техучебы 44,6"
- 16. Кабинет начальника цеха 44,4"
- 17. Диспетчерский пункт 150,4"
- 18. Венткамера 9,0"
- 19. Мужские бытовые помещения 26,1"
- 20. Женские бытовые помещения 17,9"

ОПИСАНИЕ ВОЗДУХОДУВНОЙ СТАНЦИИ.

Воздуходувная станция с 8-ю нагнетателями 750-23-6 (6 рабочих) предназначена для станции биологической очистки сточных вод.
 Производительность станции по воздуху 270 тыс.м³/час, давление - 1,65 ата.
 Напорный воздуховод расположен на отм. 1,00 м.
 Увеличение производительности возможно за счет расширения воздуходувной станции со стороны свободного торца здания.
 Электроснабжение принято по I категории напряжением 10 или 6 кв от двух источников питания двумя рабочими вводами с АВР на секционном выключателе.
 Распределительное устройство комплектуется из шкафов типа КРУ2-10/6 эф.
 Для собственных нужд воздуходувной станции предусматривается встроенная подстанция 6/10/0,4 кв с двумя трансформаторами типа ТМ630/10.
 Источник постоянного тока - панели ЭПИ-541 с блоками БПТ-1002 и БПН-1002 и выпрямительные устройства типа КУ-66.
 Управление нагнетателями полуавтоматическое от местного шкафа управления с передачей аварийной и предупредительной сигнализации на щиты ДП.
 Обратное водоснабжение в объем проекта не вошло и решается при привязке.
 Проектом предусмотрено насосное оборудование для охлаждения электродвигателей и нагнетателей.

	2	УКРГИПРОКОММУНСТРОЙ	Воздуходувная станция с 8 магнетитами 750-23-6 производительностью по воздуху 270 тыс.м3 в час для биологической очистки производственных сточных вод.	ТИПОВЫЙ ПРОЕКТ №902-2-156	ПАСПОРТ Лист-2
---	----------	---------------------	--	---------------------------------	-------------------

ОСНОВНЫЕ ПОКАЗАТЕЛИ

ОБЪЕМ	
строительный	м3 22376,4
в т.ч. встроенных (бытовых)	" 159,0
помещений	" 0,082
на расчетную единицу	
ПЛОЩАДЬ	
застройки	м2 1365,3
полезная	" 1237,1
встроенных (бытовых)	" 44,1
помещений	" 3264,9
рабочая	" 0,005
на 1 м3 воздуха	
РАСХОД МАТЕРИАЛОВ	
цемента	т 257,8
стали	" 61,5
железобетона	м3 2329,0
в т.ч. сборного	" 1462,0
кирпича	тыс.шт. 275,0
лесоматериалов	м3 54,0
СМЕТНАЯ СТОИМОСТЬ	
общая	тыс.руб. 942,7
строительно-монтажных работ	" 380,4
оборудования	" 562,3
1м3 здания	руб. 17,0
1м2 рабочей площади	" 280,0
на 1 м3 воздуха	" 3,5
ТРУДОВЫЕ ЗАТРАТЫ	
на здание	ч-дн 6941,0
на 1м3 здания	" 0,31
ЭКСПЛУАТАЦИОННЫЕ ПОКАЗАТЕЛИ	
расход воды на хоз.быт. нужды	л/сек 0,88
расход тепла	ккал/ч 327000
в т.ч. на отопление	" 274000
на горячее водоснабжение	" 14000
на вентиляцию	" 39000

СТРОИТЕЛЬНЫЕ КОНСТРУКЦИИ

фундаменты	- монолитные железобетонные, стаканного типа по серии 1.412-2; 1.412-3, типоразм. 8;
колонны	- сборные железобетонные по сериям ИИ-22-2, типоразмеров 4 и КЭ-01-52, вып. I, типоразмеров 2;
балки	- по серии КЭ-01-23, вып. I, типоразмеров 3, КЭ-01-57, типоразмеров 2;
покрытие	- плиты по серии 1.465-1, типоразмеров 1, по балкам серии ПК-01-06, вып. 8, типоразмеров I и плиты по серии ИИ24-1, типоразмеров 2 по ригелям серии ИИ23-1, типоразмеров 2;

ДОПОЛНИТЕЛЬНЫЕ ДАННЫЕ

Смета составлена в нормах и ценах, введенных в действие с I/I-1969 года.

Бытовые помещения запроектированы с учетом СНиП II-М.3-68.

При привязке проекта необходимо согласовать с подрядной организацией возможность применения панелей серии СТ-02-31.

СОСТАВ ПРОЕКТА

Альбом I - Технологическая часть
Альбом II - Архитектурно-строительная и санитарно-техническая части
Альбом III - Электротехническая часть

Альбом IV - Электротехническая часть. Задание заводам-изготовителям.

Альбом V - Технологический контроль.

Альбом VI - Нестандартизированное оборудование

Альбом VII - Сметы.

Объем проектных материалов : 1522 форматки

Проект распространяет : Киевский ф-л ЦИТИ 252057 Киев, ул. Эжена Потье, 12.

Инв. №

Паспорт № 030206

перекрытия	- сборные железобетонные плиты по серии ИИ24-1, типоразмеров 2 по ригелям серии ИИ23-1, типоразмеров 2 и монолитное;
стены	- кирпичные и панели по серии СТ-02-31, вып. 2, типоразмеров 5;
перегородки	- кирпичные;
лестницы	- сборные железобетонные по серии ИИ27-1, типоразмеров 3, металлические по серия КЭ-03-1, типоразмеров 2;
кровля	- трехслойная и четырехслойная рубероидная, утеплитель пенобетон $\rho = 500$ кг/м3;
полы	- из керамических плиток и линолеума;
окна	- стальные панельные по серии ПР-05-50/71, вып. I, типоразмеров 2 и деревянные по ГОСТу 12506-67, типоразмеров 2;
двери	- деревянные по ГОСТу 6629-64, типоразмеров 5;
ворота	- по серия ПР-05-36.2, типоразмеров I;
отделка наружная	- стеновые панели с цветным лицевым слоем;
отделка внутренняя	- штукатурка, окраска известковыми, силикатными, поливинилацетатными красками, облицовка глазурованными плитками;
Наибольший вес конструкции	- 8,5 т колонна.
Водопровод	- объединенный хозяйственно-питьевой и противопожарный, напор на вводе - 45 м.в.ст.
Канализация	- хозяйственно-бытовая, в местную сеть.
Отопление	- вариант I - от тепловой сети паровое с давлением 6-8 атг; вариант II - водяное, с параметрами теплоносителя 150°-70°;
Вентиляция	- в бытовых помещениях - приточно-вытяжная с механическим побуждением в производственных помещениях - естественная;
Электро-снабжение	- от двух источников питания напряжением 10 кв или 6 кв;
Электро-освещение	- ртутными лампами от сети;
Слаботочные устройства	- телефон, радио, электрочасы;