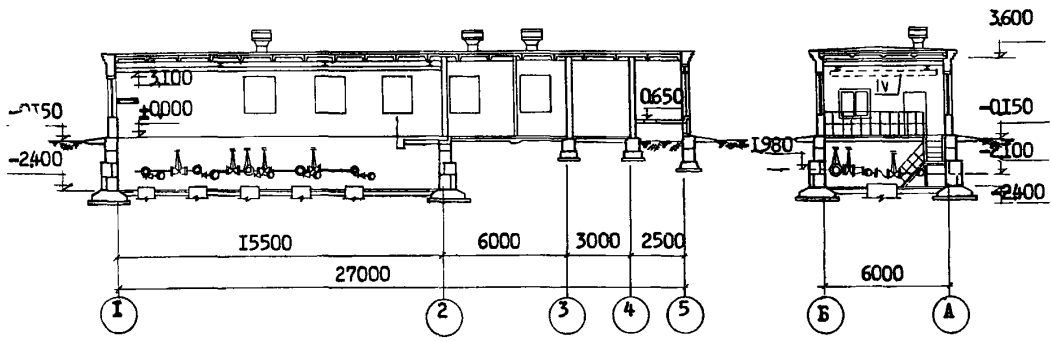
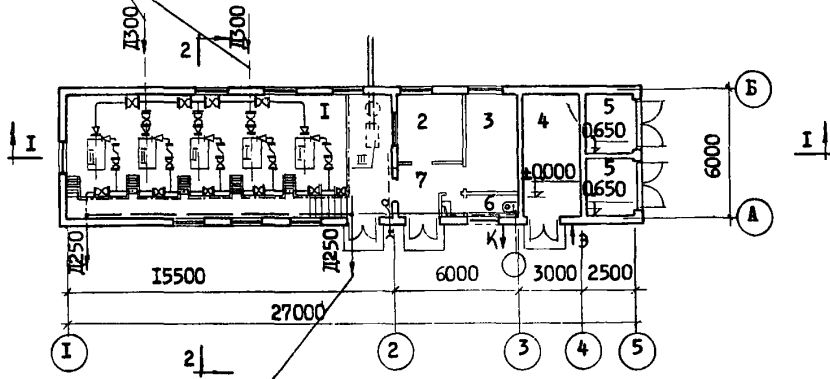
	<p>ВОДОПРОВОДНАЯ НАСОСНАЯ СТАНЦИЯ ВТОРОГО ПОДЪЕМА ПРОИЗВОДИТЕЛЬНОСТЬЮ 180 и 360м³/час</p>	<p>П А С П О Р Т ТИПОВОЙ ПРОЕКТ № 901-2-61</p> <p>УДК 628.12</p>
<p>часть 2 Раздел 9 Группа 901-2</p>	<p>Область применения - район с обычными геологическими условиями, расчетной температурой наружного воздуха -20°, -30°, -40°С Нормативная снеговая нагрузка - 100кг/м² Нормативный скоростной напор ветра - 45кг/м²</p> <p>Класс здания II Степень долговечности II Степень огнестойкости II</p>	<p>Разработан институтом ХАРЬКОВСКИЙ ВОДОКАНАЛПРОЕКТ Харьков-72, Тобольская, 42</p> <p>Утвержден и введен в действие В/О Союзводоканалниипроект с 22 марта 1973г. Приказ № 58 от 19 марта 1973г.</p>



РАЗРЕЗ I-I

РАЗРЕЗ 2-2

Всасывающие трубопроводы



Напорные трубопроводы в сеть

ПЛАН
ЭКСПЛИКАЦИЯ

№	Наименование	Площадь (м ²)	Насосы	Марка	К-во при производстве	Длительности
1.	Машинный зал	88,9	Насосы	ГК-8	2шт.	2шт.
2.	Помещение обслуживающего персонала	10,5	Насосы	ГК-8	2"-	3"-
3.	Мастерская	11,0	Насосы	НЦС-3	1"-	1"-
4.	Щитовая	15,5	Насосы	Q = 1,0т	1"-	1"-
5.	Камеры трансформаторов	12,2	Насосы			
6.	Садузел	3,6	Насосы			
7.	Коридор	6,3	Насосы			

На 2 страницах, страница 1

ОПИСАНИЕ ПРОЕКТА

Насосная станция II подъема предназначена для целей хозяйственно-питьевого и противопожарного водоснабжения. Возможно использование насосной, как станции подкачки. В машинном зале насосы работают "под заливом". Насосная станция работает без постоянного дежурного персонала.

ОСНОВНЫЕ ПОКАЗАТЕЛИ			СТРОИТЕЛЬНЫЕ КОНСТРУКЦИИ	
ОБЪЕМ:				
Строительный	м ³	998,2	Фундаменты - из сборных бетонных блоков по серии I.II6-I вып.I типоразмеров - 9, из сборных железобетонных плит по серии I.II2-I вып.I типоразмеров - 5	
в том числе подвала	"	294,5	Фундаменты под оборудование - монолитные бетонные.	
ПЛОЩАДЬ				
застройки	м ²	180,5	Стены - кирпичные	
полезная	"	148,01	Покртия - из сборных железобетонных плит по серии ПК-01-III типоразмер - I и ПК-01-II9, типоразмер - I	
рабочая	"	138,11	Кровля - четырехслойная рубероидная	
РАСХОД МАТЕРИАЛОВ				
Цемента	т	45,6	Утеплитель - плитный пенобетон $\gamma=500\text{кг/м}^3$	
Стали	"	6,18	Перемычки - сборные железобетонные, ГОСТ 948-66 по серии I.I39-I типоразмеров-4	
Железобетона	м ³	132,41	Лестницы - металлические по серии КЗ-03-I типоразмеров - 2	
в том числе сборного лесоматериалов	"	1,944	Полы - керамические, цементные, из линолеума	
кирпича	тыс.шт.	60,4	Оконные переплеты - деревянные ГОСТ I2506-67 типоразмер - I	
СМЕТНАЯ СТОИМОСТЬ				
Общая	тыс.руб.	41,54	Двери - деревянные ГОСТ I4624-69 типоразмер - I	
Строительно-монтажных работ	"	27,50	Отделка наружная - кирпичная кладка с расшивкой швов.	
Оборудования	"	14,04	Отделка внутренняя - окраска клеевой и масляной краской.	
Имз здания	руб.	19,87	Наибольший вес конструкции - I,37т - плита покрытия	
ТРУДОВЫЕ ЗАТРАТЫ				
Возведение здания	ч.дн.	545,7	ИНЖЕНЕРНОЕ ОБОРУДОВАНИЕ	
Возведение Имз здания	"	0,55	Водопровод - объединенный:хоз.-питьевой от напорного трубопровода насосной станции,Н-IIм	
ЭКСПЛУАТАЦИОННЫЕ ПОКАЗАТЕЛИ				
Расход тепла	ккал/час	28600	Канализация - стоки сбрасываются в сеть канализации или выгреб.	
в том числе:			Отопление - водяное, теплоноситель с температурой 150°-70°С; 110°-70°С и электрическое.	
на отопление	"	28600	Вентиляция - приточно-вытяжная с естественным и механическим побуждением.	
электроэнергии	квт.	40,18	Электроснабжение - 2-мя вводами 6-10кв. от сети напряжением 380/220 в.	

ДОПОЛНИТЕЛЬНЫЕ ДАННЫЕ

Данный проект разработан взамен типового проекта 901-2-22, введенного в действие Союзводоканалпроектом, приказ № 165 от I.XII.1966г. Основные показатели приведены для строительства с расчетной температурой наружного воздуха -20°С; -30°С. В проекте разработаны: для производительности 360м³/час - монтажные чертежи с экспликацией и спецификацией арматуры и оборудования; для производительности 180м³/час - технологические схемы с экспликацией и спецификацией арматуры и оборудования. В проекте разработан вариант фундаментов здания и стен подвала из монолитного бетона.

Сметы составлены в нормах и ценах, введенных с I января 1969г.

СОСТАВ ПРОЕКТА

Альбом I.	Архитектурно-строительная, технологическая, механическая, санитарно-техническая часть.
Альбом II,III.	Электротехническая часть.
Альбом IV.	Заказные спецификации
Альбом V	Сметы.
	Объем проектных материалов 66I формата

Проект распространяет: Свердловский филиал ЦИП
620062, г.Свердловск областной
ул.Генеральская. 3-а

Инв.№
Пасп.№ 030488