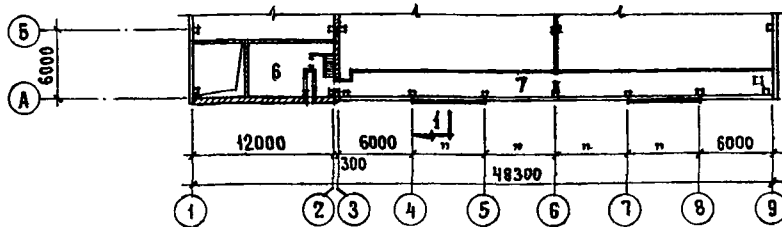
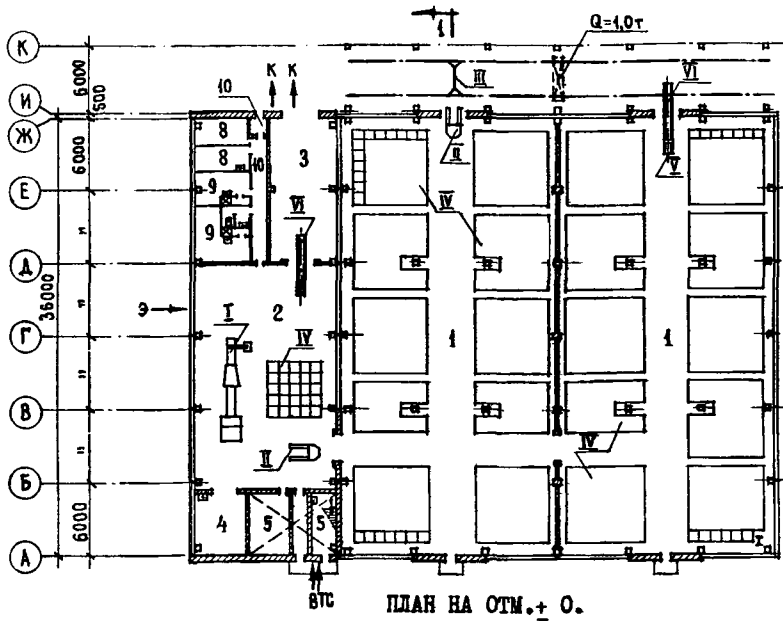
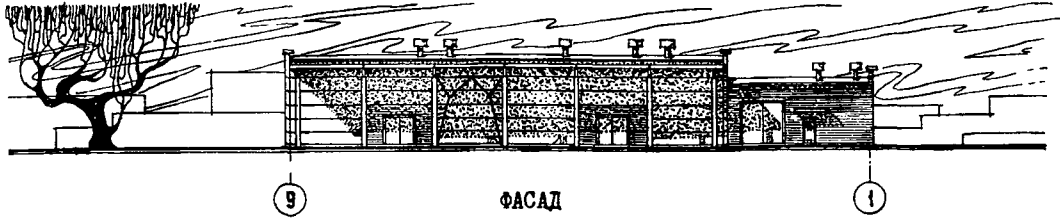
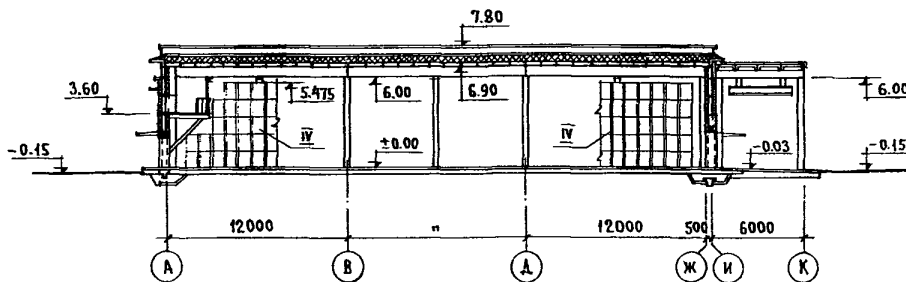
	КАРТОФЕЛЕХРАНИЛИЩЕ ЕМКОСТЬЮ 2000 тонн С ХРАНЕНИЕМ В КОНТЕЙНЕРАХ	П А С П О Р Т ТИПОВОЙ ПРОЕКТ № 703-28 УДК. 728.94:631.243.42
	ЧАСТЬ 2 Раздел 7 Подраздел 703	Область применения - I, II и III климатические районы с обычными геологическими условиями. Расчетная температура наружного воздуха -30°C (основное решение) и $-20^{\circ} - 40^{\circ}\text{C}$ Нормативная снеговая нагрузка 100 кг/м ² Нормативный скоростной напор ветра 35 кг/м ² Класс здания - II Степень долговечности - II Степень огнестойкости - II



ПЛАН НА ОТМ. 3.00 и 3.60

ЭКСПЛИКАЦИЯ

1. Камеры № I, №2	1281.88 м ²	6. Венткамера	38.21 м ²
2. Цех фасовки	221.59 "	7. Антрацит	42.60 "
3. Бокс для автомашин	68.58 "	8. Служебные помещения	18.90 "
4. Зарядная	20.50 "	9. Гардеробные, душевые и санузлы	31.93 "
5. Тепловой узел и кладовая	28.94 "	10. Коридоры и тамбур	22.38 "



РАЗРЕЗ I-I

ЭКСПЛИКАЦИЯ

I. Линия переборки, фасовки и упаковки картофеля в сетки ЛРК-1000 В	- 1 шт
II. Электропогрузчик ЕВ-677-45-4	- 4 "
III. Кран подвесной однобалочный ГАГ-4, 2-3-6-380	- 1 "
IV. Контейнер К-450	5140 "
V. Стол передвижной	- 2 "
VI. Транспортёр передвижной	- 2 "

ОПИСАНИЕ ТЕХНОЛОГИИ И МЕХАНИЗАЦИИ

Картофелехранилище обеспечивает прием, хранение, переборку, фасовку и отправку картофеля в торговую сеть.
 Емкость хранилища 2000 тонн.
 Поступление картофеля в хранилище предусмотрено автотранспортом в контейнерах и мягкой таре.
 Хранение картофеля принято в контейнерах емкостью 415 кг.
 Вес погрузочно-разгрузочные работы механизированы.
 Для хранения картофеля предусмотрена общеобменная вентиляция.
 Период хранения картофеля: осенне-зимний, 150 дней.
 При хранилище запроектирован цех фасовки картофеля производительностью 12.8 т/сутки.
 В цехе установлена поточная линия для товарной обработки и фасовки картофеля.

Режим работы цеха	2-х сменный.
Производственный персонал картофелехранилища	- 13 чел/смену, 26 чел/сутки

К 2	ГИПРОТОРТ	КАРТОФЕЛЕХРАНИЛИЩЕ	ТИПОВОЙ ПРОЕКТ	ПАСПОРТ
		ЕМКОСТЬЮ 2000 ТОНН С ХРАНЕНИЕМ В КОНТЕЙНЕРАХ	№ 703-28	лист 2

ОСНОВНЫЕ ПОКАЗАТЕЛИ

ОБЪЕМ		
строительный	м ³	12969.00
на I т хранения	"	6,8
ПЛОЩАДЬ		
застройки	м ²	2148.00
полезная	"	1818.00
хранения	"	1281.88
на I т хранения	"	0,85
РАСХОД МАТЕРИАЛОВ		
цемента	т	0.26
стали	"	44.56
бетона монолитного	м ³	540.80
сборного железобетона	"	379
легкого бетона	"	509
панелей	"	275
лесоматериалов	"	23.4
кирпича	тыс.шт	102
СМЕТНАЯ СТОИМОСТЬ		
общая	тыс.руб.	319.76
строительно-монтажных работ	"	179.28
технологического оборудования	"	130.39
1м ³ здания	руб	13.82
на I т хранения	"	84,05
ТРУДОВЫЕ ЗАТРАТЫ		
возведения здания	ч-д	3527
возведения 1м ³	"	0.28

ЭКСПЛУАТАЦИОННЫЕ ПОКАЗАТЕЛИ

расход воды	м ³ /сутки	9.65
расход тепла:		
на отопление	ккал/час	45000
на вентиляцию	"	287000
на горячее водоснабжение	"	40000
потребная мощность электроэнергии	квт	60.0

ДОПОЛНИТЕЛЬНЫЕ ДАННЫЕ

В проекте применены двери: изолированная прислонная, служебная ПС (Н 13205) и грузовая прислонная, двухстворчатая ПДГМ (Н 13619), разработанные и распространяемые институтом "Гидроход".

Сметы составлены в ценах и нормах, введенных с I.I-69 г.

Проект допущен к применению при условии согласования с подрядной организацией возможности изготовления конструкций серии КЭ-01-55 и СТ-02-31, отмененных постановлениями Госстроя СССР от I.II-72 г. № 33 и от 8.III-72 г. № 158.

СОСТАВ ПРОЕКТА

- Альбом - I Архитектурно-строительная часть, технология и механизация, санитарно-техническая часть, электрооборудование, автоматика, слаботочные устройства
- Альбом - II С м е т ы
- Альбом - III заказные спецификации

объем проектных материалов

650

форматок

Проект распространяет: Свердловский филиал ЦИТП
620062, Свердловск, ВТУЗ-городок
ул. Генеральская, 3-а

инв. №

пасп. № 030057