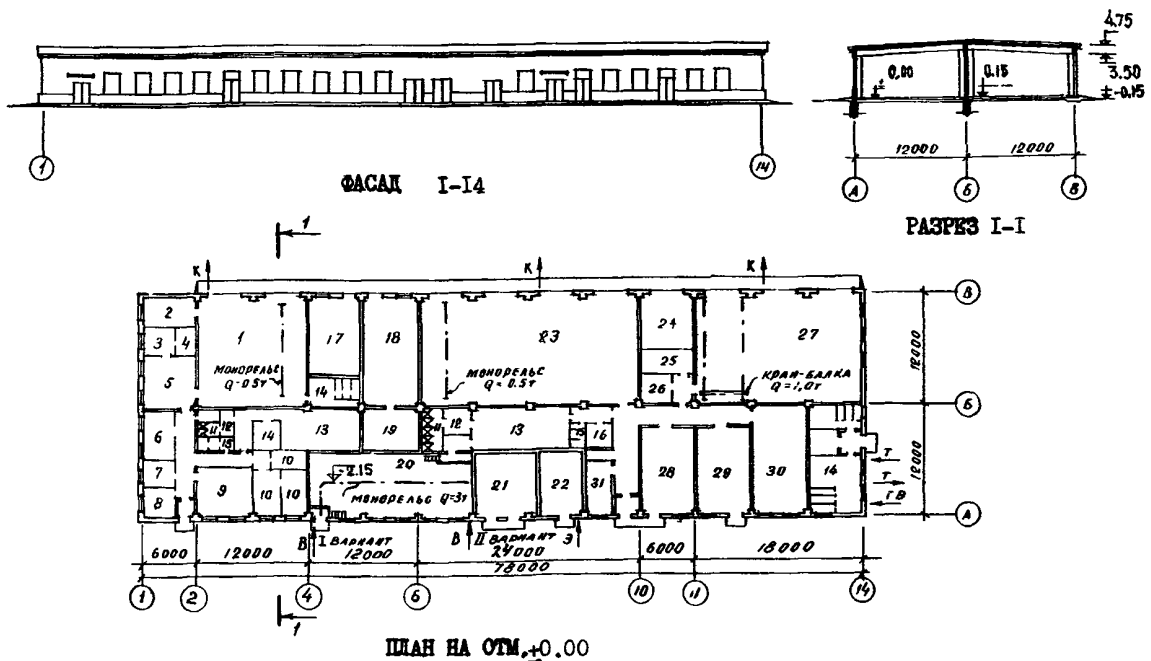


<b>К</b>	<b>ХОЗЯЙСТВЕННО-ТЕХНИЧЕСКИЙ КОРПУС ВСПОМОГАТЕЛЬНЫХ ОБЪЕКТОВ ДЛЯ ПРОДПРОМБАЗ</b>	<b>П А С П О Р Т ТИПОВОЙ ПРОЕКТ 701-9-7 УДК. 725.4.454</b>
<b>ЧАСТЬ</b>	<p style="text-align: center;"><b>Область применения:</b></p> <p>Районы с обычными геологическими условиями с расчетной температурой наружного воздуха <math>-20^{\circ}\text{C}</math>, <math>-30^{\circ}\text{C}</math>, <math>-40^{\circ}\text{C}</math>.          Нормативная снеговая нагрузка 70, 100, 150 кг/м<sup>2</sup>          Нормативный скоростной напор ветра 35, 45, 55 кг/м<sup>2</sup>          Сейсмичность не выше 6 баллов          Степень огнестойкости <span style="float: right;">II</span>          Класс сооружения <span style="float: right;">II</span>          Степень долговечности <span style="float: right;">II</span></p>	<p>Разработана Государственным проектным институтом № 6 Минстроя СССР Москва, А-80, Волоколамское шоссе, дом I          Утвержден и введен в действие ГУИМР при Совете Министров СССР с И.И. 1972 г. Протокол № 26 от 14.ХП. 1971 г.</p>
<b>2</b>		
Раздел 7 Группа 701-9		



## ЭКСПЛИКАЦИЯ ПОМЕЩЕНИЙ

1. Пожарное депо на 2 машины	141,0 м <sup>2</sup>	17. Склад пенопорошка	48,5 м <sup>2</sup>
2. Склад технооружения	18,0 "	18. Материальный склад (неоташив.)	67,5 "
3. Начальник караула	10,8 "	19. Материальный склад (оташиваем.)	26,8 "
4. Хранение оружия	6,0 "	20. Насосная	124,0 "
5. Дежурная смена	31,6 "	21. КТП	50,0 "
6. Диспетчерская	18,3 "	22. РУ	28,0 "
7. Комната приема пищи	10,0 "	23. Гараж на 5 машин	284,0 "
8. Начальник охраны	10,0 "	24. Ремонтное отделение	34,5 "
9. Комната для занятий	31,3 "	25. Выпрямительная	16,0 "
10. Узел связи	40,4 "	26. Щелочная	10,7 "
11. Душавые	14,2 "	27. Зарядная и стоянка на 20 электропогрузчиков	212,0 "
12. Преддушевные	5,9 "	28. Столярная мастерская	55,3 "
13. Мужские гардеробы	103,5 "	29. Кузнечно-сварочная мастерская	55,3 "
14. Венткамеры	86,7 "	30. Слесарная мастерская	68,2 "
15. Санузлы	9,7 "	31. Электромастерская	14,4 "
16. Помещение для курения	7,8 "		

ОСНОВНЫЕ ПОКАЗАТЕЛИ			
<b>ОБЪЕМ:</b>			
Строительный в том числе:	м <sup>3</sup>	10195,0	
встроенных бытовых помещений	"	1295,0	
подземной части	"	265,0	
<b>ПЛОЩАДЬ</b>			
Застройки	м <sup>2</sup>	1947,0	
Полезная	"	1779,0	
в т.ч. встроенных бытовых помещений	"	259,0	
Рабочая площадь	"	1222,6	
<b>РАСХОД МАТЕРИАЛОВ</b>			
Цемент	т	341,7	
Стали	"	15,35	
Железобетона	м <sup>3</sup>	270,2	
в т.ч. сборного	"	238,1	
Лесоматериалов	"	28,6	
Кирпича	тис.шт.	388,1	
<b>СМЕТНАЯ СТОИМОСТЬ</b>			
Общая	тыс.руб.	272,5	
Строительно-монтажных работ	"	199,6	
Оборудования	"	72,9	
1 м <sup>3</sup> здания	руб.	19,58	
1 м <sup>2</sup> рабочей площади	"	163,30	
<b>ТРУДОВЫЕ ЗАТРАТЫ</b>			
На здание	ч-д	3649,1	
На 1 м <sup>3</sup> здания	"	0,36	
<b>ЭКСПЛУАТАЦИОННЫЕ ПОКАЗАТЕЛИ:</b>			
Расход воды	л/сек	7,29	
"	м <sup>3</sup> /сутки	11,48	
Расход тепла	ккал/час	884400	
в т.ч. на отопление	"	187000	
" на вентиляцию	"	587400	
" на горячее водоснабжение	"	110000	
Потребная мощность силовых электроприемников	квт	159,0	
Потребная мощность осветительных электроприемников	"	23,5	

СТРОИТЕЛЬНЫЕ КОНСТРУКЦИИ	
Фундаменты	- Сборные жел.бет.и бетонные по серии I.116-I, вып.I; I.112-I, вып.I типоразмеров - 6.
Балки покрытия	- Сборные жел.бет.до серии I.462-I.2 вып.I, типоразмеров - 1.
Плиты покрытия	- Сборные жел.бет.по серии ПК-01-74/62; ПК-01-111; ПК-01-119, типоразмеров - 2.
Стены	- Кирпичные несущие.
Перегородки	- Кирпичные.
Лестяжи	- Стальные.
Кровля	- Трехслойная рубероидная с защитным графитным покрытием, Утеплитель - пенобетон $\gamma = 500$ кг/м <sup>3</sup> .
Перекрытия	- Сборные жел.бет.по серии I.139-I, вып.I, типоразмеров - 9.
Полы	- Бетонные, цементные, из керамических плиток, из линолеума.
Окна	- Деревянные по ГОСТ 12506-67, типоразмер-I и по ГОСТ 11214-65, типоразмер-I
Ворота	- Распашные индивидуальные, типоразмеров - 2.
Двери	- ГОСТ 6629-64 типоразмеров - 4
Отделка наружная	- Штукатурка - цементно-песчаным раствором, окраска - силикатными красками
Отделка внутренняя	- Штукатурка - цементно-известковым раствором, Пазы из глазурованных керамических плиток и масляные. Окраска - клевыми, силикатными, поливинилацетатными красками.
Наибольший вес конструкций	- Сборная жел.бет.балка покрытия 4,5 т

## ИНЖЕНЕРНОЕ ОБОРУДОВАНИЕ

Водопровод	- Объединенный хозяйственно-питьевой и противопожарный от сети предприятия; H=20 м в.ст. Горячее водоснабжение - от котельной.
Канализация	- Объединенная бытовая и производственная со сбросом стоков в сети предприятия.
Отопление	- От наружной тепловой сети. Система двухтрубная, тупиковая, с верхней разводкой. Теплоноситель - вода с параметрами 95-70°C и 130-70°C.
Вентиляция	- Приточно-втяжная с механическим и естественным побуждением.
Электроснабжение	Напряжение высокой стороны 6(10)кв. " низкой стороны 380/220в.
Слаботочные устройства	- Телефонная связь, пожарная и охранная сигнализация, часофиксация и радиодиагностика

## ДОПОЛНИТЕЛЬНЫЕ ДАННЫЕ

- Показатели приведены для условий строительства при расчетной температуре наружного воздуха -30°С при нормальном климате.
- Сметная стоимость определена по новым нормам и ценам, установленным с I.I.1969 г.

## СОСТАВ ПРОЕКТА

- Альбом I - Пояснительная записка, Технологические чертежи, Архитектурно-строительные чертежи. Чертежи по отоплению и вентиляции, водопроводу и канализации.
- Альбом II - Электротехнические чертежи, Чертежи по связи и сигнализации.
- Альбом III - Чертежи нестандартизированного технологического оборудования.
- Альбом IV - Чертежи дизельных установок в насосной станции продпробаз в комплексе со спирто-группой (I вариант).
- Альбом V - Чертежи дизельной установки в насосной станции для продпробаз в комплексе с маслогруппой (II вариант).
- Альбом VI - Заказные спецификации.
- Альбом VII - Сметы.
- Применяемый типовый проект 704-9-3, альбом III "Ворота распашные 3,7x3,5 м".

Объем проектных материалов 2000 форматок, в т.ч. примененных 52 форматки.

Проект распространяет: Свердловский филиал ЦИТП.620062 Свердловск, 62, ВТУЗ-городок, ул.Генеральская, д.№ 3а

Инв.№ 11589

Пасп.№ 029542