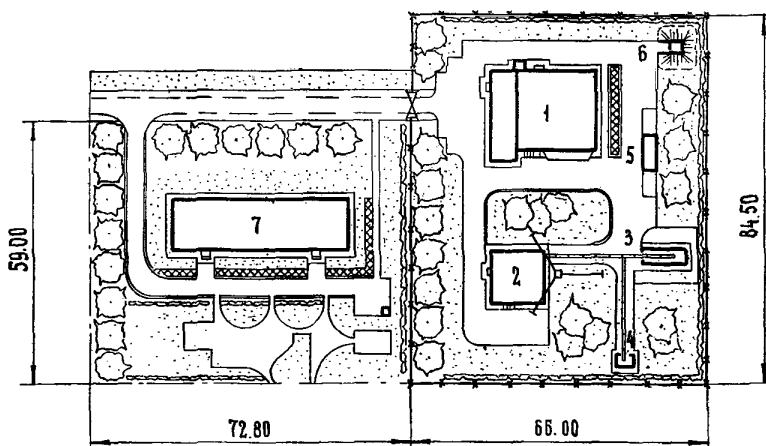


6-7+12-73

К	ЗДАНИЯ ПРОИЗВОДСТВЕННОЙ БАЗЫ АВАРИЙНО-ПРОФИЛАКТИЧЕСКОЙ СЛУЖБЫ ДЛЯ ГРМ	П А С П О Р Т ТИПОВОЙ ПРОЕКТ 603-6I УДК 727.944:711.6
ЧАСТЬ 2 Раздел 6 Подраздел 603	Область применения: районы с обычными геологическими условиями, с расчетными температурами наружного воздуха -20, -30, -40 °С. Нормативный скоростной напор ветра 45 кг/м ² . Нормативная снеговая нагрузка 150 кг/м ² .	Разработан ГСПИ Мин.связи СССР. Москва, К-4, Николаемский пер., дом 3-а. Утвержден и введен в действие ГСПИ Мин.связи СССР 29 декабря 1972 г., приказ № 205.

СХЕМА ГЕНЕРАЛЬНОГО ПЛАНА



ПЕРЕЧЕНЬ ОСНОВНЫХ ЗДАНИЙ И СООРУЖЕНИЙ

№ пп	Наименование	Площадь застройки, м ²	Строительный объем, м ³	Сметная стоимость тыс.руб.	№ типового проекта
1.	Здание АПС	481,5	2871,0	166,55	603-6I
2.	Котельная-склад	164,3	797,0	20,7	603-6I
3.	Склад угля	45,2	185,0	} 0,726	603-6I
4.	Склад воли	13,6	41,0		603-6I
5.	Эстакада для мойки машин	-	-	2,037	603-6I
6.	Склад ГСМ	10,6	26,5	0,94	7-02-309*
7.	Двухэтажный 16-ти квартирный жилой дом	491,24	2790,0	44,483	II4-0I2-12/66

ОПИСАНИЕ ПРОЕКТА

Разработанные в данном типовом проекте здания производственной базы аварийно-профилактической службы для РРД предназначены для проведения профилактических работ, ремонта и оперативного устранения аварий на промежуточных необслуживаемых радиорелейных станциях, входящих в зону действия данной АПС.

В здании производственной базы АПС предусматривается комплекс технологических и ремонтных служб, стоянка для автомашин и ряд санитарно-бытовых помещений.

Питание электроэнергией здания АПС осуществляется от трехфазной четырехпроводной сети. Проект разработан для кабельного и воздушного вводов. Выбор ввода производится при привязке проекта.

ОСНОВНЫЕ ПОКАЗАТЕЛИ КОМПЛЕКСА

РАСХОД НА КОМПЛЕКС

Воды	м ³ /сутки	2,76	Потребная мощность электроэнергии	квт	57,5
Тепла	ккал/час при T=-40°C	157590	Общее число работающих		16

ПОКАЗАТЕЛИ ГЕНПЛАНА

		Территория АПС	Территория жилого дома
Площадь участка	га	0,53	0,42
Плотность застройки	%	21,0	12,0

ДОПОЛНИТЕЛЬНЫЕ ДАННЫЕ

На схеме показано одно из решений генерального плана с котельной, при невозможности подключения к существующим теплосетям. В проекте также разработана схема генерального плана для случая подключения к существующим сетям. В этом случае площадь занимаемой территории АПС - 0,36 га.

* Типовой проект 7-02-309 "Склад для хранения горючих и смазочных материалов в таре емкостью 1,5 т" в связи с его отменой в 1972 г. использовать как материал для проектирования.

Основные показатели комплекса приведены без учета 16-ти квартирного жилого дома.

СОСТАВ ПРОЕКТА


- Альбом I - Технологическая часть. Оборудование мастерских.
- Альбом II - Архитектурно-строительная часть здания АПС.
- Альбом III - Санитарно-техническая часть здания АПС.
- Альбом IV - Котельная-склад и вспомогательные сооружения.
- Альбом V, ч. I - Сметы на строительство здания АПС.
- Альбом V, ч. 2 - Сметы на строительство котельной-склада.
- Альбом VI - Нестандартизированные изделия.

Объем проектных материалов 868 форматок.

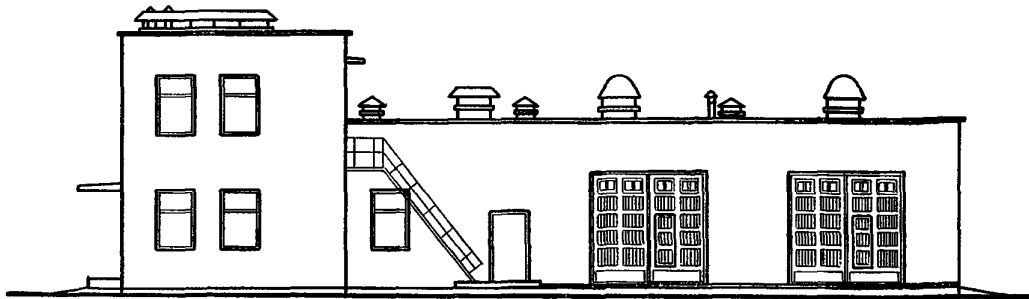
ПРИМЕНЕННЫЕ ПРОЕКТЫ: Склад для хранения горючих и смазочных материалов в таре емкостью 1,5 т. Проект 7-02-309 разработан институтом "Гипросвязь", распространяется ЦИТП, Казахским филиалом. (используется как справочный материал).
 Ограждение участков промышленных предприятий, складов и транспортных сооружений. Проект АЭ-01-07, альбомы 3 и 6 разработаны институтом "Промстройпроект", распространяются ЦИТП.
 Двухэтажный 16-ти квартирный жилой дом. Проект 114-012-12/66 разработан институтом "Гипросельстрой", распространяется ЦИТП.

Проект распространяет: Казахский филиал Центрального института типового проектирования. 480-70 г. Алма-Ата, 70, ул. Джандосова, 2.

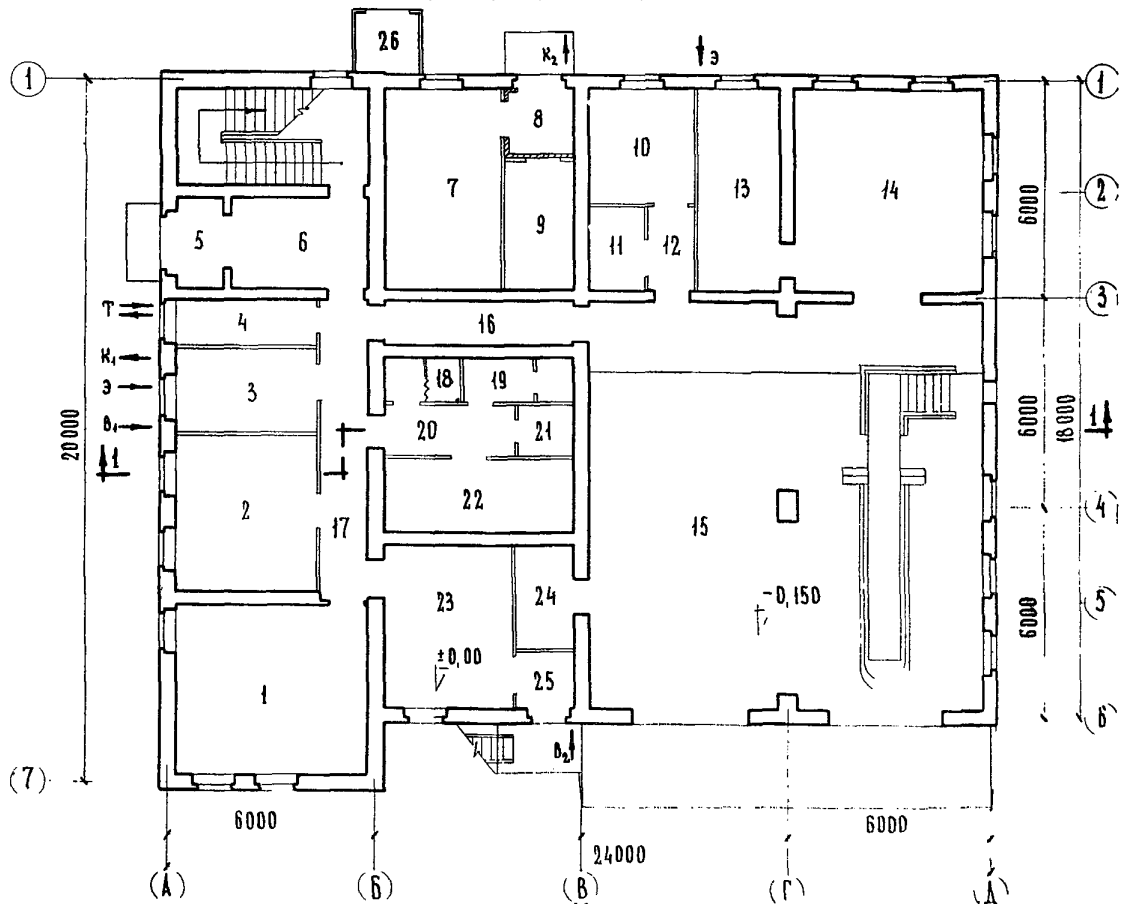
Инв. №
Пасп. № 030350

	<p style="text-align: center;">ЗДАНИЯ ПРОИЗВОДСТВЕННОЙ БАЗЫ АВАРИЙНО-ПРОФИЛАКТИЧЕСКОЙ СЛУЖБЫ ДЛЯ РРЛ</p> <p style="text-align: center;">ЗДАНИЕ АПС</p>	<p style="text-align: center;">П А С П О Р Т ТИПОВОЙ ПРОЕКТ 603-6I</p> <p style="text-align: right;">УДК 727.944</p>
<p>ЧАСТЬ 2 Раздел 6 Подраздел 603</p>	<p>Область применения: районы с обычными геологическими условиями, с расчетными температурами наружного воздуха $-20, -30, -40^{\circ}\text{C}$</p> <p>Нормативный скоростной напор ветра 45 кг/м^2. Нормативная снеговая нагрузка 150 кг/м^2.</p> <p>Здание II класса, II степени долговечности, II степени огнестойкости.</p>	<p>Разработан ГСПИ Мин.связи СССР, Москва, Ж-4, Николаямский пер., дом 3-а.</p> <p>Утвержден и введен в действие ГСПИ Мин.связи СССР 29 декабря 1972 г., приказ № 205.</p>

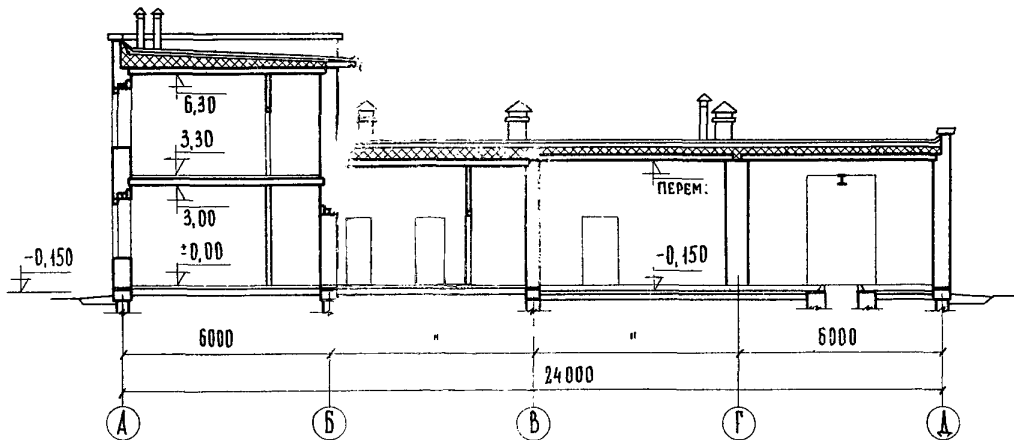
Ф А С А Д



П Л А Н I - г о Э Т А Ж А

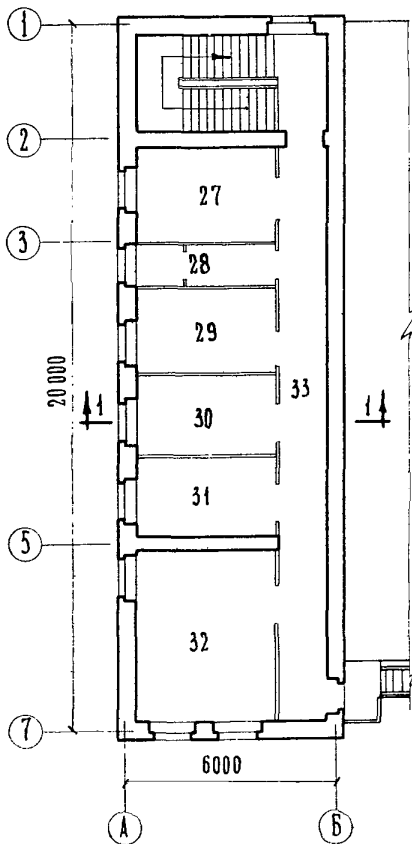


Г А З Р Е З I - I



ЭКСПЛИКАЦИЯ

П Л А Н П -го Э Т А Ж А

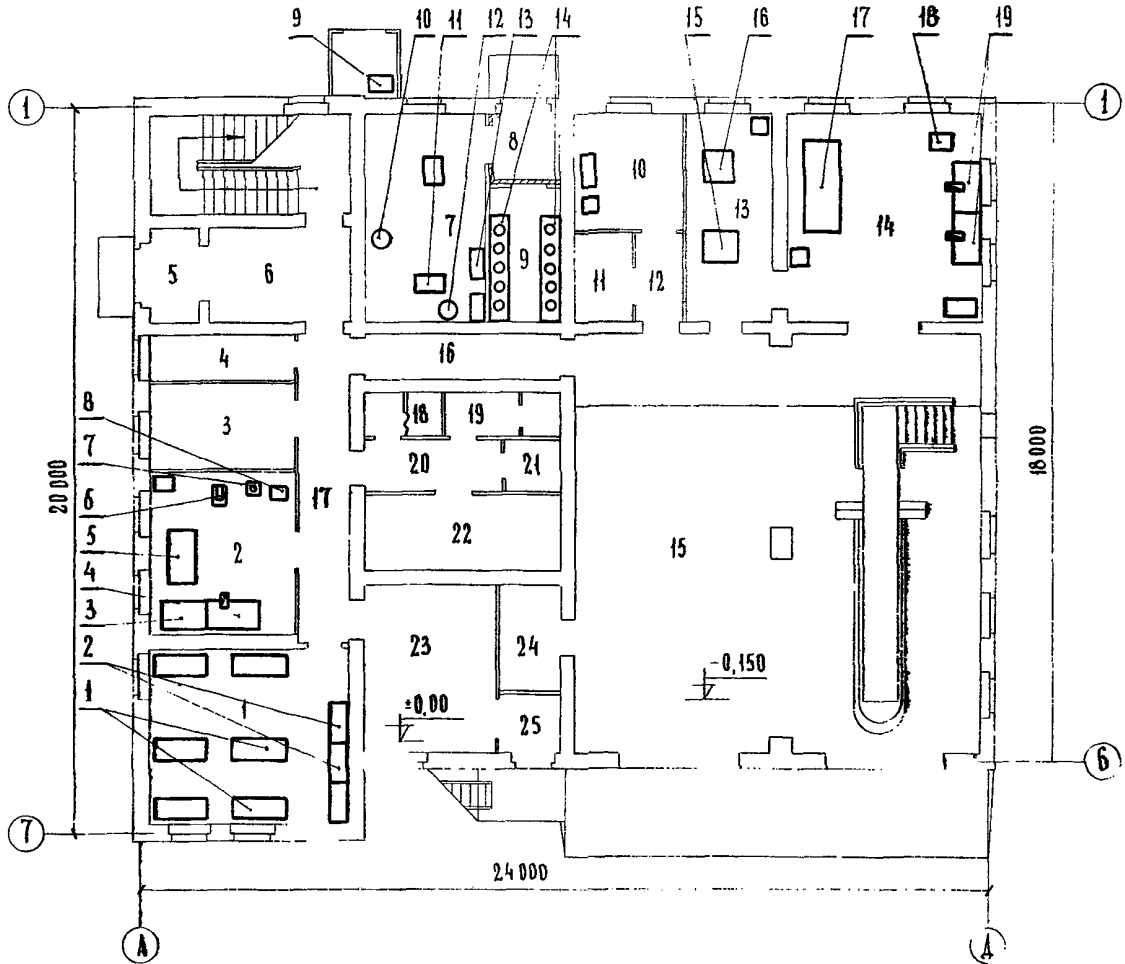


I ЭТАЖ

1. Радиолоборатория	27,6 м ²
2. Радиомастерская	18,4 "
3. Служебная	9,7 "
4. Комната для инвентаря	4,8 "
5. Тамбур	3,9 "
6. Вестибюль	10,1 "
7. Зарядная станция установок автоматического пожаротушения	20,7 "
8. Тамбур	3,3 "
9. Склад огнегасящих составов	4,9 "
10. Аккумуляторная	9,8 "
11. Кислотная	3,9 "
12. Тамбур	2,8 "
13. Слесарная мастерская	14,4 "
14. Механическая мастерская	32,5 "
15. Стоянка машин	137,0 "
16. Коридор	6,3 "
17. Коридор	11,5 "
18. Душевая	2,4 "
19. Умывальная, санузел	2,5 "
20. Тамбур	5,5 "
21. Сушилка	2,3 "
22. Гардероб	11,8 "
23. Техсклад	18,1 "
24. Кладовая ЗИП	5,0 "
25. Тамбур	2,3 "
26. Будка для хранения фреона	3,2 "
II ЭТАЖ	
27. Комната начальника	11,2 "
28. Умывальная, санузел	3,0 "
29. Комната приема пищи	8,8 "
30. Комната для приезжих	9,3 "
31. Комната для приезжих	9,3 "
32. Красный уголок	20,0 "
33. Коридор	22,8 "

К2	ГСПИ Министерства связи СССР	ЗДАНИЯ ПРОИЗВОДСТВЕННОЙ БАЗЫ АВАРИЙНО-ПРОФИЛАКТИЧЕСКОЙ СЛУЖБЫ ДЛЯ РРЛ ЗДАНИЕ АПС	ТИПОВОЙ ПРОЕКТ № 603-6I	ПАСПОРТ Лист 3

ПЛАН РАСПОЛОЖЕНИЯ ОБОРУДОВАНИЯ. I ЭТАЖ.



ЭКСПЛИКАЦИЯ

I. РАДИОЛАБОРАТОРИЯ

1. Стол для электротехнических и монтажно-сборочных работ.
2. Шкаф встроенный.

2. РАДИОМАСТЕРСКАЯ

3. Стол-верстак для радиомонтажных работ.
4. Верстак для слесарно-ремонтных работ.
5. Станок токарно-винторезный. - 1П611
6. Станок настольно-сверлильный. - 2М112
7. Точило электрическое.
8. Станок намоточный. - СРМ-0,5

7. ЗАРЯДНАЯ СТАНЦИЯ УСТАНОВОК
АВТОМАТИЧЕСКОГО ПОЖАРОТУШЕНИЯ.

9. Бочка с фреоном.
10. Баллон-рессивер.
11. Зарядное устройство. - ЗСМ
12. Приспособление для пневматического испытания головок.
13. Шкаф для инструмента.

9. СКЛАД ОГНЕГАЯЩИХ СОСТАВОВ

14. Стеллаж для хранения баллонов.

13. СЛЕСАРНАЯ МАСТЕРСКАЯ

15. Станок вертикально-сверлильный. - 2А125
16. Станок фрезерный. - 675

14. МЕХАНИЧЕСКАЯ МАСТЕРСКАЯ

17. Станок токарно-винторезный. - 1Е61М
18. Станок точильный двухсторонний. - 332Б
19. Верстак для слесарно-ремонтных работ.

ОСНОВНЫЕ ПОКАЗАТЕЛИ			СТРОИТЕЛЬНЫЕ КОНСТРУКЦИИ	
ОБЪЕМ			Фундаменты	- ленточные, из сборных железобетонных плит и бетонных блоков по серии I.II2-I, вып. и I.II6-I, вып. I. Типоразмеров 5.
Строительный	м ³	2871,0	Перекрытие, покрытие	- из сборных железобетонных панелей по серии ИИ-03-02, альбом 23-64. Типоразм. 2.
ПЛОЩАДЬ			Стены	- кирпичные, ГОСТ 530-54.
Застройки	м ²	481,5	Лестницы	- из сборных железобетонных элементов по серии ИИ-03-02, альбом 30-64 и металлические индивидуальные.
Полезная	"	460,4	Перемычки	- сборные железобетонные по серии I.I39-I, вып. I. Типоразмеров 6.
Рабочая	"	391,5	Утеплитель	- плитный: пенобетон $\gamma = 600 \text{ кг/м}^3$, $\lambda = 0,16$; засыпной: керамзит $\gamma = 500 \text{ кг/м}^3$, $\lambda = 0,15$.
РАСХОД МАТЕРИАЛОВ			Каналы	- кирпичные и бетонные.
Цементы	т	45,66	Полы	- из линолеума, керамических плиток, бетонные, цементные, дощатые.
Стали	"	10,75	Окна и двери	- деревянные по ГОСТ II2I4-65, 6629-64 и МРТУ 20-6-65.
Железобетона	м ³	238,58	Отделка наружная	- кирпичная кладка из отборочного кирпича с расшивкой швов.
в том числе сборного	"	160,3	Отделка внутренняя	- штукатурка, побелка, масляная панель, клеевая окраска.
Лесоматериалов	"	39,22	Наибольший вес конструкции	- 1,63 т (блок фундамента).
Кирпича	тыс. шт.	182,89	ИНЖЕНЕРНОЕ ОБОРУДОВАНИЕ	
СМЕТНАЯ СТОИМОСТЬ			Водопровод	- хозяйственно-производственный, от внешней сети. Напор на вводе 12 м.
Общая	тыс. руб.	166,55	Канализация	- хозяйственно-бытовая во внешние сети.
Строительно-монтажных работ	"	61,89	Отопление	- центральное, водяное, с насосной циркуляцией. $T_r = 95^\circ \text{C}$ и $T_o = 70^\circ \text{C}$.
Оборудования	"	104,66	Вентиляция	- приточно-вытяжная с механическим побуждением; естественная вытяжная.
I м ³ здания	руб.	21,56	Электроосвещение	- люминесцентное и лампами накаливания от сети напряжением 380/220 в.
ТРУДОВЫЕ ЗАТРАТЫ				
на здание	ч-д.	1923,0		
на I м ³ здания	"	0,67		
ЭКСПЛУАТАЦИОННЫЕ ПОКАЗАТЕЛИ				
Расход воды	м ³ /сутки	0,76		
Расход тепла	ккал/час			
	при $T = -20^\circ$	94800		
	$T = -30^\circ$	113100		
	$T = -40^\circ$	134600		
Потребная мощность электроэнергии	квт	48		

ДОПОЛНИТЕЛЬНЫЕ ДАННЫЕ

При отсутствии внешних сетей и при невозможности устройства водозабора или местных очистных сооружений, в здании предусматривается устройство **лифт-клозета**. Водоснабжение в этом случае осуществляется привозной водой.

Сметная стоимость определена в нормах и ценах, введенных с I.I.I969г.


СОСТАВ ПРОЕКТА

- Альбом I - Технологическая часть. Оборудование мастерских.
- Альбом II - Архитектурно-строительная часть здания АПС.
- Альбом III - Санитарно-техническая часть здания АПС.
- Альбом У - Сметы на строительство здания АПС. ч. I
- Альбом VI - Нестандартизированные изделия.

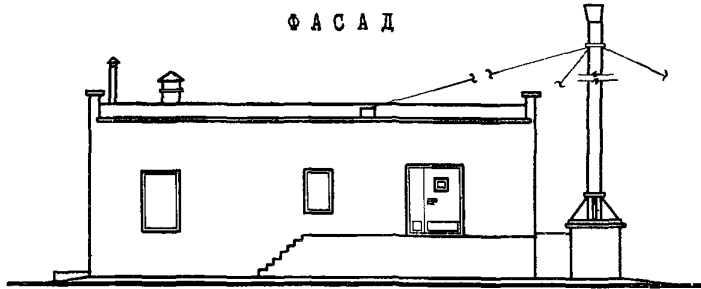
Объем проектных материалов 600 форматок.

Проект распространяет: Казахский филиал Центрального института типового проектирования. 480070. г.Алма-Ата, 70, ул.Джандосова, 2.

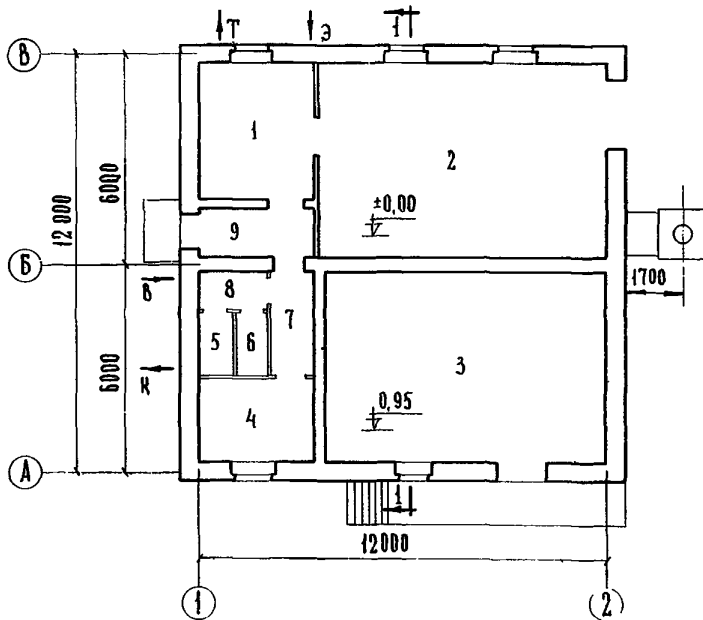
Илв. №
Пасп. № 030350

	<p style="text-align: center;">ЗДАНИЯ ПРОИЗВОДСТВЕННОЙ БАЗЫ АВАРИЙНО-ПРОФИЛАКТИЧЕСКОЙ СЛУЖБЫ ДЛЯ РРД КОТЕЛЬНАЯ-СКЛАД</p>	<p style="text-align: center;">П А С П О Р Т ТИПОВОЙ ПРОЕКТ 603-6I</p> <p>УДК 727.944</p>
<p>ЧАСТЬ 2 Раздел 6 Подраздел 603</p>	<p>Область применения: районы с обычными геологическими условиями, с расчетными температурами наружного воздуха -40°C.</p> <p>Нормативный скоростной напор ветра 45 кг/м^2. Нормативная снеговая нагрузка 150 кг/м^2.</p> <p>Здание II класса, II степени долговечности, II степени огнестойкости.</p>	<p>Разработан ГСПИ Мин.связи СССР. Москва, Ж-4, Николаямский пер., дом 3-а.</p> <p>Утвержден и введен в действие ГСПИ Мин.связи СССР 29 декабря 1972 г., приказ № 205.</p>

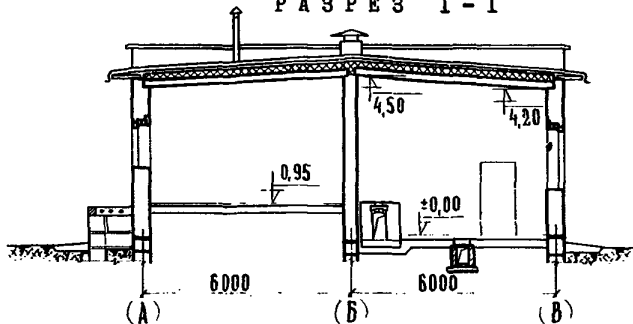
Ф А С А Д



П Л А Н



Р А З Р Е З I - I



ЭКСПЛИКАЦИЯ

1. Насосная	13,4 м ²
2. Котельный зал	47,9 "
3. Склад	46,5 "
4. Комната истопника	7,7 "
5. Санузел	1,5 "
6. Душевая	1,5 "
7. Коридор	3,6 "
8. Умывальная	3,3 "
9. Тамбур	3,7 "

ОСНОВНЫЕ ПОКАЗАТЕЛИ			СТРОИТЕЛЬНЫЕ КОНСТРУКЦИИ	
ОБЪЕМ			Фундаменты	- ленточные, из бетонных блоков по серии I.II6-I, вып. I. Типоразмеров 3.
Строительный	м ³	797,0	Покрытие	- из сборных железобетонных панелей по серии ИИ-03-02, альбом 23-64. Типоразмер I.
ПЛОЩАДЬ			Стены	- кирпичные, ГОСТ 530-54.
Застройки	м ²	164,3	Перекрышки	- сборные железобетонные по серии I.I39-I, вып. I. Типоразмеров 5.
Полезная	"	128,9	Утеплитель	- плитный: пенобетон $\gamma = 600 \text{ кг/м}^3$, $\lambda = 0,16$; засыпной: керамзит $\gamma = 500 \text{ кг/м}^3$, $\lambda = 0,15$.
РАСХОД МАТЕРИАЛОВ			Каналы	- кирпичные и бетонные.
Цемент	т	17,39	Полы	- из линолеума, керамических плиток, цементные, дощатые.
Стали	"	4,57	Окна и двери	- деревянные по ГОСТ II2I4-65, 6629-64, МРТУ 20-6-65.
Железобетона	м ³	84,7	Отделка наружная	- кирпичная кладка из отборочного кирпича с расшивкой швов.
в том числе сборного	"	65,0	Отделка внутренняя	- штукатурка, побелка, масляная панель, клеевая окраска, глазурированная плитка.
Лесоматериалов	"	29,64	Наибольший вес конструкции	- I,96 т (блок фундамента).
Кирпича	тыс. шт.	83,3		
СМЕТНАЯ СТОИМОСТЬ			ИНЖЕНЕРНОЕ ОБОРУДОВАНИЕ	
Общая	тыс. руб.	20,7	Водопровод	- <i>хозяйственно-производственный</i> от внешней сети. Напор на вводе 10 м.
Строительно-монтажных работ	"	20,4	Канализация	- <i>хозяйственно-бытовая</i> во внешние сети.
Оборудования	"	0,3	Отопление	- центральное, водяное. $T_{\text{г}} = 95^{\circ}\text{C}$ и $T_{\text{о}} = 70^{\circ}\text{C}$.
I м ³ здания	руб.	25,6	Вентиляция	- естественный приток и механическая вытяжка.
ТРУДОВЫЕ ЗАТРАТЫ			Электроосвещение	- лампами накаливания от сети напряжением 380/220 в.
на здание	ч-д.	550,98		
на I м ³ здания	"	0,69		
ЭКСПЛУАТАЦИОННЫЕ ПОКАЗАТЕЛИ				
Расход воды	м ³ /сутки	2,0		
Расход тепла	ккал/час при $T = -40^{\circ}\text{C}$	22990		
Потребная мощность электроэнергии	квт	9,5		

ДОПОЛНИТЕЛЬНЫЕ ДАННЫЕ

При отсутствии внешних сетей и при невозможности устройства водозабора или местных очистных сооружений, в здании предусматривается устройство **лифт-клозета**. Водоснабжение в этом случае осуществляется привозной водой.

Дымовая металлическая труба принята по типовому проекту 907-2-I.

Сметная стоимость трубы включена в общую сметную стоимость.

Сметная стоимость определена в нормах и ценах, введенных с I.I.I969г.

СОСТАВ ПРОЕКТА

Альбом IV - Котельная-склад и вспомогательные сооружения.

Альбом V ч. 2 - Сметы на строительство котельной-склада.

Объем проектных материалов: 268 форматок.

Проект распространяет: Казахский филиал Центрального института типового проектирования. 480070. г. Алма-Ата, 70, ул. Джандосова, 2.

Инв. №
Пасп. № 030350