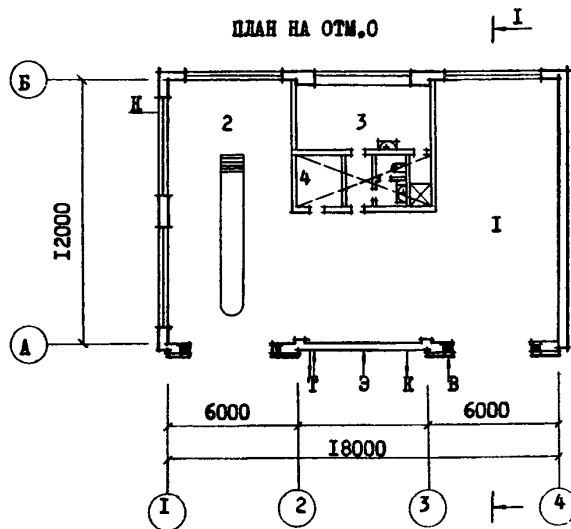
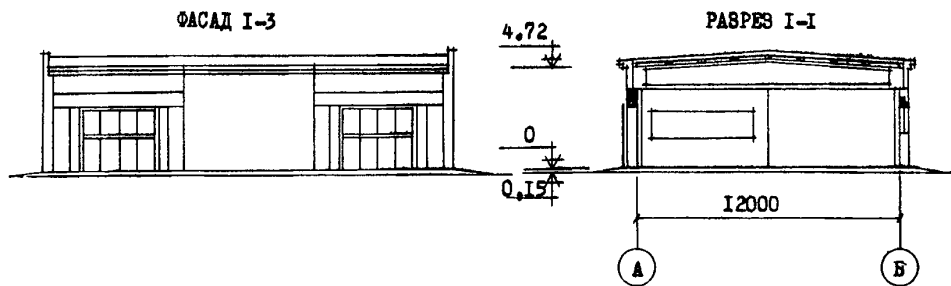


К	ГАРАЖ ДЛЯ ОПЕРАТИВНО-СЛУЖЕБНЫХ АВТОМОБИЛЕЙ И МОТОЦИКЛОВ ОРГАНОВ ВНУТРЕННИХ ДЕЛ, ВМЕСТИМОСТЬЮ 8 ЕДИНИЦ	П А С П О Р Т ТИПОВОЙ ПРОЕКТ 503-164 УДК. 725.381
ЧАСТЬ 2 Раздел 5 Подраздел 503	<p>Область применения: районы с обычными геологическими условиями, расчетная температура наружного воздуха -20°C, -30°C (основное решение), -40°C, нормативная снеговая нагрузка 50, 70, 100, 150 кг/м²; нормативный скоростной напор ветра 27, 35, 45 кг/м². Степень долговечности - II. Степень огнестойкости - II. Класс здания - П.</p>	<p>Разработан Ростовским филиалом Гипроавтотранс г. Ростов-на-Дону, ул. Московская, 73. Утвержден и введен в действие Министерством внутренних дел СССР Протокол № 38-73 от 19.1.73г.</p>



ЭКСПЛИКАЦИЯ

1. Стоянка	103,9 м ²
2. Отделение технического обслуживания	65,5 "
3. Мужской гардероб с санузлом	18,3 "
4. Кладовая	5,5 "

ОСНОВНЫЕ ПОКАЗАТЕЛИ		
ОБЪЕМ		
строительный	м ³	1132
на единицу подвижного состава	"	141,5
ПЛОЩАДЬ		
застройки	м ²	231
полезная	"	220,4
на единицу подвижного состава	"	27,6
РАСХОД МАТЕРИАЛОВ		
цемента	т	31,7
стали	"	6,33
железобетона	м ³	41,5
в том числе сборного	"	34,9
лесоматериалов	"	5,31
кирпича	тыс.шт.	53,2
СМЕТНАЯ СТОИМОСТЬ		
общая	тыс.руб.	35,51
строительно-монтажных работ	"	30,26
оборудования	"	5,25
I м ³ здания	руб.	26,74
I м ² раб.площади	"	137,29
на единицу подвижного состава	"	3782,5
ТРУДОВЫЕ ЗАТРАТЫ		
на здание	чел.дн.	658,67
на I м ³ здания	"	0,582
ЭКСПЛУАТАЦИОННЫЕ ПОКАЗАТЕЛИ		
расход воды	л/сек.	0,44
"	м ³ /сутки	1,2
расход тепла	ккал/час	145850
в том числе:		
на отопление	"	65900
на вентиляцию	"	51750
на горячее водоснабжение	"	28200
потребная мощность электроэнергии	квт	27,7

СТРОИТЕЛЬНЫЕ КОНСТРУКЦИИ	
Фундаменты - ленточные из бетонных блоков по серии I.II6-1, в.1, типоразмеров - 2.	
Перекрытия - сборные, железобетонные по серии I.I39-1 в.1, типоразмеров - 4; KB-01-58 в.2, типоразмеров - 1.	
Перекрытие антресолей - сборные железобетонные плиты по серии ИС-01-05 в.2, типоразмеров - 2	
Стены - кирпичные.	
Перегородки - кирпичные.	
Балки - сборные, железобетонные по серии ИК-01-06 в.8х, типоразмеров - 1.	
Покрытие - сборные железобетонные панели по серии I.465-1 в.2 типоразмеров - 1, по серии ИК-01-119, типоразмеров - 3.	
Кровля - рулонная 4-х слойная, по утеплителю с объемным весом 500 кг/м ³ .	
Полы - бетонные, керамические.	
Окна - деревянные, ГОСТ 12506-67, типоразмеров-1.	
Двери - деревянные, ГОСТ 14624-69, типоразмеров-3, серия 4,904-62, типоразмеров - 1.	
Ворота - раздвижные по серии I.435-3, типоразмеров - 1.	
Отделка наружная - кирпичная кладка с расшивкой швов.	
Отделка внутренняя - штукатурка, облицовка керамической плиткой и окраска клееными составами.	
Наибольший вес конструкции - балка - 4,1 т.	

ИНЖЕНЕРНОЕ ОБОРУДОВАНИЕ

Водопровод - объединенный, хозяйственно-противопожарный с присоединением к городской водопроводной сети. Напор на вводе - 20 м.	
Канализация - раздельная, бытовая и производственная с местной очисткой.	
Спуск сточных вод в общеплощадочные сети.	
Отопление - водяная система 2-х трубная, регулируемая. Теплоноситель вода 95-70°С.	
Вентиляция - приточно-вытяжная с механическим и естественным побуждением.	
Горячее водоснабжение - бытовое от водоподогревателя.	
Электроснабжение - от местных сетей электроснабжения, напряжением 380-220 в.	
Слаботочные устройства - телефонная связь, электрочасофикация, сигнализация пожарная.	

ДОПОЛНИТЕЛЬНЫЕ ДАННЫЕ

Сметная стоимость строительства определена по нормам и ценам, установленным с I.I.1969 года.

СОСТАВ ПРОЕКТА

- Альбом I - Пояснительная записка, архитектурно-строительная часть, технологическая часть, сантехническая часть, электротехническая часть и слаботочные устройства.
- Альбом II - С м е т а.
- Альбом III - Заказные спецификации.

Объем проектных материалов 470 форматок

Проект распространяет: Новосибирский филиал ЦИТИ
630061, Новосибирск, 51, проспект Дзержинского, 81

Инв. №
Пасп. № 030608