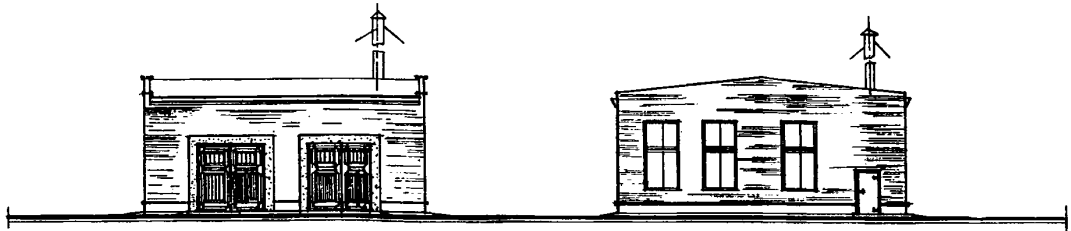
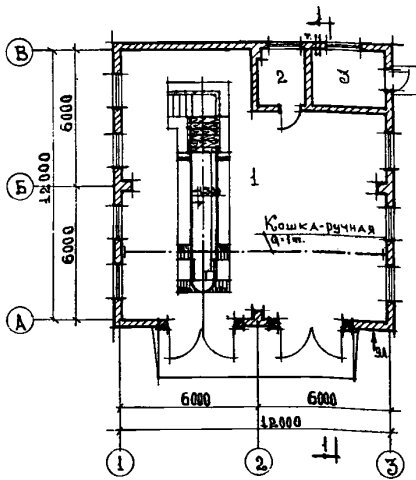
	<p><b>ГАРАЖ НА 2 АВТОМАШИНЫ</b></p>	<p style="text-align: center;"><b>П А С П О Р Т</b>  <b>ТИПОВОЙ ПРОЕКТ</b>  <b>№ 503-182</b></p> <p>УДК. 725.381</p>
<p>ЧАСТЬ <b>2</b></p> <p>Раздел 5 Подраздел 503</p>	<p>Область применения: районы с обычными геологическими условиями, расчетной зимней температурой наружного воздуха - 20°C; -30°C (основное решение); - 40°C.</p> <p>Нормативная снеговая нагрузка - до 150 кг/м<sup>2</sup>.</p> <p>Нормативный скоростной напор ветра - 27 кг/м<sup>2</sup>.</p> <p>Класс здания П. Степень огнестойкости П.</p> <p>Степень долговечности П.</p>	<p>Разработан институтом "Совгипролесхоз" И13093, Москва, М-93, Б.Серлуховская, 24</p> <p>Утвержден и введен в действие Гослесхозом СССР. Протокол № 86 от 17 января 1973 года.</p>

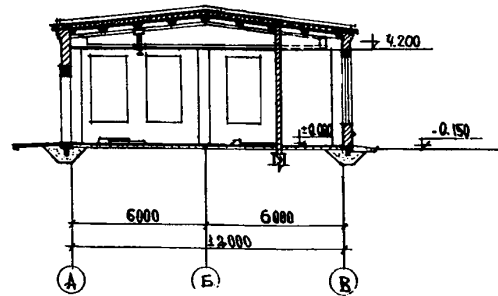


ФАСАД I-B

ФАСАД A-B



ПЛАН НА ОТМ. ± 0.000



РАЗРЕЗ I-I

**ЭКСПЛИКАЦИЯ**

1. Гараж	м <sup>2</sup>	124,9
2. Кладовая	"	4,5
3. Котельная	"	8,8

## ОСНОВНЫЕ ПОКАЗАТЕЛИ

ОБЪЕМ		
Строительный	м <sup>3</sup>	889,6
На I автомашину	"	444,8

ПЛОЩАДЬ		
Застройки	м <sup>2</sup>	159,5
Полезная	"	147,4
Рабочая	"	147,4
На I автомашину	"	73,7

## РАСХОД МАТЕРИАЛОВ

Цементы	т	16,0
Стали	"	3,4
Железобетона	м <sup>3</sup>	98,9
В т.ч. сборного	"	54,2
Лесоматериалов	"	9,3
Кирпича	тыс. шт.	49,7

## СМЕТНАЯ СТОИМОСТЬ

Общая	тыс. руб.	21,78
Строительно-монтажных работ	"	16,47
Оборудования	"	5,31
I м <sup>3</sup> здания	руб.	18,6
I м <sup>2</sup> рабочей площади	"	111,8
На I автомашину	"	8,2

## ТРУДОВЫЕ ЗАТРАТЫ

На здание	ч-дн.	428,0
На I м <sup>3</sup> здания	"	0,48

## ЭКСПЛУАТАЦИОННЫЕ ПОКАЗАТЕЛИ

Расход тепла	ккал/час	36000
В т.ч. на отопление	"	36000
Потребная мощность электроэнергии	квт	7,38

## СТРОИТЕЛЬНЫЕ КОНСТРУКЦИИ

Фундаменты	- сборные ж.б. по серии I.II2-I, в. I, типоразмеров 3; по серии I.II6-I, в. I, типоразмеров 4; монолитные бетонные
Стены	- кирпичные
Балки	- сборные ж.б. по серии ПК-0I-06, в. 8 <sup>а</sup> , типоразмеров I
Покрытие	- сборные ж.б. плиты по серии ПК-0I-III, типоразмеров I; по серии ПК-0I-II9, типоразмеров I
Кровля	- четырехслойная рубероидная утепленная
Утеплитель	- пенобетон $\gamma = 400$ кг/м <sup>3</sup>
Перекрытия	- сборные ж.б. по серии I.I39-I, в. I, типоразмеров 4
Перегородки	- кирпичные
Полы	- бетонные (бетон М-400)
Оконные переплеты	- деревянные, ГОСТ I2506-67, типоразмеров I
Двери	- серия 2.435-6, в. I, типоразмеров I; ГОСТ 6629-64, типоразмеров I
Ворота распашные	- серия ПР-05-36.4, типоразмеров I
Отделка наружная	- кладка фасадов из отборного кирпича с расшивкой швов; штукатурка потолка, оконных и дверных откосов цементным раствором
Отделка внутренняя	- побелка стен известковым раствором; затирка и побелка потолков; окраска масляной краской всех столярных изделий
Наибольший вес конструкции	- плита покрытия I,8 т
ИНЖЕНЕРНОЕ ОБОРУДОВАНИЕ	
Отопление	- от встроенной котельной. Теплоноситель вода $t^{\circ} = 95^{\circ} - 70^{\circ}C$ .
Вентиляция	- вытяжная с естественным побуждением
Электропитание	- от наружных сетей 380/220 в

## ДОПОЛНИТЕЛЬНЫЕ ДАННЫЕ

Проект предназначен для привязки в лесхозах и леспромхозах. Сметная стоимость строительства определена в нормах и ценах, введенных с I/I-1969 г. Предусмотрено пользование бытовыми помещениями предприятий, имеющихся на площадке. Водоснабжение - от шахтных колодцев. Вода используется лишь для заполнения отопительной системы. Разработаны варианты: питания теплом от наружного источника; с деревянным перекрытием; с монолитными фундаментами

## СОСТАВ ПРОЕКТА

Альбом I. Технологическая часть. Архитектурно-строительная часть. Сантехническая часть. Электротехническая часть

Альбом II. С м е т

Объем проектных материалов I78 форматок