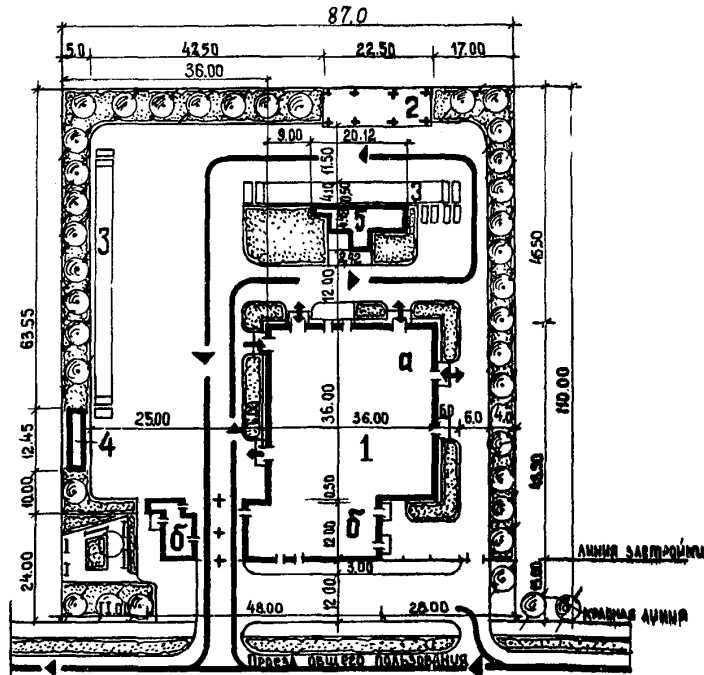
	СТАНЦИЯ ОБСЛУЖИВАНИЯ ЛЕГКОВЫХ АВТОМОБИЛЕЙ НА II ПОСТОВ	ПАСПОРТ ТИПОВОЙ ПРОЕКТ № 503-174 УДК. 725.383:711.6
ЧАСТЬ 2 Раздел 5 Подраздел 503	Область применения: районы с обычными геологическими условиями, с расчетными температурами наружного воздуха -20°C , -30°C (основное решение) и -40°C , с нормативными снеговыми нагрузками 70, 100 и 150 кг/м ² , с нормативным скоростным напором ветра 27,35 и 45 кг/м ² .	Разработан: Ленинградским филиалом Института «Гипроавтотранс» г. Ленинград, Д-65, Герцена, 19 Утвержден и введен в действие Минавтопром с 1.09.72г. / Протокол № 8 от 7.07.72г. /

СХЕМА ГЕНПЛАНА



ПЕРЕЧЕНЬ ЗДАНИЙ И СООРУЖЕНИЙ

№ пп	Наименование	Площадь застройки, м ²	Строительный объем м ³	Сметная стоимость, тыс. р. уд.	№ типового проекта
I.	Здание станции				
а.	Производственная часть здания	1332	10791	250,28	503-174
б.	Административно-бытовая часть здания	654	4397	108,53	—
2.	Навес для 9 готовых автомобилей	135	—	2,44	—
3.	Открытая стоянка для 50 автомобилей	—	—	30,82	—
4.	Очистные сооружения дождевых вод	41	—	5,09	—
5.	Очистные сооружения для сточных вод от мойки автомобилей с расходом 10 л/сек.	120	—	26,52	902-2-171

ОПИСАНИЕ ПРОЕКТА

Станция предназначена для выполнения профилактического обслуживания и ремонта личных автомобилей на базе замены деталей, узлов и агрегатов. Предусмотрена продажа запчастей и автопринадлежностей.

Водоснабжение, канализация, теплоснабжение и электроснабжение предусмотрены с присоединением к городским сетям.

ОСНОВНЫЕ ПОКАЗАТЕЛИ КОМПЛЕКСА

РАСХОД НА КОМПЛЕКС

Воды	м ³ /сутки	39,8	Общее число работающих	60
Тепла	ккал/час	1406320	В том числе рабочих	44
Потребная мощность электроэнергии	квт	857,6	Смен в сутки	1,5
			Выработка на 1 рабочего в руб.	4654

ПОКАЗАТЕЛИ ГЕНПЛАНА

Площадь участка в га	1,01
Плотность застройки в %	23

СОСТАВ ПРОЕКТА

Альбом I - Архитектурно-строительная часть

Альбом II - Технологическая часть

Альбом III - Санитарно-техническая часть

Альбом IV - Электротехническая часть

Альбом V - Сметы

Альбом VI - Заявления спецификации.

Из типового проекта № 902-2-171

Альбом I - Очистные сооружения для сточных вод ст мойки автомобилей в расходе 10 л/сек.

Альбом II - Сметы.

Объем проектных материалов: 1180 форматок.

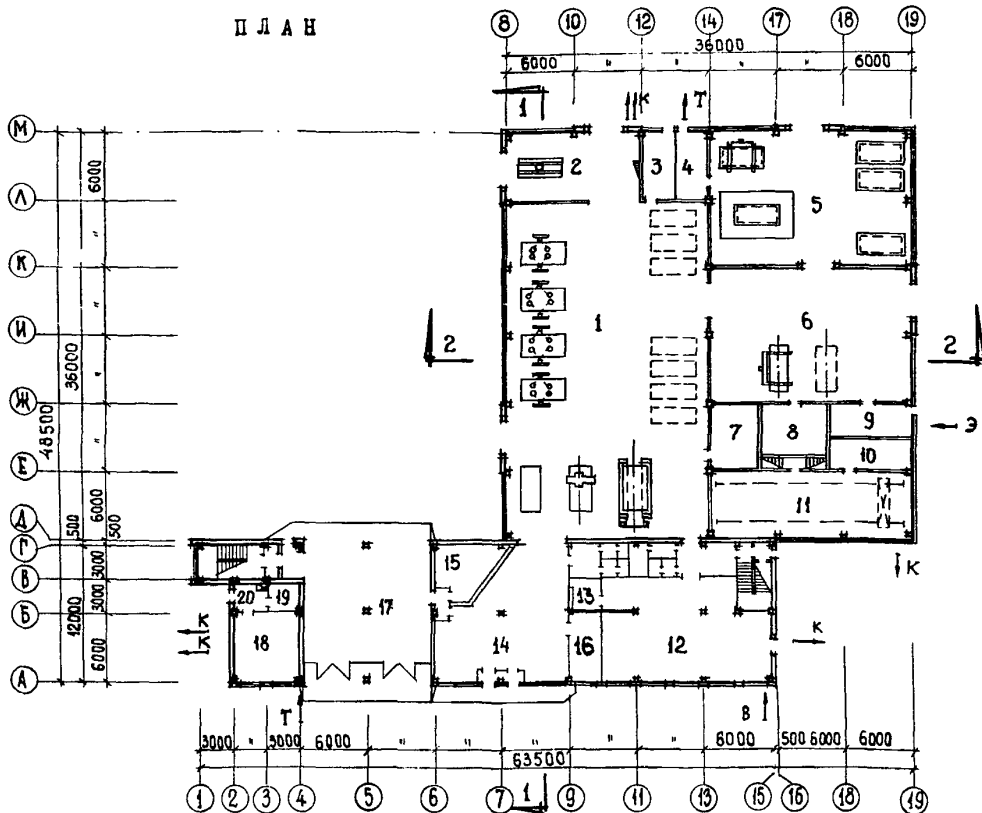
Проект распространяет: Новосибирский филиал ЦИТИ 630061 г.Новосибирск ул.Дзержинского д. 81

Паш.№ 030055/1

Иль.№

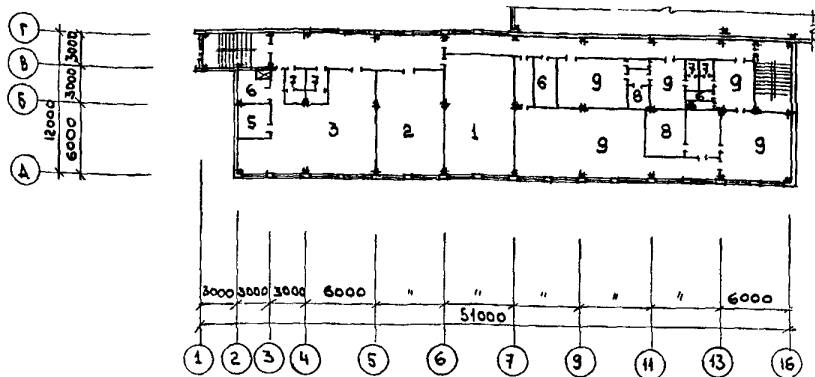
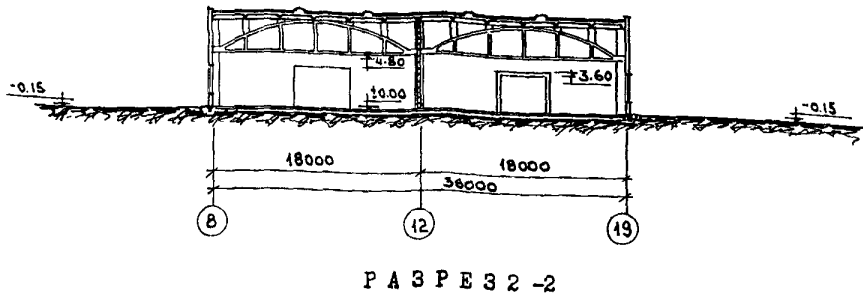
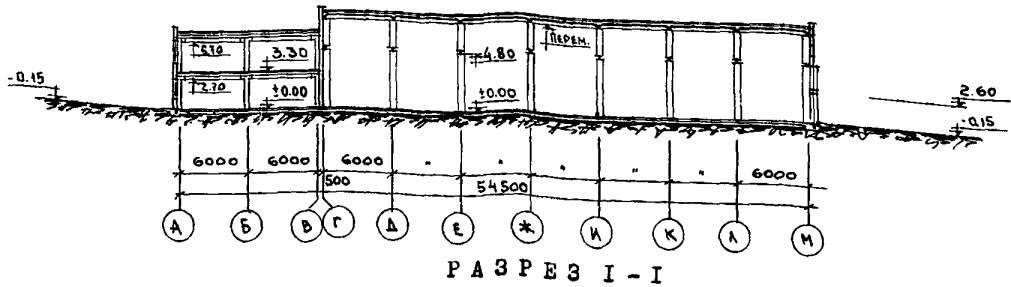
К	СТАНЦИЯ ОБСЛУЖИВАНИЯ ЛЕГКОВЫХ АВТОМОБИЛЕЙ НА II ПОСТОВ ЗДАНИЕ СТАНЦИИ	ПАСПОРТ ТИПОВОЙ ПРОЕКТ № 503-174 УДК. 725.383
ЧАСТЬ 2 Раздел 5 Подраздел 503	Область применения: районы с обычными геологическими условиями, с расчетными температурами наружного воздуха -20°C , -30°C (основное решение) и -40°C , с нормативными снеговыми нагрузками 70, 100 и 150 кг/м ² , с нормативным скоростным напором ветра 27, 35 и 45 кг/м ² . Класс здания II, степень огнестойкости II, степень долговечности II.	Разработан: Ленинградским филиалом Гипроавтотранса г. Ленинград, Д-65, Герцена, 19 Утвержден и введен в действие Минавтопромом с 1.09.72г. / Протокол № 8 от 7.07.72г. /

П Л А Н



ЭКСПЛИКАЦИЯ

№ пп	Наименование	Площадь кв.м.	№ пп	Наименование	Площадь кв.м.
1.	Участок ТО и ТР	528,7	12.	Склад запчастей и материалов	124,0
2.	Участок мойки	71,0	13.	Комната продажи запчастей	18,0
3.	Участок ремонта аккумуляторов	16,8	14.	Клиентская	161,0
4.	Участок приготовления красок	16,8	15.	Помещения для оформления документов	15,0
5.	Окрасочный участок	211,8	16.	Кабинет директора	17,0
6.	Кузовной участок	202,9	17.	Пункт приема и выдача автомобилей	144,0
7.	Шинномонтажный участок	25,5	18.	Теплоузел и В.К.	37,0
8.	КТП	27,0	19.	Тарная	7,5
9.	Обойный участок	19,4	20.	Помещение для загрузки	6,0
10.	Электрокарбюраторный участок	19,4			
11.	Агрегатно-механический участок	105,0			



ЭКСПЛИКАЦИЯ

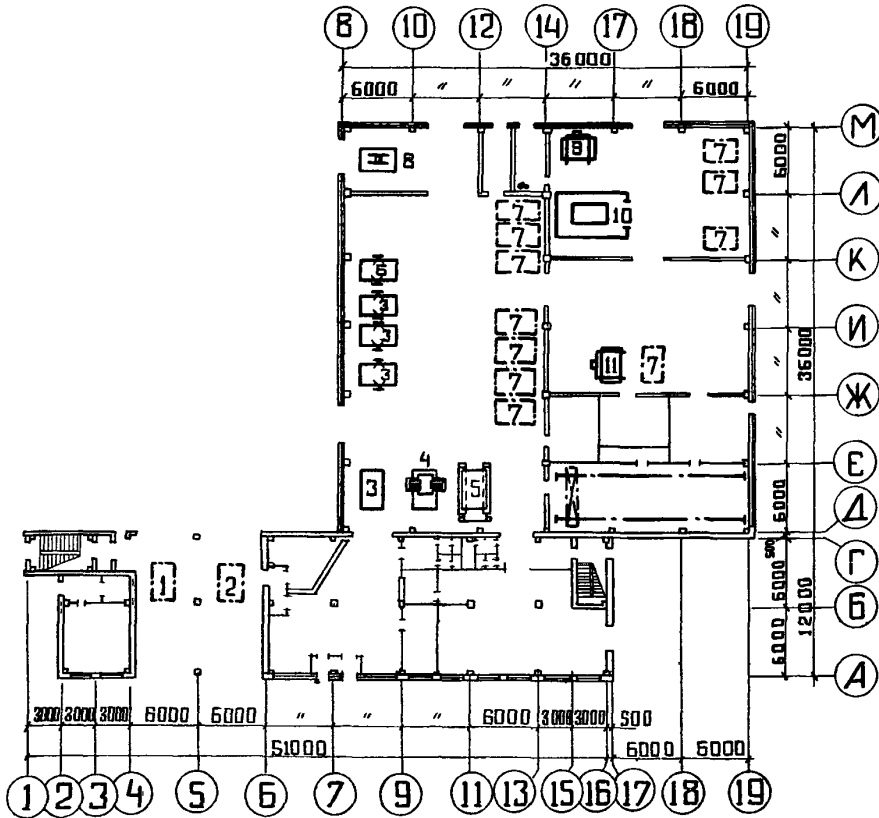
1. Красный уголок	62,5 кв.м.	6. Кладовая	6,0 кв.м.
2. Контора	51,3 "	7. Санузлы	2,8 "
3. Буфет	48,4 "	8. Душевные	39,7 "
4. Кухня	32,0 "	9. Гардеробы	187,3 "
5. Мойка	9,0 "		

ОПИСАНИЕ ТЕХНОЛОГИЧЕСКОГО ПРОЦЕССА

На станции могут выполняться: мойка автомобилей (только предстоящая техобслуживанию и ремонту), диагностика механизмов, проверка и регулировка тормозов, развала и сходимости колес, фар и других механизмов; смазка; крепеж соединений; ремонт на базе замены деталей, узлов и агрегатов; ремонт кузова и оперения; окраска и подкраска кузова и оперения; продажа запчастей. Планировка станции позволяет осуществлять или все работы последовательно, или любое сочетание работ, или любую отдельную работу с перемещением автомобиля внутри здания.

К 2	ЛЕНИНГРАДСКИЙ ФИЛИАЛ ГИПРОАВТОТРАНСА	СТАНЦИЯ ОБСЛУЖИВАНИЯ ЛЕГКОВЫХ АВТОМОБИЛЕЙ НА II ПОСТОВ	ТИПОВОЙ ПРОЕКТ № 503-174	ПАСП. ЛИСТ

ПЛАН РАЗМЕЩЕНИЯ ТЕХНОЛОГИЧЕСКОГО ОБОРУДОВАНИЯ



ЭКСПЛИКАЦИЯ

1. Пост сдачи автомобилей
2. Пост приемы автомобилей
3. Универсальные посты, оборудованные двухстоечными подъемниками
4. Стенд для испытания тормозов
5. Стенд для проверки развала и сходимости колес
6. Пост смазки автомобилей
7. Автомобиле-места ожидания
8. Пост мойки автомобилей
9. Стенд-опрокидыватель для подготовки автомобилей к окраске
10. Окрасочно-сушильная камера
11. Стенд-опрокидыватель для кузовных работ

ОСНОВНЫЕ ПОКАЗАТЕЛИ

ОБЪЕМ		
Строительный	м3	15188
На I пост	"	1380
ПЛОЩАДЬ		
Застройки	м2	1986
Полезная	"	2389
На I пост	"	217
РАСХОД МАТЕРИАЛОВ		
Цемент	т	243
Стали	"	55
Железобетона	м3	566
в т.ч. сборного	"	432
Лесоматериалов	"	75
Кирпича	тыс. шт.	265
СМЕТНАЯ СТОИМОСТЬ		
Общая	тыс. руб.	358,81
Строительно-монтажных работ	"	257,35
Оборудования	"	101,46
1м3 здания	руб.	16,94
1м2 площади	"	107,72
На I пост	"	32619
ТРУДОВЫЕ ЗАТРАТЫ		
На здание	чел. день	4455
На 1м3 здания	"	0,3

ЭКСПЛУАТАЦИОННЫЕ ПОКАЗАТЕЛИ

Расход воды	м3/сутки	30,0
Расход тепла	ккал/час	1100320
в том числе:		
на отопление	"	253680
на вентиляцию	"	584800
на горячее водоснабжение	"	261840
Потребная мощность электроэнергии	квт	357,6

СТРОИТЕЛЬНЫЕ КОНСТРУКЦИИ

Фундаменты: под колонны - монолитные железобетонные по серии 1.412-1, типоразмеров 5;
под панельные стены - сборные железобетонные фундаментные балки серии КЭ-01-23, вып.1, типоразмеров 2;
под кирпичные стены - из сборных бетонных блоков серии 1.116-1, вып.1, типоразмеров 4;
Колонны - сборные железобетонные серии КЭ-01-49, вып.1 и 2, типоразмеров 2, серии КЭ-01-55, вып.1 и 2, типоразмеров 1, серии ИИ-04-02, вып.1, типоразмеров 3.
Фермы стропильные - сборные железобетонные безраскосные под малосклонную кровлю серии 1.463-3, вып.УШ, IX, XI, типоразмеров 1.
Рагелы - сборные железобетонные серии ИИ-04-3, вып.1, типоразмеров 5.
Плиты покрытия и междуэтажных перекрытий - сборные железобетонные серии ПК-01-74/62, типоразмеров 1, серии ПК-01-119, типоразмеров 2, серии ИИ-04-04, вып.1, типоразмеров 5.
Лестницы - сборные железобетонные серии ИИ-04-07, вып.1, типоразмеров 2.
Стеновые панели - сборные керамзитобетонные серии СТ-02-31, вып.2, типоразмеров 4, серии ИИ-04-5, вып.1 типоразмеров 4.
Перемычки - сборные железобетонные по ГОСТ 948-66, типоразмеров 6.
Перегородки - кирпичные.
Перекрытия подпольных каналов - сборные железобетонные плиты серии ИС-01-04, вып.2, типоразмеров 3.
Полы - бетонные, асфальтобетонные, мозаичные, цементные, керамические и линолеум.
Окна - по ГОСТу 11214-65, МРТУ 20-6-65.
Двери - деревянные ГОСТ 6629-64, противопожарные серии 2.435-6, вып.1.
Ворота - распашные: рама ворот по серии ПР-05-36.4, полотна индивидуальные, противопожарные серии 2.435-6, вып.3.
Отделка наружная - облицовка лицевым кирпичом с расшивкой и мелкозернистой стедляной плиткой;
отделка внутренняя - клеевая окраска, водоэмульсионная, окраска масляными красками и облицовка керамической плиткой.
Наибольший вес конструкции - 6,5 т (строп. ферма).

ИНЖЕНЕРНОЕ ОБОРУДОВАНИЕ

Водопровод - хозяйственно-питьевой, производственный и противопожарный, объединенный с присоединением к городским сетям. Напор на вводе 20 м.
Канализация - раздельная с сетями бытовой, производственной канализацией и сетью внутренних водосточков.
Отопление - центральное, водяное, с параметрами воды в административно-бытовой части и окрасочном участке 105°-70°, в производственных помещениях - 150°-70°.
Вентиляция - приточно-вытяжная с механическим побуждением и естественная.
Горячее водоснабжение - с централизованным приготовлением горячей воды в водоводных водоподогревателях в тепловом узле.
Электроснабжение - от комплектной трансформаторной подстанции с присоединением к местным сетям 6(10) кв.
Слаботочные устройства - телефонная связь, электрокоммуникация и радификация.

ДОПОЛНИТЕЛЬНЫЕ ДАННЫЕ

Сметная стоимость строительства определена по нормам и ценам, установленным с 1.1-1969г. Административно-бытовые помещения запроектированы по СНиП II-M.3-68.

СОСТАВ ПРОЕКТА

Альбом I - Архитектурно-строительная часть
Альбом II - Технологическая часть
Альбом III - Санитарно-техническая часть
Альбом IV - Электротехническая часть
Альбом V - Сметы
Альбом VI - Заказные спецификации

Из типового проекта № 902-2-171

Альбом I - Очистные сооружения для сточных вод от мойки автомобилей с расходом 10 л/сек.
Альбом II - Сметы.

Объем проектных материалов: 1180 форматок.

Проект распространяет: Новосибирский филиал ЦИТП 630051 г.Новосибирск ул.Дзержинского, д. 81

Лист № 030055/2
Инв. №