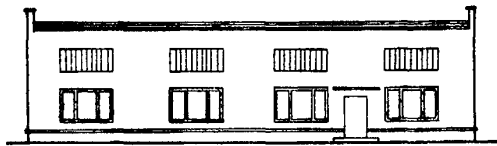
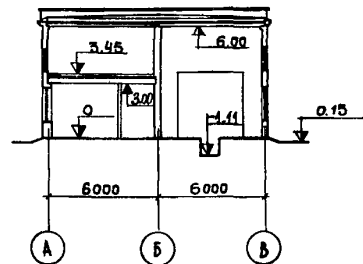
	МЕХАНИЗИРОВАННАЯ МОЙКА ДЛЯ ГРУЗОВЫХ АВТОМОБИЛЕЙ (ДУХПОСТОВАЯ)	ПАСПОРТ ТИПОВОЙ ПРОЕКТ 503-168 УДК. 725.383
ЧАСТЬ 2 Раздел 5 Подраздел 503	<p>Область применения районы с обычными геологическими условиями; с расчетной температурой наружного воздуха -20°C, -30°C, -40°C; нормативный скоростной напор ветра -27 кг/м^2.</p> <p>Нормативная снеговая нагрузка -100 кг/м^2. Класс здания II, степень огнестойкости II, степень долговечности II.</p>	<p>Разработан Воронежским филиалом института "Гипроавтотранс" г. Воронеж, 25 Октября, 45.</p> <p>Утвержден и введен в действие Минавтотрансом РСФСР с 1 сентября 1972г. (протокол № 72 от 5 июля 1972г.)</p>

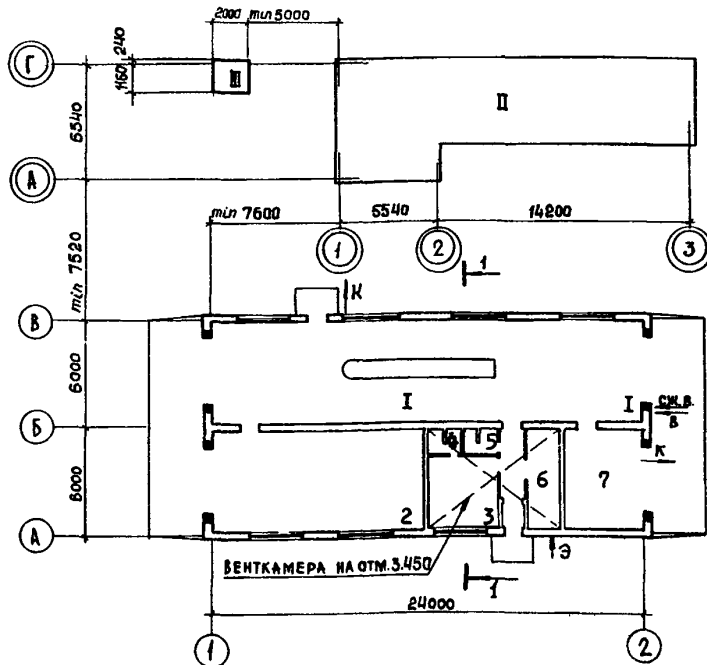
Ф А С А Д 2-I



Р А З Р Е З I-I



ПЛАН НА ОТМ. 0



- I - Здание механизированной мойки
II - Очистные сооружения
III - Резервуар для нефтепродуктов

ЭКСПЛИКАЦИЯ

1. Пост мойки автопоездов	м^2	136,3	4. Душевая	м^2	2,8
2. Пост мойки одиночных автомобилей	"	65,3	5. Туалет	"	3,0
3. Гардеробные	"	16,5	6. Электро-жиловая	"	10,3
			7. Буксерная	"	25,0

ОПИСАНИЕ ПРОЕКТА

Типовой проект механизированной мойки предназначен для строительства на существующих автопредприятиях со списочным составом 250-300 автомобилей, поэтому схема генплана и основные показатели не приводятся. Мойка автомобилей и автопоездов предусматривается на специализированной поточной линии и тулпиковом посту, оборудованных моечными установками.

ЧАСОВАЯ ПРОПУСКНАЯ СПОСОБНОСТЬ МОЙКИ:

1. при туалетной мойке на поточной линии

одиночных автомобилей	-	20
автопоездов	-	10

ОСНОВНЫЕ ПОКАЗАТЕЛИ

ОБЪЕМ		
строительный	м ³	2035
в том числе бытовых помещений	"	109

ПЛОЩАДЬ

застройки	м ²	313
полезная	"	328
в том числе бытовых помещений	"	29,5
рабочая	"	201,6

РАСХОД МАТЕРИАЛОВ

цемента	т	43,7
стали	"	9,7
железобетона	м ³	46,6
в том числе сборного	"	44,2
бетона	"	65,1
в том числе сборного	"	65,1
кирпича	тыс.шт	92,5
пенобетона	м ³	36,3

СМЕТНАЯ СТОИМОСТЬ

общая	т.р.	61,7
строительно-монтажных работ	"	49,8
оборудования	"	11,9
1м ³ здания	"	30,3
1м ² рабочей площади	"	30,7

ТРУДОВЫЕ ЗАТРАТЫ

на здание	чел/день	1418,83
" 1 м ³ здания	"	0,68

ЭКСПЛУАТАЦИОННЫЕ ПОКАЗАТЕЛИ

расход воды	л/сек	1,74
" "	м ³ /сутки	57,8
" - тепла	ккал/ч	511290
на отопление	"	39890
" вентиляции	"	389400
" горячее водоснабжение	"	132000
потребная мощность электроэнергии	квт	134,9

ДОПОЛНИТЕЛЬНЫЕ ДАННЫЕ

Показатели приведены для района строительства с расчетной температурой наружного воздуха -30°. Сметная стоимость определена в нормах и ценах, введенных 1.1.69 г.

СОСТАВ ПРОЕКТА

Альбом I - Архитектурно-строительная, технологическая и санитарно-техническая части.
Альбом II - Электротехническая часть, ИИП и автоматика, слаботочные устройства.
Альбом III - Сметы.
Альбом IV - Заказные спецификации.

ПРИМЕНЕННЫЕ МАТЕРИАЛЫ:

Типовой проект 902-2-172. Очистные сооружения для сточных вод от мойки автомобилей с расходом 10,20 и 30 л/сек при обратном водоснабжении. (Распространяет Новосибирский филиал ЦИТП).

Альбом I Очистные сооружения с расходом 10 л/сек. Пояснительная записка. Технологические чертежи. Архитектурно-строительные чертежи. Отопление и вентиляция. Электротехнические чертежи. Заказные спецификации. Тип I.

Альбом II Очистные сооружения с расходом 10 л/сек. Сметы. Тип I.
Типовой проект 704-1-42. Резервуар сварной горизонтальный для нефтепродуктов емкостью 3 м³. (Распространяет Казахский филиал ЦИТП).

Объем проектных материалов 522 формата

Проект распространяет: Новосибирский филиал ЦИТП, 630051,
г. Новосибирск, проспект Дзержинского, 81

Изд. №

Паспорт № 030051