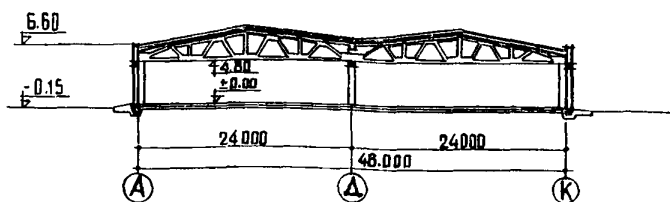
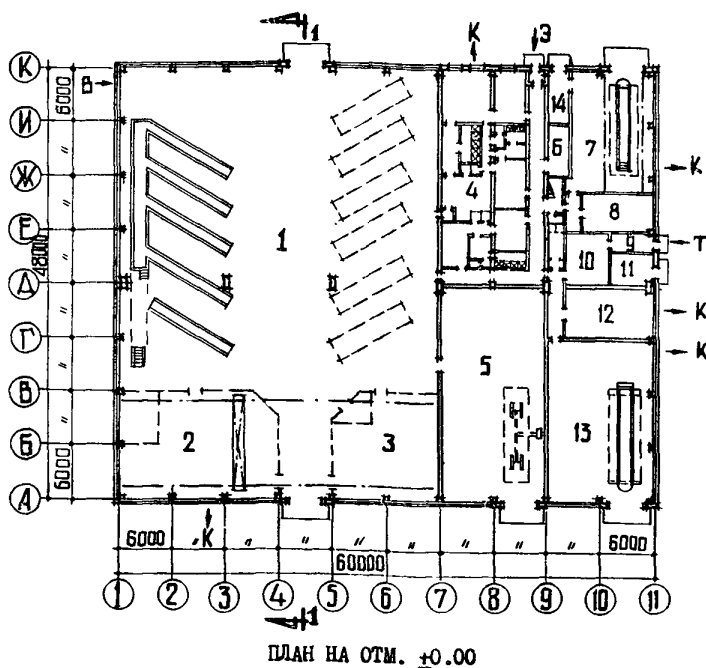
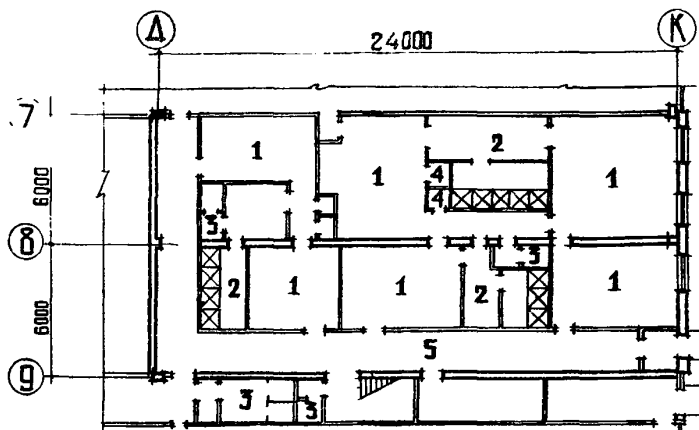


К	ПРОФИЛАКТОРИЙ ДЛЯ ПОСТОВОГО ОБСЛУЖИВАНИЯ 150 АВТОБУСОВ	ПАСПОРТ ТИПОВОЙ ПРОЕКТ № 503-142
ЧАСТЬ 2 Раздел 5 Подраздел 503	Область применения: районы с обычными геологическими условиями, с расчетными температурами наружного воздуха -20°C , -30°C (основное решение) и -40°C , с нормативными снеговыми нагрузками 70, 100 и 150 кг/м ² , с нормативным скоростным напором ветра 27, 35 и 45 кг/м ² . Класс здания II, степень огнестойкости II, степень долговечности II.	Разработан: Ленинградским филиалом Гипроавтотранса-Ленинград, д-65, Герцена, 19. Утвержден и введен в действие Минавтотрансом РСФСР с 22.УШ-71г., протокол № 113 от 20.УШ-71 г.



РАЗРЕЗ I-I
ЭКСПЛИКАЦИЯ

№ пп	Наименование	Площадь кв.м.	№ пп	Наименование	Площадь кв.м.
1.	Участок ТО-2 и ТР	1296	8.	Карбюраторный участок	30
2.	Агрегатно-механический участок	216	9.	Насосная	11
3.	Промежуточная кладовая агрегатов и запасных частей	144	10.	Склад масел	28
4.	Бытовые помещения	220	11.	Тепловой узел	19
5.	Сварочно-кузовной участок	288	12.	Обойный участок	54
6.	Штатная	12	13.	Участок диагностики	216
7.	Малярный участок	134	14.	Помещение для приготовления красок	12



План бытовых помещений
ЭКСПЛИКАЦИЯ

№ пп	Наименование	Площадь кв.м.
1.	Гардеробный блок	142
2.	Душевые	48
3.	Санузлы	15
4.	Кладовые	4
5.	Коридор	61

ОПИСАНИЕ ТЕХНОЛОГИЧЕСКОГО ПРОЦЕССА

Профилакторий предназначен для проведения технического обслуживания № 2 (ТО-2) и текущего ремонта (ТР) 150 автобусов большой вместимости ЛИАЗ-677.

Автобусы, подлежащие ТО-2, после ежедневного обслуживания вне профилактория, и, при необходимости, перед текущим ремонтом проходит углубленную диагностику. Далее автобусы поступают на соответствующие посты. Работы по ремонту агрегатов, приборов системы питания и электрооборудования, слесарно-механические и обойные производятся на соответствующих участках, оснащенных необходимым комплектом технологического оборудования.

Работы медницкие, жестяницкие, кузнечные, сварочные выполняются в сварочно-кузовном и тепловом участках.

ПРОИЗВОДСТВЕННАЯ ПРОГРАММА

Годовое количество воздействий	
ТО-2	- 1350
Годовой объем работ	
ТО-2	- 38475 чел./час.
ТР	- 134266 чел./час.

ПОТРЕБНОСТЬ В РЕСУРСАХ И СЫРЬЕ

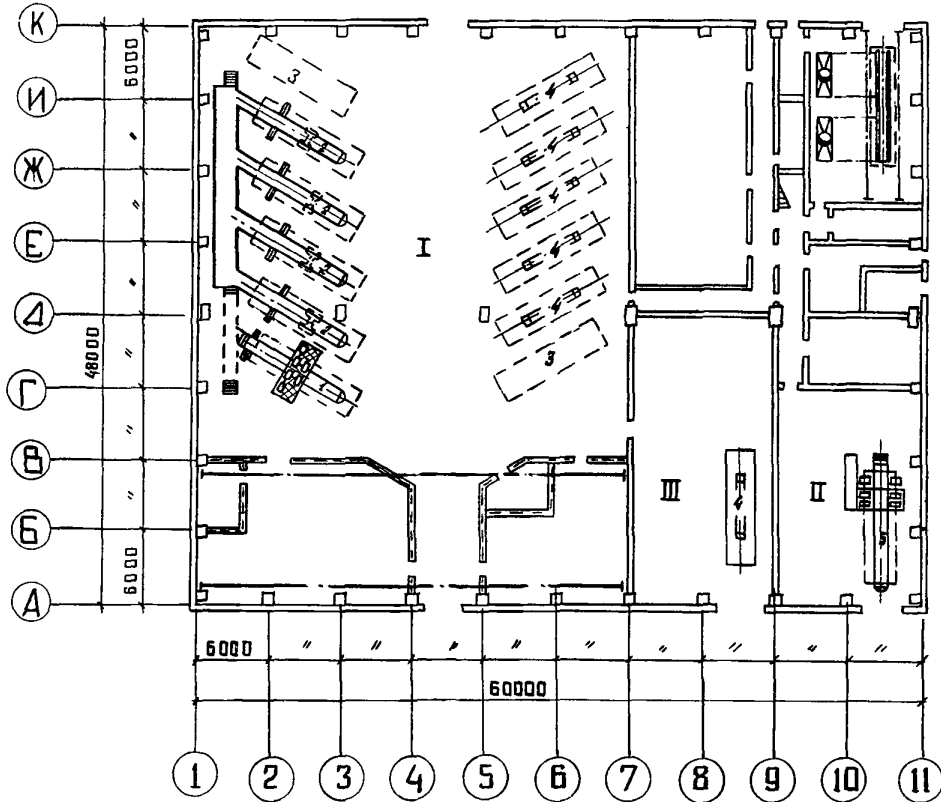
Электроэнергии - 1015 тыс.квт.час.

РЕЖИМ РАБОТЫ И ШТАТЫ

Количество смен	- 2
Общее число работающих	- 98
в том числе рабочих	- 88
То же, в наибольшей смене	- 46
Коэффициент сменности	- 1,93

К 2	Ленинградский филиал "ТИПРОАВТОТРАНС"	ПРОФИЛАКТОРИЙ ДЛЯ ПОСТОВОГО ОБСЛУЖИВАНИЯ 150 АВТОБУСОВ	ТИПОВОЙ ПРОЕКТ № 503-142	Паспорт Лист
-----	--	---	-----------------------------	-----------------

ПЛАН РАЗМЕЩЕНИЯ ОСНОВНОГО ТЕХНОЛОГИЧЕСКОГО ОБОРУДОВАНИЯ



ЭКСПЛИКАЦИЯ

- | | |
|--|---|
| <p>I. Участок ТО-2 и ТР</p> <p>1. Стенд для проверки тормозов</p> <p>2. Посты на канавках</p> <p>3. Посты напольные</p> <p>4. Посты с подъемниками</p> | <p>II. Участок диагностики</p> <p>5. Стенд диагностический</p> <p>III. Сварочно-кузовной и тепловой участки</p> <p>4. Пост с подъемниками</p> |
|--|---|

ОСНОВНЫЕ ПОКАЗАТЕЛИ
ОБЪЕМ

Строительный	м3	23520
На I автобус	"	157

ПЛОЩАДЬ

Застройки	м2	2940
Полезная	"	3120
На I автобус	"	21

РАСХОД МАТЕРИАЛОВ

Цемент	т	389
Сталь	т	62
Железобетона	м3	539
в т.ч. сборного	"	329
Лесоматериалов	"	53
Кирпича	тыс. шт.	208

СМЕТНАЯ СТОИМОСТЬ

Общая	тыс. руб.	351,92
Строительно-монтажных работ	"	274,52
Оборудования	"	77,40
м3 здания	руб.	11,67
I м2 площади	"	87,98
На I автобус	"	2346

ТРУДОВЫЕ ЗАТРАТЫ

На здании	чел. дни	5080
На I м3 здания	"	0,22

ЭКСПЛУАТАЦИОННЫЕ ПОКАЗАТЕЛИ

Расход воды	м3/сутки	30,4
" тепла	ккал/час	1199520
на отопление	"	291420
на вентиляцию	"	671300
на горячее водоснабжение	"	236800
Потребная мощность электроэнергии	квт	202

СТРОИТЕЛЬНЫЕ КОНСТРУКЦИИ

Фундаменты: под колонны - сборные железобетонные подколонники на сборных ж.б. фундаментных плитах индивидуального изготовления, типоразмеров: подколонников 2, плит - 3;

под наружные стены - сборные ж.б. фундаментные балки серии КЭ-01-23, вып.1, типоразмеров 2, под внутренние стены - ленточные из блоков серии 1.112-1, вып.1 и 1.116-1, вып.1, типоразм.-2.

Колонны - сборные ж.б. с использованием опалубки серии КЭ-01-49, вып.2 и 3 и серии КЭ-01-55, вып.1, типоразмеров 3.

Фермы стропильные - сборные ж.б. серии ПК-01-129/68, вып.1 и 3, типоразмеров 1.

Фермы подстропильные - сборные ж.б. серии ПК-01-110/68 вып.1, типоразмеров 2.

Покрытие - сборные ж.б. плиты серии ПК-01-74/62 типоразмеров 1; серия ПК-01-118, вып.2, типоразм.2, серия ПК-01-119, типоразмеров 5.

Перекрытие антресолей - плиты сборные ж.б. серии ПК-01-111, типоразмеров 1, серия ПК-01-88, типоразмеров 1.

Перекрытия - сборные жел. бет. по ГОСТ 948-66, типоразмеров 7; серия КЭ-01-58, вып.2, типоразм.3.

Стеновые панели - сборные керамзитобетонные, серия СТ-02-31, вып.2, типоразмеров 2, вып.7, типоразмеров 2.

Перегородки - железо-кирпичные, металлические сетчатые.

Полы - бетонные, мозаичные, цементные, из керамической плитки.

Окна - деревянные ГОСТ 12506-67, стальные оконные панели серии ПР-05-50/71, вып.1.

Двери - деревянные ГОСТ 6629-64, МРТУ 20-5-65; противопожарные, серия 2.435-6 вып.1

Ворота - распашные серия 1.435-14.

Отделка наружная - окраска синтетическими красками панелей.

Внутренняя отделка - окраска масляными, водно-эмульсионными и нитро-красками; облицовка - керамической плиткой.

Наибольший вес конструкции - 11,3 т (ферма).

ИНЖЕНЕРНОЕ ОБОРУДОВАНИЕ

Водопровод - хозяйственно-питьевой, производственный и противопожарный - объединенный с присоединением к городским сетям. Напор на вводе 16 м.

Канализация - раздельная: бытовая, производственная и водосточная. Спуск сточных вод в местные сети.

Отопление - водяная система от городской ТЭЦ, параметры воды 150-70°C.

Вентиляция - приточно-вытяжная механическая и естественная.

Горячее водоснабжение - бытовое от водоподогревателя.

Электрообеспечение - от местных сетей напряжением 380/220 в.

Слаботочные устройства - телефонная связь, электросигнализация, радиосигнализация.

Кран - 1 шт. Q = 1 т.

ДОПОЛНИТЕЛЬНЫЕ ДАННЫЕ

Применение конструкций серии КЭ-01-55, СТ-02-31 при привязке должно быть согласовано с подрядной строительной организацией. Сметная стоимость строительства определена с 1.1.69. Административно-бытовые помещения запроектированы по СНиП П-М.3-68. Проект разработан взамен типового проекта № 503-47.

СОСТАВ ПРОЕКТА

Альбом I - Пояснительная записка. Технологическая и архитектурно-строительная части	Альбом III - Электротехническая часть
Альбом II - Сантехническая часть	Альбом IV - Заказные спецификации
	Альбом V - Сметы.

Объем проектных материалов : 1060 форматок.

Проект распространяет: Новосибирский филиал ЦИТИ, 630051, г.Новосибирск, 51, пр.Дзержинского, 81

Ивл. №

Пасп. № 029934