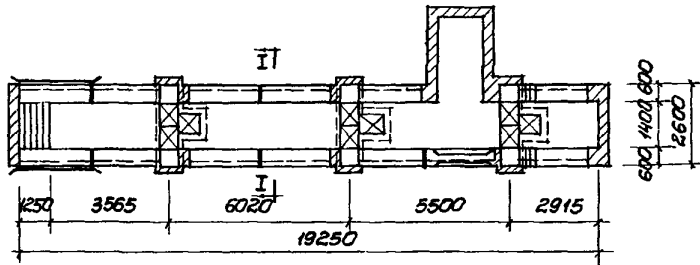
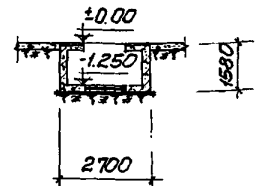
	<p>КАНАВЫ ИЗ СБОРНЫХ ЖЕЛЕЗОБЕТОННЫХ ЭЛЕМЕНТОВ                  ДЛЯ ТЕХНИЧЕСКОГО ОБСЛУЖИВАНИЯ И РЕМОНТА                  АВТОБУСОВ ЛИАЗ-677 И ИКАРУС-180</p>	<p>ПАСПОРТ                  ТИПОВОЙ ПРОЕКТ                  503-150                  УДК. 725.382</p>
<p>ЧАСТЬ                  2                  Раздел 5                  Подраздел                  503</p>	<p>Канавы предназначены для технического обслуживания и ремонта автобусов ЛИАЗ-677 и "ИКАРУС-180".                  Канавы оборудованы спаренными электромеханическими домкратами грузоподъемностью по 5 тн.</p>	<p>Разработан "Мосгортрано-проектом", Москва, Л-35, Раужская наб., д.22.                  Утвержден и введен в действие Мосгорисполкомом решение № II/35 от Ю/Ш-72г.</p>

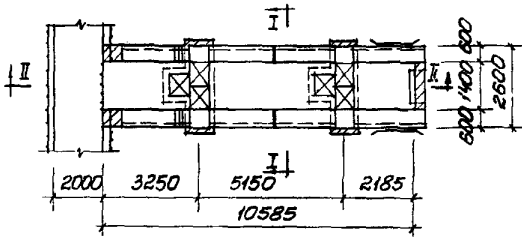


ПЛАН

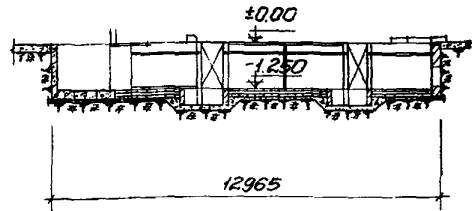


РАЗРЕЗ I-I

КАНАВА ДЛЯ АВТОБУСОВ ИКАРУС-180

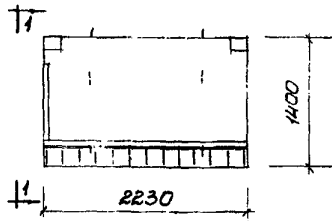


ПЛАН

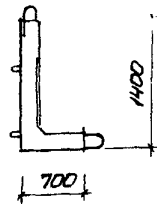


РАЗРЕЗ II-II

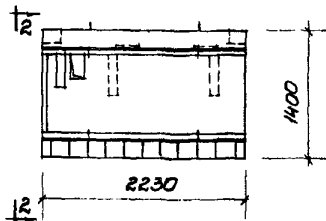
КАНАВА ДЛЯ АВТОБУСОВ ЛИАЗ-677



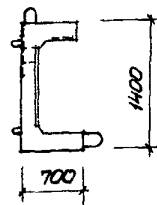
БЛОК БК-2



ПО I-I



БЛОК БК-1



ПО 2-2

## О П И С А Н И Е П Р О Е К Т А

Канавы тупикового типа из сборных железобетонных элементов предназначаются для технического обслуживания и ремонта автобусов ЛИАЗ-677 и ИКАРУС-180 в производственных помещениях автобусных парков. Проектом предусматривается стационарный метод ремонта автобусов.

Канавы оборудуются электромеханическими спаренными домкратами, люминесцентным и низковольтным переносным освещением, приточной вентиляцией.

В канавах для обслуживания автобусов ИКАРУС-180 устраивается приямок для осмотра, демонтажа и монтажа двигателей.

## ОСНОВНЫЕ ПОКАЗАТЕЛИ

Канавы для автобусов ЛИАЗ-677		
Длина	м	10,835
Ширина	"	1,40
Глубина	"	1,25
К-во домкратов	пар	2
Сметная стоимость	т.руб.	3,89
Канавы для автобусов ИКАРУС-180		
Длина	м	19,25
Ширина	"	1,40
Глубина	"	1,25
К-во домкратов	пар	3
Сметная стоимость	т.руб.	6,86

## РАСХОД МАТЕРИАЛОВ

Канавы для автобусов ЛИАЗ-677		
Стали	т	1,21
Бетона монолитного	м <sup>3</sup>	7,15
Железобетона сборного	"	8,83
Железобетона монолитного	"	2,07
Кирпича	т.шт	2,88
Канавы для автобусов ИКАРУС-180		
Стали	т	2,35
Бетона	м <sup>3</sup>	13,85
Железобетона сборного	"	13,50
Железобетона монолитного	"	3,87
Кирпича	т.шт	7,45

## СТРОИТЕЛЬНЫЕ КОНСТРУКЦИИ

Стеновые блоки - индивидуальные, типоразмеров - 3.  
 Лестницы - набивные бетонные на утрамбованном грунте.  
 Перемычки - сборные железобетонные по серии I.I39-I, типоразмеров-I.  
 Полы - из керамической плитки на цементном растворе.  
 Отделка внутренняя - облицовка глазурированной плиткой на цементном растворе.  
 Наибольший вес конструкции -  
 - стеновой блок 2,58 т.

## СОСТАВ ПРОЕКТА

Альбом I. Технологическая, архитектурно-строительная и электротехническая части.

Альбом II. Сметы.

## ДОПОЛНИТЕЛЬНЫЕ ДАННЫЕ.

Сметная стоимость строительства определена по нормам и ценам, установленным с I.I.69г.

Объем проектных материалов I20 форматки.

Проект распространяет: Новосибирский филиал ЦИТП  
 630051 Новосибирск, пр.Дзержинского, д.81