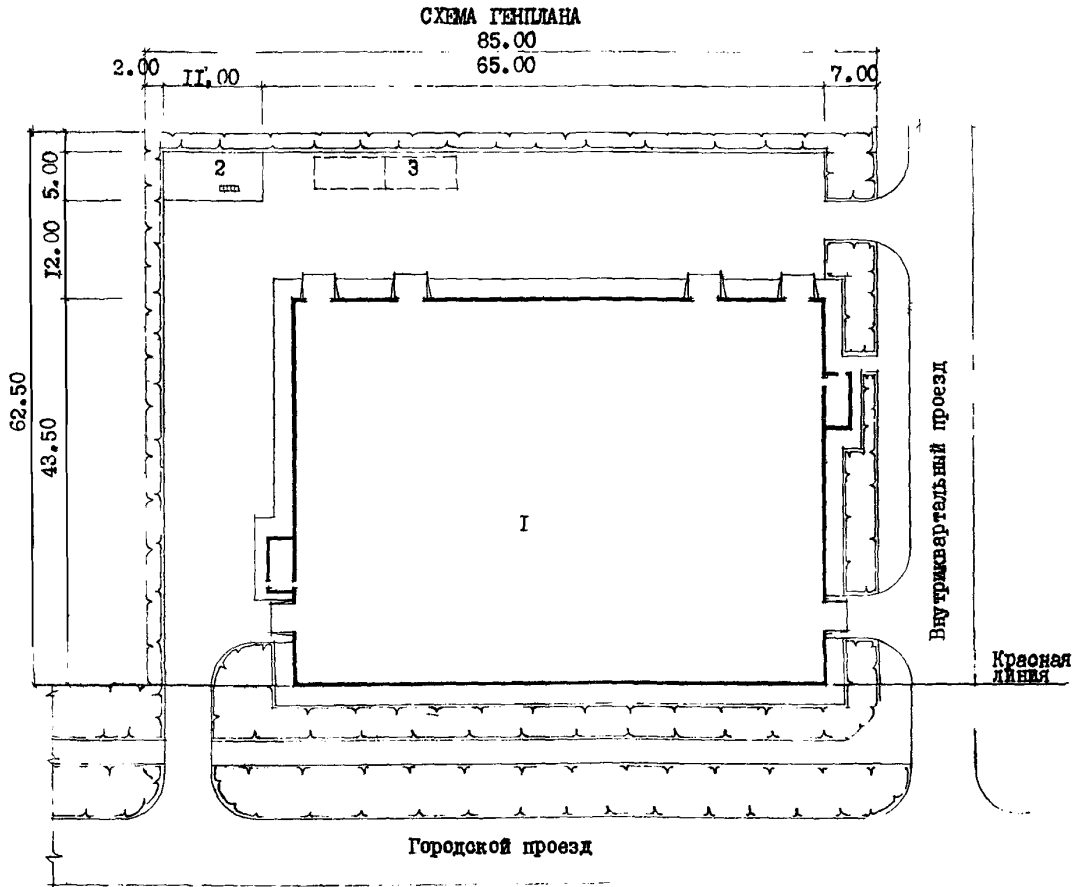
	<b>ГАРАЖ - СТОЯНКА</b> НА 300 ЛЕГКОВЫХ АВТОМОБИЛЕЙ, ПРИНАДЛЕЖАЩИХ ГРАЖДАНАМ.	<b>ПАСПОРТ</b> ТИПОВОЙ ПРОЕКТ № 503-141 УДК. 725.381:711.6
<b>ЧАСТЬ</b>  <b>2</b> Раздел 5 Подраздел 505	Область применения: районы с обычными геологическими условиями, с расчетной зимней температурой наружного воздуха $-20^{\circ}\text{C}$ , $-30^{\circ}\text{C}$ (основное решение), $-40^{\circ}\text{C}$ ; нормативная снеговая нагрузка 70, 100, 150 кг/м <sup>2</sup> ; нормативный скоростной напор ветра 27, 35, 45 кг/м <sup>2</sup> .	Разработан Ростовским филиалом Гипроавтотранс г.Ростов-на-Дону, ул.Московская, 73. Утвержден и введен в действие Минавтотрансом РСФСР, протокол от 16.12-1971г. № 182.



**ПЕРЕЧЕНЬ ОСНОВНЫХ ЗДАНИЙ И СООРУЖЕНИЙ**

№ п/п	Наименование	Площадь застройки	Строительный объем м <sup>3</sup>	Сметная стоимость тыс.руб.	№ типового проекта
1	Главный корпус	2790	26820	469,01	503-141
2	Площадка для мойки автомобилей	55,0	-	0,37	"-
3	Очистные сооружения ливневых и производственных стоков	55,0	-	7,47	"-

## ОПИСАНИЕ ПРОЕКТА

Гараж - стоянка предназначается для закрытого и открытого хранения легковых автомобилей, принадлежащих гражданам. Габариты автомобиля: длина - 4,3 м, ширина - 1,7 м, высота - 1,6 м. В гараже предусмотрено: 297 мест для закрытого хранения; 100 мест открытого хранения (на кровле) и 3 поста со смотровыми канавками для осмотра и обслуживания автомобилей силами владельцев.

Моечные работы осуществляются на открытой площадке шлангом от водопроводной сети.

Все руководство и обслуживание осуществляется управлением кооператива.

Водоснабжение, канализация, теплоснабжение, электроснабжение осуществляется от городских сетей.

ОСНОВНЫЕ ПОКАЗАТЕЛИ КОМПЛЕКСА  
РАСХОД НА КОМПЛЕКС.

Воды	м <sup>3</sup> /ч	2,59	Общее число работников (охрана)	3
Тепла	ккал/час	617700	Смен в сутки	3
Потребная мощность электроэнергии	квт	85,2		

## ПОКАЗАТЕЛИ ГЕНПЛАНА

Площадь участка	га	0,54
Плотность застройки	%	50

## ДОПОЛНИТЕЛЬНЫЕ ДАННЫЕ

Бытовые помещения разработаны в соответствии со СНиП П-М.3-68г.

Сметная стоимость определена в нормах и ценах, введенных с 1.01.1969г.


## СОСТАВ ПРОЕКТА

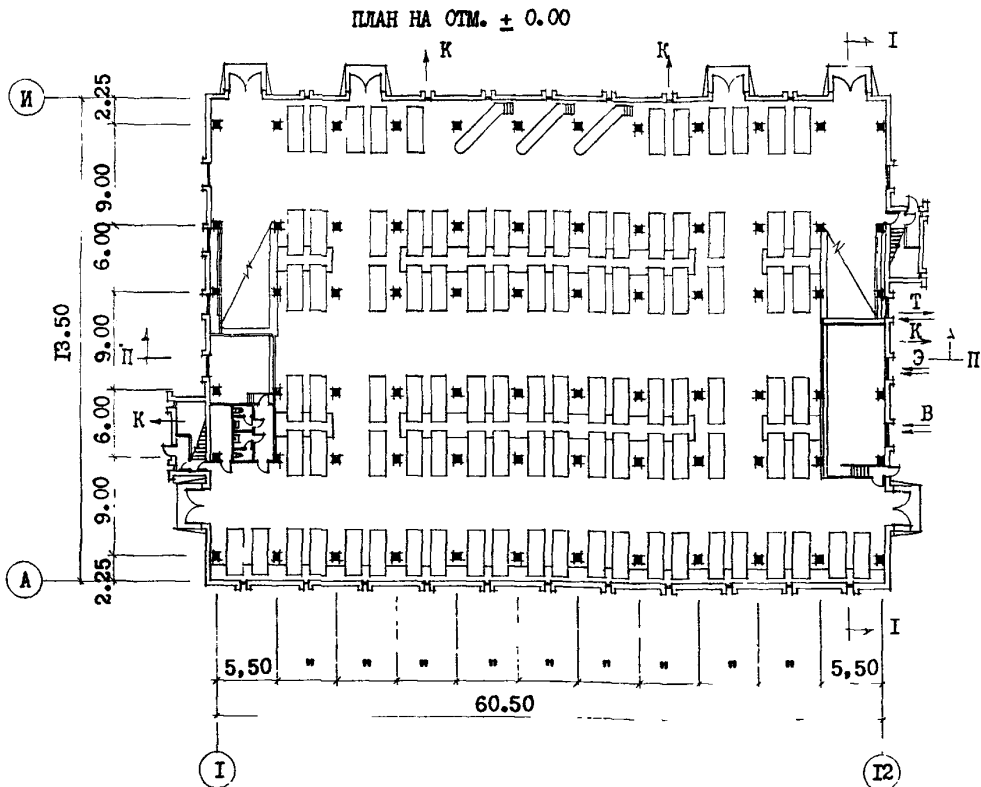
- Альбом I - Главный корпус. Архитектурно-строительная часть
- Альбом II - Главный корпус. Санитарно-техническая часть
- Альбом III - Главный корпус. Электротехническая часть и слаботочные устройства.
- Альбом IV - Главный корпус. Сметы.
- Альбом V - Заказные спецификации.

Объем проектных материалов - 842 формата.

Проект распространяет: Новосибирский филиал ЦИТП,  
630051 г.Новосибирск, 51, проспект Дзержинского, 81.

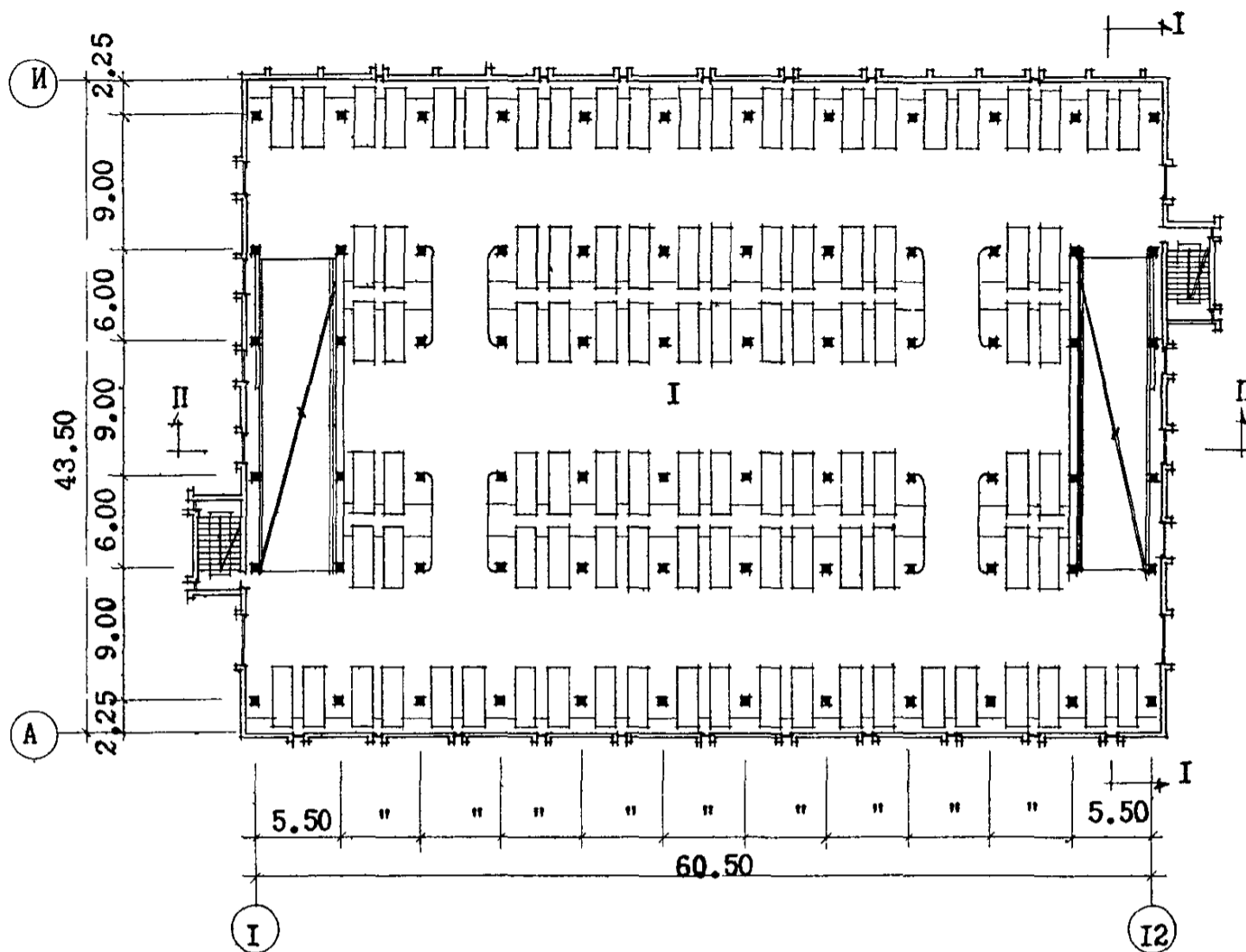
Ивв. №  
Пасп. № 029540

	<p>ГАРАЖ-СТОЯНКА НА 300 ЛЕГКОВЫХ АВТОМОБИЛЕЙ, ПРИНАД- ЛЕЖАЩИХ ГРАЖДАНАМ. ГЛАВНЫЙ КОРПУС.</p>	<p>ПАСПОРТ . ТИПОВОЙ ПРОЕКТ № 503-141 УДК. 725.381</p>
<p>ЧАСТЬ  <b>2</b> Раздел 5 Подраздел 503</p>	<p>Область применения: районы с обычными геологическими условиями, с расчетными температурами наружного воздуха <math>-20^{\circ}\text{C}</math>, <math>-30^{\circ}\text{C}</math> (основное решение), <math>-40^{\circ}\text{C}</math>; нормативная снеговая нагрузка 70, 100, 150 кг/м<sup>2</sup>; нормативный скоростной напор ветра 27, 35, 45 кг/м<sup>2</sup>;</p> <p>Степень долговечности - П; Степень огнестойкости - П.</p>	<p>Разработан Ростовским филиалом Гипроавтотранс г.Ростов-на-Дону, ул.Московская, 73. Утвержден и введен в действие Минавтотрансом РСФСР протокол от 16.12-1971г. № 182.</p>

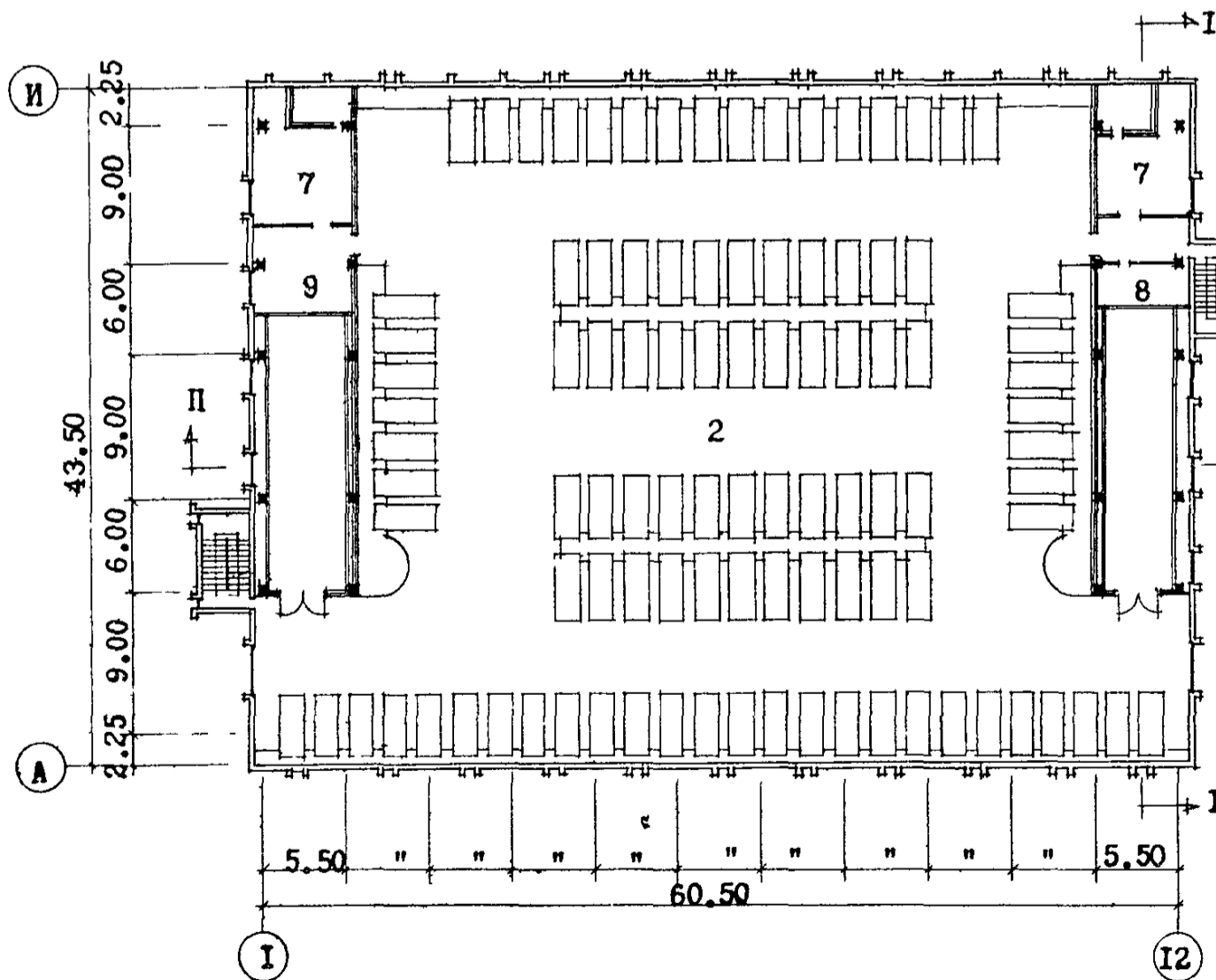


## ЭКСПЛИКАЦИЯ

№	Наименование	Площадь м <sup>2</sup>	№	Наименование	Площадь м <sup>2</sup>
1	Стоянка - закрытая	7192,7	6	Санузлы	6,0
2	" - открытая	2276,5	7	Венткамеры	105,0
3	Насосная	48,0	8	Электрощитовая	16,0
4	Кантора	31,0	9	Кладовая	39,0
5	Помещение охраны	10,0			

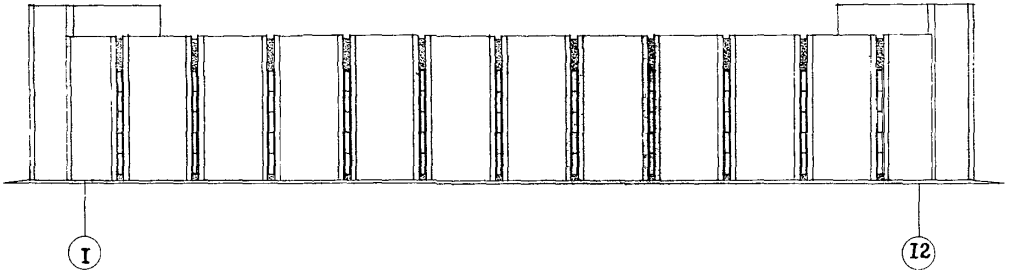


ПЛАН НА ОТМ.3.00 и 6.00

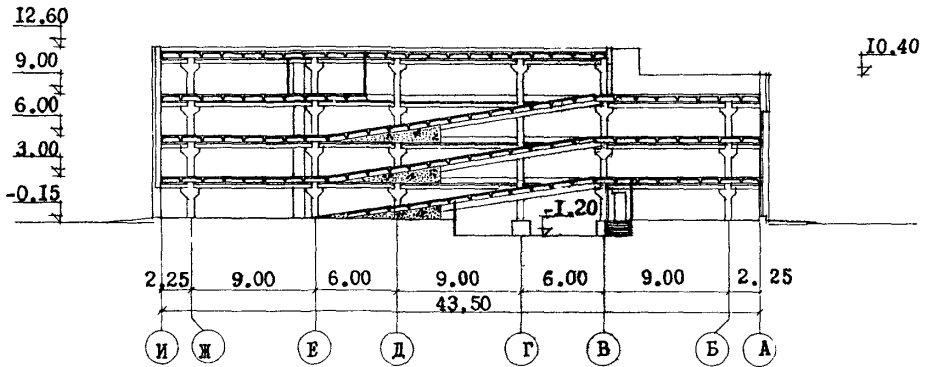


ПЛАН КРОВЛИ НА ОТМ.9.20

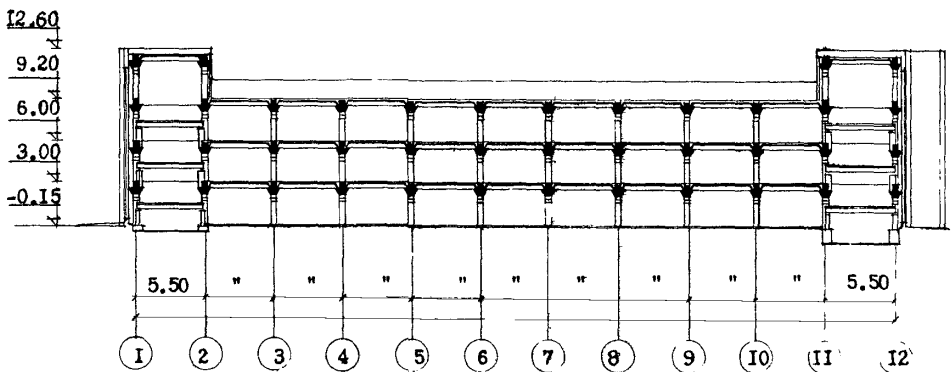
	Ростовский филиал ГИПРОАВТОТРАНС	ГАРАЖ - СТОЯНКА НА 300 ЛЕГКОВЫХ АВТОМОБИЛЕЙ, ПРИ- НАДЛЕЖАЩИХ ГРАЖДАНАМ	ТИПОВОЙ ПРОЕКТ № 503-14I	ПАСПОРТ ЛИСТ
-----------------------------------------------------------------------------------	-------------------------------------	------------------------------------------------------------------------------	-----------------------------	-----------------



Ф А С А Д



РАЗРЕЗ I-I



РАЗРЕЗ II-II

ОСНОВНЫЕ ПОКАЗАТЕЛИ			
ОБЪЕМ:			
строительный	м3	26820	
на одно машино-	"	89	
место			
ПЛОЩАДЬ			
застройки	м2	2790	
полезная	"	7960	
на одно машино-	"	26	
место			
РАСХОД МАТЕРИАЛОВ			
цемента	т	180	
стали	"	35	
железобетона	м3	2010	
в том числе			
сборного	"	1490	
лесоматериалов	"	51	
кирпича	т.шт.	552	
СМЕТНАЯ СТОИМОСТЬ			
общая	тыс.руб.	469,01	
строительно-мон-	"	463,54	
тажных работ			
оборудования	"	5,47	
1 м3 здания	"	17,40	
на одно машино-ме-			
сто с учетом 50%			
автомобилей стоя-			
щих на крыше	"	1340	
ТРУДОВЫЕ ЗАТРАТЫ			
на здание	чел.день	9340	
на 1 м3 здания	"	6,35	
ЭКСПЛУАТАЦИОННЫЕ ПОКАЗАТЕЛИ			
расход воды	л/сек.	2,64	
"	м3/сутки	13,96	
"	тепла	ккал/час	617700
в том числе:			
на отопление	ккал/час	367700	
на вентиляцию	"	250000	
потребная мощность			
электроэнергии	квт	85,2	

## СТРОИТЕЛЬНЫЕ КОНСТРУКЦИИ

Фундаменты - ленточные из сборных блоков серии I.II2-I вып.I и I.II6-I; монолитные, железобетонные, стаканного типа.

Колонны - сборные ж.б. применительно к серии ИИ-22-I, типоразмеров - 4.

Ригели - сборные ж.б. серии ИИ 23-I, ИИ 23-2, типоразмеров - 3.

Перекрытия - ж.б.плиты, серия ИИ24-I, ИИ24-4, типоразмеров - 2.

Стены - кирпичные.

Лестницы - сборные - ж.б. серии ИИ-65, типоразмеров - 3.

Покрытие - сборные ж.б. плиты, серия ИИ24-I, ИИ24-4, ПК-01-88, т/р - 4

Крыша - плоская, рулонная, из 5-ти слоев блостойкого рубероида с защитным покрытием из армированного бетона и асфальтобетона, утеплитель - неорганические плиты  $\gamma = 500$  кг/м3.

Перемишки - сборные ж.б. сериям КЭ-01-58 вып.2 и I.I39-I, вып.I

Полы - бетонные, из керамических плиток и линолеума.

Окна - ГОСТ II2I4-65, типоразмер-I, стеклопрофилит.

Отделка наружная - расшивка швов.

Отделка внутренняя - известковая и масляная окраска, облицовка керамической плиткой.

Наибольший вес конструкции - ж.б. колонна 7,5 т.

## ИНЖЕНЕРНОЕ ОБОРУДОВАНИЕ

Водопровод - объединенный, хозяйственно-питьевой и производственно-противопожарный Н=20 м от городских сетей.

Канализация - объединенная, фекальная и производственно-ливневая в городские сети.

Отопление - от городской теплосети, водяное с параметрами - 150°C - 70°C.

Вентиляция - общеобменная; приточно-вытяжная с механическим побуждением и естественная.

Электрооснащение - от местных сетей напряжение 380/220 в.

Слаботочные устройства - от местных сетей.

## ДОПОЛНИТЕЛЬНЫЕ ДАННЫЕ

Бытовые помещения разработаны в соответствии со СНиП П-М.3-68. Сметная стоимость определена в нормах и ценах, введенных с I.01.1969г.

## СОСТАВ ПРОЕКТА

- Альбом I - Главный корпус. Архитектурно-строительная часть.
- Альбом II - Главный корпус. Санитарно-техническая часть.
- Альбом III - Главный корпус. Электротехническая часть и слаботочные устройства.
- Альбом IV - Главный корпус. Сметы
- Альбом V - Заказные спецификации.

Объем проектных материалов 842 форматки.

Проект распространяет: Новосибирский филиал ЦИТП,  
630051 г.Новосибирск, 51, проспект Дзержинского, 81

Инв. №  
Пасп. № 029540

Стр.

ТИПОВОЙ ПРОЕКТ № 503-141