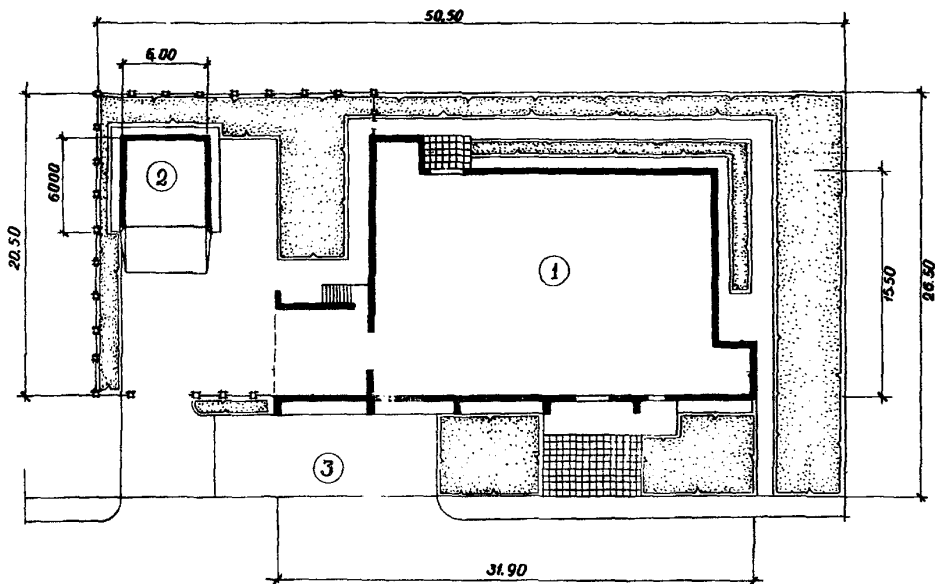
	РАЙОННОЕ ТРАНСПОРТНО-ЭКСПЕДИЦИОННОЕ ПРЕДПРИЯТИЕ II КАТЕГОРИИ	ПАСПОРТ ТИПОВОЙ ПРОЕКТ № 503-92 УДК. 725.38:711.6
<p>ЧАСТЬ</p> <p style="font-size: 2em; font-weight: bold;">2</p> <p>Раздел 5 Подраздел 503</p>	<p>Область применения: районы с обычными геологическими условиями, расчетной температурой наружного воздуха - 20°C, - 30°C; нормативная снеговая нагрузка - 100 кг/м²; нормативный скоростной напор ветра - 55 кг/м²</p>	<p>Разработан Новосибирским филиалом "Типривоттранс" Новосибирск -70, Каменская - 54. Утвержден и введен в действие Минвоттрансом РСФСР с 27/IX-71г. Протокол № 150 от 24/IX-71г</p>

СХЕМА ГЕНПЛАНА



ПЕРЕЧЕНЬ ОСНОВНЫХ ЗДАНИЙ И СООРУЖЕНИЙ

№ п/п	Наименование	Площадь застройки в м ²	Строительный объем в м ³	Сметная стоимость в тыс.руб.	№ типового проекта
I	Здание районного транспортно-экспедиционного предприятия II категории	438,7	2973,7	78,64	503-92
2	Склад лесоматериалов	40,6	153,2	2,05	—
3	Стоянка индивидуальных автомобилей	-	-	0,52	—

ОПИСАНИЕ ПРОЕКТА

Районное транспортно-экспедиционное предприятие (РТЭП) II категории предназначается для оказания транспортно-экспедиционных услуг населению районных центров с числом жителей до 50.000 человек.

Транспортно-экспедиционное предприятие выполняет следующие виды работ:

- а) Прием от населения и организаций заявок на перевозку грузов и пассажиров всеми видами транспорта.
- б) Упаковка и отправка грузов.
- в) Оформление перевозных, товарных и других документов.
- г) Все виды грузовых и пассажирских перевозок для населения и организаций.
- д) Обслуживание туристских групп.
- е) Прием предварительных заказов и продажа билетов на все виды междугородного, городского и пригородного транспорта.

Комплекс РТЭП представляет собой здание транспортно-экспедиционного предприятия, склад лесоматериалов и открытые стоянки автомобилей.

Здания и сооружения запроектированы с применением типовых сборных железобетонных конструкций, с наружными стенами из кирпича.

Водоснабжение, канализация, теплоснабжение и электроснабжение РТЭП предусмотрены с присоединением к городским сетям.

ОСНОВНЫЕ ПОКАЗАТЕЛИ КОМПЛЕКСА
РАСХОД НА КОМПЛЕКС

Воды	м ³ / час	0,624	Общее число работающих	чел.	50
Тепла	ккал/час	85170	В том числе производственный персонал	чел.	35
Потребная мощность электроэнергии	квт	18,61	Смен. в сутки		1,5

ПОКАЗАТЕЛИ ГЕНПЛАНА

Площадь участка	га	0,134
Плотность застройки	%	34,70

ДОПОЛНИТЕЛЬНЫЕ ДАННЫЕ


Основные показатели приведены для условий строительства при расчетной температуре наружного воздуха - 30°C. Проект РТЭП разработан для строительства в летних условиях. Бытовые помещения разработаны в соответствии со СНиП П-М. 3-68. Сметная стоимость определена в нормах и ценах, введенных с 1.1.1969 года.

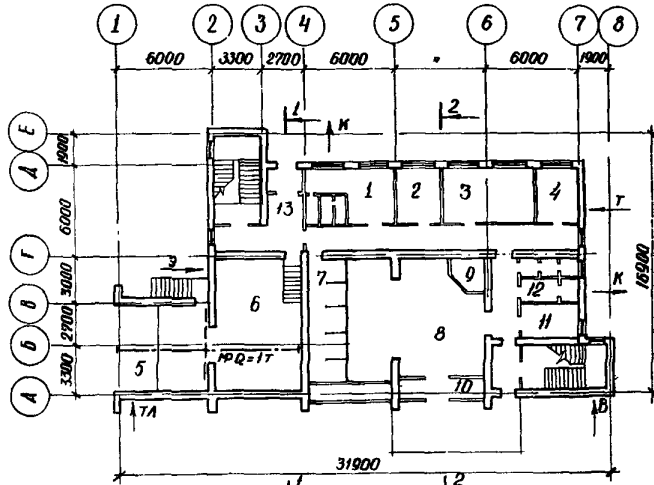
СОСТАВ ПРОЕКТА

- Альбом I - Архитектурно-строительные чертежи.
- Альбом II - Чертежи санитарно-технических систем и устройств, технологические чертежи, электротехнические чертежи, чертежи по связи и сигнализации.
- Альбом III - С м е т н.
- Альбом IV - Заказные спецификации.

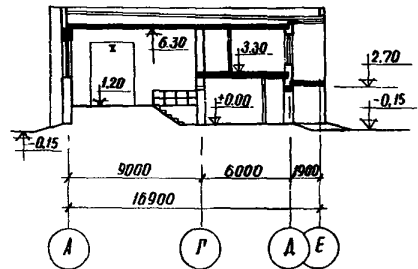
Объем проектных материалов 633 форматки

Проект распространяет: Новосибирский филиал ЦИТП
630051, Новосибирск-51, проспект Дзержинского, 81

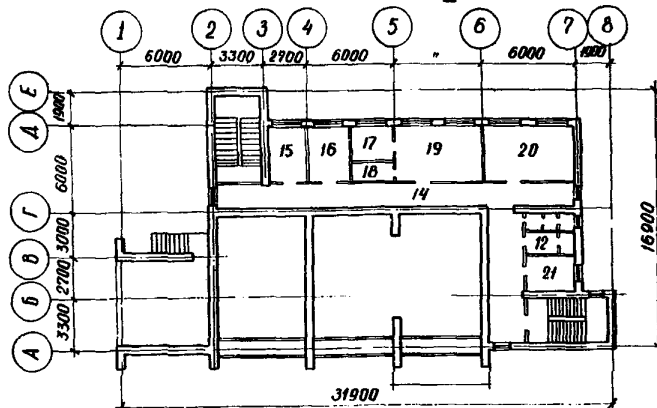
	РАЙОННОЕ ТРАНСПОРТНО-ЭКСПЕДИЦИОННОЕ ПРЕДПРИЯТИЕ II КАТЕГОРИИ ЗДАНИЕ РАЙОННОГО ТРАНСПОРТНО-ЭКСПЕДИЦИОННОГО ПРЕДПРИЯТИЯ	ПАСПОРТ ТИПОВОЙ ПРОЕКТ № 503-92 УЛК. 725.38
	Область применения: районы с обычными геологическими условиями, расчетной температурой наружного воздуха - 20°C, - 30°C; нормативная снеговая нагрузка - 100 кг/м ² ; нормативный скоростной напор ветра - 55 кг/м ² Класс здания - II Степень огнестойкости - II Степень долговечности - II	Разработан Новосибирским филиалом "Гипроавтотранс" Новосибирск -70, Каменская - 54 Утвержден и введен в действие Минавтотрансом РСФСР с 27/IX-71 г. Протокол №150 от 24/IX-71г
ЧАСТЬ 2 Раздел 5 Подраздел 503		



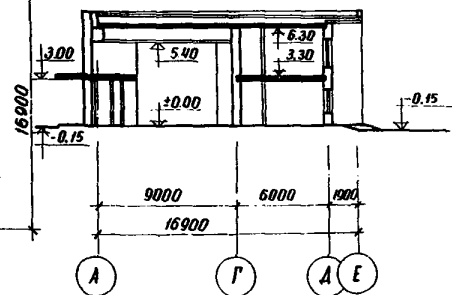
ПЛАН НА ОТМ. ± 0.00



РАЗРЕЗ I-I



ПЛАН НА ОТМ. 3.30



РАЗРЕЗ 2-2

ЭКСПЛИКАЦИЯ

1. Бытовые помещения производственного персонала	22,3 м ²	7. Билетные кассы, диспетчерская и справочное бюро	26,7 м ²	15. Помещение начальника и мастера	10,3 м ²
2. Шоферская и диспетчерская	11,5 "	8. Операционный зал	59,9 "	16. Кабинет начальника агентства	10,8 "
3. Узел связи	23,5 "	9. Кiosk	6,0 "	17. Комната главного бухгалтера	8,1 "
4. Тепловой пункт	10,9 "	10. Тамбур	8,9 "	18. Касса	3,5 "
5. Погрузочно-разгрузочная рампа	34,4 "	11. Камера хранения	8,2 "	19. Бухгалтерия	24,4 "
6. Тарно-упаковочное отделение (ТУО)	49,2 "	12. Санузлы	9,4 "	20. Отдел	23,0 "
		13. Вестибюль ТУО	5,8 "	21. Склад бланков	8,2 "
		14. Коридор	50,5 "		

ОСНОВНЫЕ ПОКАЗАТЕЛИ
ОБЪЕМ

СТРОИТЕЛЬНЫЕ КОНСТРУКЦИИ

Строительный	м3	2973,7
ПЛОЩАДЬ		
Застройки	м2	438,72
Полезная	"	516,74

РАСХОД МАТЕРИАЛОВ

Цемент	т	0,10
Стали	"	1,24
Железобетона	м3	263,39
В т.ч. сборного	"	192,75
Лесоматериалов	"	3,64
Кирпича	т.шт.	157,66

СМЕТНАЯ СТОИМОСТЬ

Общая	т.руб.	78,64
Строительно-монтажных работ	"	66,24
Оборудования	"	12,40
I м3 здания	руб	22,30
I м2 полезной площади	"	152,15

ТРУДОВЫЕ ЗАТРАТЫ

На здание	чел./дн.	1687,98
На I м3 здания	"	0,57

ЭКСПЛУАТАЦИОННЫЕ ПОКАЗАТЕЛИ

Расход воды	л/сек	1,12
" "	м3/сутки	1,13
" тепла	ккал/час	85170

В том числе:

на отопление	"	49470
" горячее водоснабжение	"	35700
Потребная мощность электроэнергии	квт	18,61

Фундаменты - ленточные, сборные из железобетонных и бетонных блоков по сериям I.II2-I, вып.I и I.II6-I, вып.I, т/р-5.

Междуэтажное перекрытие и покрытие - из сборных железобетонных панелей с круглыми пустотами по серии I.I41-I, вып.6 и 9, т/р-2.

Стены - кирпичные.

Перегородки - кирпичные и гипсолитовые.

Козырьки - монолитный и сборный железобетонный по серии ИИ-03-02, альбом 15-64, т/р-2.

Карнизные плиты - сборные железобетонные по серии ИИ-03-02, альбом 18-64, т/р-1.

Ригели - сборные железобетонные по серии ИИ-03-02, альбом 57, т/р-1.

Перемычки - сборные железобетонные по серии I.I39-I, вып.I, т/р-10.

Лестницы - сборные железобетонные марши и площадки по серии I.250-I, вып.I, т/р-: маршей -1, площадок - 2. Ограждение лестниц и площадок - металлическое, по серии ИИ-03-03, альбом 71-64.

Кровля - совмещенная, рулонная с наружным водостоком.

Утеплитель - плитный, $\gamma = 500$ кг/м3.

Плиты каналов и приямка - сборные железобетонные по серии ИС-01-04, вып.2, т/р-2.

Полы - из линолеума, мозаичные, бетонные, из керамической плитки, асфальтобетонные.

Ворота - раздвижные, индивидуального изготовления.

Двери - по ГОСТ 6629-64, серии I.I35-I, альбом I и индивидуальная стеклянная, т/р-9.

Окна - по ГОСТ 11214-65, т/р-2. Подоконные плиты - железобетонные по серии I.I36-I, вып.I, т/р-2.

Витраж - индивидуальный металлический с витринным стеклом.

Отделка: наружная - кладка кирпичная с расшивкой швов; внутренняя - сухая и мокрая штукатурка, штукатурка под "шубу"; мастичная, клеевая и масляная окраска; облицовка керамической плиткой и слоистым пластиком; подшивной потолок из плитки "Акмигран".

Наибольший вес конструкций - 3,25 т./Стойка рамы ворот/.

ИНЖЕНЕРНОЕ ОБОРУДОВАНИЕ

Водопровод объединенный - хозяйственно-питьевой.

Напор на вводе - II,73 м.

Канализация - бытовая с присоединением к городским сетям.

Отопление - водяное, теплоноситель - вода Тп-95°C Тс-70°C

Вентиляция - приточно-вытяжная, с механическим побуждением и естественная.

Горячее водоснабжение - бытовое.

Электроснабжение - от местных сетей 380/220 в.

Слаботочные устройства - телефон, радио, телевидение.

Электроталь $\varphi = I$ т.

СОСТАВ ПРОЕКТА

- Альбом I - Архитектурно-строительные чертежи.
- Альбом II - Чертежи санитарно-технических систем и устройств, технологические чертежи, электротехнические чертежи, чертежи по связи и сигнализации.
- Альбом III - С м е т ы.
- Альбом IV - Заказные спецификации.

Объем проектных материалов 633 форматки

Проект распространяет: Новосибирский филиал ЦИТИ
630051, Новосибирск-51, проспект Дзержинского, 81.