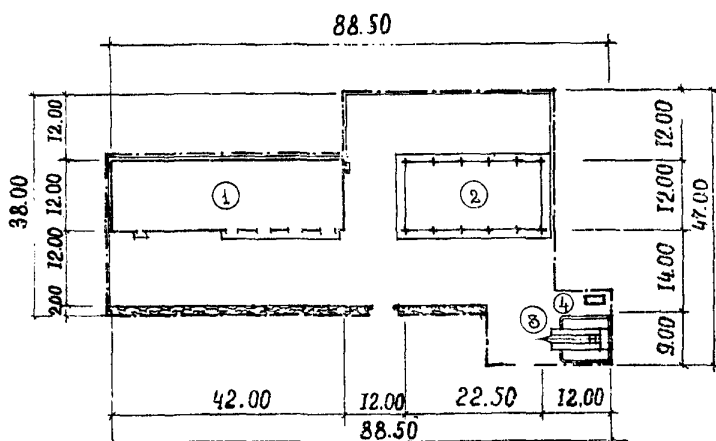
	ГАРАЖ НА 6 АВТОМАШИН И 6 ТРАКТОРОВ С НАВЕСОМ-СТОЯНКОЙ	П А С П О Р Т ТИПОВОЙ ПРОЕКТ № 503-II/71 УДК. 725.381:711.6
ЧАСТЬ 2 Раздел 5 Подраздел 503	Область применения: районы с обычными геологическими условиями, расчетной зимней температурой наружного воздуха -20°C , -30°C (основное решение); -40°C . Нормативная снеговая нагрузка 70, 100, 150 кг/м ² . Нормативный скоростной напор ветра 35 кг/м ² .	Разработан институтом "Союзгипролесхоз" И 3093, Москва, М-93, Б.Серпуховская, 24. Утвержден и введен в действие Гослесхозом СССР. Протокол № I от 26 апреля 1972 г.

СХЕМА ГЕНЕРАЛЬНОГО ПЛАНА



ПЕРЕЧЕНЬ ЗДАНИЙ И СООРУЖЕНИЙ

№ п.п.	Наименование	Площадь застройки, м ²	Строительный объем, м ³	Сметная стоимость, тыс. руб.	№ типовых проектов
1	Гараж на 6 автомашин и 6 тракторов	544,0	3029,0	69,16	503-II/71
2	Навес-стоянка	381,5	1935,9	10,28	503-II/71
3	Гараж на 25 автомобилей с воздушным обогревом двигателей автомобилей на открытой стоянке. Эстакада для мойки автомашин	32,0	-	1,96	503-68 Альбом II
4	Гараж на 25 автомобилей с воздушным обогревом двигателей автомобилей на открытой стоянке Грязеотстойник и бензоуловитель	1,5	-	0,85	503-68 Альбом II

ОПИСАНИЕ ПРОЕКТА

Проект представляет собой комплекс, состоящий из двух сооружений. Основное здание гаража предназначено для обеспечения профилактическими и текущими ремонтами 6 автомобилей, 6 тракторов и лесохозяйственного инвентаря, имеющихся на предприятиях, не обеспеченных собственной ремонтной базой. В гараже имеется два поста технического обслуживания и ремонта с одной осмотровой канавой и теплая стоянка на две автомашины. Вспомогательное здание навеса-стоянки имеет 10 машино-мест, с подводкой к ним горячего воздуха или горячей воды для обогрева двигателей машин в зимнее время. Теплоноситель подается из caloriferной, расположенной в здании гаража, к раздаточным устройствам по трубам, проложенным в подземном канале.

Оборудование гаража позволяет производить профилактические и текущие ремонты автомобилей и тракторов агрегатно-узловым методом. Станочно-инструментальный парк рассчитан на изготовление и реставрацию в собственных условиях несложных деталей и узлов оборудования.

На площадке также имеется эстакада для мойки автомашин, оборудованная бензоуловителем и грязеотстойником.

ОСНОВНЫЕ ПОКАЗАТЕЛИ КОМПЛЕКСА

РАСХОД НА КОМПЛЕКС

Воды	м ³ /сутки	1,34	Общее число работающих	- 16
Тепла	ккал/час	394300	В т.ч. рабочих	- 15
Потребная мощность электроэнергии	квт	63,3	Смен в сутки	- 1
			Годовая трудоемкость работ	- 7294 ч-час

ПОКАЗАТЕЛИ ГЕНПЛАНА

Площадь участка	га	0,28
Плотность застройки	%	32

ДОПОЛНИТЕЛЬНЫЕ ДАННЫЕ

С вводом в действие настоящего типового проекта типового проект 503-II исключается.

СОСТАВ ПРОЕКТА

Альбом I

Часть А. Гараж на 6 автомашин и 6 тракторов
 Технологическая часть
 Архитектурно-строительная часть
 Сантехническая часть
 Электротехническая часть


Часть Б. Навес-стоянка
 Архитектурно-строительные чертежи
 Сантехнические чертежи
 Электротехнические чертежи

Альбом II. С м е т

Часть А Гараж

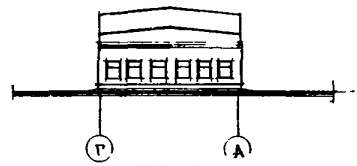
Часть Б Навес-стоянка

Объем проектных материалов - 624 форматки

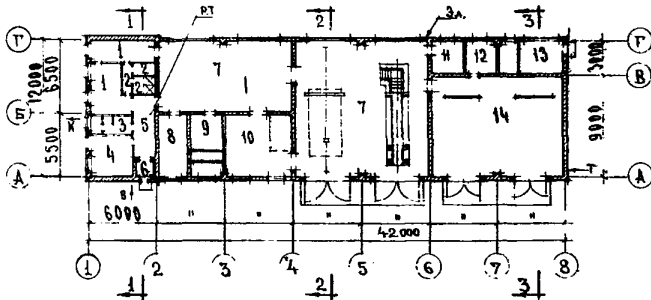
	<p align="center">ГАРАЖ НА 6 АВТОМАШИН И 6 ТРАКТОРОВ С НАВЕСОМ-СТОЯНКОЙ</p> <p align="center">ГАРАЖ</p>	<p align="center">П А С П О Р Т ТИПОВОЙ ПРОЕКТ № 503-ИИ/71</p> <p>УДК. 725.381</p>
<p>ЧАСТЬ 2 Раздел 4 Подраздел 503</p>	<p>Область применения: районы с обычными геологическими условиями, с расчетной зимней температурой наружного воздуха - 20°C; -30°C (основное решение) -40°C Нормативная снеговая нагрузка 70,100,150 кг/м² Нормативный скоростной напор ветра 35 кг/м² Класс зданий - П; степень огнестойкости - П; степень долговечности - П</p>	<p>Разработан институтом "Совэгипроектхоз" 113093, Москва, М-93, Б.Серпуховская, 24</p> <p>Утвержден и введен в действие Гослесхозом СССР протокол № I от 26 апреля 1972 года</p>



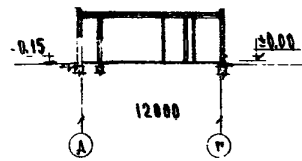
ФАСАД I-B



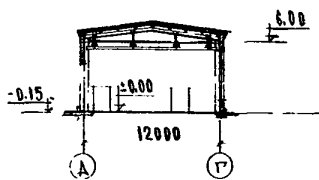
ФАСАД Г-A



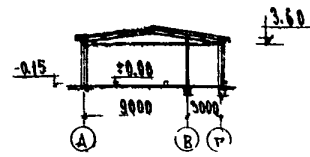
ПЛАН



РАЗРЕЗ I-I



РАЗРЕЗ 2-2

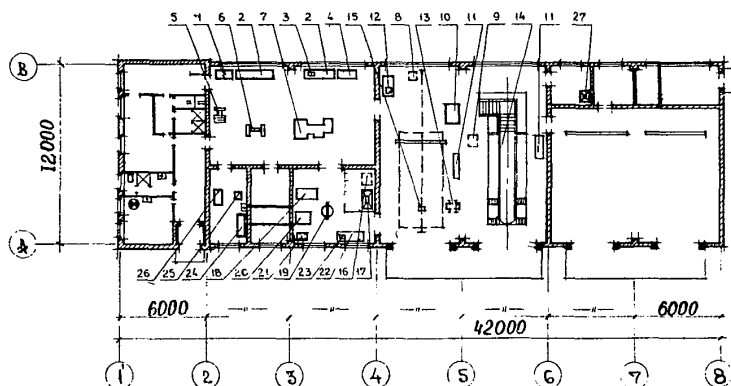


РАЗРЕЗ 3-3

ЭКСПЛИКАЦИЯ

1. Мужской гардероб	м ²	24,6	9. Вентнамера	м ²	14,8
2. Душевая	"	8,5	10. Кузнечно-сварочный участок	"	30,9
3. Санузел	"	6,0	11. Зарядная	"	7,9
4. Комната приема пищи	"	11,8	12. Кладовая запчастей	"	7,9
5. Коридор	"	12,9	13. Калориферная	"	16,5
6. Тамбур	"	2,3	14. Стоянка машин	"	104,8
7. Ремонтный участок	"	212,1			
8. Участок топливной аппаратуры	"	14,1			

ПЛАН РАЗМЕЩЕНИЯ ТЕХНОЛОГИЧЕСКОГО ОБОРУДОВАНИЯ



ЭКСПЛИКАЦИЯ

1	Стол монтажный металлический "5109"	-	1	шт.
2	Верстак слесарный на I раб.место "5101"	-	2	"
3	Пресс реечный ручной 3 т - настольный	-	1	"
4	Универсальный контрольно-испытательный стенд "УКС-60"	-	1	"
5	Точильно-шлифовальный 2-х сторонний станок "332Б"	-	1	"
6	Пресс гидравлический передвижной 10 т "2153-М2"	-	1	"
7	Комбинированный станок "М-95"	-	1	"
8	Компрессор воздушный передвижной "И136"	-	1	"
9	Точильно-шлифовальный станок "ЗА382"	-	1	"
10	Стенд для двигателей "2474"	-	1	"
11	Стол монтажный металлический "5109"	-	2	"
12	Электровулканизационный аппарат "6140"	-	1	"
13	Пресс гидравлический усилием 80 т ручной	-	1	"
14	Осмотровая канава	-	1	"
15	Электроталь грузоподъемностью 3 т "Т93-511"	-	1	"
16	Сварочный аппарат "ТД-300"	-	1	"
17	Стол для сварочных работ	-	1	"
18	Молот пневматический "ПМ-50"	-	1	"
19	Наковальня двурогая	-	1	"
20	Горн кузнечный на I огонь "ГАТ-2275"	-	1	"
21	Вентилятор дутьевой кузнечный СТД-57 № 3	-	1	"
22	Верстак для медницких работ "5105"	-	1	"
23	Печь муфельная настольная "ПМ-2"	-	1	"
24	Верстак для ремонта "5103"	-	1	"
25	Ванна для мойки деталей "МВ-045"	-	1	"
26	Стенд для испытания топливной аппаратуры "СДТА-1"	-	1	"
27	Шкаф для зарядки аккумуляторов "ПН-022А"	-	1	"

К 2	СОЮЗГИПРОДЕСХОЗ	Гараж на 6 автомашин и 6 тракторов с навесом-стоянкой Гараж	Типовой проект № 508-11/71	ПАСПОРТ лист
-----	-----------------	--	-------------------------------	-----------------

ОПИСАНИЕ ТЕХНОЛОГИЧЕСКОГО ПРОЦЕССА

Гараж предназначен для обеспечения профилактическими и текущими ремонтами автомобилей, тракторов и лесохозяйственного инвентаря, имеющихся на предприятиях, не обеспеченных собственной ремонтной базой.

Он рассчитан для хранения и технического обслуживания 6 автомашин и 6 тракторов.

В гараже имеется два поста технического обслуживания и ремонта с одной осмотровой канавой, теплая стоянка на две автомашины, открытая стоянка - навес на 10 машино-мест с подогревом двигателей машин в зимнее время.

Оборудование гаража позволяет производить профилактический и текущий ремонт автомобилей и тракторов агрегатно-узловым методом.

Станочно-инструментальный парк рассчитан на изготовление и реставрацию в собственных условиях несложных узлов и деталей оборудования.

ПРОИЗВОДСТВЕННАЯ ПРОГРАММА

Количество обслуживаемых машин:

автомобилей - 6

тракторов - 6

Годовая трудоемкость

работ - 7294 ч.час.

ПОТРЕБНОСТЬ В РЕСУРСАХ И СЫРЬЕ

Электроэнергии - 111800 квт.час.

Режим работы и штаты

Количество смен - 1

Общее число работающих - 16

в т.ч. рабочих - 9

водителей - 6

То же, в наибольшей

смене - 16

Коэффициент сменности - 1

ОСНОВНЫЕ ПОКАЗАТЕЛИ

ОБЪЕМ		
Строительный	м ³	3029,0
В т.ч. пристроенных бытовых помещений	"	310,0
На расчетную единицу	"	252,0

ПЛОЩАДЬ		
Застройки	м ²	544,0
В т.ч. пристроенных бытовых помещений	"	79,8
Полезная	"	480,0
Рабочая	"	458,2
На расчетную единицу	"	38,2

РАСХОД МАТЕРИАЛОВ

Цементы	т	48,8
Стали	"	2,28
Железобетона	м ³	193,2
В т.ч. сборного	"	79,8
Лесоматериалов	"	11,3
Кирпича	тыс. шт.	146,52

СМЕТНАЯ СТОИМОСТЬ

Общая	тыс. руб.	69,16
Строительно-монтажных работ	"	56,24
Оборудования	"	12,92
1 м ³ здания	руб.	18,55
1 м ² рабочей площади	"	122,50
На расчетную единицу	"	468,0

ТРУДОВЫЕ ЗАТРАТЫ

На здание	ч-дн.	1338,8
На 1 м ³ здания	"	0,44

ЭКСПЛУАТАЦИОННЫЕ ПОКАЗАТЕЛИ

Расход воды	л/сек	1,34	
	м ³ /сутки	1,40	
Расход тепла	ккал/час	328000	
	В т.ч.: на отопление	"	70000
	" на вентиляцию	"	214000
	" горячее водоснабжение	"	44000
Потребная мощность электроэнергии	квт	61,7	

СТРОИТЕЛЬНЫЕ КОНСТРУКЦИИ

Фундаменты - столбчатые монолитные. Ленточные сборные серии I.II6-I, вып. I, типоразмеров 3 и по серии I.II2-I, вып. I, типоразмеров I. Фундаментные балки серии КЭ-01-23, вып. I, типоразмеров I

Балки покрытия - сборные железобетонные серии ПК-01-06 в.8", типоразмеров I

Стены-кирпичные

Перегородки гипсобетонные, железобетонные, кирпичные армированные

Покрытие - сборные плиты серии ПК-01-III, типоразмеров I. Серии ПК-01-II9, типоразмеров I. Серии ИИ-03-02, альбом 23-64, типоразмеров I

Кровля рулонная 3-х и 4-х слойная

Утеплитель - пенобетон $\gamma = 400 \text{ кг/м}^3$

Полы - бетонные, цементные, клинкерные из керамической плитки,

Окна - переплеты деревянные ГОСТ 12506-67, типоразмеров 4. ГОСТ 11214-65 типоразмеров I

Двери - серии 2.435-6, типоразмеров I. Серии I.I85-I, альбом I, типоразмеров I. ГОСТ 6629-64, типоразмеров 2.

Ворота распашные - серии ПР-05-36.2, ПР-05-34.4, типоразмеров 2

Отделка наружная - из отборного кирпича с расшивкой швов, штукатурка цоколя, оконных и дверных откосов известково-цементным раствором

Отделка внутренняя - в производственных помещениях - клеевая покраска стен на высоту 2 м, выше - побелка

Окраска столярных изделий масляной краской

В бытовых помещениях - штукатурка стен и перегородок, окраска стен клеевой краской, устройство масляных панелей, облицовка стен глазурованной плиткой, затирка и побелка потолков во всех помещениях.

Наибольший вес конструкций - 4,5 т балка покрытия

ИНЖЕНЕРНОЕ ОБОРУДОВАНИЕ

Водопровод - хозяйственно-питьевой, противопожарный, объединенный от наружной сети. Напор на вводе - 10 м

Канализация - хозяйственно-бытовая, в наружную сеть

Отопление - централизованное водяное от наружных тепловых сетей. Температура подающей магистрали -95°, обратной - 70°C

Вентиляция - приточно-вытяжная с механическим побуждением

Горячее водоснабжение - от наружных сетей

Электроснабжение - от внешних сетей 380/220 вольт


ДОПОЛНИТЕЛЬНЫЕ ДАННЫЕ

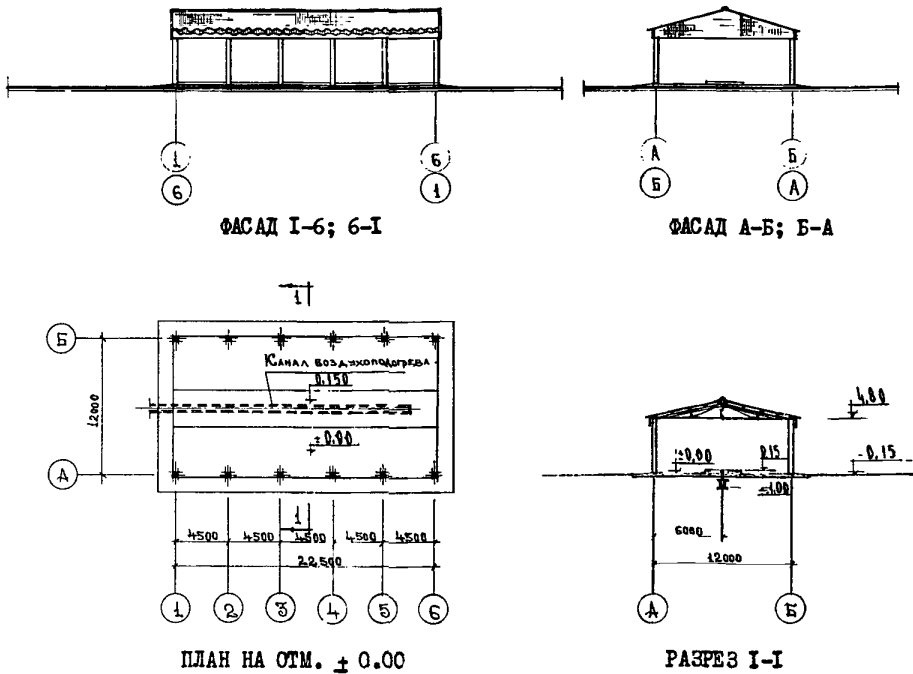
Сметы составлены в ценах, введенных с I/I-1969 года.
Проект разработан в соответствии с нормами СНиП II М3-68

СОСТАВ ПРОЕКТА

Альбом I - Технологические чертежи
Архитектурно-строительные чертежи
Сантехнические чертежи
Электротехнические чертежи
Альбом II - С м е т ы
Часть А - Гараж

Объем проектных материалов - 544 формата.

	ГАРАЖ НА 6 АВТОМАШИН И 6 ТРАКТОРОВ С НАВЕСОМ-СТОЯНКОЙ НАВЕС-СТОЯНКА	П А С П О Р Т ТИПОВОЙ ПРОЕКТ № 503-И/71 УДК. 725.381
ЧАСТЬ 2 Раздел 5 Подраздел 503	Область применения: районы с обычными геологическими условиями, с расчетной зимней температурой наружного воздуха -20°C ; -30°C (основное решение); -40°C Нормативный скоростной напор ветра 35 кг/м^2 Нормативная снеговая нагрузка - $70, 100, 150 \text{ кг/м}^2$ Класс здания - II Степень огнестойкости - II Степень долговечности - II	Разработан институтом "Совгипролесхоз" ИИ3093, Москва, М-93, Б.Серпуховская, 24 Утвержден и введен в действие Гослесхозом СССР Протокол № I от 26 апреля 1972 г.



ОПИСАНИЕ ПРОЕКТА

Навес-стоянка предназначена для открытого хранения автомашин, тракторов и лесозащитного инвентаря. Оборудована воздухоподогревом двигателей автомашин в зимнее время по типовому проекту № 503-И38 Гипроавтотранса.

ОСНОВНЫЕ ПОКАЗАТЕЛИ

СТРОИТЕЛЬНЫЕ КОНСТРУКЦИИ

ОБЪЕМ		
Строительный	м ³	1935,9
ПЛОЩАДЬ		
Застройки	м ²	331,5
Полезная	"	331,0
На расчетную единицу	"	20,7
РАСХОД МАТЕРИАЛОВ		
Цементы	т	16,5
Стали	"	0,62
Железобетона	"	25,1
в т.ч. сборного	"	10,9

СМЕТНАЯ СТОИМОСТЬ		
Общая	тыс.руб.	10,28
Строительно-монтажных работ	"	10,28
I м ² полезной площади	"	31,1
На расчетную единицу	"	860,0
ТРУДОВЫЕ ЗАТРАТЫ		
На здание	ч-дн.	182,0
На I м ³ здания	"	0,09

ЭКСПЛУАТАЦИОННЫЕ ПОКАЗАТЕЛИ		
Расход тепла на воздухоподогрев	ккал/час	66300
Потребная мощность электроэнергии	квт	1,6

Фундаменты	-	отдельно-стоящие сборные железобетонные, индивидуальные
Колонны	-	сборные железобетонные, серии КЭ-01-49, в.2, типоразмеров - I
Фермы стропильные	-	стальные, серии I.860-I, вып. I типоразмеров-I
Прогоны	-	стальные
Связи	-	стальные
Кровля	-	волнистые асбоцементные листы типа УВ
Пол	-	бетонный
Канал воздухоподогрева	-	сборные железобетонные лотки серии ИС-01-04, в.2; 6; 7; типоразмеров I
Отделочные работы	-	все стальные конструкции и элементы крепления покрываются лаком ЛК 177 по грунту 177

Наибольший вес конструкции - 2,3 т (колонна)

ИНЖЕНЕРНОЕ ОБОРУДОВАНИЕ

Электроснабжение от внешних сетей - 380/220 в

ДОПОЛНИТЕЛЬНЫЕ ДАННЫЕ

Сметы составлены в ценах, введенных с I/I-1969 года

СОСТАВ ПРОЕКТА

Альбом I - Архитектурно-строительные чертежи
Сантехнические чертежи
Электротехнические чертежи

Альбом II - Сметы
Часть Б - навес-стоянка
Объем проектных материалов 80 форматок