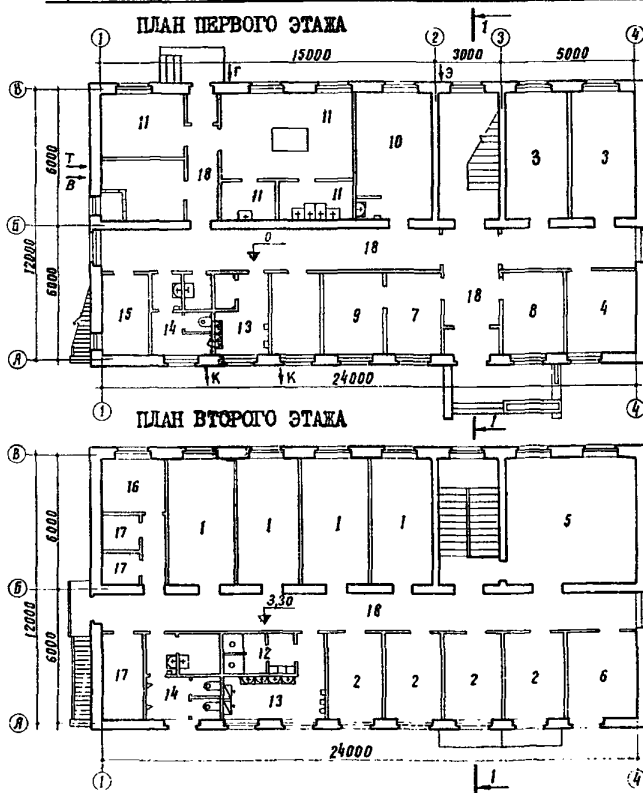
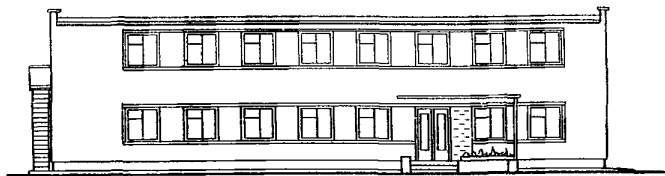
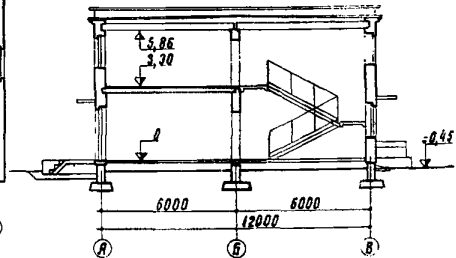
	КАРАУЛЬНОЕ ПОМЕЩЕНИЕ СТРЕЛКОВОЙ ВОЕННИЗИРОВАННОЙ ОХРАНЫ НА 60 ЧЕЛОВЕК	П А С П О Р Т ТИПОВОЙ ПРОЕКТ № 416-5-12
ЧАСТЬ 2 Раздел 4 Группа 416-5	Область применения - районы с обычными геологическими условиями, с расчетной зимней температурой воздуха -20° ; -30° ; (основное решение); -40°C . Нормативная снеговая нагрузка - 100 кг/м^2 . Нормативный скоростной напор ветра - 45 кг/м^2 . Класс здания II. Степень долговечности II. Степень огнестойкости II.	УДК 725.181.051.8 Разработан Гипропромтрансстроем, Москва К-64, Басманный тупик, д. 6-а. Утвержден и введен в действие МПС с 1 июля 1973 г. пр. № П-14000 от 23 мая 1973 г.

ГЛАВНЫЙ ФАСАД



РАЗРЕЗ I-I



ЭКСПЛИКАЦИЯ

1. Спальная комната на 3 чел.-4	15,5-14,9 м ²	10. Столовая	19,1 м ²
2. Спальная комната на 2 чел.-4	9,8-9,7 "	11. Кухня с подсобными помещениями	42,9 "
3. Комната отдыха смены на 4 чел.	16,2 "	12. Душевые	6,0 "
4. Комната отдыха смены на 2 чел.	11,2 "	13. Умывальные	17,2 "
5. Ленинская комната	32,8 "	14. Туалеты	13,6 "
6. Канцелярия	12,2 "	15. Сушильная камера	8,0 "
7. Комната начальника караула	8,6 "	16. Спецбыт.инвентарь	7,3 "
8. Комната чистки оружия	10,4 "	17. Кладовые белья и личных вещей	11,3 "
9. Комната хранения оружия	9,8 "	18. Вестибюль и коридоры	95,6 "

ОСНОВНЫЕ ПОКАЗАТЕЛИ			СТРОИТЕЛЬНЫЕ КОНСТРУКЦИИ		
ОБЪЕМ					
Строительный	м ³	2007	Фундаменты - сборные из железобетонных и бетонных блоков по серии I.II2-I в. I и серия I.II6-Iв. I, типоразмеров - IO.		
На расчетную единицу	"	33,45			
ПЛОЩАДЬ					
Застройки	м ²	315,8	Стены - сплошная кладка из пустотелого кирпича по ГОСТ 6316-55. Вариант: сплошная кладка из обыкновенного глиняного кирпича по ГОСТ 530-71.		
Рабочая	"	361,0			
На расчетную единицу	"	6,0	Перекрытия - преднапряженные панели с круглыми пустотами по серии ИИ-03-02, альбом 55,55А, типоразмеров-4.		
РАСХОД МАТЕРИАЛОВ					
Цемент	т	89,1	Перегородки - гипсобетонные из мелкозернистых плит по ГОСТ 6428-52 и армокирпичные.		
Стали	"	6,3			
Железобетона	м ³	116,0	Лестницы - сборные железобетонные по серии I.250-I вып. I, типоразмеров - 7.		
В том числе сборного	"	116,0			
Лесоматериалов	"	33,9	Крыша - совмещенная неветилируемая.		
Кирпича	тыс. шт.	112,9			
Бетона	м ³	97,0	Кровля - четырехслойная рулонная. Утеплитель $\gamma = 500$ кг/м ³ .		
СМЕТНАЯ СТОИМОСТЬ					
Общая	тыс. руб.	55,36	Полы - из линолеума, керамических плиток, бетонные и цементные.		
Строительно-монтажных работ	"	50,01			
Оборудования	"	5,35	Окна - деревянные со спаренными переплетами по ГОСТ II214-65; типоразмеров - 2.		
I м ³ здания	руб.	24,92			
I м ² рабочей площади	"	138,53	Двери - деревянные щитовые, внутренние по ГОСТ 6629-64; наружные по серии I.I35-I, ал. I, типоразмеров - 5.		
На расчетную единицу	"	83,35			
ТРУДОВЫЕ ЗАТРАТЫ			ИНЖЕНЕРНОЕ ОБОРУДОВАНИЕ		
На здание	чел. дн.	1352	Водопровод - хозяйственно-питьевой от станционной сети. Напор на вводе 12,0 м.		
На I м ³ здания	"	0,67			
ЭКСПЛУАТАЦИОННЫЕ ПОКАЗАТЕЛИ			Канализация - хозяйственно-бытовая в станционную сеть.		
Расход воды	л/сек.	2,03			
" "	м ³ /сутки	3,36	Отопление - центральное водяное от внешнего источника, система с нижней разводкой, параметры 70-95 °С.		
Расход тепла	ккал/ч	67310			
В том числе:			Вентиляция - приточно-вытяжная с механическим и естественным побуждением.		
на отопление	ккал/ч	47860			
" вентиляцию	"	19450	Горячее водоснабжение - от газовых водонагревателей. Вариант - от змеевика в кухонной плите при работе плиты на твердом топливе.		
" горячее водоснабжение	"	-			
Потребная мощность электроэнергии	квт	18,8	Газификация - газовая плита на кухне, газовые водонагреватели: на кухне - АГВ, в душевых и умывальных - КГИ.		
Расход газа	м ³ /час	16,3			
			Освещение - лампами накаливания и люминесцентными от сети 380-220 в.		
			Энергоснабжение силового оборудования - от местных низковольтных сетей напряжением 380-220 в.		
			Оборудование кухни - газовые плиты ПГС-2 и ПГСШ-2. Слаботочные устройства - радиотелефон и телефон.		

ДОПОЛНИТЕЛЬНЫЕ ДАННЫЕ

Показатели приведены для района с расчетной зимней температурой - 30°С.
 В проекте дан вариант с кухонной плитой на твердом топливе.
 Сметная стоимость строительства определена по нормам и ценам, установленным с I января 1969г.

Сметная стоимость дана для варианта здания с центральным отоплением.

СОСТАВ ПРОЕКТА

Альбом I. Архитектурно-строительная, санитарно-техническая, электротехническая и слаботочная части.

Альбом II. С м е т а

Объем проектных материалов 280 форматок.

Проект распространяет ШП Главтранспроекта
 IO7005 Москва, Б-5, Ольховская ул. дом 33

Инв. № 830

Пасп. № 030995