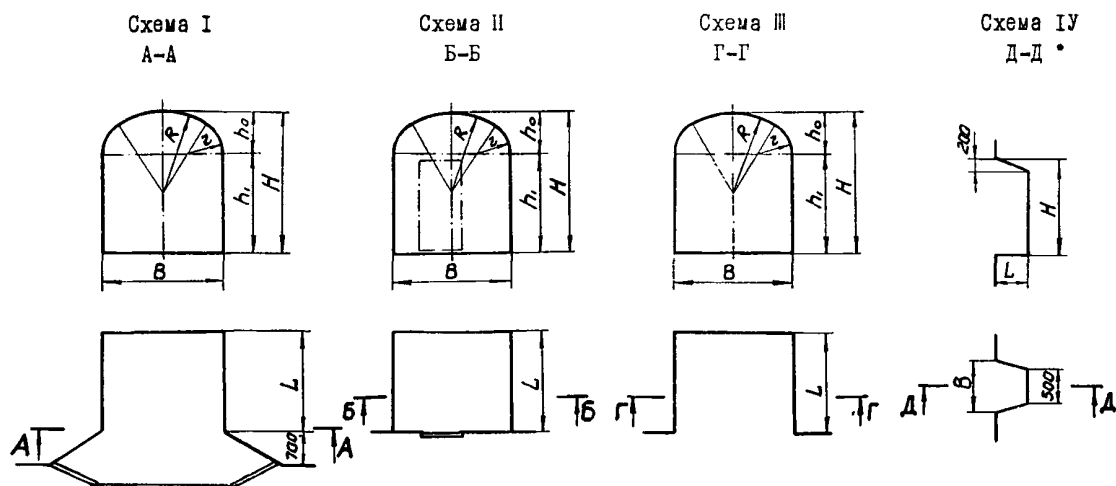
	НИШИ РАЗНОГО НАЗНАЧЕНИЯ ДЛЯ РУДНИКОВ ЧЕРНОЙ МЕТАЛЛУРГИИ	П А С П О Р Т ТИПОВОЙ ПРОЕКТ № 403-3-45 УДК 622.2
<p>ЧАСТЬ <b>2</b></p> <p>Раздел 4 Группа 403-3</p>	Область применения - рудники железорудной промышленности	<p>Разработан институтом "Кривбасспроект", г.Кривой Рог, проспект Карла Марк- са, 40</p> <p>Утвержден и введен в действие Министерством черной металлургии СССР с 2.XII. 1972 г. Приказ №803 от 2.XII. 1972 г.</p>




КОНСТРУКТИВНЫЕ РАЗМЕРЫ НИШ

Схема	Альбом	Наименование	Размеры в свету, мм						
			B	H	L	h <sub>0</sub>	h <sub>1</sub>	R	z
I	2	3	4	5	6	7	8	9	10
I	I	Ниша сигнальной аппаратуры (исполнение I)	2200	2600	2100	750	1850	1500	550
		Ниша сигнальной аппаратуры (исполнение II)	2200	2600	1500	750	1850	1500	550
Ниша распределительного пункта 0,4 кв		2600	2650	3200	850	1800	1800	700	
Ниша электрооборудования опрокидывателя		2000	2550	3000	650	1900	1400	500	
III		Ниша привода стрелочного перевода	1200	1900	1000	600	1300	600	-
III	II	Ниша осветительного распределительного пункта и секционного разъединителя с контактором (ОРП и СРК)	2000	2650	800	650	2000	1400	500

I	2	3	4	5	6	7	8	9	10
III	II	Ниша секционного разъединителя с контактором (СРК)	1200	1850	600	600	1250	600	-
		Ниша группового распределительного пункта и секционного разъединителя с контактором (ГРП и СРК)	2000	2650	1000	650	2000	1400	500
		Ниша контактора (секционного разъединителя, приключательного пункта) (К или СР или ПП)	1000	1750	600	500	1250	500	-
		Ниша двух групповых распределительных пунктов и секционного разъединителя с контактором (2ГРП и СРК)	3500	3150	1000	1150	2000	2400	900
		Ниша осветительного распределительного пункта (ОРП)	1000	2500	800	500	2000	500	-
		Ниша осветительного распределительного и приключательного пунктов (ОРП и ПП)	1500	2500	800	500	2000	1050	400
III	IV	Ниша для водоотделителей емкостью 0,25 и 0,5 м <sup>3</sup>	2000	2200	1400	650	1550	1400	500
		Ниша для водоотделителя емкостью 1,0 м <sup>3</sup>	2600	2400	1900	850	1550	1800	700
		Ниша для водоотделителя емкостью 1,5 м <sup>3</sup>	2600	2600	1900	850	1750	1800	700
		Ниша для водоотделителя емкостью 2,0 м <sup>3</sup>	2600	2800	1900	850	1950	1800	700
		Ниша для водоотделителя емкостью 2,5 м <sup>3</sup>	2600	3000	1900	850	2150	1800	700
IV		Ниша питьевого фонтанчика	800	850	350	-	-	-	-

## ОПИСАНИЕ ПРОЕКТА

Ниши равного назначения выполнены для условий проходки в породах с коэффициентом крепости 3+I4 по шкале проф. Протоdjяконова и служат для размещения в них электротехнического и механического оборудования.

 2	Кривбасспроект	Ниши разного назначения для	Типовой проект	Паспорт Лист 2
		рудников черной металлургии	403-3-45	

## ОСНОВНЫЕ ПОКАЗАТЕЛИ НИШ

Наименование	Вид крепи	Выемка, м <sup>3</sup>	Бетон, м <sup>3</sup>	Набрызг бетон, м <sup>3</sup>	Торкрет бетон, м <sup>3</sup>	Цемент, т	Металло конст- рукция, кг	Стои- мость, тыс.руб
1	2	3	4	5	6	7	8	9
Ниша сигнальной аппаратуры (исполнение I)  Альбом I	Монолитный железобетон	25,0	9,89	-	-	2,8	795,21	1,10
Ниша сигнальной аппаратуры (исполнение II)  Альбом I	Монолитный железобетон	20,3	8,39	-	-	2,3	676,86	0,92
Ниша распределительного пункта 0,4 кв  Альбом I	Штанговая со стальной сеткой и торкрет-бетоном	24,25	-	-	2,62	2,0	520,64	0,97
	Штанговая со стальной сеткой и набрызг-бетоном	27,25	-	7,24	-	2,9	531,51	1,14
	Монолитный железобетон	29,55	10,64	-	-	3,0	737,33	1,07
Ниша электрооборудования опрощивателя  Альбом I	Штанговая со стальной сеткой и торкрет-бетоном	17,25	-	-	1,92	1,5	156,62	0,69
	Штанговая со стальной сеткой и набрызг-бетоном	19,65	-	4,84	-	1,9	165,38	0,75
	Монолитный железобетон	21,85	8,31	-	-	2,3	282,86	0,78
Ниша привода стрелочного перевода  Альбом I	Штанговая со стальной сеткой и торкрет-бетоном	2,5	-	-	0,47	0,4	44,22	0,15
	Штанговая со стальной сеткой и набрызг-бетоном	3,0	-	1,3	-	0,5	46,86	0,18
	Монолитный железобетон	3,4	1,89	-	-	0,5	50,57	0,15
Ниша осветительного распределительного пункта и секционного разъединителя с контактором (ОРП и СРК)  Альбом II	Штанговая со стальной сеткой и торкрет-бетоном	4,5	-	-	0,69	0,55	44,77	0,21
	Штанговая со стальной сеткой и набрызг-бетоном	5,0	-	1,8	-	0,72	46,86	0,25
	Монолитный железобетон	5,6	2,87	-	-	0,79	77,02	0,25
Ниша секционного разъединителя с контактором (СРК)  Альбом II	Штанговая со стальной сеткой и торкрет-бетоном	1,5	-	-	0,7	0,56	41,46	0,11
	Штанговая со стальной сеткой и набрызг-бетоном	1,8	-	0,86	-	0,34	42,78	0,13
	Монолитный железобетон	1,8	1,19	-	-	0,33	57,99	0,10

1	2	3	4	5	6	7	8	9
Ниша группового распределительного пункта и секционного разъединителя с контактором (ГРП и СРК)  Альбом II	Штанговая со стальной сеткой и торкрет-бетоном	5,6	-	-	0,8	0,64	46,23	0,25
	Штанговая со стальной сеткой и набрызг-бетоном	6,3	-	2,25	-	0,9	48,42	0,3
	Монолитный железобетон	7,0	3,65	-	-	1,0	77,02	0,31
Ниша контактора (секционного разъединителя, приключательного пункта) (к или СР или ПП)  Альбом II	Штанговая со стальной сеткой и торкрет-бетоном	1,2	-	-	0,26	0,22	41,18	0,10
	Штанговая со стальной сеткой и набрызг-бетоном	1,5	-	0,78	-	0,31	42,1	0,12
	Монолитный железобетон	1,6	1,24	-	-	0,35	54,01	0,09
Ниша двух групповых распределительных пунктов и секционного разъединителя с контактором (2 ГРП и СРК)  Альбом II	Штанговая со стальной сеткой и торкрет-бетоном	10,9	-	-	1,35	1,0	77,75	0,38
	Штанговая со стальной сеткой и набрызг-бетоном	12,0	-	3,49	-	1,4	81,67	0,45
	Монолитный железобетон	12,8	5,16	-	-	1,4	78,4	0,38
Ниша осветительного распределительного пункта (ОРП)  Альбом II	Штанговая со стальной сеткой и торкрет-бетоном	2,2	-	-	0,44	0,35	42,56	0,14
	Штанговая со стальной сеткой и набрызг-бетоном	2,8	-	1,4	-	0,56	55,42	0,19
	Монолитный железобетон	3,0	2,06	-	-	0,58	54,01	0,15
Ниша осветительного распределительного и приключательного пунктов (ОРП и ПП)  Альбом II	Штанговая со стальной сеткой и торкрет-бетоном	3,2	-	-	0,58	0,46	43,39	0,17
	Штанговая со стальной сеткой и набрызг-бетоном	3,8	-	1,62	-	0,65	45,16	0,21
	Монолитный железобетон	3,9	2,43	-	-	0,2	89,37	0,19
Ниша для водоотделителей емкостью 0,25 и 0,5 м³  Альбом IV	Штанговая со стальной сеткой и торкрет-бетоном	6,1	-	-	0,75	0,6	49,46	0,27
	Штанговая со стальной сеткой и набрызг-бетоном	7,2	-	2,16	-	0,86	53,32	0,32
	Монолитный железобетон	8,7	3,8	-	-	1,0	160,55	0,32
Ниша для водоотделителя емкостью 1,0 м³  Альбом IV	Штанговая со стальной сеткой и торкрет-бетоном	12,1	-	-	1,94	1,5	96,17	0,51
	Штанговая со стальной сеткой и набрызг-бетоном	13,7	-	4,0	-	1,6	102,22	0,57
	Монолитный железобетон	17,1	6,5	-	-	1,8	269,32	0,55

К 2	Кривбасспроект	Ниши разного назначения для рудников черной металлургии	Типовой проект 403-3-45	Паспорт Лист 3

I	2	3	4	5	6	7	8	9
Ниша для водоот-делителя емкостью 1,5 м <sup>3</sup>  Альбом IV	Штанговая со стальной сеткой и торкрет-бетоном	12,7	-	-	1,96	1,6	96,17	0,53
	Штанговая со стальной сеткой и набрызг-бетоном	14,8	-	4,2	-	1,7	102,22	0,59
	Монолитный железобетон	18,2	6,7	-	-	1,9	269,32	0,66
Ниша для водоот-делителя емкостью 2,0 м <sup>3</sup>  Альбом IV	Штанговая со стальной сеткой и торкрет-бетоном	14,4	-	-	2,1	1,7	96,17	0,56
	Штанговая со стальной сеткой и набрызг-бетоном	16,0	-	4,7	-	1,9	102,22	0,64
	Монолитный железобетон	19,6	7,3	-	-	2,0	269,32	0,61
Ниша для водоот-делителя емкостью 2,5 м <sup>3</sup>  Альбом IV	Штанговая со стальной сеткой и торкрет-бетоном	15,3	-	-	2,2	1,8	96,17	0,59
	Штанговая со стальной сеткой и набрызг-бетоном	17,0	-	4,9	-	2,0	102,22	0,66
	Монолитный железобетон	20,8	7,6	-	-	1,4	269,32	0,65
Ниша питьевого фонтанчика  Альбом IV	Штанговая со стальной сеткой и торкрет-бетоном	0,25	-	-	0,1	0,08	-	0,01
	Штанговая со стальной сеткой и набрызг-бетоном	0,35	-	0,28	-	0,1	-	0,03
	Монолитный железобетон	0,4	0,42	-	-	0,1	-	0,03

## СТРОИТЕЛЬНЫЕ КОНСТРУКЦИИ

Для крепления ниш разного назначения использованы следующие материалы: бетон марки 150, железобетонная штанга, металлические сетки № 80-4 и № 100-5 ГОСТ 5336-67.

Кабельные каналы в нишах электротехнического оборудования перекрываются металлическими листами.

## ДОПОЛНИТЕЛЬНЫЕ ДАННЫЕ

Сметная стоимость строительства определена в нормах и ценах, введенных с 1 января 1969 г.

## СОСТАВ ПРОЕКТА:

Альбом I	Ниши околоствольного комплекса. Пояснительная записка и горностроительные чертежи.
Альбом II	Ниши электротехнического оборудования. Пояснительная записка и горностроительные чертежи.
Альбом III	Электротехническое оборудование ниш. Пояснительная записка и электротехнические чертежи.
Альбом IV	Ниши водоотделителей. Пояснительная записка и горностроительные чертежи.
Альбом V	Установка водоотделителей. Пояснительная записка и технологические чертежи.
Альбом VI	Дверь решетчатая откатная проемом 800x1000. Пояснительная записка и механические чертежи.
Альбом VII	Ограждение ниши сигнальной аппаратуры. Пояснительная записка и механические чертежи.
Альбом VIII	Сметы.

Объем проектных материалов 372 форматки

Проект распространяет: Киевский филиал Центрального института типового проектирования  
252057, Киев, ул. Эжена Потье, 12

Инвентарный №  
Паспорт № 030516