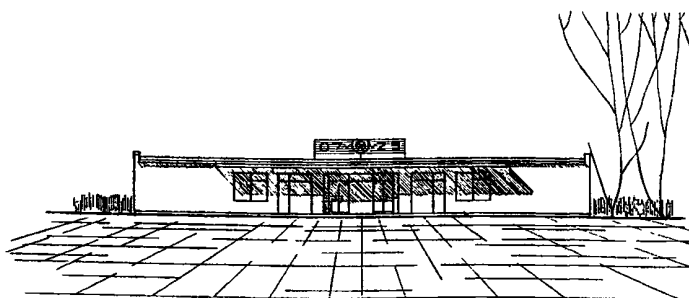
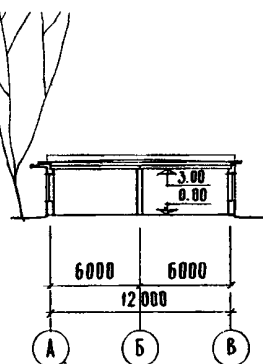


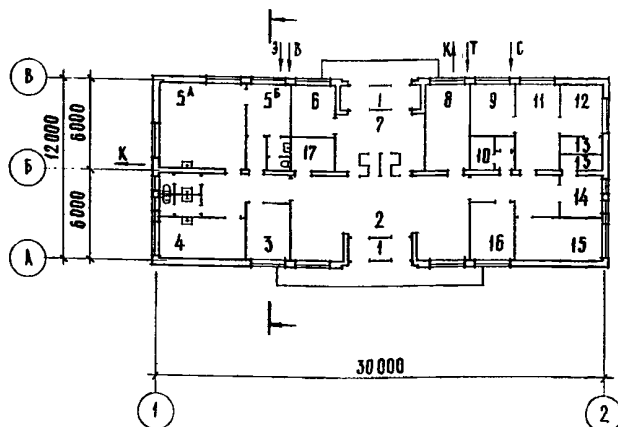
	<b>ОДНОЭТАЖНЫЕ ПРОХОДНЫЕ ПУНКТЫ</b> <b>ТИП-1 ПРОХОДНОЙ ПУНКТ НА 3-4 ПРОХОДА</b>	<b>П А С П О Р Т</b> <b>ТИПОВОЙ ПРОЕКТ</b> <b>416-5-9 ТИП - I</b> УДК 725.18.051.8
<b>ЧАСТЬ</b>  <b>2</b>  Раздел 4 Группа 416-5	Область применения - III климатический район. Нормативная снеговая нагрузка - 100 кг/м <sup>2</sup> Нормативный скоростной напор ветра - 35 кг/м <sup>2</sup> Степень долговечности - II Степень огнестойкости - II Класс здания - II	Разработан институтом ЦНИИпромзданий Москва И-239, Дмитровское шоссе, 60-б  Утвержден и введен в дей- ствие Госстроем СССР от 2/Х-1972 г.



ФАСАД ПО ОСИ "А"



РАЗРЕЗ



П Л А Н

## ЭКСПЛИКАЦИЯ

1. Тамбуры	15,39м <sup>2</sup>
2. Вестибюль	57,12"
3. Помещение выдачи пропусков	10,75"
4. Фотолаборатория	15,81"
5. а. Комната для кормления	32,25"
5. б. Ожидальная	12,12"
6. Комната для нарушителей режима	9,53"
7. Помещение для турникетов	22,20"
8. Бойлерная и венткамера	16,15"
9. Сигнализационная	9,48"
10. Аккумуляторная	6,00"
11. Кабинет начальника караула	16,26"
12. Ком-та отдыха смены караула	9,04"
13. Пом-ния для сушки одежды	5,82"
14. Ком-та отдыха смены караула	7,59"
15. Отдел найма	15,81"
16. Пом-ние для хранения вещей	10,75"
17. Венткамера	6,43"

ОСНОВНЫЕ ПОКАЗАТЕЛИ			СТРОИТЕЛЬНЫЕ КОНСТРУКЦИИ	
<b>ОБЪЕМ</b>				
Строительный	м <sup>3</sup>	1333,0	Фундаменты - бутобетонные	
<b>ПЛОЩАДЬ</b>			Покрытие - сборное железобетонное по серии ИИ-03-02, альбом 15-64, 55, типоразмеров - 2	
Застройки	м <sup>2</sup>	386,4	Перемычки - сборные железобетонные по серии 1.139-1, выпуск I, ИИ-03-02, альбом 108, типоразмеров - 5	
Полезная	"	315,4	Стены - кирпичные	
Рабочая	"	255,90	Перегородки - кирпичные, гипсобетонные	
<b>РАСХОД МАТЕРИАЛОВ</b>			Полы - из релина, плиточные, цементные	
Цементы	т		Кровля - четырехслойный рулонный ковер, утеплитель-пенобетон $\gamma = 500 \text{ кг/м}^3$	
Стали	"	4,51	Окна - со спаренными переплетами по ГОСТ 11214-65, типоразмеров - 2	
Бутобетона	м <sup>3</sup>	49,4	Двери - типовые по ГОСТ 6629-64, стеклянные - из Тип. проекта 416-5-10 Тип-I Альбом 4; типоразмеров - 4	
Железобетона	"	60,81	Отделка наружная - облицовка лицезым кирпичом с расшивкой швов	
в том числе сборного	"	49,51	Отделка внутренняя - облицовка лицезым кирпичом с расшивкой швов, штукатурка, окраска, известковая побелка	
кирпича	тыс.шт.	56,96	Наибольший вес конструкции - 1,8 т (плита перекрытия)	
<b>СМЕТНАЯ СТОИМОСТЬ</b>			<b>ИНЖЕНЕРНОЕ ОБОРУДОВАНИЕ</b>	
Общая	тыс.руб.	40,46	Водопровод - хозяйственно-питьевой. Напор на вводе Н = 15 м	
Строительно-монтажных работ	"	37,39	Канализация - бытовая	
Оборудования	"	3,07	Отопление - водяное через элеватор $t = 105-70^\circ\text{C}$	
I м <sup>3</sup> здания	руб.	30,35	Вентиляция - приточно-вытяжная с естественным и механическим побуждением	
I м <sup>2</sup> рабочей площади	"	146,11	Горячее водоснабжение - централизованное	
<b>ТРУДОВЫЕ ЗАТРАТЫ</b>			Электроснабжение - от сети 380/220 вольт	
На здание	чел.дн.	1157	Слаботочные устройства - телефон, радификация, электросчетная установка, сигнализация	
" I м <sup>3</sup> здания	"	0,87		
<b>ЭКСПЛУАТАЦИОННЫЕ ПОКАЗАТЕЛИ</b>				
Расход воды	л/сек	0,86		
" тепла	ккал/ч	159.345		
В том числе:				
на отопление	ккал/ч	116.945		
" вентиляцию	"	24.400		
" горячее водоснабжение	"	18.000		
Потребная мощность электроэнергии	квт	10,0		

**ДОПОЛНИТЕЛЬНЫЕ ДАННЫЕ**

Сметная стоимость определена в нормах и ценах, введенных с I/I-1969 г.

**СОСТАВ ПРОЕКТА**

Альбом 1 - Архитектурно-строительная, санитарно-техническая, электро-техническая части, связь и сигнализация

Альбом 2 - Сметы

Альбом 4 - Стеклянные двери (из проекта № 416-5-10 тип I)

Объем проектных материалов - 305 форматок

Проект распространяет: Минский филиал ЦИТП  
220600, Минск, ул. Козлова, 2

Инв. № 12094  
Пасп. № 030065