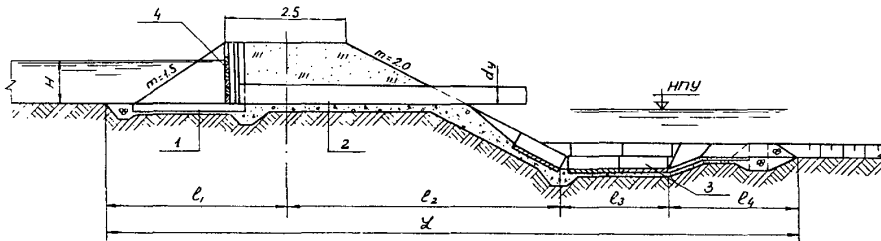
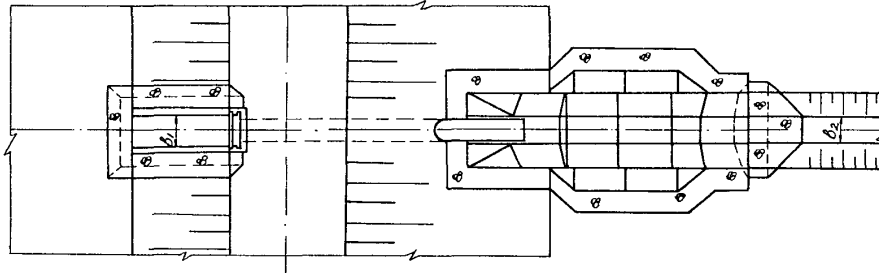
	ВОДОВЫПУСКИ НЕРЕСТОВЫХ ПРУДОВ С РАСХОДОМ ДО 0,2 м³/сек.	ПАСПОРТ ТИПОВОЙ ПРОЕКТ № 413-53 УДК 626.88
ЧАСТЬ 2 Раздел 4 Подраздел 413	Предназначены для подачи воды в нерестовые пруды рыбоводных хозяйств. Грунты основания песчаные и глинистые. Класс капитальности - IV.	Разработан институтом "Гидропроект" Москва Б-120, 4-ый Сырмятинский пер., I. Утвержден и введен в действие Минрыбхозом СССР с 1 декабря 1972г. Письмо № 02-61/7153 от 16 ноября 1972 г.

РАЗРЕЗ



ПЛАН



НАИМЕНОВАНИЕ ЧАСТЕЙ СООРУЖЕНИЙ

- | | |
|-------------------------|------------|
| 1. Входная часть | 3. Водобой |
| 2. Водопроводящая часть | 4. Шандоры |

ПАРАМЕТРЫ СООРУЖЕНИЙ (м)

ШИФР СООРУЖЕНИЯ	H	d ₄	b ₁	b ₂	l ₁	l ₂	l ₃	l ₄	ℓ
ВН-20	0,5	0,2	0,4	0,6	2,85	4,24	1,20	2,79	11,08
ВН-30	0,6	0,3	0,5	0,6	3,00	4,44	2,55	2,79	12,78
ВН-40	0,7	0,4	0,6	0,6	3,15	4,64	2,55	2,79	13,13

ОПИСАНИЕ ПРОЕКТА

Водовыпуски нерестовых прудов разработаны с трубами диаметром 20, 30 и 40 см и напором до 0,7 м.

Входной оголовок сооружений порталного типа с боковыми вырванными стенками выполнен из монолитного железобетона.

Водопроводящая часть водовыпусков выполняется из асбестоцементных труб диаметром 200 и 300 мм и круглых раструбных железобетонных труб диаметром 400 мм, укладываемых по подготовке из бетона.

Водобой крепится ребристыми плитами П-60х120 по подготовке из бетона. По контуру крепления водобоя устраивается отсыпка из гальки.

ОСНОВНЫЕ ПОКАЗАТЕЛИ

		ВН-20	ВН-30	ВН-40
ЭКСПЛУАТАЦИОННЫЕ ПОКАЗАТЕЛИ				
расход воды	м ³ /сек.	0,05	0,12	0,22
напор на пороге	м	0,50	0,60	0,70
РАСХОД МАТЕРИАЛОВ				
железобетона	м ³	0,72	1,03	1,51
в том числе сборного	"	0,35	0,57	0,95
бетона монолитного	"	2,80	3,33	3,65
цемента	т	0,78	1,13	1,35
стали	кг	67,41	101,27	133,06
в том числе арматурной	"	45,29	76,25	105,14
ОБЩАЯ СМЕТНАЯ СТОИМОСТЬ	тыс.руб.	0,28	0,36	0,41
на 1 м ³ /сек. расхода воды	"	5,60	3,00	1,86
на 1 м ³ железобетона	"	0,39	0,35	0,27
ТРУДОВЫЕ ЗАТРАТЫ	ч-д	4,48	6,56	7,36

ДОПОЛНИТЕЛЬНЫЕ ДАННЫЕ

Сметная стоимость определена по нормам и ценам, введенным с I.I-1969 года.

СОСТАВ ПРОЕКТА

АЛЬБОМ I - Пояснительная записка и чертежи

АЛЬБОМ II - Сметы

Объем проектных материалов 68 форматок

Проект распространяет: Новосибирский филиал ЦИТП, 630051, Новосибирск, 51, проспект Давыдовского, дом 81.

Инв.№

Пасп.№ 030183