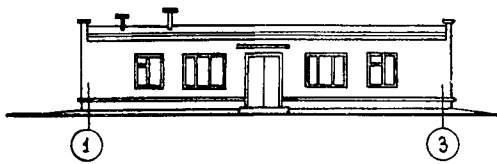
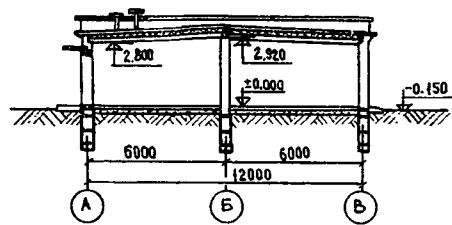


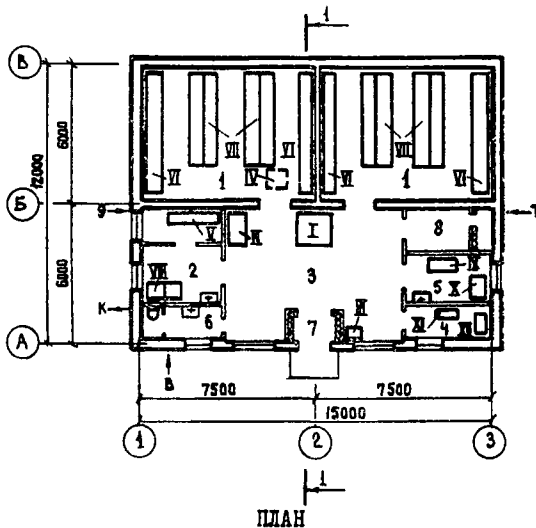
|   |   |   |
|---|---|---|
|   | <b>СКЛАД ДЛЯ ХРАНЕНИЯ 10 ТОНН СЕМЯН ХВОЙНЫХ ПОРОД<br/>БЕЗ ХОЛОДИЛЬНЫХ УСТАНОВОК И ПОМЕЩЕНИЙ ДЛЯ<br/>СТРАТИФИКАЦИИ</b>   | <b>П А С П О Р Т<br/>ТИПОВОЙ ПРОЕКТ<br/>4II-I-69<br/>УДК 725.35:712.27:634</b>  |
| <b>ЧАСТЬ</b><br><br><b>2</b><br><br>Раздел 4<br>Группа<br>4II-I | Область применения: I-ый климатический район с расчетными температурами $-30^{\circ}$ , $-40^{\circ}$ С; с нормативной снеговой нагрузкой 100 и 200 кг/м <sup>2</sup> , с нормативным скоростным напором ветра 45 кг/м <sup>2</sup> .<br><br>Класс здания III, степень огнестойкости II и IV, степень долговечности III | Разработан институтом "Союзгипролесхоз" г. Москва, Б. Серпуховская, дом 24<br><br>Утвержден и введен в действие Гослесхозом СССР<br>Протокол № II-7 от 27.XII. 1972 года. |



ФАСАД



РАЗРЕЗ I-I



ПЛАН

## Э К С П Л И К А Ц И Я

|  |                     |
|--|---------------------|
| 1. Помещение для хранения семян                        | 82,8 м <sup>2</sup> |
| 2. Помещение для подготовки и хранения тары            | 14,52 "             |
| 3. Помещение для проверки, затаривания и отпуска семян | 38,2 "              |
| 4. Помещение для просушки семян                        | 4,54 "              |
| 5. Лаборатория   | 8,40 "              |
| 6. Санузел   | 4,54 "              |
| 7. Тамбур  | 2,40 "              |
| 8. Венткамера  | 6,30 "              |

## Э К С П Л И К А Ц И Я

|                               |  |
|-------------------------------|--|
| I. Стол для затаривания семян | УII Стеллаж двойной                              |
| II Ларь 6А                    | УIII Установка для мойки бутылей                 |
| III Весы до 200 кг РП-200ш13  | IX Шкаф конторский                               |
| IV Электропогрузчик ЭПУМ-350  | X Стол конторский                                |
| V Стеллаж одинарный           | XI Стол обитый кровельной сталью                 |
| VI Стеллаж одинарный          | XII Сетка металлическая с отверстиями $\phi$ 1мм |

## О П И С А Н И Е П Р О Е К Т А

Склад предназначается для хранения в условиях Севера европейской части СССР, Северного Урала, Сибири, Дальнего Востока семян хвойных пород в течение 3-5 лет. Хранение семян предусматривается в герметических стеклянных бутылках.

| ОСНОВНЫЕ ПОКАЗАТЕЛИ               |                             |                         |                         | СТРОИТЕЛЬНЫЕ КОНСТРУКЦИИ      |   |
|-----------------------------------|-----------------------------|-------------------------|-------------------------|-------------------------------|---|
|                                   | ОБЪЕМ                       | Стены<br>кирпич-<br>ные | Стены<br>брус-<br>чатые | Фундаменты                    | -из сборных бетонных<br>блоков по серии<br>I.116-I, вып. I, типо-<br>разм. 6  |
| Строительный                      | м <sup>3</sup>              | 620,00                  | 565,00                  |                               |   |
| На I тонну                        | "                           | 62,00                   | 56,50                   |                               | Вариант-столбчатые<br>бутобетонные  |
|                                   | ПЛОЩАДЬ                     |                         |                         | Стены                         | -кирпичные  |
| Застройки                         | м <sup>2</sup>              | 195,00                  | 188,00                  |                               | Вариант-брусчатые   |
| Полезная                          | "                           | 162,80                  | 174,70                  |                               |   |
| Рабочая                           | "                           | 160,40                  | 172,30                  | Перегородки                   | -кирпичные, гипсо-<br>литовые   |
| На I тонну                        | "                           | 16,04                   | 17,23                   |                               | Вариант-деревянные  |
|                                   | РАСХОД МАТЕРИАЛОВ           |                         |                         | Покрытие                      | -сборное железобетон-<br>ное по серии I.141-I,<br>вып. 6, типоразм. I         |
| Цемент                            | т                           | 15,64                   | 9,07                    |                               | Вариант-чердачное<br>перекрытие деревянное<br>со щитовым накатом<br>по балкам |
| Стали                             | т                           | 0,90                    | 0,16                    |                               |   |
| Сборного железобетона             | м <sup>3</sup>              | 55,20                   | 0,29                    |                               |   |
| Лесоматериалов                    | "                           | 11,20                   | 51,11                   |                               |   |
| Кирпича                           | тыс. шт                     | 37,72                   | 5,20                    | Кровля                        | -рулонная четырех-<br>слойная   |
|                                   | СМЕТНАЯ СТОИМОСТЬ           |                         |                         |                               | Вариант -из волнистых<br>асбестоцементных<br>листов по обрешетке              |
| Общая                             | тыс. руб                    | 18,52                   | 17,58                   |                               | Утеплитель-керами-<br>тобетон с объемным<br>весом 600 кг/м <sup>3</sup>       |
| Строительно-монтажных работ       | "                           | 15,79                   | 14,72                   |                               |   |
| Оборудования                      | "                           | 2,73                    | 2,86                    |                               |   |
| 1м <sup>3</sup> здания            | руб                         | 25,46                   | 26,05                   |                               |   |
| 1м <sup>2</sup> рабочей площади   | "                           | 115,46                  | 102,03                  |                               |   |
| На I тонну                        | тыс. руб                    | 1,85                    | 1,76                    |                               |   |
|                                   | ТРУДОВЫЕ ЗАТРАТЫ            |                         |                         | Полы                          | -бетонные, из керамичес-<br>кой плитки, линолеума,<br>цементные               |
| Возведения здания                 | ч/дн                        | 420,53                  | 594,00                  | Окна                          | -деревянные по<br>ГОСТ 11214-65   |
| Возведения 1м <sup>3</sup> здания | "                           | 0,68                    | 1,05                    | Двери                         | -деревянные блоки<br>по ГОСТ 14624-69   |
|                                   | ЭКСПЛУАТАЦИОННЫЕ ПОКАЗАТЕЛИ |                         |                         | Отделка наружная              | -кирпичная кладка с<br>рабшивкой швов   |
| Расход воды                       | л/сек                       | 0,38                    | 0,38                    | Отделка внутренняя            | -штукатурка, затирка<br>швов, покраска  |
| Расход воды                       | м <sup>3</sup> /сутки       | 0,45                    | 0,45                    | Наибольший вес<br>конструкции | -фундаментный<br>блок I,3 т   |
| Расход тепла                      | ккал/час                    | 45250                   | 23650                   |                               |   |
| в том числе:                      |                             |                         |                         |                               |   |
| на технологические нужды          | "                           | 750                     | 1800                    |                               |   |
| на отопление                      | "                           | 13750                   | 20100                   |                               |   |
| на вентиляцию                     | "                           | 29000                   | -                       |                               |   |
| на горячее водоснабжение          | "                           | 1750                    | 1750                    |                               |   |
| Потребная мощность электроэнергии | квт                         | 4,25                    | 5,60                    |                               |   |
| в т.ч. силового оборудования      | "                           | 0,62                    | 2,23                    |                               |   |

## ИНЖЕНЕРНОЕ ОБОРУДОВАНИЕ

|  |  |
|--|--|
| Водопровод-объединенный: хозяйственно-производственный от местной сети. Напор на вводе 12,0м | Отопление-центральное водяное 95-70°C<br>Вариант-печное                |
| Канализация-объединенная: хозяйственно-фекальная в местную сеть                              | Вентиляция-приточно-вытяжная с механическим и естественным побуждением |
| Горячее водоснабжение-от теплосети   | Электроосвещение и силовое оборудование-от электросети 380/220в        |

## ДОПОЛНИТЕЛЬНЫЕ ДАННЫЕ

Показатели приведены для условий строительства при расчетной температуре наружного воздуха -30°C и весе снегового покрова 200 кг/м<sup>2</sup> для двух вариантов здания: стены кирпичные и стены брусчатые. Сметная стоимость определена по нормам и ценам, установленным с I. I. 1969 года.

## СОСТАВ ПРОЕКТА

- Альбом I Технологическая, архитектурно-строительная, санитарно-техническая и электротехническая части, слаботочные устройства (стены кирпичные)
- Альбом II Технологическая, архитектурно-строительная, санитарно-техническая и электротехническая части, слаботочные устройства (стены брусчатые)
- Альбом III Сметы (стены кирпичные)
- Альбом IV Сметы (стены брусчатые)

Объем проектных материалов 489 форматов

Проект распространяет: институт "Совэзгипролесхоз"  
113093, г. Москва, Б. Серпуховская, 24

Инв. №  
Пасп. № 030267