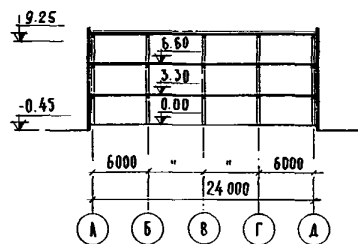


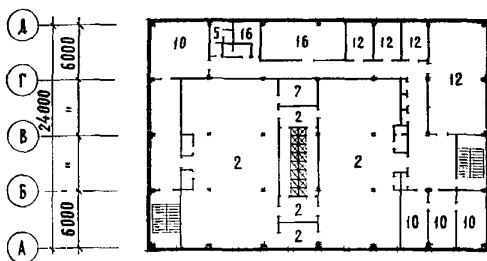
	ЗДАНИЕ БЫТОВЫХ ПОМЕЩЕНИЙ НА 400 РАБОЧИХ ДЛЯ ЛЕСПРОМХОЗОВ	П А С П О Р Т ТИПОВОЙ ПРОЕКТ 416-4-67 УЛК. 725.4.057
ЧАСТЬ 2 Раздел 4 Группа 416-4	Проект предназначен для строительства во II и III климатических районах с обычными геологическими условиями и с расчетной температурой наружного воздуха -40°C Нормативная снеговая нагрузка - 150 кг/м^2 Нормативный скоростной напор ветра - 45 кг/м^2 Класс здания II Огнестойкость II степени Долговечность II степени	Разработан институтом ЦНИИпромзданий г.Москва, Дмитровское шоссе, 60 б Утвержден и введен в действие Госстроем СССР 24 октября 1972 г. Протокол от 14 августа 1972 г.



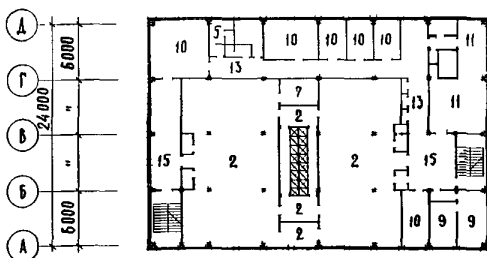
ГЛАВНЫЙ ФАСАД



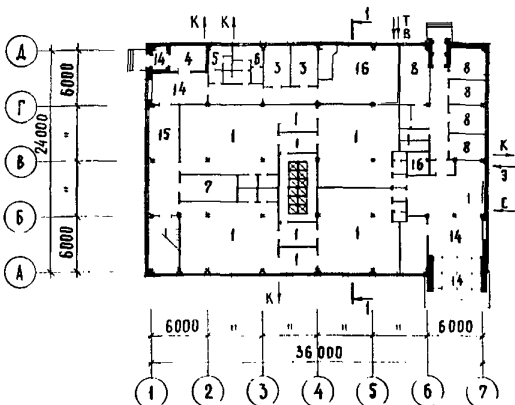
РАЗРЕЗ I-I



ПЛАН ТРЕТЬЕГО ЭТАЖА



ПЛАН ВТОРОГО ЭТАЖА



ПЛАН ПЕРВОГО ЭТАЖА

ЭКСПЛИКАЦИЯ

1. Гардеробный блок на 60 шкафов 408,0 м²
2. Гардеробный блок на 140 шкафов 830,8
3. Помещение обогрева и курительная 33,1 "
4. Мойка обуви 10,6 "
5. Санузлы (мужские и женские) 36,3 "
6. Помещение личной гигиены женщин 8,9 "
7. Сушка рабочей одежды 41,4 "
8. Здравпункт IV категории 104,9 "
9. Диспетчерская 33,7 "
10. Административно-канторск. помещения 208,4 "
11. Буфет 72,5 "
12. Зал собраний и комнаты обществ. организаций III,0 "
13. Коридоры и лестницы 270,4 "
14. Вестибюли и тамбуры 108,1 "
15. Поэтажные вестибюли 174,0 "
16. Технич. и подсобные помещения 131,3 "

ОСНОВНЫЕ ПОКАЗАТЕЛИ

ОБЪЕМ		
Строительный	м ³	9418,0
ПЛОЩАДЬ		
застройки	м ²	939,9
полезная	"	2571,5
рабочая	"	2429,3
РАСХОД МАТЕРИАЛОВ		
цемента	т	0,1
стали	"	10,45
бетона	м ³	408,3
железобетона	"	1086,8
в том числе сборного	"	835,2
кирпича	тыс.шт.	85,2
СМЕТНАЯ СТОИМОСТЬ		
общая	тыс.руб.	245,73
строительно-монтажных работ	"	209,16
оборудования	"	36,6
I м ³ здания	руб.	22,21
I м ² рабочей площади	"	81,32
ТРУДОВЫЕ ЗАТРАТЫ		
на здание	чел.-день	5366
на I м ³ здания	"	0,57
ЭКСПЛУАТАЦИОННЫЕ ПОКАЗАТЕЛИ		
расход воды	л/сек.	29,2
" " "	м ³ /сутки	52,5
расход тепла	ккал/час	1757000
в том числе:		
на отопление	"	125000
на вентиляцию	"	600000
на горячее водоснабжение	"	945000
потребная мощность электроэнергии	квт	111,0

СТРОИТЕЛЬНЫЕ КОНСТРУКЦИИ

Фундаменты - железобетонные монолитные	
Колонны - сборные железобетонные. Серия ИИ-04-5, вып. 2, ИИ-04-2 вып. I. Типоразмеров - 5	
Ригели - сборные железобетонные. Серия ИИ-04-5 вып. 2, ИИ-04-3, вып. I. Типоразмеров - 4	
Перекрытия - сборные железобетонные. Серия ИИ-04-4 вып. 1, 2, 4 ИИ-04-5 вып. 2. Типоразмеров - 5	
Лестницы - сборные железобетонные. Серия ИИ-04-2 вып. I. Типоразмеров - 5	
Стены - панельные из керамзитобетона и кирпичные	
Перемычки - сборные железобетонные. Серия I.139-I. Типоразмеров - 3	
Перегородки - кирпичные, гипсобетонные	
Полы - паркетные, из керамической плитки, линолеума, цементные, мозаичные	
Кровля - рулонная из четырех слоев рубероида, Утеплитель - пенобетон $\gamma = 500 \text{ кг/м}^3$. Пароизоляция - 2 слоя битумно-латексно-кукер-сольная мастика и 2 слоя рубероида	
Окна - деревянные с тройным остеклением со спаренными перелетами по ГОСТ 16289-70. Типоразмеров - 4	
Двери - деревянные по ГОСТ 6629-64, типоразмеров-9	
Кабины душевых - по серии Г-903, У раздел, в.54	
Отделка наружная - штукатурка поверхности кирпичных участков стен	
Отделка внутренняя - штукатурка, затирка, окраска, облицовка	
Наибольший вес конструкции - стеновая панель - 5.6 т.	
ИНЖЕНЕРНОЕ ОБОРУДОВАНИЕ	
Водопровод - объединенный хозяйственно-питьевой. Напор на вводе - 16 м.	
Канализация - производственно-бытовая, объединенная	
Вентиляция - приточно-вытяжная с механическим побуждением	
Отопление - водяное, центральное от местного источника, $T = 95^\circ$. Теплоноситель - пар, 6 атмосфер	
Горячее водоснабжение - от местного источника	
Электроосвещение - люминесцентное и лампами накаливания	
Электроснабжение - от сети 380/220 вольт	
Связь и сигнализация - телефонизация, радиификация, часофикация	

ДОПОЛНИТЕЛЬНЫЕ ДАННЫЕ

В проекте разработан вариант фундамента - бетонный монолитный
Сметная стоимость определена в нормах и ценах, введенных с I/I-1969 г.

СОСТАВ ПРОЕКТА

Альбом I	Архитектурно-строительная, санитарно-техническая, электро-техническая части, связь и сигнализация
Альбом II	Сметы
Альбом III	Заказные спецификации

Объем проектных материалов - 564 форматки