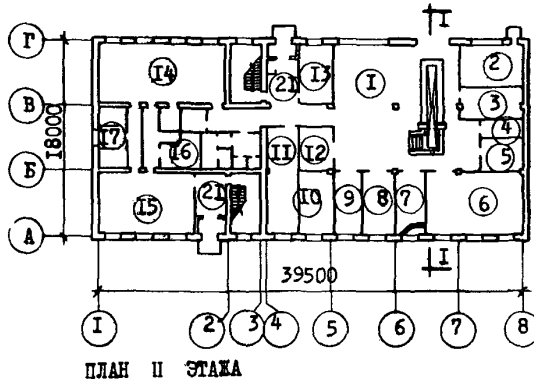
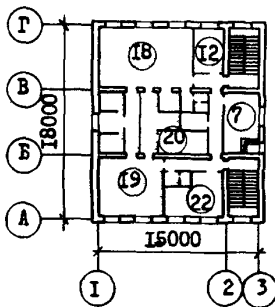


<b>К</b>	ПОДСОБНЫЙ КОРПУС ДЛЯ ХЛЕБОПРИЕМНЫХ ПУНКТОВ III ГРУППЫ	ПАСПОРТ ТИПОВОЙ ПРОЕКТ № 416-7-98 УДК. 725.42:664.6 Т.69.033.6
ЧАСТЬ  <b>2</b>  Раздел 4 Группа 416-7	Область применения - районы с обычными геологическими условиями. Расчетная температура наружного воздуха - 20°; -30° /основное решение/; - 40°С Нормативная снеговая нагрузка - 150 кг/м <sup>2</sup> Нормативный скоростной напор ветра - 45 кг/м <sup>2</sup> Степень огнестойкости - II Степень долговечности - II Класс здания - II	Разработан "Госниисибпром-зернопроект" Новосибирск, 7, Фабричная, 4. Утвержден и введен в действие Министерством заготовок СССР с 15-X-72 г. Приказ № 312 от 26.IX-72 г.

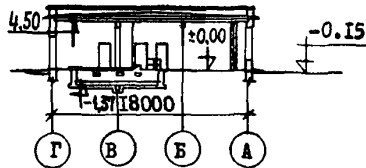
## Ф А С А Д



ПЛАН II ЭТАЖА



РАЗРЕЗ I-I



## ЭКСПЛИКАЦИЯ

1. Сборочный цех	-	149,3 м <sup>2</sup>	14. Женский гардероб рабочей одежды на 55 шк.	-	66,3 м <sup>2</sup>
2. Кузница	-	24,0	15. Женский гардероб уличной и домашней одежды	-	50,5
3. Бойлерная	-	17,5	16. Душевая женская	-	21,0
4. Распределительный пункт	-	6,8	17. Кладовая рабочей одежды	-	15,1
5. Кладовая	-	10,8	18. Мужской гардероб рабочей одежды на 50 шк.	-	49,9
6. Слесарно-механический цех	-	52,1	19. Мужской гардероб домашней одежды на 50 шк.	-	36,5
7. Венткамера	-	16,7	20. Душевая мужская	-	21,1
8. Электро-механический цех	-	16,7	21. Вестибюль	-	20,8
9. Сварочный цех	-	10,2	22. Комната приема пищи	-	18,1
10. Лестничные цех	-	20,2			
11. Столярный цех	-	24,7			
12. Камера обеспыливания	-	13,9			
13. Комната обогрева	-	17,7			

## ОСНОВНЫЕ ПОКАЗАТЕЛИ

ОБЪЕМ		
строительный	м <sup>3</sup>	4365
в т.ч. встроенных /бытовых/ помещений	"	1192
ПЛОЩАДЬ		
застройки	м <sup>2</sup>	756
полезная	"	824
встроенных /бытовых/ помещений	"	397,5
рабочая	"	332,4
РАСХОД МАТЕРИАЛОВ		
цемента	т	100,78
стали	"	16,50
железобетона	м <sup>3</sup>	267,49
в том числе сборного	"	246,71
лесоматериалов	"	34,44
кирпича	тыс.шт	121,78

## СМЕТНАЯ СТОИМОСТЬ

общая	тыс.руб.	111,79
строительно-монтажных работ	"	84,59
оборудования	"	27,20
I м <sup>3</sup> здания	руб	19,38

## ТРУДОВЫЕ ЗАТРАТЫ

на здание	ч.дн.	3654,38
на I м <sup>3</sup> здания	"	0,83

## ЭКСПЛУАТАЦИОННЫЕ ПОКАЗАТЕЛИ

расход воды	л/сек	2,5
" " "	м <sup>3</sup> /сутки	4,14
" " тепло	ккал/ч	281700
в том числе:		
на отопление	"	80800
" вентиляцию	"	138900
" горячее водоснабжение	"	281700
потребная мощность электроэнергии	квт	26,75

## СТРОИТЕЛЬНЫЕ КОНСТРУКЦИИ

Фундаменты	- ленточные из бетонных блоков серии I.II6-I вып.I и сб.железобетонные плиты серии I.II2-I вып.I, типоразмер.-I3
колонны	- кирпичные
стены	- кирпичные
перегородки	- армокирпичные
покрытие	- совмещенное из сборных железобетонных плит, серии ИИ-03-02 ал.55, ПК-01-III, типоразмеров 3
прогоны	- сборные железобетонные, серии ИИ-03-02 ал.108, типоразмеров - I
перекрытия	- из сборных железобетонных плит серии ИИ-03-02 ал.55, типоразмеров-3
кровля	- рулонная из 4-х слоев рубероида с защитным слоем гравия, неvented-руемая
полы	- цементные, глинобитные, асфальтобетонные, из керамической плитки, деревянные
окна	- деревянные, ГОСТ I2506-67, II214-65, типоразмеров - 4
двери	- деревянные, ГОСТ I4624-69, типоразмеров - 9
ворота	- деревянные, по серии ПР-05-36.4, типоразмеров - I
отделка наружная	кирпичная кладка с расшивкой швов
отделка внутренняя	- штукатурка, облицовка керамической плиткой, покраска
наибольший вес конструкций	- 28 т - плита покрытия

## ИНЖЕНЕРНОЕ ОБОРУДОВАНИЕ

водопровод	- объединенный: хозяйственно-питьевой, противопожарный, напор при ков.питьевом разборе- I2,0 м при пожаре - I5,0 м.
канализация	- бытовая
отопление	- система двухтрубная с верхней разводкой, теплоноситель - вода с параметрами 95- 700С
вентиляция	- приточно-вытяжная с механическим побуждением и естественная
горячее водоснабжение	- местное от водоводяного подогревателя
электрооснащение	- от внешних электросетей, напряжение 380/220 в
слаботочные устройства	- телефонизация, пожарная сигнализация, радификация, электро-часофикация.

## ДОПОЛНИТЕЛЬНЫЕ ДАННЫЕ

Сметная стоимость строительства подсчитана по нормам и ценам установленным с I.I.1969 г. Бытовые помещения разработаны в соответствии СНиП П-М.3-68.

## СОСТАВ ПРОЕКТА

Альбом I - Архитектурно-строительная, технологическая, сантехническая и электротехническая части.

Альбом II - Сметы.

Объем проектных материалов : 42I формата

Проект распространяет: Новосибирский филиал ЦИТП  
63005I, Новосибирск, пр. Дзержинского, 8I

Инв. №  
Пасп. № 029944