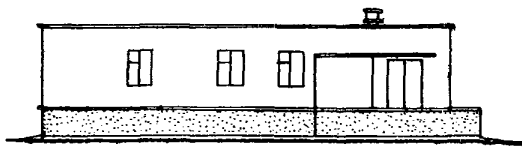
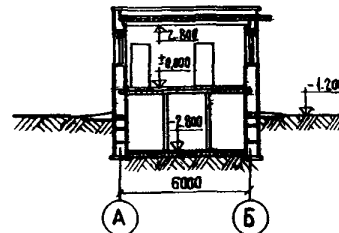
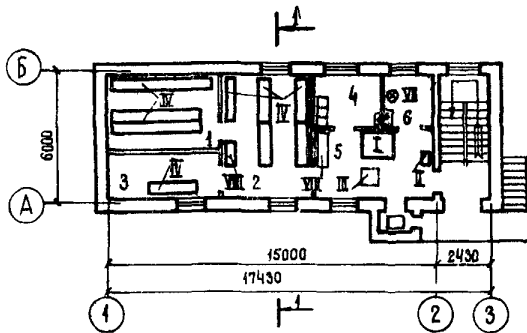
	<b>СКЛАД ЛЕСНЫХ СЕМЯН НА 10 ТОНН</b>	<b>П А С П О Р Т ТИПОВОЙ ПРОЕКТ №4II-I-63</b> УДК. 725.35
<b>ЧАСТЬ</b>  <b>2</b>  Раздел 4 Группа 4II-I	<p>Область применения: районы с обычными геологическими условиями, с расчетной температурой наружного воздуха <math>-20^{\circ}</math>, <math>-30^{\circ}</math>, <math>-40^{\circ}</math>С, с нормативной снеговой нагрузкой 70, 100 кг/м<sup>2</sup>, с нормативным скоростным напором ветра 35 кг/м<sup>2</sup>.</p> <p>Класс здания -Ш; Степень огнестойкости -Ш и IУ; Степень долговечности -Ш.</p>	<p>Разработан институтом "Союзгипролесхоз" г. Москва, Б. Серпуховская, 24 Утвержден и введен в действие Гослесхозом СССР Протокол №9-7 от 19.XII 1972г.</p>



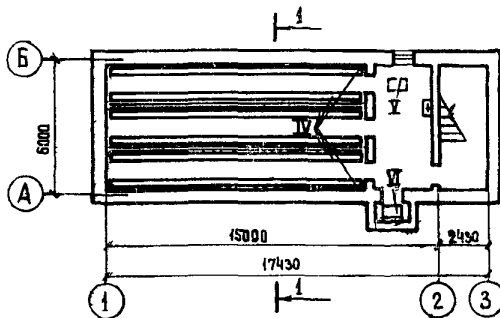
ФАСАД



РАЗРЕЗ I-I



ПЛАН НА ОТМ. ± 0,000



ПЛАН НА ОТМ. -2.800

## ЭКСПЛИКАЦИЯ

1. Хранение семян	18,1 м <sup>2</sup>
2. Предварительное хранение семян	24,5 "
3. Подсушка семян	9,5 "
4. Экспедиция	7,5 "
5. Прием затаривание и отпуск семян	15,9 "
6. Моечная	5,5 "
7. Стратификация семян	66,0 "
8. Подготовка к стратификации	15,7 "
9. Лестничная клетка	12,5 "
10. Помещение лифта	2,1 "

## ЭКСПЛИКАЦИЯ

I	Стол для затаривания семян
II	Весы товарные ВСП-500м
III	Тележка ручная
IV	Стеллаж
V	Грузоподъемник ЭПУМ-350
VI	Лифт ЛМ-30
VII	Книжечный КНД-17
VIII	Ларь

## ОПИСАНИЕ ПРОЕКТА

Склад лесных семян на 10 тонн предназначен для приема, хранения, стратификации и выдачи потребителям семян лиственных пород и небольшого количества /до 1,0 т/ семян хвойных пород. Строительство складов предусматривается в лесхозах, в леспромпхозах и на крупных семенных лесозащитах.

## ОСНОВНЫЕ ПОКАЗАТЕЛИ

	ОБЪЕМ	Стены кир- пичные	Стены брус- чатые
Строительный	м <sup>3</sup>	711,7	668,8
На I тонну	"	71,2	66,8
	ПЛОЩАДЬ		
Застройки	м <sup>2</sup>	119,7	115,8
Полезная	"	177,3	176,8
Рабочая	"	162,7	162,5
На I тонну	"	16,2	16,2
	РАСХОД МАТЕРИАЛОВ		
Цемент	т	30,2	3,9
Стали	"	2,3	1,0
Сборного железобетона	"	29,8	2,58
Лесоматериалов	"	25,6	77,5
Кирпича	тыс. шт.	38,1	3,4
Камня бутового	м <sup>3</sup>	0,71	46,1
Асбестоцементных листов	шт	-	296
	СМЕТНАЯ СТОИМОСТЬ		
Общая	тыс. руб	19,49	18,20
Строительно-монтаж-ных работ	"	18,19	16,90
Оборудования	"	1,30	1,30
I м <sup>3</sup> здания	руб	25,56	25,25
I м <sup>2</sup> рабочей площади	"	119,5	112,0
На I тонну	тыс. руб	1,95	1,82
	ТРУДОВЫЕ ЗАТРАТЫ		
Возведения здания	ч-дн	570,4	628,3
Возведения I м <sup>3</sup> здания	"	0,8	0,9
	ЭКСПЛУАТАЦИОННЫЕ ПОКАЗАТЕЛИ		
Расход воды	л/сек	0,1	0,1
Расход воды	м <sup>3</sup> /сут	2,5	2,5
Расход тепла на отопление	ккал/час	15000	15000
Расход тепла на подсушку семян	ккал/час	2500	2500
Потребная мощность электроэнергии	квт	11,3	11,2

## СТРОИТЕЛЬНЫЕ КОНСТРУКЦИИ

Фундаменты	-из сборных бетонных блоков по серии I.116-I, вып. I, типоразм. 7
Стены	Вариант - ленточные бутобетонные - несущие из кирпича по ГОСТ 530-54
Перегородки	Вариант - из деревянных брусьев - армокирпичные, гипсо-литовые
Перекрытие	- сборное ж.б. по серии ИИ-03-02, альбом 23-64, типоразм. 2 Вариант - деревянное со дитовым накатом по балкам
Покрытие	- совмещенное сборное железобетонное по серии I.141-I, вып. 2, типоразм. I и ИИ-01-88, типоразм. I Вариант - чердачное перекрытие деревянное со дитовым накатом по балкам
Кровля	- рулонная 4-х слойная Вариант - волнистые асбестоцементные листы по обрешетке Утеплитель - пенобетон, керамзит с объемным весом 600 кг/м <sup>3</sup>
Полы	- бетонные, из керамической плитки, линолеум
Окна	- деревянные по ГОСТ 11214-65, типоразм. 2
Двери	- наружные по ГОСТ 14524-69, типоразм. I - внутренние по ГОСТ 6629-64, типоразм. I
Отделка наружная	- кирпичная кладка с расшивкой швов
Отделка внутренняя	- затирка швов и побелка
Наибольший вес конструкций	- плита перекрытия 2,06т

## ИНЖЕНЕРНОЕ ОБОРУДОВАНИЕ

Водопровод-объединенный: хозяйственно-питьевой производственный от местной сети. Напор на вводе 9,0м	Вентиляция-приточно-вытяжная с естественным побуждением
Канализация-объединенная: хозяйственно-фекальная в местную сеть	Электроосвещение-лампами накаливания
Отопление -центральное водяное	Электроснабжение-для санитарно-технического и технологического оборудования-от электросети 380/220в

## ДОПОЛНИТЕЛЬНЫЕ ДАННЫЕ

Показатели приведены для условий строительства при расчетной температуре наружного воздуха -30<sup>0</sup>С и весе снегового покрова 100 кг/м<sup>2</sup> для двух вариантов здания: стены-кирпичные и стены -деревянные брусчатые. Сметная стоимость определена по нормам и ценам, установленным с I. I. 1969г.

## СОСТАВ ПРОЕКТА

- Альбом I. Архитектурно-строительная, санитарно-техническая, и электротехническая части /стены кирпичные/
- Альбом П. Архитектурно-строительная, санитарно-техническая, и электротехническая части /стены брусчатые/
- Альбом Ш Сметы /стены кирпичные/
- Альбом IV Сметы /стены брусчатые/

Объем проектных материалов: 410 форматок

Проект распространяет институт "Союзгипролесхоз"  
г. Москва, II3093, Б. Серпуховская, 24

Инв. №  
Пасп. № 030163