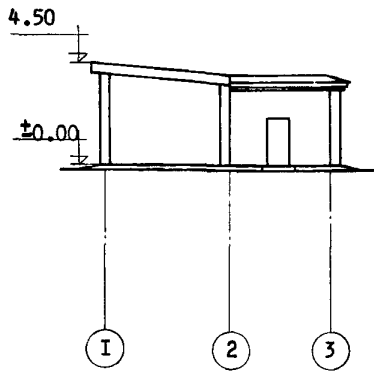
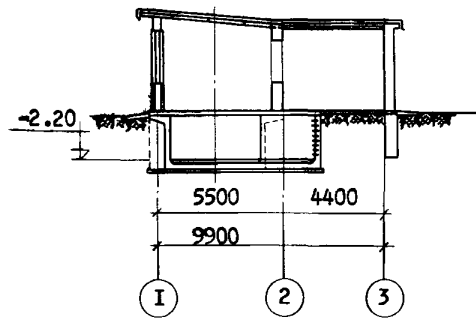


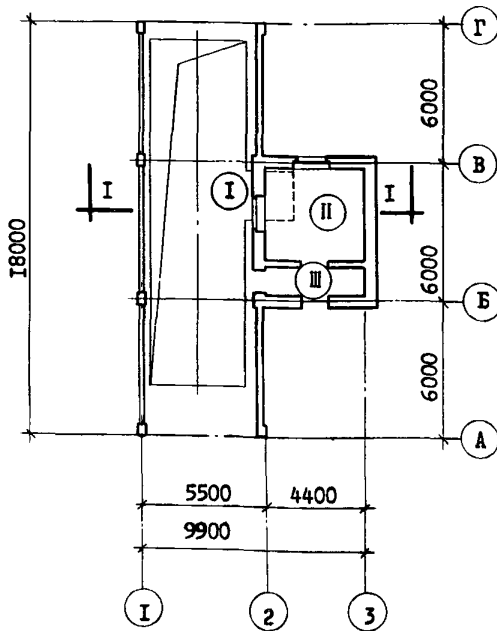
К	АВТОМОБИЛЬНЫЕ ВЕСЫ ГРУЗОПОДЪЕМНОСТЬЮ 60 ТОНН НА ОДИН ПРОЕЗД	ПАСПОРТ ТИПОВОЙ ПРОЕКТ № 416-7-94 УДК. 681.26:629:113/.114
ЧАСТЬ 2 Раздел 4 Группа 416-7	Область применения - районы с обычными геологическими условиями. Расчетная температура наружного воздуха - 20°; -30° / основное решение/; - 40°С Нормативная снеговая нагрузка - 150 кг/м ² Нормативный скоростной напор ветра - 45 кг/м ² Степень огнестойкости - II Степень долговечности - II Класс здания - II	Разработан "Госнисиб-промэдропроект" Новосибирск, 7, Фабричная, 4 Утвержден и введен в действие Министерством заготовок СССР с 1.УИ-72г. приказ № 123 от 17.У.-72г.



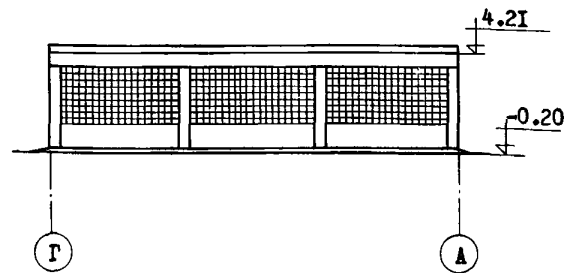
ФАСАД В ОСЯХ I-3



РАЗРЕЗ



ПЛАН



ФАСАД В ОСЯХ Г-А

ЭКСПЛИКАЦИЯ

I. Навес	- 178 м ²
II. Будка весовщика	- 18,4 "
III. Тамбур	- 5,3 "

ОСНОВНЫЕ ПОКАЗАТЕЛИ ОБЪЕМ :

строительный м³ 746
в том числе:
подземной части " 190

ПЛОЩАДЬ:

застройки м² 135
полезная " 112,7
рабочая " 107,4

РАСХОД МАТЕРИАЛОВ:

цемента т 26,16
стали " 6,27
железобетона м³ 71,86
в том числе:
сборного " 13,60
лесоматериалов " 11,18
кирпича тыс. шт 27,19

СМЕТНАЯ СТОИМОСТЬ:

общая тыс. руб. 28,07
строительно-
монтажных работ " 13,26
оборудования " 14,81

ТРУДОВЫЕ ЗАТРАТЫ:

на здание чел-дни 341,08
на 1 м³ здания " 0,457

ЭКСПЛУАТАЦИОННЫЕ ПОКАЗАТЕЛИ:

расход тепла ккал/час 10320
в том числе:
на отопление " 10320
потребная мощность
электроэнергии квт 11,7

СТРОИТЕЛЬНЫЕ КОНСТРУКЦИИ:

фундаменты - монолитные железобетонные,
сборные железобетонные балки,
серии КЭ-01-23 в.1,
типоразмеров -2

колонны - кирпичные

прогоны - сборные железобетонные, серии
ИИ-03-02 ал. 108,
типоразмеров -1

стены - кирпичные

перегородки - кирпичные

покрытие - из сборных железобетонных плит,
серии ИК-01-III, ИИ-03-02,
ал. 23-64, типоразмеров -3

кровля - рулонная из 4-х слоев руберой-
да с защитным слоем гравия,
невентилируемая

полы - деревянные, цементные

окна - деревянные, ГОСТ 12506-67,
типоразмеров -2
стеклоблоки, ГОСТ 9272-68

двери - деревянные, ГОСТ 14624-69,
типоразмеров -2

отделка наруж-
ная - кирпичная кладка с расшивкой
швов

отделка внутрен-
няя - штукатурка, покраска

наибольший вес
конструкции - 2,06 т - плита покрытия

ИНЖЕНЕРНОЕ ОБОРУДОВАНИЕ:

отопление - электрическое

электроснабжение - от внешних электросетей,
напряжение 380/220в

слаботочные
устройства - телефонизация, пожарная сигна-
лизация, электрочасовикация,
радиофикация.

ДОПОЛНИТЕЛЬНЫЕ ДАННЫЕ

Сметная стоимость строительства подсчитана по нормам и ценам,
установленным с 1.1.1969г.

СОСТАВ ПРОЕКТА

Альбом I - Архитектурно-строительная и электротехническая части
Альбом II - Сметы.

Объем проектных материалов II 2 форматок

Проект распространяет: Новосибирский филиал ЦИТИ
630051, Новосибирск, 51, пр. Дзержинского, 81

Инв. №
Проп. № 029737