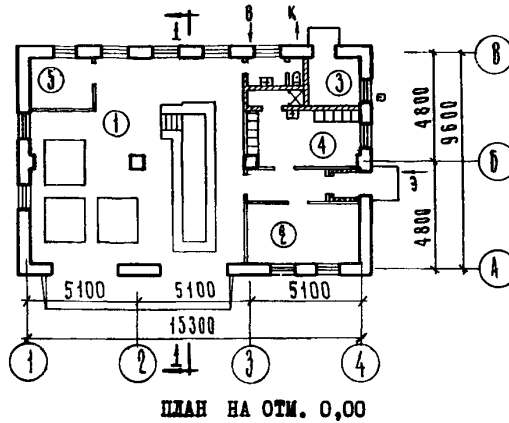
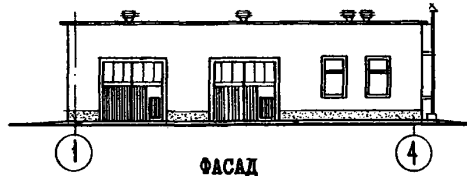
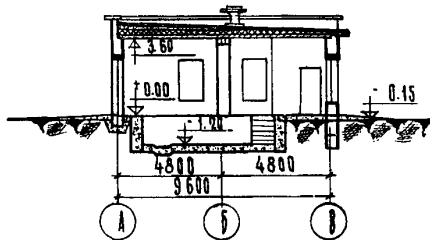
	ЛЕСНАЯ ПОЖАРНО-ХИМИЧЕСКАЯ СТАНЦИЯ	П А С П О Р Т ТИПОВОЙ ПРОЕКТ № 4II-I-32/7I У/ДК. 725.191
ЧАСТЬ 2 Раздел 4 Группа 4II-I	<p>Область применения: районы с обычными геологическими условиями, с расчетной температурой наружного воздуха -20°, -30°, -40°С с нормативной снеговой нагрузкой 70, 100, 150 кг/м² с нормативными скоростными напором ветра 35 кг/м².</p> <p>Класс здания-III, степень огнестойкости-II и III, степень долговечности-I</p>	<p>Разработан институтом "Совгипролесхоз", Москва, М-93, Б.Серпуховская, 24</p> <p>Утвержден и введен в действие Гослесхозом СССР.</p> <p>Протокол № I от 27 июня 1972 года.</p>



ПЛАН НА ОТМ. 0,00



РАЗРЕЗ I-I

ЭКСПЛИКАЦИЯ

1. Стенка машин	88,4м ²	4. Гардеробная	13,8м ²
2. Помещение бригады	13,5"	5. Кладовая инвентаря	6,0м ²
3. Котельная	5,3"		

ОПИСАНИЕ ПРОЕКТА

Лесная пожарно-химическая станция предназначается для ликвидации лесных пожаров, возникающих на территории Гослесфонда или пожаров на производственных и жилых объектах лесозащитного предприятия. На станции предусматривается теплая стенка на I автоцистерну и 2-3 мотоцикла с коляской.

ОСНОВНЫЕ ПОКАЗАТЕЛИ

СТРОИТЕЛЬНЫЕ КОНСТРУКЦИИ

ОБЪЕМ			Кирпичные стены	брусчатые стены	Фундаменты	-из сборных бетонных блоков по серии I.II6-I, вып. I, типоразмеров 5
Строительный	м ³					
ПЛОЩАДЬ						Вариант-ленточные и столбчатые бутобетонные
Застройки	м ²	162.7	153.7		Стены	-кирпичные, несущие из глиняного кирпича пластического прессования по ГОСТу 530-54
Полезная	"	134.5	132.5			Вариант-из деревянных брусьев
Рабочая	"	122.0	120.0			
РАСХОД МАТЕРИАЛОВ						
Цемент	т	21.8	10.45		Перемычки	-сборные железобетонные по серии I.I39-I, вып. I типоразмеров 5
Стали	"	1.2	1.46		Перегородки	-армокирпичные и гипсолитовые
Сборного железобетона	"	46.0	-			
Лесоматериалов	"	7.5	64.47		Покрытие	-совмещенное сборное ж.б. по серии I.I41-I, типоразмеров 2
Кирпича	тыс. шт	26.98	6.49			Вариант-деревянное чердачное
Камня бутового	м ³	-	3.52			
Асбоцементных плит	шт	-	382			
СМЕТНАЯ СТОИМОСТЬ						
Общая	тыс. руб	14.587	14.651		Кровля	-рулонная трехслойная
Строительно-монтажных работ	"	14.533	14.597			Вариант -волнистые асбестоцементные листы по обрешетке
Оборудования	"	0.054	0.054		Утеплитель	-керамзит с объемным весом 600 кг/м ³
На I м ² полезной площади	руб	108.4	110.57		Полы	-цементные, из керамическ. плитки, дощатые
На I м ³ здания	"	22.44	24.74		Окна-	-деревянные по ГОСТу 11214-65
ТРУДОВЫЕ ЗАТРАТЫ					Двери	-внутренние по ГОСТу 6623-64
Возведения здания	ч-дн	628.0	668.0			-наружные по ГОСТу 14624-69
Возведения 1м ³ здания	"	0.96	1.15		Отделка наружная	-расшивка швов
ЭКСПЛУАТАЦИОННЫЕ ПОКАЗАТЕЛИ					Отделка внутренняя	-затирка стен и потолков, побелка и клеевая окраска, масляная окраска панелей стен, облицовка керамической плиткой панелей стен в душевой и санузле
Расход воды	м ³ /сут	8.95	3.95		Наибольший вес конструкций	-фундаментный блок 1.96т
Расход тепла на отопление	ккал/час	23000	23000			
Расход тепла на горячее водоснабжение	"	16000	16000			
Потребная мощность электроэнергии	квт	2.1	2.1			
В т.ч. силового оборудования	"	0.27	0.27			

ИНЖЕНЕРНОЕ ОБОРУДОВАНИЕ

Водопровод-объединенный: хозяйственно-питьевой, производственный от местной сети. Напор на входе 12.0м	Отопление-центральное водяной
Канализация- хозяйственно-фекальная в местную сеть	Вентиляция-приточно-вытяжная с естественным побуждением
Горячее водоснабжение-индивидуальный водоподогреватель	Электроосвещение-лампами накаливания
	Электрооснабжение-для санитарно-технического и технологического оборудования-от электросети 380/220В

ДОПОЛНИТЕЛЬНЫЕ ДАННЫЕ

Показатели приведены для условий строительства при расчетной температуре наружного воздуха -30⁰С и весе снегового покрова 100 кг/м², для двух основных вариантов здания: стены-кирпичные альбом I и стены деревянные брусчатые-альбом II.
Сметная стоимость определена по нормам и ценам, установленным с I.I.1969г с вводом в действие т.п. №II-I-32/71, т.п. № 411-I-32 исключается.

СОСТАВ ПРОЕКТА

- Альбом I. Архитектурно-строительные, санитарно-технические и электротехнические чертежи /стены кирпичные/
- Альбом II. Архитектурно-строительные, санитарно-технические и электротехнические чертежи /стены брусчатые/
- Альбом III. Сметы /стены кирпичные/
- Альбом IV. Сметы /стены брусчатые/

Объем проектных материалов 248 форматок

Проект распространяет: институт "Согэзгипрелехоз"
113098, г. Москва, Б. Серпуховская, 24.

Инв. №
Пасп. № 029504