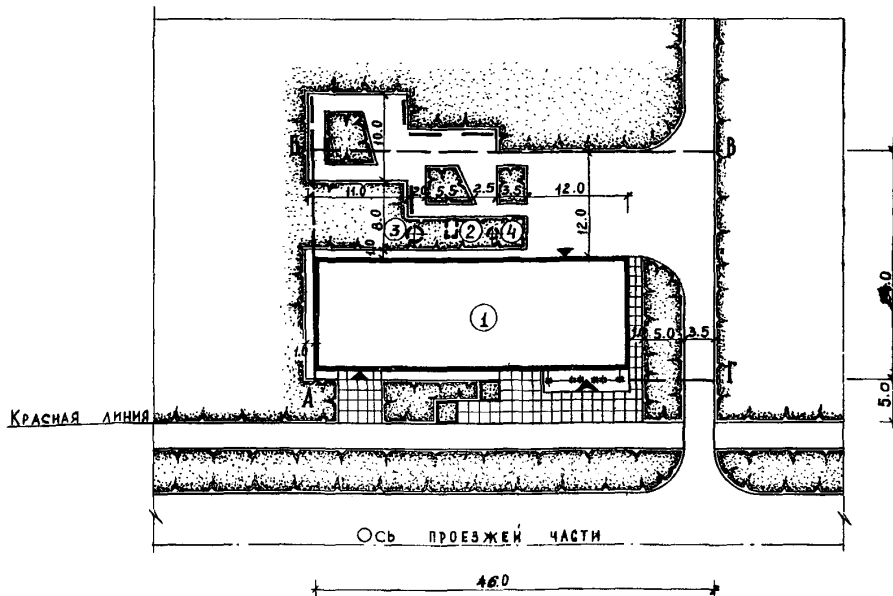
	СПЕЦПРЕДПРИЯТИЕ ПО РЕМОНТУ БЫТОВЫХ МАШИН И ПРИБОРОВ МОЩНОСТЬЮ 100-120 ТЫС.РУБЛЕЙ В ГОД	ПАСПОРТ ТИПОВОЙ ПРОЕКТ № 408-14-59 УДК. 625.4.055:711.6
ЧАСТЬ 2 Раздел 4 Подгруппа 408-14	Область применения - районы с обычными геологическими условиями с расчетной зимней температурой наружного воздуха -80°C , Нормативная снеговая нагрузка - 100 кг/м ² . Нормативный скоростной напор ветра - 35 кг/м ² .	Разработан Государственным проектным институтом "Гипробытпром" Москва, Д-56, Электрический пер. д.8. Утвержден и введен в действие Министерством бытового обслуживания населения РСФСР Приказ № 56 от 18/II-1972г.

СХЕМА ГЕНПЛАНА



ПЕРЕЧЕНЬ ОСНОВНЫХ ЗДАНИЙ И СООРУЖЕНИЙ

№ пп	Наименование	Площадь застройки в м ²	Строительный объем в м ³	Сметная стоимость в тыс. руб.	№ типового проекта
1.	Главный корпус	481,71	4072,64	158,54	408-14-59
2.	Отстойник	-	-	1,67	-"
3.	Колодец-резервуар	-	-	0,25	-"
4.	Бенземаслоуловитель	-	-	1,58	-"

ОПИСАНИЕ ПРОЕКТА

Спецпредприятие по ремонту бытовых машин и приборов мощностью 100-120 тыс.руб-лей в год состоит из главного корпуса и отдельных вспомогательных сооружений.

В состав комплекса входят: главный корпус, колодец-резервуар, отстойник, бензомаслоуловитель.

ОСНОВНЫЕ ПОКАЗАТЕЛИ КОМПЛЕКСА

РАСХОД НА КОМПЛЕКС

Воды	м ³ /сутки	23,115	Общее число работающих	40
Тепла	ккал/час	398850	В том числе рабочих	33
			Смен в сутки	2
Потребная мощность электро-энергии	квт	126,8	Выработка на 1 рабочего в руб.	3429

ПОКАЗАТЕЛИ ГЕНПЛАНА

Площадь участка	- 0,12 га	Плотность застройки	- 41%
-----------------	-----------	---------------------	-------

ДОПОЛНИТЕЛЬНЫЕ ДАННЫЕ

В перечне основных зданий и сооружений комплекса сметная стоимость определена в нормах и ценах, введенных с 1.1-1969 г. Бытовые помещения приняты в соответствии со СНиП П-М.3-68.


СОСТАВ ПРОЕКТА

- АЛЬБОМ I - Пояснительная записка, технологические чертежи
- АЛЬБОМ II - Архитектурно-строительные чертежи
- АЛЬБОМ III - Чертежи санитарно-технических систем и устройств
- АЛЬБОМ IV - Электротехнические чертежи, чертежи по связи и сигнализации, чертежи КИП и автоматики
- АЛЬБОМ V - Сметы
- АЛЬБОМ VI - Заказные спецификации

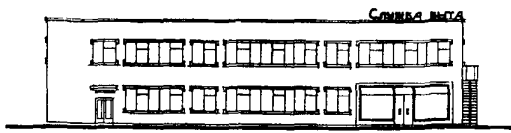
Объем проектных материалов 945 форматов

Проект распространяет: Свердловский филиал ЦИТП
620062, Свердловск, 62 ВТУЗ городок
Генеральская улица За

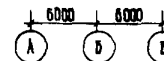
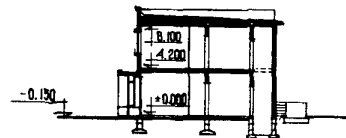
Инв. №
Паспорт № 029592

	СПЕЦИАЛИЗИРОВАННОЕ ПРЕДПРИЯТИЕ ПО РЕМОНТУ БЫТОВЫХ МАШИН И ПРИБОРОВ МОЩНОСТЬЮ 100-120 ТЫСЯЧ РУБЛЕЙ В ГОД	ПАСПОРТ ТИПОВОЙ ПРОЕКТ № 408-14-59
	Главный корпус	УДК. 625.4.055
ЧАСТЬ 2 Раздел 4 Подгруппа 408-14	Область применения - районы с обычными геологическими условиями с расчетной зимней температурой наружного воздуха - 30°C. Нормативная снеговая нагрузка - 100 кг/м ² . Нормативный скоростной напор ветра - 35 кг/м ² . Степень огнестойкости П. Степень долговечности П. Здание П класса.	Разработан Государственным проектным институтом Гипробытпром Москва Д-56 Электрический пер.3. Утвержден и введен в действие приказом по Министерству бытового обслуживания населения РСФСР Приказ № 56. от 18/II-1972г.

ФАСАД В ОСЯХ I-8

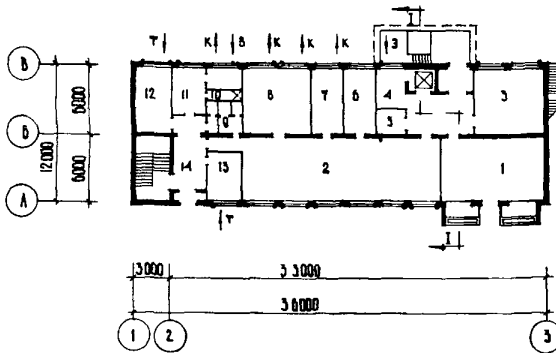


РАЗРЕЗ I-I

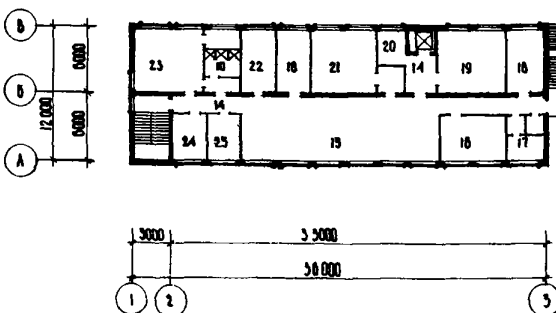


ЭКСПЛИКАЦИЯ

ПЛАН НА ОТМ. ± 0,000



ПЛАН НА ОТМ. 4.200



1. Салон	50,4 м ²
2. Отделение ремонта металлоизделий	104,1 "
3. Склад	38,7 "
4. Загрузочная	19,9 "
5. Электрощитовая	7,2 "
6. Участок сварки	16,2 "
7. Участок полировки	16,2 "
8. Гальванический участок	32,8 "
9. Санузлы	7,0 "
10. Душевые	9,2 "
11. Женский гардероб	10,8 "
12. Бойлерная	18,0 "
13. Комната приема пищи	12,0 "
14. Коридор	45,5 "
15. Отделение ремонта бытовых машин и приборов	100,0 "
16. Помещение для ремонта часов	24,3 "
17. Помещение для мойки часов	7,0 "
18. Венткамеры	32,7 "
19. Склад	38,2 "
20. Компрессорная	9,3 "
21. Отделение окраски	38,0 "
22. Мойка	16,0 "
23. Мужской гардероб	38,2 "
24. Конторское помещение	11,8 "
25. Комната общественных организаций	12,2 "

ОПИСАНИЕ ТЕХНОЛОГИЧЕСКОГО ПРОЦЕССА

Специализированное предприятие предназначается для ремонта бытовых машин и приборов, находящихся в пользовании у населения. Прием в ремонт осуществляется в салоне предприятия, где кроме того, производится мелкий ремонт часов в присутствии заказчика.

На предприятии приняты следующие технологические процессы по видам ремонтов.

I. Ремонт металлоизделий.

В отделении производится ремонт различного вида металлоизделий, а также изготовление металлоизделий по заказам населения. Для этого в отделении установлено следующее оборудование: ножницы кривошипные листовые, пресс однокривошипный, машина листогибочная Э-х валковая, токарно-винторезный станок, универсальный горизонтально-фрезерный станок, фрезерный станок для ключей, точильно-шлифовальный станок и другое оборудование и приспособления.

Предусмотрены участок сварки для производства электро и газосварочных работ и гальванический участок - для нанесения защитных и декоративных покрытий.

II. Ремонт бытовых машин и приборов.

В отделении предусмотрен ремонт холодильников, стиральных машин, пылесосов, полотеров, электробритв, вентиляторов, электронагревательных приборов и прочих предметов бытовой техники. Ремонт производится, в основном, путем замены неисправных деталей и узлов новыми. Снятые с холодильников неисправные агрегаты и аппараты отправляются для ремонта в крупные специализированные предприятия.

Для окрасочных работ по всем видам услуг предусмотрен специальный участок, где установлена окрасочная камера.

III. Ремонт часов.

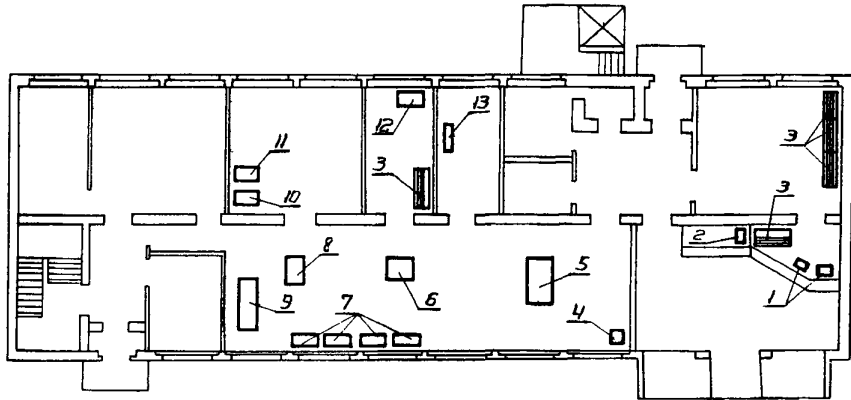
Ремонт крупных часов производится мастерами индивидуально по законченному циклу.

Ремонт наручных часов производится бригадно-операционным методом.

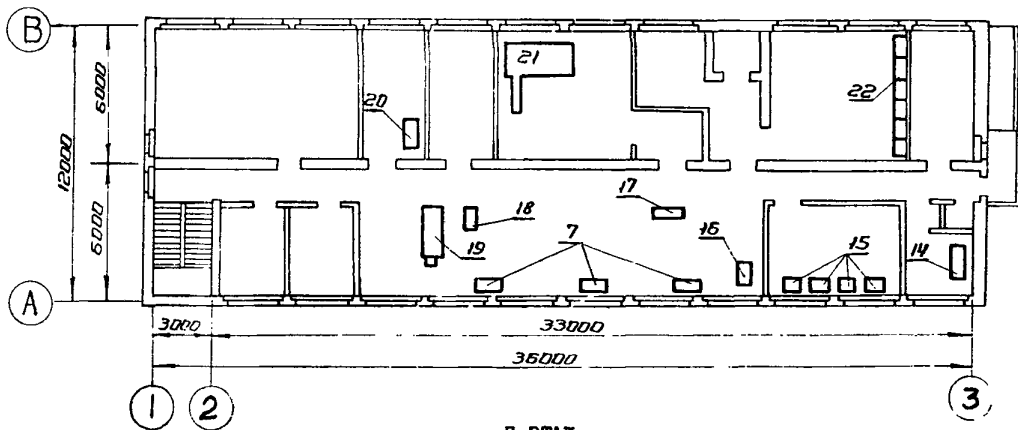
ПРОИЗВОДСТВЕННАЯ ПРОГРАММА		ПОТРЕБНОСТЬ В РЕСУРСАХ И СЫРЬЕ	
ремонт металлоизделий с гальванопокрытиями	- 40 тыс.руб.	материалов и запасных частей	- 28,1 тыс.руб.
		электроэнергия	- 404 тыс.квт.час.
ремонт холодильников	- 15 -"	воды	- 5164 м ³ /год
		РЕЖИМ РАБОТЫ И ШТАТН	
ремонт стиральных машин	- 10 -"	количество смен	- 2
		общее число работающих	- 40
ремонт мелкой бытовой техники	- 15 -"	в том числе рабочих	- 33
		то же, в наибольшей смене	- 20
ремонт часов	- 40 -"	коэффициент сменности	- 1,65

К 2	ГИПРОБИТРОМ	Специализированное предприятие по ремонту бытовых машин и приборов мощностью 100-120 тыс. руб. в год.	ТИПОВОЙ ПРОЕКТ № 408-14-59	ПАСПОРТ лист 8

ПЛАН РАЗМЕЩЕНИЯ ТЕХНОЛОГИЧЕСКОГО ОБОРУДОВАНИЯ



I ЭТАЖ



II ЭТАЖ

ЭКСПЛИКАЦИЯ

1. Стол приемщика	- 2 шт.	12. Станок полировальный	- 1 шт.
2. Стол приемщика часов	- 1 "	13. Стол для сварочных работ	- 4 "
3. Стеллаж	- 5 "	14. Вытяжной шкаф	- 1 "
4. Станок для правки велоколес	- 1 "	15. Стол часовщика	- 4 "
5. Ножницы кривошипные листовые	- 1 "	16. Станок для намотки якорей	- 1 "
6. Пресс однокривошипный	- 1 "	17. Испытательная станция	- 1 "
7. Верстак	- 7 "	18. Кантователь для стиральных машин	- 1 "
8. Горизонтально-фрезерный станок	- 1 "	19. Стенд для ремонта холодильников	- 1 "
9. Токарно-винторезный станок	- 1 "	20. Шкаф вытяжной для промывки деталей	- 1 "
10. Ванна меднения	- 1 "	21. Окрасочная камера	- 1 "
11. Ванна никелирования	- 1 "	22. Стеллаж	- 1 "

ОСНОВНЫЕ ПОКАЗАТЕЛИ

ОБЪЕМ Строительный	м3	4072,64
В том числе:		
бытовых помещений	"	1036,00
На расчетную единицу	"	3,39
ПЛОЩАДЬ		
Застройки	м2	481,71
Полезная	"	750,40
Бытовых помещений	"	157,00
Рабочая	"	485,00
На расчетную единицу	"	4,0
РАСХОД МАТЕРИАЛОВ		
Цемент	т	164,7
Стали	"	34,6
Железобетона	м3	289,5
В том числе сборного	"	268,6
Керамзитобетона	"	146,0
Лесоматериалов	"	62,0
Кирпича	тыс.шт.	208,2
СМЕТНАЯ СТОИМОСТЬ		
Общая	тыс.руб.	153,54
Строительно-монтажных работ	"	95,27
Оборудования	"	58,27
I м3 здания	"	23,15
I м2 рабочей площади	"	194,37
На расчетную единицу	"	1,28
ТРУДОВЫЕ ЗАТРАТЫ		
На здание	ч-д	2434,0
На I м3 здания	"	0,6
ЭКСПЛУАТАЦИОННЫЕ ПОКАЗАТЕЛИ		
Расход воды	л/сек	0,58
	м3/сутки	28,115
Расход тепла	ккал/час	898850
В том числе:		
На отопление	"	88250
На вентиляцию	"	210000
На горячее водоснабжение	"	105600
Потребная мощность электроэнергии	квт	126,3

СТРОИТЕЛЬНЫЕ КОНСТРУКЦИИ

Фундаменты под оборудование монолитные железобетонные. Фундаменты под кирпичные стены - ленточные из сборных железобетонных плит по серии I.II2.I. выпуск I, типоразмеров 7 и сборных бетонных блоков по серии I.II6-I, выпуск I, типоразмеров 7.

Стены кирпичные из красного кирпича ГОСТ 530-71 М-75 на растворе М-25.

Перекрытия и покрытия - сборные железобетонные плиты по серии I.I4I-I выпуск I, типоразмеров 4.

Перекрышки - сборные железобетонные по серии I.I39-I выпуск I типоразмеров I3.

Лестницы - сборные железобетонные по серии I.250-I вып. I типоразмеров 6 и I.I55-I вып. I типоразмеров 3.

Кровля - плоская совмещенная, из четырехслойного рулонного ковра с защитным слоем гравия.

Утеплитель - плитный $\gamma \approx 500$ кг/м3.

Полы - поливинилацетатные, из линолеума, из керамической плитки и асфальтобетонные.

Окна - по ГОСТ II2I4-65.

Двери наружные - по серии I.I85-I альбом I и по ГОСТ 6629-64.

Отделка наружная. Кирпичные стены со стороны фасадов облицовываются лицевым кирпичом ГОСТ 7484-69 с расшивкой швов. Цоколь витрин облицовывается керамической плиткой типа "Кабанчик" темных тонов.

Отделка внутренняя. В основных производственных помещениях - масляная покраска на всю высоту, в салоне - масляная покраска под торцовку. В санузлах, душевых, облицовка глазурованной плиткой на всю высоту, в тамбурах и преддверных - на высоту дверного проема.

Наибольший вес конструкции 2,8 тонны. - плита перекрытия.

ИНЖЕНЕРНОЕ ОБОРУДОВАНИЕ

Отопление - водяное с параметрами теплоносителя $105^{\circ} - 70^{\circ}\text{C}$.

Вентиляция - приточно-вытяжная с механическим побуждением.

Теплоснабжение - от наружной тепловой сети, теплоноситель - перегретая вода $150^{\circ} - 70^{\circ}\text{C}$ или $180^{\circ} - 70^{\circ}\text{C}$.

Горячее водоснабжение - от бойлерной.

Канализация - хозяйственно-бытовая и производственная к городским сетям.

Электроснабжение - от местной электросети напряжением 380/220 вольт.

Водопровод объединенный: хозяйственно-питьевой и противопожарный от городской сети. Н = 21,00 м.

ДОПОЛНИТЕЛЬНЫЕ ДАННЫЕ

Показатели приведены для условий строительства при расчетной температуре наружного воздуха - 30°C .

Сметная стоимость строительства определена в нормах и ценах, введенных с I.I-1969 г.

Бытовые помещения приняты в соответствии со СНиП П-М.3-68.

СОСТАВ ПРОЕКТА

АЛЬБОМ I - Пояснительная записка, технологические чертежи.	АЛЬБОМ IV - Электротехнические чертежи, чертежи по связи и сигнализации, чертежи КИП и автоматики
АЛЬБОМ II - Архитектурно-строительные чертежи.	АЛЬБОМ V - Сметы
АЛЬБОМ III - Чертежи санитарно-технических систем и устройств.	АЛЬБОМ VI - Заказные спецификации

Объем проектных материалов 945 форматок

Проект распространяет Свердловский филиал ЦИТП
620062.Свердловск,62 Втузгородок, Генеральная ул. За.

Инв.№ II626
Паспорт № 029592