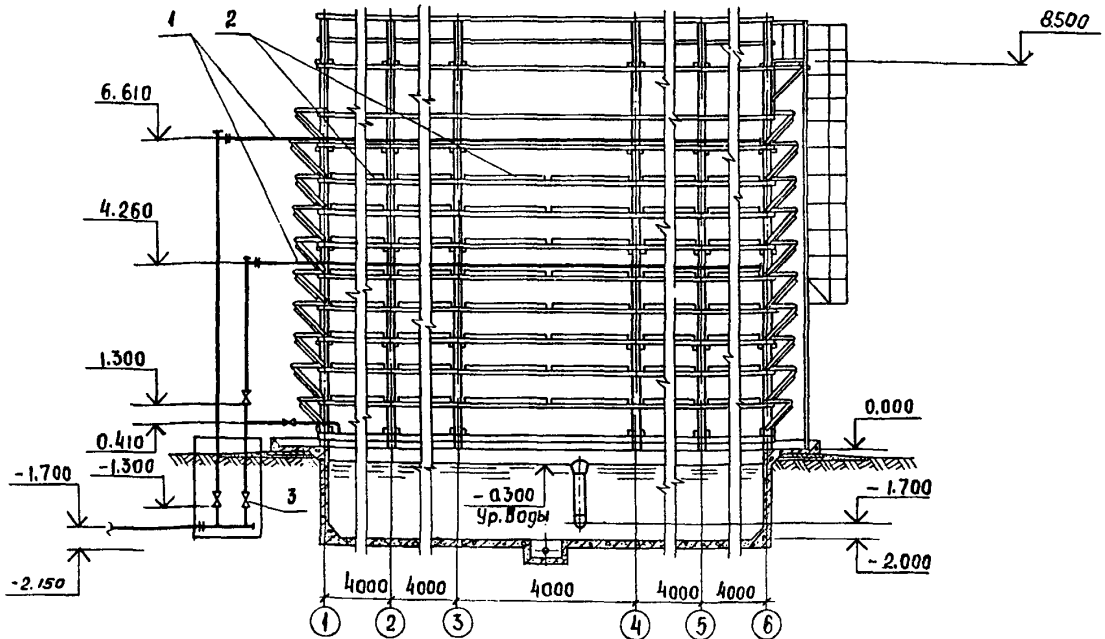
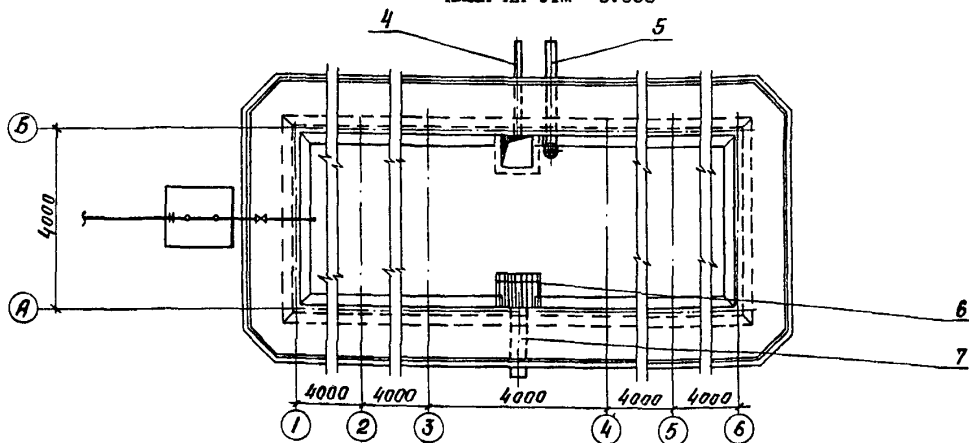


<p>СССР</p>	<p>СТРОИТЕЛЬНЫЙ КАТАЛОГ ЧАСТЬ 2 ТИПОВЫЕ ПРОЕКТЫ ПРЕДПРИЯТИЙ, ЗДАНИЙ И СООРУЖЕНИЙ</p>	<p>ТИПОВОЙ ПРОЕКТ 901-6-80.85 УДК 624.97:621.175</p>
<p>ЦИТП</p>	<p>ГРАДИРНЯ ОТКРЫТОГО ТИПА С КАПЕЛЬНЫМ ОРОСИТЕЛЕМ ПЛОЩАДЬЮ 80 м²</p>	<p>ОСМВ</p>
<p>МАРТ 1986</p>		<p>На 2-х листах На 3-х страницах Страница I</p>

РАЗРЕЗ I-I



ПЛАН НА ОТМ 0.000



ЭКСПЛИКАЦИЯ ОБОРУДОВАНИЯ

поз	Наименование	Кол	поз	Наименование	Кол
I	Водораспределительная система	I	5	Труба переливная ϕ	I
2	Штыи капельного оросителя	-	6	Защитная решетка	I
3	Задвижка 30чб бр	4	7	Труба отводящая ϕ	I
4	Труба грязевая ϕ 100	I			

ГРАДИРНЯ ОТКРЫТОГО ТИПА С КАПЕЛЬНЫМ ОРОСИТЕЛЕМ
ПЛОЩАДЬЮ 80 м²

ТИПОВОЙ ПРОЕКТ
90И-6-80.85

Лист I
Страница 2

21AA ТЕХНИЧЕСКАЯ ХАРАКТЕРИСТИКА

Градиря предназначена для охлаждения воды в системах оборотного водоснабжения с расходом воды от 300 до 500 м³/ч с перепадом температур нагретой и охлажденной воды в диапазоне от 5 до 10°С. Обратная вода не должна содержать самовозгорающихся примесей масел и загрязнений, вызывающих отложения на элементах градирен. Водораспределительная система из стальных труб. Воздухонаправляющие щиты и щиты оросителя из пиломатериалов сосны II сорта ГОСТ 8486-66, пропитанных препаратом ХМ-II ГОСТ 23787.8-80

22BA СТРОИТЕЛЬНЫЕ КОНСТРУКЦИИ И ИЗДЕЛИЯ

Наименование

Всего Удельный
показатель

Днище - монолитное железобетонное М-300	VILA	СТОИМОСТЬ			
Стены бассейна - монолитные железобетонные М-300	VILB	Общая сметная стоимость	тыс. руб.	13,51	—
Каркас, воздухонаправляющие щиты - деревянные из пиломатериалов ГОСТ 8486-66	VIII	в том числе: строительно-монтажных работ	то же	13,19	—
Стремянка, ограждения - металлические по серии I.450.3-3	VITR	Стоимость строительно-монтажных работ на 1 м ³ строительного объема	"	—	0,012
Наибольшая масса монтажного элемента (стойка деревянная) - 90 кг	VIIIS	Стоимость строительно-монтажных работ на расчетный показатель	"	—	0,16
350B СКОРОСТНОЙ НАПОР ВЕТРА - $\frac{27 \text{ кгс/м}^2}{0,27 \text{ кПа}}$	VIIIV	Стоимость общая на расчетный показатель	"	—	0,17
33NB ВЕС СНЕГОВОГО ПОКРОВА - $\frac{100 \text{ кгс/м}^2}{0,98 \text{ кПа}}$	VIIA	ТРУДОЕМКОСТЬ			
	VIIIF	Построечные трудовые затраты	чел-дн	180	—
22CO СТЕПЕНЬ ОГНЕСТОЙКОСТИ - IV	VIIJR	То же на 1 м ³ строительного объема	то же	—	0,17
	VIIJV	То же на расчетный показатель	"	—	2,25
21BA РАСЧЕТНАЯ ТЕМПЕРАТУРА НАРУЖНОГО ВОЗДУХА - 30°С	VIIKA	РАСХОДЫ			
	VIIKB	Расход строительных материалов			
		Цемент, приведенный к марке 400	т	16,37	
62DB КЛИМАТИЧЕСКИЕ РАЙОНЫ СССР - I, II, III, IV		То же на расчетный показатель	"		0,20
		Сталь		3,29	—
62EE ИНЖЕНЕРНО-ГЕОЛОГИЧЕСКИЕ УСЛОВИЯ - обычные		Сталь, приведенная к классам А-I и С38/23	"	4,50	—
		То же на расчетный показатель	"		0,06
63BT ТЕХНОЛОГИЧЕСКИЙ ПРОЦЕСС		Железобетон монолитный	м ³	42,74	—
Охлаждение воды в системах оборотного водоснабжения		То же на расчетный показатель	"	—	0,53
		Лесоматериалы	"	49,0	
		Лесоматериалы, приведенные к круглому лесу	"	73,5	
		ТЕХНИЧЕСКИЕ ХАРАКТЕРИСТИКИ			
	63NB	Объем строительный	м ³	1050	—
	VINP	Объем строительный на расчетный показатель	"	—	13,12
	630C	Площадь застройки	м ²	124	—
		Площадь орошения	"	80	—

ГРАДИРНЯ ОТКРЫТОГО ТИПА С КАПЕЛЬНЫМ ОРОСИТЕЛЕМ
ПЛОЩАДЬЮ 80 м²

ТИПОВОЙ ПРОЕКТ
90I-6-80.85

Лист 2
Страница 3

ДОПОЛНИТЕЛЬНЫЕ ДАННЫЕ

Проект разработан взамен т.п. 90I-6-57

За расчетный показатель принят I м² площади орошения

Сметная документация составлена в ценах и нормах 1984 г.

В7БА СОСТАВ ПРОЕКТНОЙ ДОКУМЕНТАЦИИ

- Альбом I - Пояснительная записка. Показатели изменения сметной стоимости строительно-монтажных работ (из т.п. 90I-6-73.85)
- Альбом II - Технологические и архитектурно-строительные чертежи
Спецификация оборудования
- Альбом III - Строительные узлы (из т.п. 90I-6-73.85)
- Альбом IV - Строительные изделия (из т.п. 90I-6-73.85)
- Альбом V - Ведомости потребности в материалах.
- Альбом VI - Сметы

Объем проектных материалов, приведенных к формату А4 - 276 форматок

В7ВА АВТОР ПРОЕКТА Союзводоканалпроект, II7832, В-33I, пр.Вернадского, д.29

В7НА УТВЕРЖДЕНИЕ Утвержден Главстройпроектм Протокол № А4 Уот 27-IX-85.
Введен в действие В/О Союзводоканалпроект
Приказом № 254 от 3-Х-85.
Срок действия 1991 г.

В7КА ПОСТАВЩИК ЦИТП, I25878, ГСП, Москва, А-445, ул.Смольная, 22

Инв.№ 20876

Катал.л.№ 052893