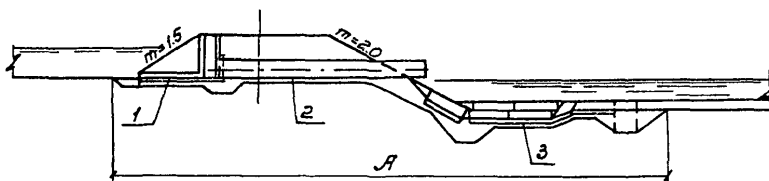
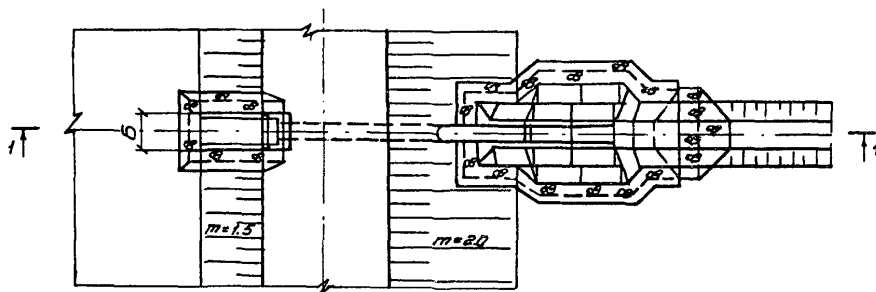


СССР	СТРОИТЕЛЬНЫЙ КАТАЛОГ ЧАСТЬ 2 ТИПОВЫЕ ПРОЕКТЫ ПРЕДПРИЯТИЙ, ЗДАНИЙ И СООРУЖЕНИЙ	ТИПОВЫЕ ПРОЕКТНЫЕ РЕШЕНИЯ 413-01-31.85 УДК 628.88.001.2
ЦИТП	ВОДОПУСКИ ПЕРЕСТОВЫХ ПРУДОВ  С РАСХОДОМ ДО 0,2 м <sup>3</sup> /с	OBSF
АПРЕЛЬ 1986		На I листе На 2-х страницах Страница I

РАЗРЕЗ I-I



ПЛАН



ПАРАМЕТРЫ СООРУЖЕНИЙ

Типы сооружений	Размеры в см.	
	А	Б
ВН-20	1079	70
ВН-30	1289	80
ВН-40	1306	88

ЭКСПЛИКАЦИЯ СООРУЖЕНИЙ

Поз.	Наименование	Кол.
1	Входной оголовок	1
2	Водопроводящая труба	1
3	Водобой	1

ВОДОВЫПУСКИ НЕРЕСТОВЫХ ПРУДОВ С РАСХОДОМ ДО 0,2 м<sup>3</sup>/сТИПОВЫЕ  
ПРОЕКТНЫЕ  
РЕШЕНИЯ  
413-01-31.85ЛИСТ 1  
Страница 2

## D1AA ТЕХНИЧЕСКАЯ ХАРАКТЕРИСТИКА

Водовыпуски предназначаются для подачи воды из каналов в нерестовые пруды.

Основанием сооружений могут быть песчаные и глинистые грунты.

Водовыпуски состоят из входного оголовка, водоподающей трубы и водобоя.

N18D РАСЧЕТНАЯ ТЕМПЕРАТУРА НАРУЖНОГО ВОЗДУХА С30Т ТЕХНОЛОГИЧЕСКИЙ ПРОЦЕСС  
- 30°C.

Расчетная глубина воды в пруду вместе  
выпуска воды принята равной 0,5 м.

G2DD КЛИМАТИЧЕСКИЕ РАЙОНЫ И ПОДРАЙОНЫ СССР  
II, III, IV.

Регулирование расхода воды через водо-  
выпуск осуществляется деревянными шлю-  
зами.

C2EE ИНЖЕНЕРНО-ГЕОЛОГИЧЕСКИЕ УСЛОВИЯ - обычные.

Наименование	Ед. изм.	Количество		
		ВН-20	ВН-30	ВН-40
VIIA Стоимость				
VIIВ Общая сметная стоимость	тыс. руб.	0,26	0,36	0,43
VIII в том числе				
VIII строительно-монтажных работ	то же	0,26	0,36	0,43
VIIV Стоимость общая на расчетный показатель	"-	5,20	3,00	1,95
VIJA Трудоемкость				
VIJF Построечные трудовые затраты	чел-дн	7,60	9,87	13,0
VIJV То же на расчетный показатель	чел-дн	152,0	82,5	59,0
VIKA Расходы				
VIKE Расход строительных материалов				
Цемент, приведенный к М 400	т	0,67	0,85	1,08
То же на расчетный показатель	то же	13,40	7,09	4,91
Сталь	"-	0,05	0,06	0,13
Сталь, приведенная к классам А1 и С 38/23	"-	0,06	0,07	0,14
То же на расчетный показатель	"-	1,2	0,58	0,64
Бетон и железобетон	м <sup>3</sup>	3,40	4,28	5,11
в том числе				
монолитный	то же	3,16	3,89	3,85
сборный	"-	0,24	0,39	1,26

## D2BA СТРОИТЕЛЬНЫЕ КОНСТРУКЦИИ И ИЗДЕЛИЯ:

Входной оголовок:

Для ВН-20 и ВН-30 монолитный железобетон М 200.

Водопроводящая часть:

Для ВН-20, ВН-30 асбоцементные трубы

Для ВН-40 железобетонные трубы, бетон М 300.

Водобой - сборные плиты по серии

3.820-6 одного типоразмера 50x100x6 из бетона М 200.

Наибольшая масса монтажного элемента (железобетонная труба) - 0,95 т.с.

## ДОПОЛНИТЕЛЬНЫЕ ДАННЫЕ

За расчетный показатель принят расход воды 1 м<sup>3</sup>/с (Всего 0,05; 0,12; 0,22)

ТИПОВЫЕ ПРОЕКТНЫЕ РЕШЕНИЯ РАЗРАБОТАНЫ ВЗАМЕН Т.П. 413-53

## B7EA СОСТАВ ПРОЕКТНОЙ ДОКУМЕНТАЦИИ

Альбом I - Пояснительная записка. Строительные чертежи. Ведомости потребности в материалах. Строительные изделия.

Альбом II - Сметная документация.

Объем проектных материалов, приведенных к формату А4 - 116 форматок.

B7BA АВТОР ПРОЕКТА ГИДРОРЫБПРОЕКТ, 107120, Москва, 4-й Сыромятинский пер., д.1

B7HA УТВЕРЖДЕНИЕ. Утверждено и введено в действие Минрыбхозом СССР, приказ от 14.12.83 № 596. Срок действия-1987г.

B7KA ПОСТАНОВКА Киевский филиал ЦИП 252057, г.Киев-57, ул.Жена Потьма, 12

Инв. № 20896

Катал. л. № 052951