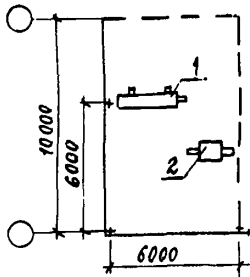


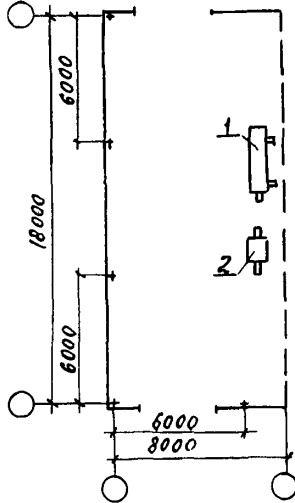
<p>СССР</p>	<p>СТРОИТЕЛЬНЫЙ КАТАЛОГ ЧАСТЬ 2 ТИПОВЫЕ ПРОЕКТЫ ПРЕДПРИЯТИЙ, ЗДАНИЙ И СООРУЖЕНИЙ</p>	<p>ТИПОВЫЕ ПРОЕКТНЫЕ РЕШЕНИЯ 409-15-086.86 УДК 725.4.055</p>
<p>ЦИТП</p>	<p>ПРОИЗВОДСТВЕННО-ТЕХНОЛОГИЧЕСКИЕ ЭЛЕМЕНТЫ (ПТЭЛ) БАЗ КОМПЛЕКТАЦИИ СТРОИТЕЛЬНЫХ ОРГАНИЗАЦИЙ. УЧАСТКИ ИЗДЕЛИЙ ИЗ КРОВЕЛЬНОЙ СТАЛИ.</p>	<p>ДЕУА</p>
<p>НОВАБРЬ 1986</p>	<p>УЧАСТКИ МЕТАЛЛОИЗДЕЛИЙ. СТОЛЯРНЫЕ УЧАСТКИ. УЧАСТКИ СТЕКЛА.</p>	<p>На 4-х листах На 7-и страницах Страница I</p>

УЧАСТКИ ИЗДЕЛИЙ ИЗ КРОВЕЛЬНОЙ СТАЛИ

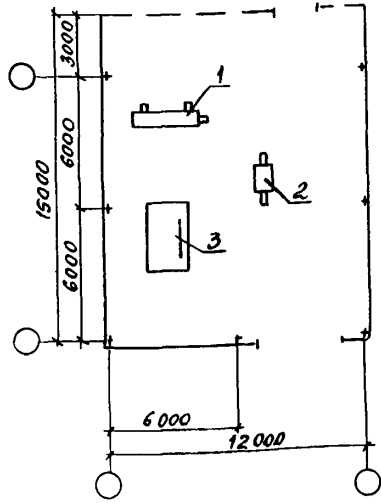
МОЩНОСТЬЮ 40 Т



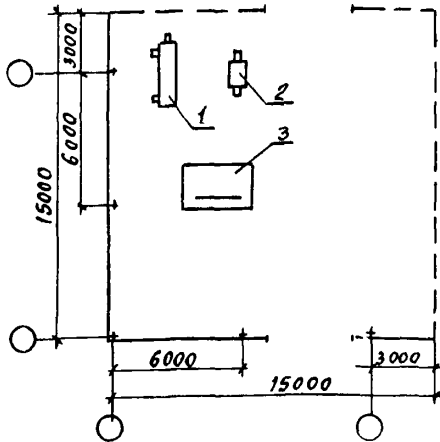
МОЩНОСТЬЮ 80 Т



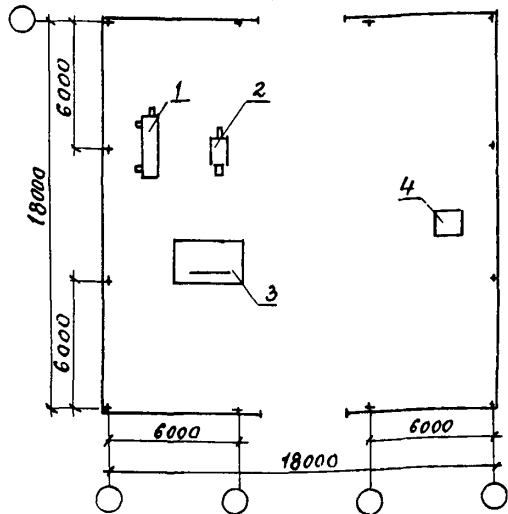
МОЩНОСТЬЮ 125 Т



МОЩНОСТЬЮ 160 Т



МОЩНОСТЬЮ 250 Т

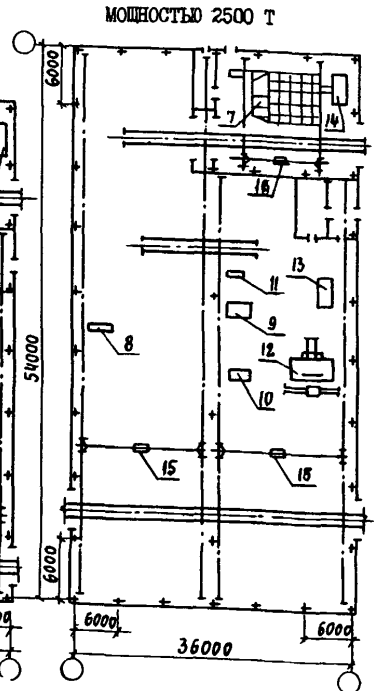
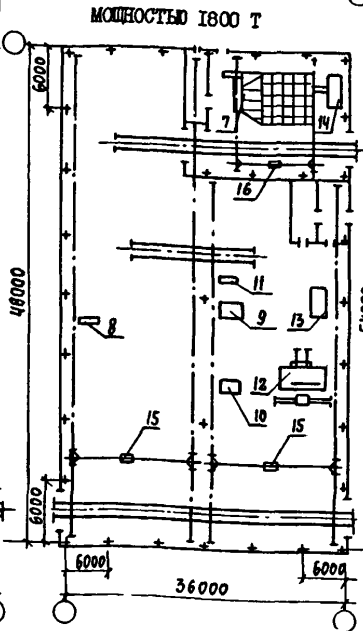
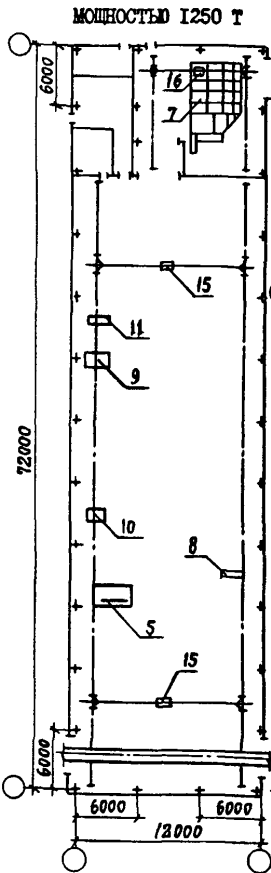
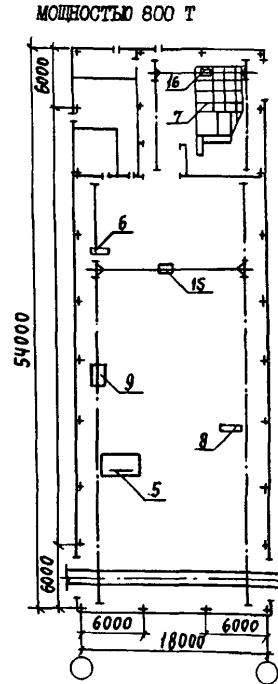
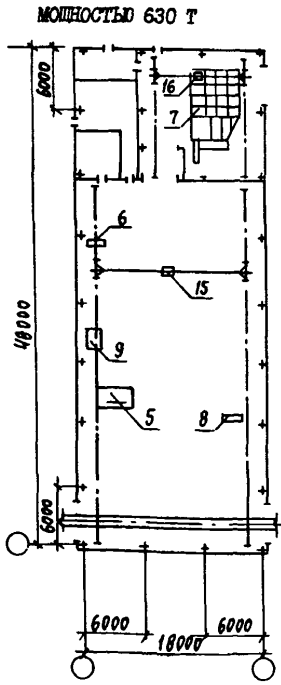
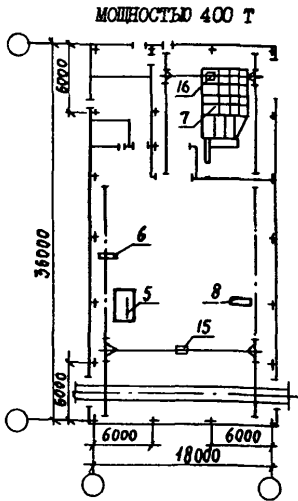


ПРОИЗВОДСТВЕННО-ТЕХНОЛОГИЧЕСКИЕ ЭЛЕМЕНТЫ (ПТАЭ) БАЗ КОМПЛЕКТАЦИИ СТРОИТЕЛЬНЫХ ОРГАНИЗАЦИЙ. УЧАСТКИ ИЗДЕЛИЙ ИЗ КРОВЕЛЬНОЙ СТАЛИ. УЧАСТКИ МЕТАЛЛОИЗДЕЛИЙ. СТОЛЯРНЫЕ УЧАСТКИ. УЧАСТКИ СТЕКЛА.

ТИПОВЫЕ ПРОЕКТНЫЕ РЕШЕНИЯ 409-15-086.86

Лист I
Страница 2

УЧАСТКИ МЕТАЛЛОИЗДЕЛИЙ



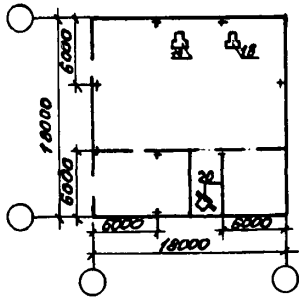
ПРОИЗВОДСТВЕННО-ТЕХНОЛОГИЧЕСКИЕ ЭЛЕМЕНТЫ (ПТЭЛ) БАЗ КОМПЛЕКТАЦИИ
СТРОИТЕЛЬНЫХ ОРГАНИЗАЦИЙ. УЧАСТКИ ИЗДЕЛИЙ ИЗ КРОВЕЛЬНОЙ СТАЛИ.
УЧАСТКИ МЕТАЛЛОИЗДЕЛИЙ. СТОЛЯРНЫЕ УЧАСТКИ. УЧАСТКИ СТЕКЛА.

ТИПОВЫЕ
ПРОЕКТНЫЕ
РЕШЕНИЯ
409-15-086.86

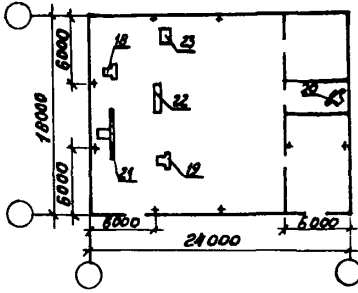
Лист 2
Страница 3

СТОЛЯРНЫЕ УЧАСТКИ

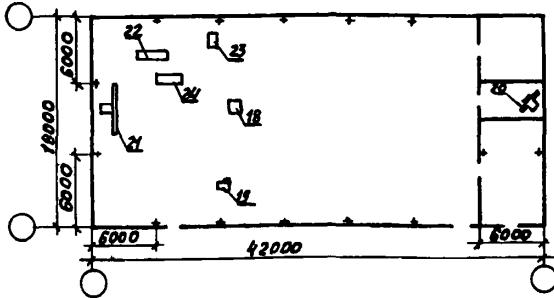
МОЩНОСТЬ 630+1600 М³



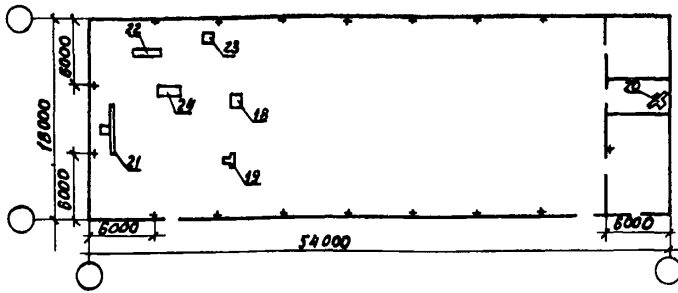
МОЩНОСТЬ 1000+2500 М³



МОЩНОСТЬ 4000+10000 М³

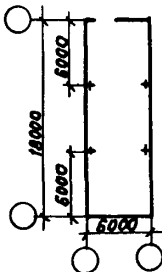


МОЩНОСТЬ 6300+14000 М³

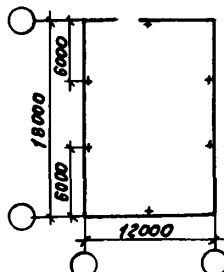


УЧАСТКИ СТЕКЛА

МОЩНОСТЬ 56,28,80 ТЫС.М²



МОЩНОСТЬ 112,140,180 ТЫС.М²



ПРОИЗВОДИТЕЛЬНО-ТЕХНОЛОГИЧЕСКИЕ ЭЛЕМЕНТЫ (ПТЭЛ) БАЗ КОМПЛЕКТАЦИИ
СТРОИТЕЛЬНЫХ ОРГАНИЗАЦИЙ. УЧАСТКИ ИЗДЕЛИЙ ИЗ КРОВЕЛЬНОЙ СТАЛИ.
УЧАСТКИ МЕТАЛЛОИЗДЕЛИЙ. СТОЛЯРНЫЕ УЧАСТКИ. УЧАСТКИ СТЕКЛА.

ТИПОВЫЕ
ПРОЕКТНЫЕ
РЕШЕНИЯ
409-15-086.86

Лист 2
Страница 4

ЭКСПЛИКАЦИЯ ОБОРУДОВАНИЯ

Участки изделий из кровельной стали, т

По- зи- ция	Наименование	40	80	125	160	250
		количество				
1	Станок универсальный вальцетри- бочный 83-58-105	I	I	I	I	I
2	Механизм для изготовления заще- лочного фальцевого соединения СТД-16А	I	I	I	I	I
3	Механизм для резки листовой ста- ли $\delta_s = 2,5 \times 2500$ СТД-522	-	-	I	I	I
4	Пресс однокривошипный наклоняе- мый $Q = 40$ т КД2126Г	-	-	-	-	I

Участки металлоизделий, т

По- зи- ция	Наименование	400	650	800	1250	1800	2500
		количество					
5	Ножницы кривошипные листовые $\delta_s = 12 \times 2000$ Н-3121	I	I	I	I	-	-
6	Комбинированные пресс-ножницы С-229А	I	I	I	-	-	-
7	Решетка с нижним отсосом воздуха ЩД-39080СБ	I	I	I	I	I	I
8	Радиально-сверильный станок ϕ св 35 мм 2Л53У	I	I	I	I	I	I
9	Пресс однокривошипный открытый двухстоечный $Q=100$ тс К-2130В	-	I	I	I	I	I
10	Пресс-ножницы комбинированные $\delta_s = 16$ мм; НВ-5222	-	-	-	I	I	I
11	Вертикально-сверильный станок ϕ св.35 мм 2Л135	-	-	-	I	I	I
12	Комплекс механизированного обору- дования в составе: ножницы листо- вые с наклонным ножом Н3121, $\delta_s = 12 \times 2000$; средства механизаци- и К28028	-	-	-	-	I	I
13	Пресс листогибочный $Q = 63$ т ИА-1328	-	-	-	-	I	I
14	Камера сушильная 2990/168	-	-	-	-	I	I
15	Кран подвесной электрический однобалочный $Q=3,2$ т ГОСТ7890-84	I	I	I	2	2	2
16	Кран подвесной однопролетный во взрывобезопасном исполнении $Q = 2$ т ГОСТ 7890-84	I	I	I	I	I	I

Столярные участки, м3

По- зи- ция	Наименование	630+1600	1000+2500	4000+10000	6300+14000
		количество			
18	Станок фрезерный ФСН-1	I	I	I	I
19	Станок круглошлипный Ц6-2	I	I	I	I
20	Станок заточный Т ₄ ПН-6	I	I	I	I
21	Станок торцовочный ЦМЭ-3А	-	I	I	I
22	Станок фуговальный СФ4-1	-	I	I	I
23	Станок рейсмусовый СР6-9	-	I	I	I
24	Станок строгальный СГ6-1А	-	-	I	I

ПРОИЗВОДСТВЕННО-ТЕХНОЛОГИЧЕСКИЕ ЭЛЕМЕНТЫ (ПТЭЛ) БАЗ КОМПЛЕКТАЦИИ СТРОИТЕЛЬНЫХ ОРГАНИЗАЦИЙ. УЧАСТКИ ИЗДЕЛИЙ ИЗ КРОВЕЛЬНОЙ СТАЛИ. УЧАСТКИ МЕТАЛЛОИЗДЕЛИЙ. СТОЛЯРНЫЕ УЧАСТКИ. УЧАСТКИ СТЕКЛА.	ТИПОВЫЕ ПРОЕКТНЫЕ РЕШЕНИЯ 409-15-086.86	Лист 3 Страница 5
--	--	----------------------

01AA ТЕХНИЧЕСКАЯ ХАРАКТЕРИСТИКА

Производственно-технологические элементы (ПТЭЛ) применяются при проектировании, расширении и реконструкции баз комплектации строительных организаций. ПТЭЛы разработаны в следующем составе: участки изделий из кровельной стали, участки металлоизделий, столярные участки, участки стекла.

Участки изделий из кровельной стали предназначены для изготовления, комплектации и поставки подоконных сливов, дефлекторов для вентилятора, вентиляторов, изделий для парапета, вентрешеток, водосточных труб и др. Технология участка предусматривает выполнение следующих операций; раскрой листа на заготовки требуемых размеров и формы, резка на листовых ножницах, изготовление фальца, отгиб и соединение в "замок" и обжимку, гибка заготовок, сварочные работы.

Участки металлоизделий предназначены для изготовления ограждения лоджий, балконов, лестничных маршей, люков, закладных деталей, монтажных связей и др. Технология участка включает следующие операции: рубка и резка металла на заготовки, сверление и гибка, штамповка, сварка, окраска изделий.

Столярные участки предназначены для выпуска нетиповых мелкосерийных столярно-плотничных изделий, раскрой древесно-стружечных и древесно-волоконистых плит, частичного остекления и ремонта оконных и дверных блоков, а также изготовление погонажных изделий и щитов опалубки.

Участки стекла предназначены для централизованного раскрой и резки листового оконного, армированного и витринного стекла.

03BD ПРОИЗВОДСТВЕННАЯ ПРОГРАММА

Участки изделий из кровельной стали:

Годовой выпуск продукции,	т	40	80	125	160	250
Себестоимость 1 т изделий,	руб.	162,3	127,4	109,6	119,1	110,5

Участки металлоизделий:

Годовой выпуск продукции,	т	400	630	800	1250	1800	2500
Себестоимость 1 т металлоизделий,	руб.	95,5	93,5	79,0	77,5	72,2	63,3

Столярные участки:

Годовой выпуск продукции,	м3	630	1000	1600	2500	4000	6300	10000	14000
Себестоимость 1 м3 пиломатериалов,	руб.	45,5	37,5	30,4	29,1	29,2	26,2	23,9	21,1

Участки стекла:

Годовой выпуск продукции,	тыс.м2	28	56	80	112	140	180
Себестоимость 1 тыс.м2 стекла,	руб.	342,7	216,4	151,5	149,5	137,7	121,1

ПРОИЗВОДСТВЕННО-ТЕХНОЛОГИЧЕСКИЕ ЭЛЕМЕНТЫ (ПТЭЛ) БАЗ КОМПЛЕКТАЦИИ
СТРОИТЕЛЬНЫХ ОРГАНИЗАЦИЙ. УЧАСТКИ ИЗДЕЛИЙ ИЗ КРОВЕЛЬНОЙ СТАЛИ.
УЧАСТКИ МЕТАЛЛОИЗДЕЛИЙ. СТОЛЯРНЫЕ УЧАСТКИ. УЧАСТКИ СТЕКЛА.

ТИПОВЫЕ
ПРОЕКТНЫЕ
РЕШЕНИЯ
409-15-086.86

Лист 3
Страница 6

ПОТРЕБНОСТЬ В СЫРЬЕ И РЕСУРСАХ

Участки изделий из кровельной стали, т	40	80	125	160	250			
Сталь сортовая, т/год	5	10	15	20	30			
Сталь листовая, то же	35	70	105	140	240			
Прокладочные материалы, кг/год	5	10	15	20	30			
Проволока сварочная, т/год	0,75	1,5	2,0	3,0	4,0			
Углекислый газ, м3/год	150	300	450	600	900			
Участки металлоизделий, т	400	630	800	1250	1800	2500		
Сталь сортовая, т/год	292	460	584	912	1314	1825		
Сталь листовая, то же	120	190	240	375	540	750		
Проволока сварочная, -"-	3,3	5,2	6,6	10,2	14,7	20,4		
Углекислота, м3/год	1168	1840	2336	3650	5256	7300		
Кислород, то же	168	265	336	525	756	1050		
Пропанбутан, -"-	144	227	288	450	648	900		
Столярные участки, м3	630	1000	1600	2500	4000	6300	10000	14000
Пиломатериалы хвойные, м3/год	410	650	1040	1625	2600	4095	6500	9100
Древесно-волоконистые плиты, м2/год	2000	3250	5200	8000	19000	20000	32500	45500
Участки стекла, тыс.м2	28	56	80	112	140	180		
Стекло оконное ГОСТ III-78, тыс.м2/год	22,4	44,8	64,0	89,6	112,0	144,0		
Стекло армированное ГОСТ 7481-78, то же	2,24	4,48	6,40	8,96	11,2	14,4		
Стекло витринное ГОСТ 13454-77, -"-	3,36	6,72	9,60	13,44	16,80	21,60		

Наименование

Количество

V41A СТОИМОСТЬ

Участки изделий из кровельной стали, т	40	80	125	160	250			
V11B Общая сметная стоимость, тыс.руб.	14,06	14,06	16,04	24,67	24,92			
в том числе:								
V11L строительного-монтажных работ, то же	0,97	0,97	0,97	0,97	0,97			
V11O оборудования, -"-	13,09	13,09	15,07	23,70	23,95			
Участки металлоизделий, т	400	630	800	1250	1800	2500		
V11B Общая сметная стоимость, тыс.руб.	42,21	75,95	76,29	92,16	112,76	113,17		
в том числе:								
V11L строительного-монтажных работ, то же	3,65	2,15	2,15	2,22	2,73	2,74		
V11O оборудования, -"-	38,56	73,80	74,14	89,94	110,03	110,43		
Столярные участки, м3	630	1000	1600	2500	4000	6300	10000	14000
V11B Общая сметная стоимость, тыс.руб.	10,99	1958	11,21	19,85	42,15	52,74	4376	54,67
в том числе:								
V11L строительного-монтажных работ, то же	1,44	1,92	1,44	1,92	3,35	11,00	3,35	11,00
V11O оборудования, -"-	9,55	17,66	9,77	17,93	38,81	41,74	40,41	4367
Участки стекла, тыс.м2	28	56	80	112	140	180		
V11O Сметная стоимость оборудования, тыс.руб.	1,75	1,79	1,79	3,95	3,99	4,03		

ПРОИЗВОДСТВЕННО-ТЕХНОЛОГИЧЕСКИЕ ЭЛЕМЕНТЫ (ПТАД) БАЗ КОМПЛЕКТАЦИИ
СТРОИТЕЛЬНЫХ ОРГАНИЗАЦИЙ. УЧАСТКИ ИЗДЕЛИЙ ИЗ КРОВЕЛЬНОЙ СТАЛИ.
УЧАСТКИ МЕТАЛЛОИЗДЕЛИЙ. СТОЛЯРНЫЕ УЧАСТКИ. УЧАСТКИ СТЕКЛА.

ТИПОВЫЕ
ПРОЕКТНЫЕ
РЕШЕНИЯ
409-15-086.86

Лист 3
Страница 7

Наименование		Количество					
V1JA ТРУДОЕМКОСТЬ							
	Участки изделий из кровельной стали, т	40	80	125	160	250	
V1JF	Построечные трудовые затраты, чел.-ч.	149	142	161	231	231	
	Участки металлоизделий, т	400	630	800	1250	1800	2500
V1JF	Построечные трудовые затраты, чел.-ч.	1227	1200	1236	1173	1872	1874
	Столярные участки, м3	630	1000	1600	2500	4000	6300 10000 14000
V1JF	Построечные трудовые затраты, чел.-ч.	262	429	450	429	761	824 761 824
	Участки стекла, тыс.м2	28	56	80	112	140	180
V1JF	Построечные трудовые затраты, чел.-ч.	67	67	67	112	140	180

ТЕХНИЧЕСКИЕ ХАРАКТЕРИСТИКИ

	Участки изделий из кровельной стали, т	40	80	125	160	250	
G30B	Общая площадь, м ²	60	144	180	225	324	
	Участки металлоизделий, т	400	630	800	1250	1800	2500
G30B	Общая площадь, м ²	638	864	972	1296	1728	1944
	Столярные участки, м3	630	1000	1600	2500	4000	6300 10000 14000
G30B	Общая площадь, м ²	270	378	270	378	702	918 702 918
	Участки стекла, тыс.м2	28	56	80	112	140	180
G30B	Общая площадь, м ²	108	108	108	216	216	216

ДОПОЛНИТЕЛЬНЫЕ ДАННЫЕ

Сметная документация составлена в нормах и ценах 1984 года.

B7KA СОСТАВ ПРОЕКТНОЙ ДОКУМЕНТАЦИИ

Альбом I Пояснительная записка. Технология производства. Архитектурные решения. Конструкции железобетонные.
Альбом II Спецификации оборудования.
Альбом III Локальные сметы. Части I и 2.
Объем проектных материалов, приведенных к формату А4-790 форматок

B7BA АВТОР ПРОЕКТА Проектный институт № 2,
125843, Москва, А-80, Волоколамское шоссе, дом I.

B7BA УТВЕРЖДЕНИЕ Утверждены Госстроем СССР, протокол № АЧ-10 от 10.02.86 г..
Введены в действие Проектным институтом № 2,
приказ № 27 от 7.03.86 г..
Срок действия типовых проектных решений - 1990 г..

B7KA ПОСТАВЩИК Киевский филиал ЦИП,
252057, Киев-57, ул.Эжена Потье, дом I2.