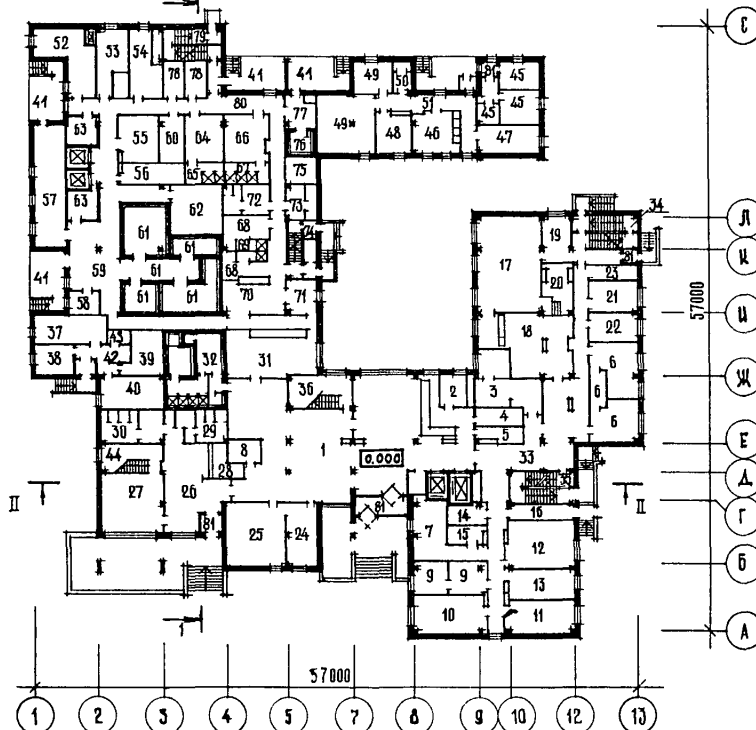


<p><b>СССР</b></p>	<p>СТРОИТЕЛЬНЫЙ КАТАЛОГ                  ЧАСТЬ 2                  ТИПОВЫЕ ПРОЕКТЫ ПРЕДПРИЯТИЙ, ЗДАНИЙ И СООРУЖЕНИЙ</p>	<p>ТИПОВОЙ ПРОЕКТ                  282-5-57.85                  УЛК 725.24.666.973</p>
<p><b>ЦИТП</b></p>	<p>ТУРИСТСКАЯ ГОСТИНИЦА НА 300 МЕСТ                  (В КОНСТРУКЦИЯХ СЕРИИ I-020-I/83) С ВАРИАНТОМ                  ХОЗЯЙСТВЕННО-БЫТОВЫХ ПОМЕЩЕНИЙ В ПОДВАЛЕ</p>	<p><b>ОМНН</b></p>
<p>ЯНВАРЬ                  1986</p>		<p>На 6 листах                  На II страницах                  Страница I</p>

ФАСАД I-13



ПЛАН I ЭТАЖА НА ОТМ. 0.000

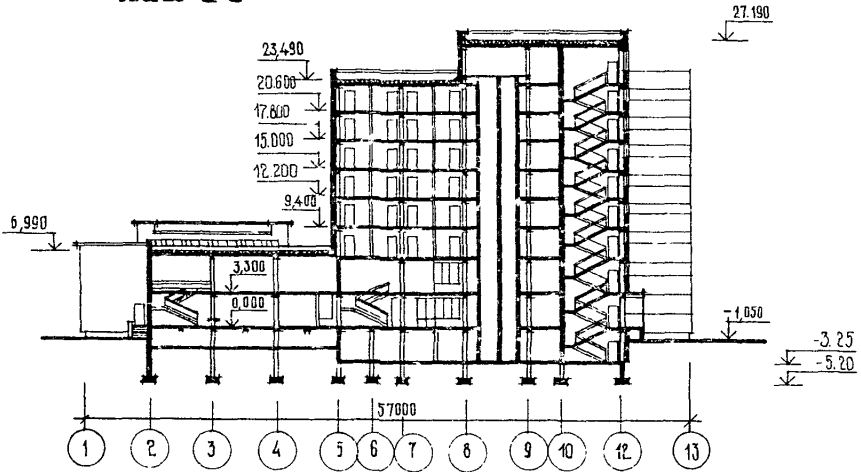


ТУРИСТСКАЯ ГОСТИНИЦА НА 300 МЕСТ  
 (В КОНСТРУКЦИЯХ СЕРИИ I-020-I/83) С ВАРИАНТОМ  
 ХОЗЯЙСТВЕННО-БЫТОВЫХ ПОМЕЩЕНИЙ В ПОДВАЛЕ

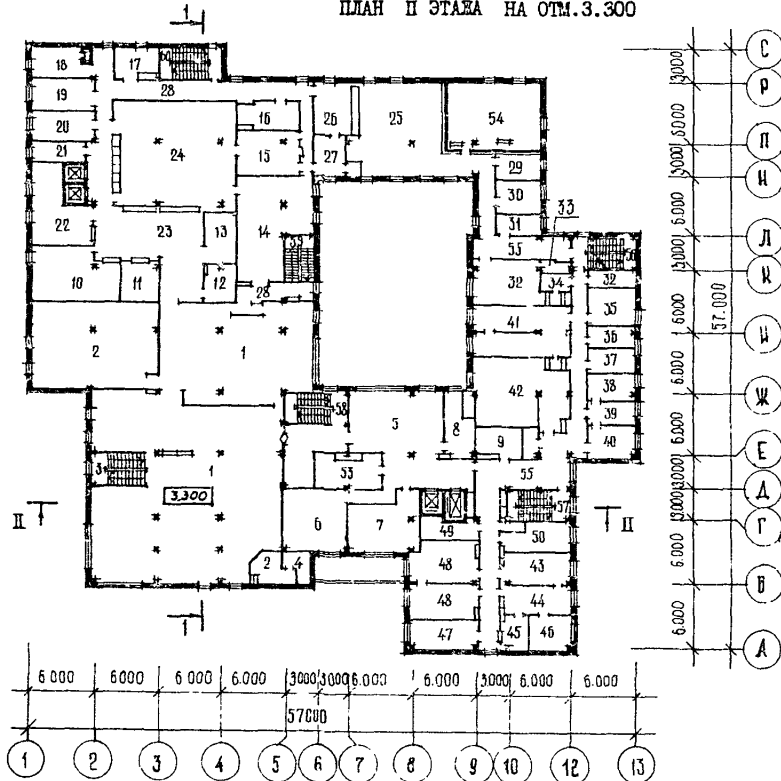
ТИПОВОЙ ПРОЕКТ  
 282-5-57.85

Лист I  
 Страница 2

РАЗРЕЗ II-II



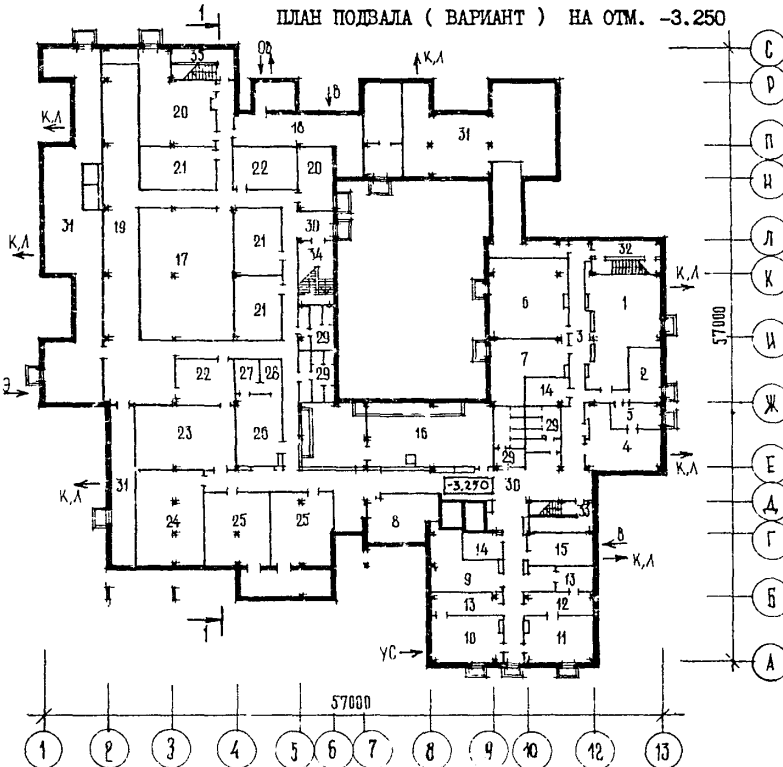
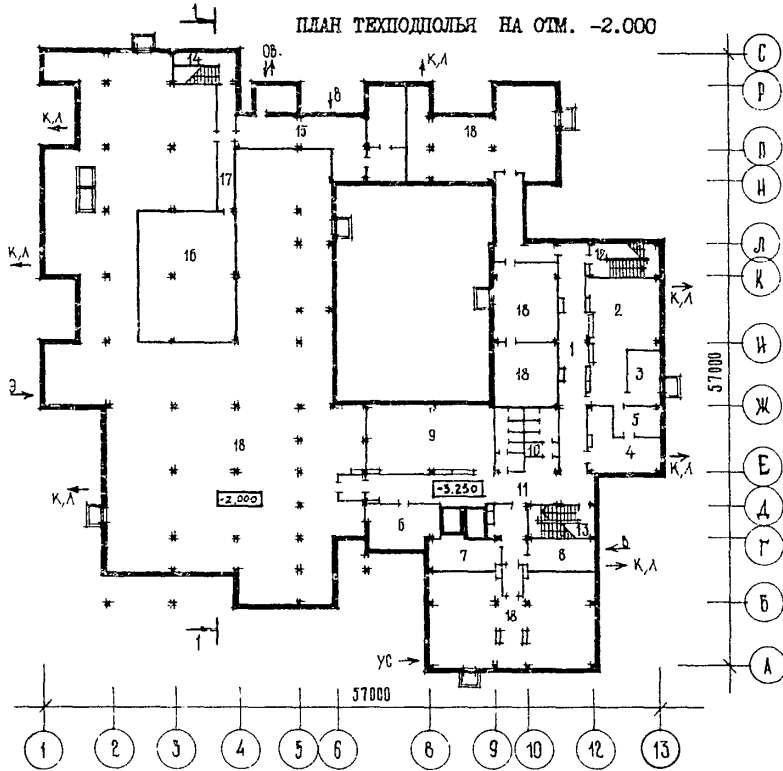
ПЛАН II ЭТАЖА НА ОТМ. 3.300



ТУРИСТСКАЯ ГОСТИНИЦА НА 300 МЕСТ  
 (В КОНСТРУКЦИЯХ СЕРИИ I-020-I/83) С ВАРИАНТОМ  
 ХОЗЯЙСТВЕННО-БЫТОВЫХ ПОМЕЩЕНИЙ В ПОДВАЛЕ

ТИПОВОЙ ПРОЕКТ  
 282-5-57.85

Лист 2  
 Страница 3

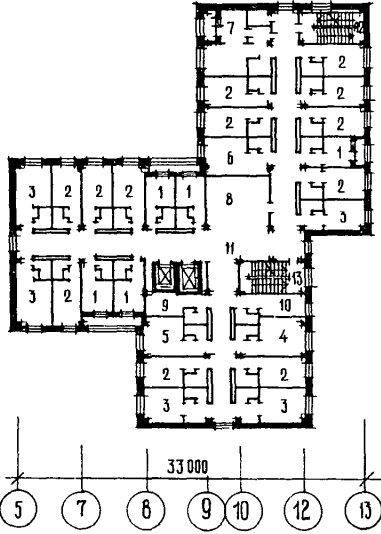


ТУРИСТСКАЯ ГОСТИНИЦА НА 300 МЕСТ  
 (В КОНСТРУКЦИЯХ СЕРИИ I-020-I/83) С ВАРИАНТОМ  
 ХОЗЯЙСТВЕННО-БЫТОВЫХ ПОМЕЩЕНИЙ В ПОДВАЛЕ

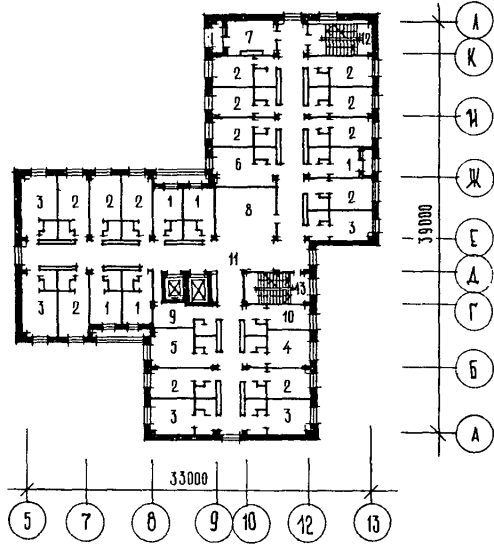
ТИПОВОЙ ПРОЕКТ  
 282-5-57.85

Лист 2  
 Страница 4

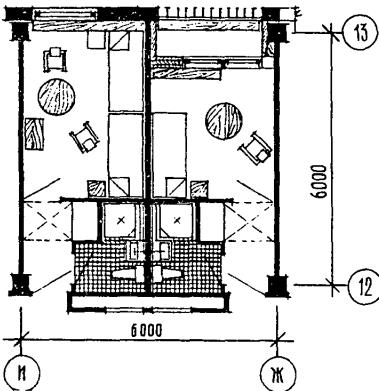
ПЛАН ТИПОВОГО ЭТАЖА  
 3-5-7



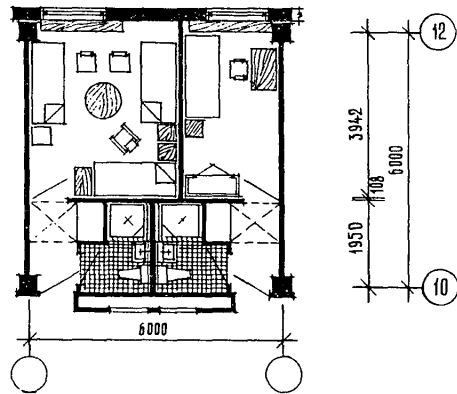
ПЛАН ТИПОВОГО ЭТАЖА  
 4-6-8



ДВУХМЕСТНЫЙ  
 НОМЕР



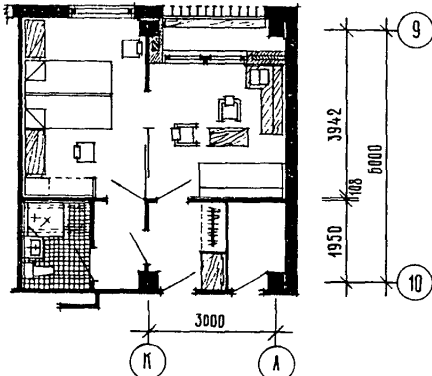
ОДНОМЕСТНЫЙ  
 НОМЕР



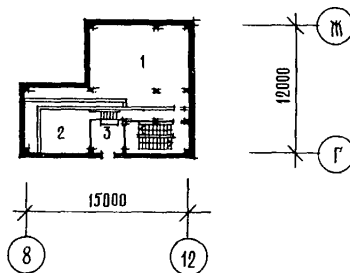
ТРЕХМЕСТНЫЙ  
 НОМЕР

БЫТОВОЕ  
 ПОМЕЩЕНИЕ

ДВУХМЕСТНЫЙ ДВУХКОМНАТНЫЙ НОМЕР (ЛЮКС)



ПЛАН НА ОТМ. +23.40



ТУРИСТСКАЯ ГОСТИНИЦА НА 300 МЕСТ  
(В КОНСТРУКЦИЯХ СЕРИИ 1-020-1/83) С ВАРИАНТОМ  
ХОЗЯЙСТВЕННО-БЫТОВЫХ ПОМЕЩЕНИЙ В ПОДВАЛЕ

ТИПОВОЙ ПРОЕКТ  
282-5-57.85

Лист 3  
Страница 5

## ЭКСПЛИКАЦИЯ ПОМЕЩЕНИЙ

Но- мер	Наименование	Пло- щадь, м <sup>2</sup>	Но- мер	Наименование	Пло- щадь, м <sup>2</sup>
<b>I ЭТАЖ</b>					
1	Вестибюль	181,3	42	Коридоры при Д.И.О.	8,0
2	Администратор	8,0	43	Санузел при Д.И.О.	2,2
3	Отделение связи	23,2	44	Лестница № 6	-
4	Хранение документов	7,3	45	Помещения дворника (жилая комната, инвентарная, санузел, плот)	30,0
5	Портье	5,5			
6	Парикмахерская (2 зала и под- собна)	18,3 16,5 6,6	46	Слесарная мастерская	14,8
7	Камера хранения	22,7	47	Столярная мастерская	15,0
8	Гардероб	6,7	48	Мастерская электрооборудова- ния	12,9
9	Спецкомнаты (два помещения)	9,6 11,8	49	Склады (2 помещения)	11,7 28,6
10	Радиоузел	25,8	50	Санузел	4,5
11	Химчистка	21,0	51	Коридоры складских помещений	22,0
12	Бельевая чистого белья	27,0	52	Кладовая овощей	21,3
13	Бельевая грязного белья	19,4	53	Первичная обработка овощей	19,2
14	Кладовая	7,5	54	Кладовая сухих продуктов	14,5
15	Инвентарная	5,6	55	Кладовая инвентаря	16,8
16	Помещение выноса мусора	9,1	56	Кладовая вина	12,7
17	Хранение туристского снаряжения	58,9	57	Кладовая и моечная тары	38,6
18	Выдача туристского снаряжения	45,2	58	Помещение кладовщика	5,5
19	Ремонт туристского снаряжения	13,5	59	Загрузочная	31,5
20	Сушка туристского снаряжения	12,9	60	Уборочный инвентарь	9,6
21	Ремонт одежды	12,0	61	Охлаждаемые камеры (4 помеще- ния и коридор)	67,5
22	Ремонт обуви	12,0			
23	Санузел	6,0			
24	Комната инструктора	18,0	62	Маш.отд. охлад. камер.	20,9
25	Туристский кабинет	33,0	63	Маш.отд. лифтов(2 помещения)	7,9
26	Вестибюль ресторана	49,4	64	Гардероб персонала мужской	16,6
27	Аванзал	49,8	65	Душевные	6,0
28	Гардероб ресторана	11,0	66	Гардероб персонала женский	28,9
29	Санузлы мужские	12,0	67	Душевные	7,6
30	Санузлы женские	18,5	68	Гардероб официантов(2помещения)	8,5 7,25
31	Буфет	44,2	69	Душевные	5,5
32	Сауна(бана сухого пара,комната отдыха, душевные, санузел, плот)	34,2	70	Доготовочная	19,4
			71	Моечная	9,0
			72	Санузлы персонала женские	11,2
33	Коридоры	113,4	73	Санузлы персонала мужские	7,5
34	Лестница № 1	-	74	Лестница № 4	-
35	Лестница № 2	-	75	Машинное отделение камеры отходов	6,2
36	Лестница № 3	-	76	Камера отходов	5,2
37	Электрощитовая	19,5	77	Мойка тары отходов	8,6
38	Помещение персонала ДИО	9,4	78	Центральная бельевая (2 комнаты)	7,2 5,6
39	Аппаратная Д.И.О.	10,4	79	Лестница № 5	-
40	Узел связи	16,2	80	Коридоры складских помещений пищблока	105,3
41	Загрузочный дебаркадер		81	Тамбура	10,0 4,0 4,0 4,0

ТУРИСТСКАЯ ГОСТИНИЦА НА 300 МЕСТ (В КОНСТРУКЦИЯХ СЕРИИ I-020-I/83) С ВАРИАНТОМ ХОЗЯЙСТВЕННО-БЫТОВЫХ ПОМЕЩЕНИЙ В ПОДВАЛЕ			ТИПОВОЙ ПРОЕКТ 282-5-57.85	Лист 3 Страница 6	
ЭКСПЛИКАЦИЯ ПОМЕЩЕНИЙ					
Но- мер	Наименование	Площадь, м2	Но- мер	Наименование	Площадь, м2
<b>II ЭТАЖ</b>					
1	Залы ресторана с эстрадой	427,2	50	Технический персонал	17,5
2	Банкетный зал	98,5	51	Кладовая	7,5
3	Лестница № 6	-	52	Санузел	6,4
4	Хранение музыкальных инструмен- тов	7,2	53	Техническое помещение	18,0
5	Гостиная	78,3	54	Венткамера № 3	62,7
6	Бильярдная	33,0	55	Коридоры	156,7
7	Библиотека	31,0	56	Лестница № 1	-
8	Культпрокат	18,5	57	Лестница № 2	-
9	Фотолаборатория	11,0	58	Лестница № 3	-
10	Буфет	38,6	59	Лестница № 4	-
11	Хлеб	11,9	60	Лестница № 5	-
12	Комната официантов	9,3	<b>ТИПОВОЙ ЭТАЖ 3-5-7</b>		
13	Сервизная	15,0			
14	Моечная столовой посуды	57,4			
15	Моечная кухонной посуды	21,8	1	Одноместный, однокомнатный номер с санузлом и прихо- жей тип 1	13,3
16	Заведующий производством	16,2	2	Двухместный однокомнатный номер с санузлом и прихожей тип 2	17,2
17	Помещение персонала	9,5	3	Двухместный однокомнатный номер с санузлом и прихожей тип 3	19,3
18	Овощной цех	14,1	4	Трехместный однокомнатный номер, с санузлом и прихожей тип 4	20,9
19	Рыбный цех	16,2	5	Трехместный однокомнатный номер с санузлом и прихожей тип 5	22,2
20	Мясной цех	16,8	6	Трехместный однокомнатный номер с санузлом и прихожей тип 6	24,4
21	Птицегольевой цех	10,0	7	Двухместный двухкомнатный номер (люкс) с санузлом и прихожей	29,1
22	Холодный цех	30,0	8	Позажаный холл	30,0
23	Раздаточная	48,2	9	Кладовая грязного белья- 3,5 этажи; кладовая убороч- ного инвентаря - 7 эт.	9,2
24	Горячий цех	118,5	10	Комната чистки и глажения одежды -5,7 этажи, кладовая уборочного инвентаря-3 эт.	9,0
25	Буфет персонала	62,2	11	Коридоры	153,3
26	Доготовочная	16,3	12	Лестница № 1	-
27	Моечная	9,9	13	Лестница № 2	-
28	Коридоры-пищеблока	80,6	<b>ТИПОВОЙ ЭТАЖ 4-6-8</b>		
29	Завхоз	9,0			
30	Комната общественных органи- заций	10,7	1	Одноместный, однокомнатный номер с санузлом и прихожей тип 1	13,3
31	Директор	8,1	2	Двухместный, однокомнатный номер с санузлом и прихожей тип 2	17,2
32	Контора	28,2			
33	Касса	5,4			
34	Архив	6,2			
35	Отдел кадров	15,9			
36	Завхоз	8,1			
37	Главный инженер	10,7			
38	Заместитель директора	11,6			
39	Приемная	9,8			
40	Кабинет директора	13,7			
41	Комната политпросвещения	45,7			
42	Красный уголок	58,3			
43	Плановый отдел	19,0			
44	Бухгалтерия	18,3			
45	Касса	9,5			
46	Главный бухгалтер	13,6			
47	Медпункт	19,0			
48	Комнаты общественных организа- ций	26,2 23,1			
49	Инвентарная	10,0			

ТУРИСТСКАЯ ГОСТИНИЦА НА 300 МЕСТ  
(В КОНСТРУКЦИЯХ СЕРИИ I-020-I/83) С ВАРИАНТОМ  
ХОЗЯЙСТВЕННО-БЫТОВЫХ ПОМЕЩЕНИЙ В ПОДВАЛЕ

ТИПОВОЙ ПРОЕКТ  
282-5-57.85

Лист 4  
Страница 7

Но- мер	Наименование	Площадь, м <sup>2</sup>	Но- мер	Наименование	Площадь, м <sup>2</sup>
3	Двухместный однокомнатный номер с санузелом и прихожей тип 3	19,3	3	Выдача лыж и велосипедов	30,4
4	Трехместный однокомнатный номер с санузелом и прихожей тип 4	20,9	4	Хранение велосипедов	28,6
5	Трехместный однокомнатный номер, с санузелом и прихожей тип 5	22,2	5	Мастерская по ремонту велосипедов	11,0
6	Трехместный однокомнатный номер с санузелом и прихожей тип 6	24,4	6	Хранение и выдача палаток	59,4
7	Комната персонала	15,5	7	Хранение и выдача навесов шезлонгов и прочего летнего снаряжения	28,5
8	Позвятий холл	30,0	8	Помещение спасательного фонда	25,2
9	Кладовая уборочного инвентаря - 4 этаж, кладовая грязного белья -6,8 этажи	9,2	9	Помещение электрика	28,4
10	Комната чистки и глажения одежды-4,8 этажи, кладовая уборочного инвентаря-6 этаж	9,0	10	Помещение связиста	28,2
11	Коридоры	153,3	11	Службное помещение	28,2
12	Лестница # 1		12	Помещение ремонтных бригад	13,0
13	Лестница # 2		13	Кладовые (2 помещения)	13,0
	ПЛАН НА отм. +23.40		14	Инвентарные (2 помещения)	6,9
1	Венткамера	88,7	15	Насосная	8,3
2	Машинное отделение лифтов	25,0	16	Венткамера # 2	16,9
3	Коридор	21,6	17	Венткамера # 1	111,8
	ТЕХПОДПОЛЬЕ		18	Тепловой и водомерный узел	102,5
1	Выдача лыж и велосипедов	30,4	19	Тир	35,5
2	Хранение лыж	49,4	20	Хранение инвентаря	114,7
3	Мастерская по ремонту лыж	15,0	21	Комнаты учебных занятий	50,5
4	Хранение велосипедов	28,6			14,6
5	Ремонт велосипедов	11,0	22	Комнаты инструктора (2помещения)	26,2
6	Помещение спасательного фонда	22,6			24,0
7	Инвентарная	20,1	23	Помещение для настольных игр	24,0
8	Насосная	16,9	24	Игровые автоматы	22,0
9	Венткамера # 2	70,8	25	Комнаты тихих игр	22,5
10	Санузлы	25,3	26	Буфет	49,4
11	Коридоры	98,2	27	Доготовочная	50,0
12	Лестница 1	21,4	28	Моечная	25,0
13	Лестница 2	18,7	29	Санузлы	25,0
14	Лестница 5	16,2			7,1
15	Тепловой узел	42,3	30	Коридоры	6,4
16	Венткамера # 1	102,5	31	Техподполье	8,5
17	Коридор венткамеры	18,4	32	Лестница 1	11,2
18	Техподполье	1151,0	33	Лестница 2	12,0
	ПОДВАЛ ( вариант)		34	Лестница 4	13,3
1	Хранение лыж	49,4	35	Лестница 5	183,2
2	Мастерская по ремонту лыж	15,0			326,1

ТУРИСТСКАЯ ГОСТИНИЦА НА 300 МЕСТ (В КОНСТРУКЦИЯХ СЕРИИ I-020-I/83) С ВАРИАНТОМ ХОЗЯЙСТВЕННО-БЫТОВЫХ ПОМЕЩЕНИЙ В ПОДВАЛЕ		ТИПОВОЙ ПРОЕКТ 282-5-57.85	Лист 4 Страница 8
D 2BA	<p>СТРОИТЕЛЬНЫЕ КОНСТРУКЦИИ И ИЗДЕЛИЯ</p> <p>Фундаменты - сборные железобетонные по серии I.020-I/83 вып. I-I. Типоразмеров - I.I.II2-5 вып. 2. Типоразмеров - 3.</p> <p>Колонны - сборные железобетонные по серии I.020-I/83 вып. 2-3; вып.2-5; вып.2-7. Типоразмеров - 15.</p> <p>Ригели - сборные железобетонные по серии I.020-I/83, вып.3-I. Типоразмеров - 8</p> <p>Прогоны по серии I.225-2 вып.II Типоразмеров - 2</p> <p>Диафрагмы жесткости - сборные железобетонные по серии I.020-I/83 вып.4-I. Типоразмеров - 7</p> <p>Перекрытия и покрытия - сборные железобетонные по серии I.04I.I-2 вып.1; вып.2; вып.6 Типоразмеров - 9</p> <p>Стены - навесные панели из легкого бетона по серии I.030.I-I, типоразмеров - 12; и кирпичные</p> <p>Лестницы - сборные железобетонные по серии I.050.I-2 вып.I, вып.2 Типоразмеров - 27</p> <p>Блоки бетонные для стен подвала по ГОСТ 13579-78. Типоразмеров - 6</p> <p>Полы - линолеум, паркет, цементные, мозаичная плитка, керамическая плитка по серии 2.244-I вып.4</p> <p>Окна - деревянные спаренные или раздельные по серии I.I36.5-I6; I.236-6; 2.236-2 в.1; Типоразмеров - 15.</p> <p>Двери - деревянные, глухие и остекленные по серии I.I36-I0; I.I36.5-I9 Типоразмеров - 10</p> <p>Наибольшая масса монтажного элемента (панель наружных стен кузового цикла) - 9,1 т</p>	H5UA	<p>ОТДЕЛКА</p> <p>НАРУЖНАЯ</p> <p>Облицовка лицевым керамическим кирпичем, покраска панелей белой силикатной краской</p> <p>ВНУТРЕННЯЯ</p> <p>Покраска водоземлюльсионной, масляной краской; моющиеся обои; клеевая, известковая побелка; отделка глазурированной керамической плиткой</p>
J30B	<p>СКОРОСТЬ НАПОРА ВЕТРА - <u>45 кгс/м<sup>2</sup></u> 0,44 кПа</p>	C3GA	<p>ИНЖЕНЕРНОЕ ОБОРУДОВАНИЕ</p> <p>Водопровод - объединенный хозяйственно-питьевой, противопожарный. Напор на вводе Hх33,40м; Hп=39,40 м</p> <p>Горячее водоснабжение от внешней сети</p> <p>Канализация - производственная и бытовая в местную сеть</p> <p>Отопление - центральное, водяное от внешней сети с параметрами теплоносителя T=150°+70°С</p> <p>Вентиляция - приточно-вытяжная с механическим побуждением и естественная</p> <p>Электроснабжение - от внешней сети, напряжение 380/220в</p> <p>Устройства связи - радиодифкация, телефонизация, электрочасофикация, телевидение, автоматическая пожарная сигнализация.</p> <p>Лифты - в спальняной части I пассажирский и I грузопассажирский грузоподъемностью 500 кг каждый с верхним машинным отделением; в пищеблоке 2 грузовых выжимных грузоподъемностью 500 кг каждый с нижним машинным отделением и I грузовой грузоподъемностью 100 кг</p> <p>Мусоропровод - из асбоцементных безнапорных труб ГОСТ 1839-80 диаметром 400 мм по серии I.I89-4 вып.1</p>
R2C0	<p>СТЕПЕНЬ ОГНЕСТОЙКОСТИ - ПЕРВАЯ</p>	C 2ED	<p>ОСНАЩЕНИЕ ЗДАНИЯ</p> <p>Подвижная и стационарная мебель, приборы инженерного оборудования, оборудование пищеблока, оборудование сауны.</p>
N1BD	<p>РАСЧЕТНАЯ ТЕМПЕРАТУРА НАРУЖНОГО ВОЗДУХА между 20°С, 30°С (основное решение)</p>	J3NB	<p>ВЕС СНЕГОВОГО ПОКРОВА - <u>100 кгс/м<sup>2</sup></u> 0,98 кПа</p>
G 2DD	<p>КЛИМАТИЧЕСКИЕ РАЙОНЫ И ПОДРАЙОН СССР - II вШ, IV</p>	C 2EE	<p>ИНЖЕНЕРНО-ГЕОЛОГИЧЕСКИЕ УСЛОВИЯ - обычные</p>
		C 2MQ	<p>СЕЙСМИЧНОСТЬ - до 6 баллов</p>



ТУРИСТСКАЯ ГОСТИНИЦА НА 300 МЕСТ (В КОНСТРУКЦИЯХ СЕРИИ I-020-I/83) С ВАРИАНТОМ ХОЗЯЙСТВЕННО-БЫТОВЫХ ПОМЕЩЕНИЙ В ПОДВАЛЕ		ТИПОВОЙ ПРОЕКТ 282-5-57.85		Лист 5 Страница 9	
		Вариант с теплопо- льем (основное реше- ние)		Вариант с хозяйст- венно-бытовыми по- мещениями в подвале	
		Всего	Удельный показатель	Всего	Удельный показатель
V11A	СТОИМОСТЬ				
V11B	Общая сметная стоимость	тыс. руб.	1430,35	1469,40	
	в том числе:				
V11L	строительно-монтажных работ	"	1216,65	1248,97	
V11O	оборудования и мебели	"	213,7	220,43	
V11S	Стоимость строительно-монтажных работ	руб.			
	1 м2 полезной площади		196,65	183,56	
V11R	То же, 1 м3 строительного объема здания		37,15	35,30	
V11V	Стоимость общая на расчетный показатель		4767,83	4898,0	
V13A	ТРУДОЕМКОСТЬ				
V13F	Построечные трудовые затраты	чел.-дн	22042	22782	
V13S	на 1 м2 полезной площади	"	-	3,56	3,35
V13R	на 1 м3 строительного объема	"	-	0,67	0,64
V13V	То же, на расчетный показатель	"	-	73,47	75,95
V1KA	РАСХОДЫ				
V1KB	Расход строительных материалов				
	цемент	т	1553,0	1565,0	-
	Цемент, приведенный к марке 400	"	1566,0	1573,0	-
	на 1 м2 полезной площади	"	-	0,189	0,173
	То же, на 1 м3 строительного объема здания	"	-	0,05	0,04
	Сталь	"	258,0	268,80	-
	Сталь, приведенная к классам А-I и С38/23	"	368,20	382,30	-
	в том числе:				
	Сталь, прокатная, приведенная к С38/23	"	12,97	14,61	-
	Сталь, приведенная к классам А-I и С38/23	"	-	0,044	0,042
	на 1 м2 полезной площади	"	-	1,21	1,27
	То же, на расчетный показатель	"	-	-	-
	Бетон и железобетон	м3	4125,8	4125,7	-
	в том числе:				
	монолитный	"	696,2	665,5	-
	сборный тяжелый	"	2388,5	2419,1	-
	сборный легкий	"	1041,1	1041,1	-
	Бетон и железобетон	"	-	0,5	0,46
	на 1 м2 полезной площади	"	-	13,75	13,75
	на расчетный показатель	"	-	-	-
	Лесоматериалы	"	422,8	437,2	-
	Лесоматериалы, приведенные к круглому лесу	"	634,2	663,4	-
	Кирпич	тыс. шт.	575,5	574,3	-
V4KA	ЭКСПЛУАТАЦИОННЫЕ ПОКАЗАТЕЛИ				
V4KH	Расход воды	м3/сут.	164,0	164,0	-
	холодной	м3/ч	15,0	15,0	-
	горячей	л/с	6,35	6,35	-
		л/с	11,35 (пож)	11,35 (пож)	-
		м3/сут	75,0	75,0	-
		м3/ч	8,0	8,0	-
		л/с	3,8	3,8	-
V4KI	Канализационные стоки	м3/сут	239,0	239,0	-
		м3/ч	23,0	23,0	-
		л/с	12,8	12,8	-
V4KN	Тепла	Вт	2064170	2244720	-
		ккал/ч	1774510	1930130	-
	в том числе:				
	на отопление	"	574330	581920	-
		"	495110	501630	-
	на вентиляцию	"	989840	1162800	-
		"	853400	1002500	-
	на горячее водоснабжение	"	500000	500000	-
		"	426000	426000	-

ТУРИСТСКАЯ ГОСТИНИЦА НА 300 МЕСТ (В КОНСТРУКЦИЯХ СЕРИИ I-020-I/83) С ВАРИАНТОМ ХОЗЯЙСТВЕННО-БЫТОВЫХ ПОМЕЩЕНИЙ В ПОДВАЛЕ		ТИПОВОЙ ПРОЕКТ		Лист 5	
		282-5-57.85		Страница 10	
	ед.изм.	Вариант с техподпольем (основное решение)		Вариант с хозяйственно-бытовыми помещениями в подвале	
		Всего	Удельный показатель	Всего	Удельный показатель
Тепла на отопление 1 м2 полезной площади	Вт		69,6		64,24
	ккал/ч	-	60,02	-	55,37
V4KK Потребная электрическая мощность	кВт	461	-	474	-
<b>ТЕХНИЧЕСКИЕ ХАРАКТЕРИСТИКИ</b>					
G3NB Объем строительный здания	м3	32754	-	35381	-
в том числе:					
подземной части	"	2140	-	4767	-
V1NM Объем строительный на 1 м2 полезной площади	"	-	3,97	-	3,90
То же, на 1 м2 рабочей площади (K <sub>2</sub> )	"	-	5,29	-	5,20
V1NP То же, на расчетный показатель	"	-	109,18	-	117,93
G3OC Площадь застройки	м2	2250	-	2250	-
G3OB Общая	"	9887	-	10880	-
в том числе:					
подземной части	"	670	-	1663	-
V1OK Общая площадь на расчетный показатель	"	-	32,9	-	36,26
Полезная	"	8249	-	9058	-
То же, на расчетный показатель	"	-	27,4	-	30,1
G3OQ Рабочая	"	6187	-	6804	-
То же, на расчетный показатель	"	-	20,6	-	22,6
То же, на 1 м2 общей площади (K <sub>T</sub> )	"	-	0,625	-	0,625
<b>ДОПОЛНИТЕЛЬНЫЕ ДАННЫЕ</b>					
Показатели приведены для условий строительства с расчетной температурой наружного воздуха -30°C. Расчетный показатель - I круглогодичное место.					
Разработаны варианты с применением перегородок из листов сухой гипсовой штукатурки на металлическом каркасе по серии I.131-16 вып.2 (основной) и гипсоперлитовых перегородок по серии I.231-5 вып.1,2.					
Сметная стоимость определена в ценах 1984 г.					
<b>В7EA СОСТАВ ПРОЕКТНОЙ ДОКУМЕНТАЦИИ</b>					
Альбом I в 2-х частях	Общая часть. Архитектурно-строительные решения выше отм.0.000.				
Альбом II	Архитектурно-строительные решения ниже отм. 0.000.				
Альбом III	Архитектурно-строительные решения ниже отм. 0.000. Вариант с хозяйственно-бытовыми помещениями в подвале				
Альбом IV	Технология.				
Альбом V	Инженерное оборудование ниже отм. 0.000. Вариант с техподпольем.				
Альбом VI	Инженерное оборудование ниже отм. 0.000. Вариант с хозяйственно-бытовыми помещениями в подвале				
Альбом VII	Инженерное оборудование выше отм. 0.000. ОВ, ВК				
Альбом VIII	Инженерное оборудование выше отм. 0.000. ЭО.СС.				
Альбом IX в 2-х частях	Издали заводского изготовления.				
Альбом X	С м е т ы				
Альбом XI	Ведомости потребности материалов				
Альбом XII	Спецификации оборудования				
Альбом XIII	Проектная документация на приспособление гостиницы под лечебное учреждение				

ТУРИСТСКАЯ ГОСТИНИЦА НА 300 МЕСТ (В КОНСТРУКЦИЯХ СЕРИИ I-020-I/83) С ВАРИАНТОМ ХОЗЯЙСТВЕННО-БЫТОВЫХ ПОМЕЩЕНИЙ В ПОДВАЛЕ		ТИПОВОЙ ПРОЕКТ 282-5-57.85	Лист 6 Страница II
Альбом XIV	Проектная документация на приспособление хозяйственно-бытовых помещений в подвале гостиницы под ПРУ		
Альбом XV	Сметы на приспособление гостиницы под лечебное учреждение и хозяйственно-бытовых помещений в подвале под ПРУ		
Альбом XVI	Задание заводу на изготовление щитов автоматизации		
Альбом XVII	Сборник спецификаций оборудования.		
Объем проектных материалов приведенных к формату А4 3735 форматок.			
Б7БА АВТОР ПРОЕКТА	ЦНИИЭП курортно-туристских зданий и комплексов 125080, Москва, Волоколамское шоссе, дом I		
Б7НА УТВЕРЖДЕНИЕ	Утвержден Госгражданстроем от 22.2.82г. приказ №59 Введен в действие ЦНИИЭП курортно-туристских зданий и комплексов, Приказ № 135 от 25.10 1985 г.		
Б7КА ПОСТАВЩИК	ЦНИИЭП курортно-туристских зданий и комплексов 125080, Москва, Волоколамское шоссе, дом I		
Инв. № Катал.л. № 0527II			