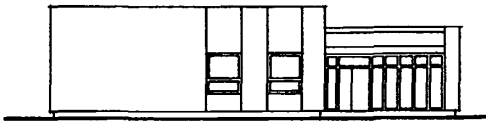
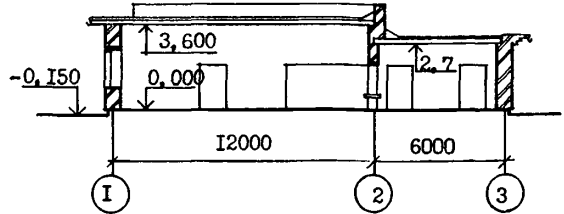


СССР	СТРОИТЕЛЬНЫЙ КАТАЛОГ ЧАСТЬ 2 ТИПОВЫЕ ПРОЕКТЫ ПРЕДПРИЯТИЙ, ЗДАНИЙ И СООРУЖЕНИЙ	ТИПОВОЙ ПРОЕКТ 284-3-50.85 УЛК 725.19.691.421
ЦИТП	САЛОН СРОЧНОЙ ХИМЧИСТКИ С ЧИСТКОЙ ГОЛОВНЫХ УБОРОВ МОЩНОСТЬЮ 100 КГ/СМЕНУ	ОМОВ
ЯНВАРЬ 1986		На 2-х листах На 4-х страницах Страница I

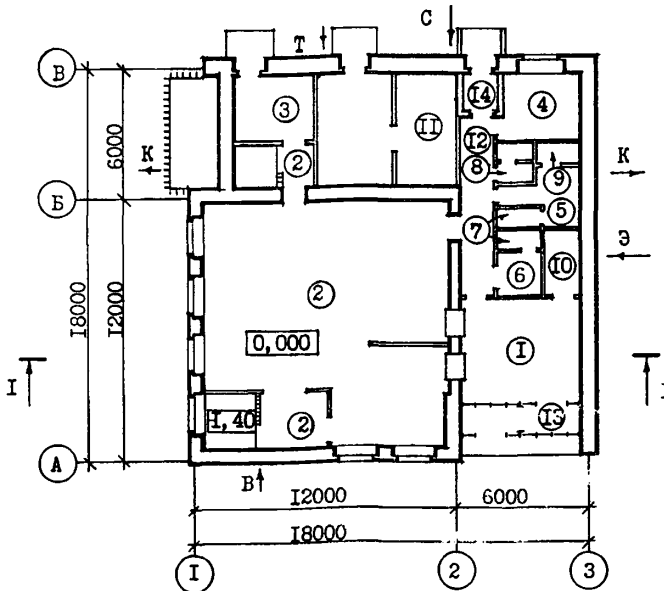
Ф А С А Д I-3



Р А З Р Е З I-I



П Л А Н Н А О Т М. 0, 0 0 0



Э К С П Л И К А Ц И Я П О М Е Щ Е Н И Й

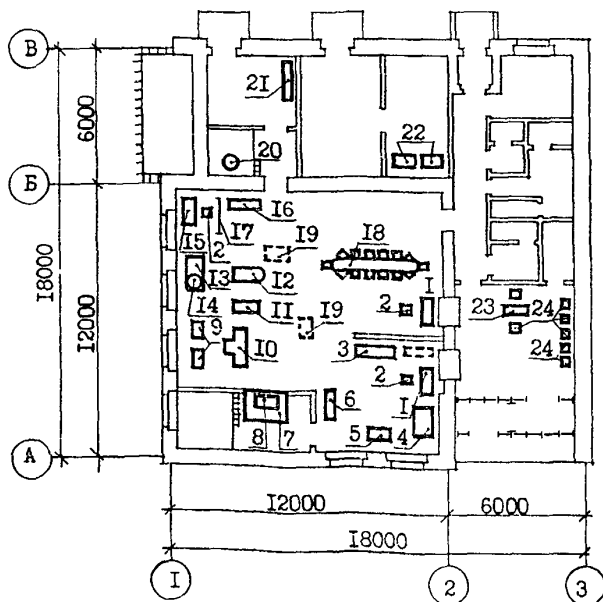
№-мер	Наименование	Площадь, м ²	№-мер	Наименование	Площадь, м ²
1	Салон приема и выдачи заказов	20,3	8	Санузел	3,2
2	Отделение срочной химчистки	142,2	9	Кладовая уборочного инвентаря	2,1
3	Кладовая материалов, бачек с перхлорэтиленом	10,4	10	Электрощитовая	6,1
4	Кантора	9,3	11	Венткамера и тепловой пункт	34,1
5	Женский гардероб	10,0	12	Коридор	12,5
6	Мужской гардероб	4,0	13	Тамбур главного входа	8,9
7	Душевая	3,4	14	Тамбур служебного входа	1,8

САЛОН СРОЧНОЙ ХИМИЧКИ
С ЧИСТОЙ ГОЛОВНЫХ УБОРОВ МОЩНОСТЬЮ 100 КГ/СМЕНУ

ТИПОВОЙ ПРОЕКТ
284-3-50.85

Лист I
Страница 2

ПЛАН РАЗМЕЩЕНИЯ ТЕХНОЛОГИЧЕСКОГО ОБОРУДОВАНИЯ



ЭКСПЛИКАЦИЯ ОБОРУДОВАНИЯ

Поз.	Наименование и марка	Кол.	Поз.	Наименование и марка	Кол.
1	Стол приемщика I-01-10-01	2	15	Машина швейная I022	1
2	Стул полумягкий 2-01-04-01	3	16	Стол для ремонта I-01-10-21	1
3	Стол I-01-10-01	1	17	Ограждение	1
4	Стол для зачистки К365	1	18	Конвейер-вешалка I52, I85, 000, 00, 00	1
5	Пятновыводной станок КХ-412	1	19	Тележка КТ-608	3
6	Шкаф вытяжной К442	1	20	Вакуумная установка КХ-405	1
7	Обезжиривающая машина КХ-010А	1	21	Стеллаж	1
8	Адсорбер КХ-406А	1	22	Передвижная компрессорная установка СО-7А	2
9	Парогенератор ПЭ-22	2	23	Стол журнальный I-01-13-01	1
10	Пресс ПП-0,5 ун	1	24	Кресло 2-02-06-02	7
11	Манекен МПВУ	1	б/п	Тележка с весовым устройством ТВ-1	1
12	Стол гладильный	1	б/п	Скрепкошпигатель СС-2М	1
13	Стол для ручных работ I-01-10-11	1			
14	Колодка для растяжки головных уборов	1			

САЛОН СРОЧНОЙ ХИМЧИСТКИ С ЧИСТКОЙ ГОЛОВНЫХ УБОРОВ МОЩНОСТЬЮ 100 КГ/СМЕНУ		ТИПОВОЙ ПРОЕКТ 284-3-50,85	Лист 2 Страница 3
<p>D2BA СТРОИТЕЛЬНЫЕ КОНСТРУКЦИИ И ИЗДЕЛИЯ</p> <p>Фундаменты - монолитные ленточные фунда- менты Бут М-200 на бетоне М-100.</p> <p>Покрyтия - сборные железобетонные плиты по серии I. I4I-I в. 59, типоразмеров - 2 по серии I. 465-I-3/80, в. I типоразмеров-I по серии I. 242. I-3 в. I типоразмеров - 2</p> <p>Стены-эффективный кирпич по ГОСТ 530-80</p> <p>Перегородки - кирпичные по ГОСТ 530-80</p> <p>Кровля - рулонная плоская из 4-х слоев обойстойкого рубероида с защитным слоем из гравия</p> <p>Полы -линолеум, керамическая плитка, бетонные, асфальтобетонные, мозаичные.</p> <p>Окна - по ГОСТ 12506-81, типоразмеров -I по ГОСТ 11214-78, типоразмеров - I</p> <p>Двери - по ГОСТ 14624-69, типоразмеров-6</p> <p>Наибольшая масса монтажного элемента (панель покрытия) - 6,2т</p>	<p>H5UA ОТДЕЛКА НАРУЖНАЯ Облицовка лицевым кирпичом</p> <p>ВНУТРЕННЯЯ Затирка, покраска, керамическая плитка</p> <p>C3GA ИНЖЕНЕРНОЕ ОБОРУДОВАНИЕ Водопровод-объединенный: производствен- ный, хозяйственно-питьевой; напор на вводе I7м</p> <p>Канализация - раздельная: хозяйственно- бытовая, производственная в наружную сеть.</p> <p>Отопление - центральное водяное от внешних сетей с параметрами теплоносителя 95-70°С</p> <p>Вентиляция - приточно-вытяжная с механи- ческим побуждением и естественная</p> <p>Горячее водоснабжение - от скоростного водоподогревателя.</p> <p>Электроснабжение - от электросети 380/220 В</p> <p>Электроосвещение - лампы накаливания и люминесцентные.</p> <p>Устройство связи - радификация и телефонизация.</p> <p>Охранно-пожарная сигнализация - от датчи- ков ИДФ; ИП; ДИМК; СМК через прибор ПШКУ, Рубин-3</p>		
J30B СКОРОСТНОЙ НАПОР ВЕТРА - $\frac{45\text{кгс/м}^2}{0,44\text{кПа}}$	J3NB ВЕС СНЕГОВОГО ПОКРОВА - $\frac{150\text{кгс/м}^2}{1,45\text{кПа}}$		
R2CO СТЕПЕНЬ ОГНЕСТОЙКОСТИ - вторая			
N1BD РАСЧЕТНАЯ ТЕМПЕРАТУРА НАРУЖНОГО ВОЗДУХА -минус 20°, 30° (основное решение) 40°С	G2EE ИНЖЕНЕРНО-ГЕОЛОГИЧЕСКИЕ УСЛОВИЯ - обычные		
G2DD КЛИМАТИЧЕСКИЕ РАЙОНЫ И ПОДРАЙОНЫ СССР -II, III, IV (Казахская ССР)			
G3DT ТЕХНОЛОГИЧЕСКИЙ ПРОЦЕСС			
<p>Салон предназначен для выполнения заказов сельского населения по химической чистке одежды и головных уборов. Производственные и складские помещения салона срочной химчистки снабжены комплексом оборудования и мебели необходимого для производства работ по обезжириванию, вы- ведению пятен, химчистке и влажно-тепловой обработке вещей и головных уборов. Снабжение производства паром - от автономных парогенераторов, сжатым воздухом от двух компрессоров. Подача растворителя к обезжиривающей машине - трубопроводом из помещения кладовой.</p>			
G3DD РЕЖИМ РАБОТЫ И ПИТАНИЕ			
Количество смен	2		
Общее количество работающих	I4		
Коэффициент сменности	I,8		
Выработка на одного работающего	5,3 тыс.руб.		

САЛОН СРОЧНОЙ ХИМЧИСТКИ С ЧИСТКОЙ ГОЛОВНЫХ УБОРОВ МОЩНОСТЬЮ 100 КГ/СМЕНУ			ТИПОВОЙ ПРОЕКТ 284-3-50.85	Лист 3 Страница 4	
Наименование	Всего	Удельн. показа- тель	Наименование	Всего	Удельн. показа- тель
V1IA СТОИМОСТЬ			V4KA ЭКСПЛУАТАЦИОННЫЕ ПОКАЗАТЕЛИ		
V1IB Общая сметная стоимост	тыс. руб.	58,01	Расход		
в том числе:			V4KH воды холодной	м ³ /ч м ³ /сут л/с	1,290 4,020 1,581
V1IL строительно-монтажных работ	то же	37,57	воды горячей	"	0,480
V1IO Оборудования и мебели	"	19,66	V4KI Канализационные стоки	"	2,710
Прочие	"	0,78	V4KN Тепла	ккал/ч кВт	166482 193,6
V1IS Стоимость строительно-монтажных работ на 1м ² общей площади	руб.	140,08	в том числе:		
V1IR То же, 1м ³ строительного объема здания	"	32,51	на отопление	то же	<u>23182</u> 27
V1IV Стоимость общая на расчётный показатель	"	1137,45	на вентиляцию	"	<u>108500</u> 126,2
V1JP ТРУДОЕМКОСТЬ			на горячее водоснабжение	"	<u>34800</u> 40,4
Построечные трудовые затраты	чел.-дн.	928	тепла на отопление 1м ² общей площади	"	<u>86,7</u> 0,1
V1JS То же, на 1м ² общей площади	"	3,46	V4KK Потребная электрическая мощность	кВт	69
V1JR То же, на 1м ³ строительного объема	"	0,80	ТЕХНИЧЕСКАЯ ХАРАКТЕРИСТИКА		
V1JV То же, на расчётный показатель	"	18,20	G3VB Объем строительный здания	м ³	1155,53
V1KA РАСХОДЫ			V1NR Объем строительный на расчётный показатель	"	22,66
V1KB Расход строительных материалов			V1NN Объем строительный на 1м ² общей площади	"	4,30
Цемент	т	43,0	G3OC Площадь застройки	м ²	328,3
Цемент, приведенный к М400	"	41,40	G3OB Общая площадь	"	268,2
То же, на 1м ² общей площади	"	0,154	V1OK Общая площадь на расчётный показатель	"	5,26
То же, на 1м ³ строительного объема здания	"	0,036	G3OQ Рабочая площадь	"	205
Сталь	"	6,4	То же, на расчётный показатель	"	4,02
Сталь, приведенная к классам А-1 и С38/23	"	5,97			
в том числе:					
сталь прокатная, приведенная к С38/23	"	0,76			
Сталь, приведенная к классам А-1 и С38/23 на 1м ² общей площади	"	0,022			
То же, на расчётный показатель	"	0,117			
Бетон и железобетон	м ³	131,69			
в том числе:					
монолитный тяжелый	"	95,05			
сборный тяжелый	"	36,64			
Бетон и железобетон на 1м ² общей площади	"	0,49			
То же, на расчётный показатель	"	2,58			
Лесоматериалы	"	6,21			
Лесоматериалы, приведенные к круглому лесу	"	11,22			
Кирпич	тыс.шт	56,22			
ДОПОЛНИТЕЛЬНЫЕ ДАННЫЕ					
Расчетный показатель - 1 тонна в год. Количество расчетных единиц - 51.					
Сметы составлены в нормах и ценах 1984г.					
V7EA СОСТАВ ПРОЕКТНОЙ ДОКУМЕНТАЦИИ					
Альбом I. Технологические решения. Архитектурно-строительные решения. Внутренний водопровод и канализация. Отопление и вентиляция. Электроосвещение и электрооборудование. Связь и сигнализация. Охранно-пожарная сигнализация.					
Альбом II. Спецификации оборудования.					
Альбом III. Сметы.					
Альбом IV. Ведомости потребности в материалах.					
Объем проектных материалов, приведенных к формату А4 - 586 фарматов					
V7BA АВТОР ПРОЕКТА	КАЗГИПРОНИИБЭТ, 480012, г.Алма-Ата, ул.Виноградова, 85				
V7BA УТВЕРЖДЕНИЕ	Утвержден Госстроем Каз.ССР. Приказ № 54 от 20.04.85г. Введен в действие институтом "КазгипроНИИБЭТ". Приказ № 18 от 19.04.85 г.				
V7KA ПОСТАВЩИК	Каззахский филиал ЦИТП, 480010, г.Алма-Ата, пр.Абая, 50а				
	Инв. №				
	Катал.л. № СБ2699				