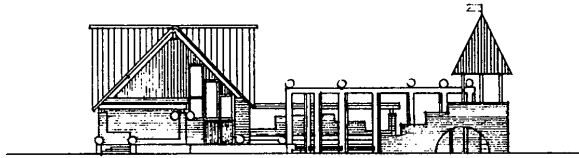
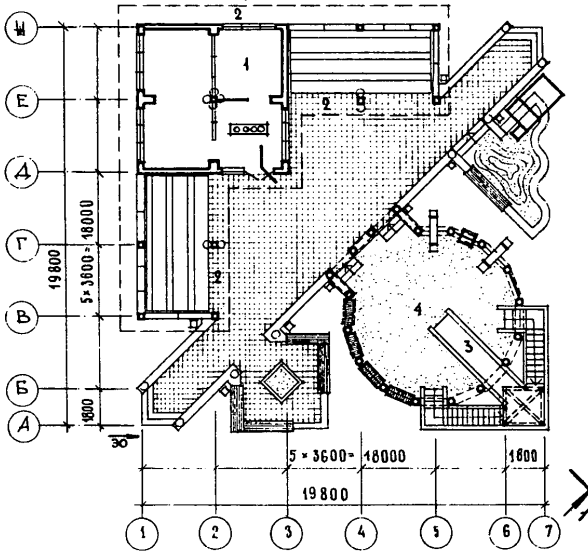


<p>СССР</p>	<p>СТРОИТЕЛЬНЫЙ КАТАЛОГ ЧАСТЬ 2 ТИПОВЫЕ ПРОЕКТЫ ПРЕДПРИЯТИЙ, ЗДАНИЙ И СООРУЖЕНИЙ</p>	<p>ТИПОВОЙ ПРОЕКТ 244-9-37.85 УДК 725.91.691.421</p>
<p>ЦИТП</p>	<p>ЛЕТНИЙ ДЕТСКИЙ ИГРОВОЙ ПАВИЛЬОН С НАВЕСАМИ И ПЛОЩАДКАМИ НА 25 ДЕТЕЙ /СТЕНЫ ИЗ КИРПИЧА/</p>	<p>DVUD</p>
<p>ЯНВАРЬ 1986</p>		<p>На 2-х листах На 3-х страницах Страница I</p>

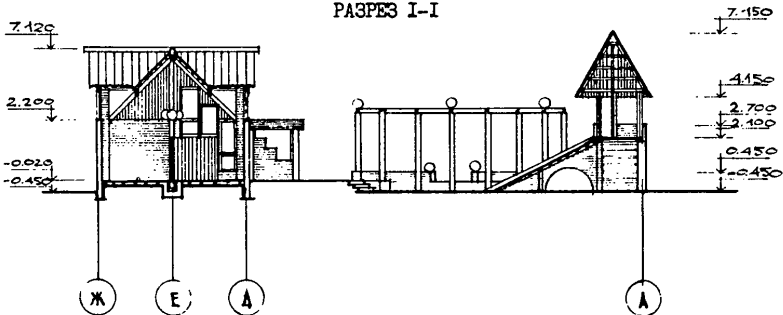
ФАСАД В ОСЯХ 1-7



1 ПЛАН



РАЗРЕЗ I-I



ЛЕТНИЙ ДЕТСКИЙ ИГРОВОЙ ПАВИЛЬОН С НАВЕСАМИ И ПЛОЩАДКАМИ НА 25 ДЕТЕЙ (СТЕНЫ ИЗ КИРПИЧА)	ТИПОВОЙ ПРОЕКТ 244-9-37.85	Лист I Страница 2
--	-------------------------------	----------------------

ЭКСПЛИКАЦИЯ ПОМЕЩЕНИЙ

Но- мер	Наименование	Пло- щадь, м ²
I	Игровой павильон	45.2
2	Навес от дождя и солнца	49.0
3	Игровая горка-скат	17.6
4	Игровая площадка	214.8

D28A СТРОИТЕЛЬНЫЕ КОНСТРУКЦИИ И ИЗДЕЛИЯ

Фундаменты - бутобетонные, ленточные
 Покрытия - деревянные
 Стены кирпичные, по ГОСТ 7484-78
 Кровля - неэксплуатируемая, асбестоцементная по ГОСТ 20430-84
 Полы - линолеум, асфальтобетон
 Окна - деревянные, по серии I.136.5-16 ч. I. Типоразмеров - 2.
 Двери - деревянные, глухие по серии I.136.5-19. Типоразмеров - I.

О Т Д Е Л К А

H50A НАРУЖНАЯ

Облицовка лицевым кирпичом.

ВНУТРЕННЯЯ

Облицовка лицевым кирпичом.

C3CA ИНЖЕНЕРНОЕ ОБОРУДОВАНИЕ

Вентиляция - естественно-вытяжная

Электроснабжение - от внешней сети напряжением 380/220 В.

C2ED ОСНАЩЕНИЕ ЗДАНИЯ

Подвижная и стационарная мебель

J30B СКОРОСТНОЙ НАПОР ВЕТРА - 45 кгс/м^2
 0,44 кПа

J3NB ВЕС СНЕГОВОГО ПОКРОВА - 100 кгс/м^2
 0,97 кПа

R200 СТЕПЕНЬ ОГНЕСТОЙКОСТИ - пятая

M4BД РАСЧЕТНАЯ ТЕМПЕРАТУРА НАРУЖНОГО ВОЗДУХА - от плюс 8°C до плюс 25°C

G2EE ИНЖЕНЕРНО-ГЕОЛОГИЧЕСКИЕ УСЛОВИЯ - обычные

C2DD КЛИМАТИЧЕСКИЕ РАЙОНЫ И ПОДРАЙОНЫ СССР - II и III районы, IВ подрайон

Наименование	Удельн. Всего показате- ль	Наименование	Удельн. Всего показате- ль
VIIA СТОИМОСТЬ		VIKA РАСХОДЫ	
VIIБ Общая сметная стоимость	тыс. руб. 17.55 -	VIKB Расход строительных материалов	
в том числе:		Цемент	т 15.06 -
VIIГ строительного-монтажных работ	" 16.89 -	Цемент приведенный к марке М-400	" 14.80 -
VIIД оборудования и мебели	" 0.66 -	То же, на I м ² общей площади	" - 0.32
VIIЕ Стоимость строительного-монтажных работ I м ² общей площади	руб. - 373.67	То же, на I м ³ строительного объема здания	" - 0.05
VIIЖ То же, I м ³ строительного объема здания	" - 59.39	Сталь	" 0,3 -
VIIЙ Стоимость общая на расчетный показатель	" - 702.0	Сталь приведенная к классам А-I и С38/23	" 0,4 -
VIIА ТРУДОЕМКОСТЬ		Сталь приведенная к классам А-I и С38/23 на I м ² общей площади	" - 0.009
VIIБ Построечные трудовые затраты	чел.-дн. 267.0 -	То же, на расчетный показатель	" - 0.016
VIIС То же, на I м ² общей площади	" - 5.91	Лесоматериалы	" 45.77 -
VIIД То же, на I м ³ строительного объема	" - 0.94	Лесоматериалы, приведенные к круглому лесу	" 34.10 -
VIIЕ То же, на расчетный показатель	" - 10.7	Кирпич	тыс. шт. 17.94 -

ЛЕТНИЙ ЛЕТСКИЙ ИГРОВОЙ ПАВИЛЬОН
С НАВЕСАМИ И ПЛОЩАДКАМИ НА 25 ДЕТЕЙ
/СТЕНЫ ИЗ КИРПИЧА/

ТИПОВОЙ ПРОЕКТ
244-9-37.85

Лист 2
Страница 3

Наименование				Всего		Удельн. показател		Наименование				Всего		Удельн. показател	
V4KA ЭКСПЛУАТАЦИОННЫЕ ПОКАЗАТЕЛИ								Площадь							
V4KK	Потребная электрическая мощность	кВт	3.0	-				C 30C	застройки	м2	53,3	-			
								C 30B	общая	"	45,2	-			
ТЕХНИЧЕСКИЕ ХАРАКТЕРИСТИКИ								V10K							
G3NB	Объем строительный здания	м3	284,4	-					Общая площадь на расчетный показатель	"	-	I,8			
V1NN	Объем строительный на I м2 общей площади	"	-	6,29				C 30Q	Рабочая	"	45,2	-			
	То же, на I м2 рабочей площади (K ₂)	"	-	6,29					То же, на расчетный показатель	"	-	I,8			
V1NP	То же, на расчетный показатель	"	-	II,37					То же, на I м2 общей площади (K _T)	"	-	I,0			

ДОПОЛНИТЕЛЬНЫЕ ДАННЫЕ

Расчетный показатель - единица вместимости-I место

Смета составлена в нормах и ценах 1984 г.

B7EA

Альбом I.

СОСТАВ ПРОЕКТНОЙ ДОКУМЕНТАЦИИ

Общая часть.

Архитектурно-строительные решения.

Инженерное оборудование.

Спецификация оборудования.

Альбом 2.

С м е т н.

Альбом 3.

Ведомости потребности в материалах.

Объем проектных материалов, приведенных к формату А4, 199 форматок.

B7BA

АВТОР ПРОЕКТА

ЦНИИЭП курортно-туристских зданий и комплексов
125080, Москва, Волоколамское шоссе, I

B7BA

УТВЕРЖДЕНИЕ

Утвержден Госгражданстроем, приказ № 275 от I.IO.I984 г.
Введен в действие ЦНИИЭП курортно-туристских зданий
и комплексов, приказ № 63 от 28.05.1985 г.

B7BA

ПОСТАВЩИК

Новосибирский филиал ЦИТИ
630051, Новосибирск, 51, проспект Дзержинского, 81/2