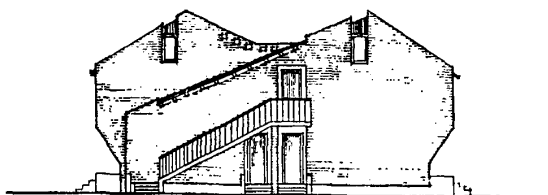
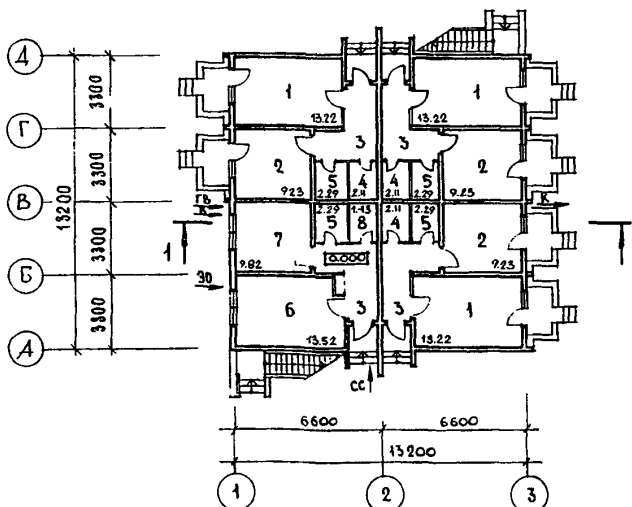


СССР	СТРОИТЕЛЬНЫЙ КАТАЛОГ ЧАСТЬ 2 ТИПОВЫЕ ПРОЕКТЫ ПРЕДПРИЯТИЙ, ЗДАНИЙ И СООРУЖЕНИЙ	ТИПОВОЙ ПРОЕКТ 244-4-71.85 УДК 725.515.691.421
ЦИТП	ЛЕТНИЙ СПАЛЬНЫЙ КОРПУС НА 25 МЕСТ ДЛЯ УЧРЕЖДЕНИЙ ОТДЫХА И ТУРИЗМА /СТЕНЫ ИЗ КИРПИЧА/	ОУЕД
ЯНВАРЬ 1986		На 2-х листах На 4-х страницах Страница I

ФАСАД В ОСЯХ 1-3



ПЛАН I ЭТАЖА



ЭКСПЛИКАЦИЯ ПОМЕЩЕНИЙ

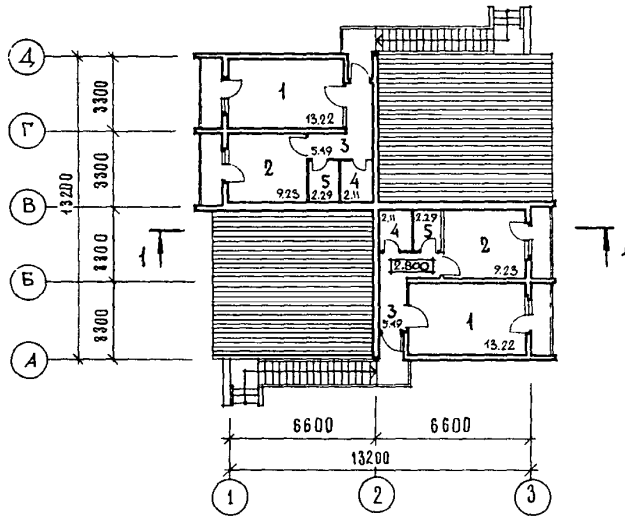
но мер	наименование	пло щадь м	но мер	наименование	пло щадь м
1	Спальная комната на 3 места	13,22	5	Уборная	2,29
2	Спальная комната на 2 места	9,23	6	Комната персонала	13,52
3	Прихожая	5,49	7	Комната глажки и чистки	9,82
4	Душевая	2,11	8	Инвентарная	1,43

ЛЕТНИЙ СПАЛЬНЫЙ КОРПУС НА 25 МЕСТ
ДЛЯ УЧРЕЖДЕНИЙ ОТДЫХА И ТУРИЗМА
/СТЕНЫ ИЗ КИРПИЧА/

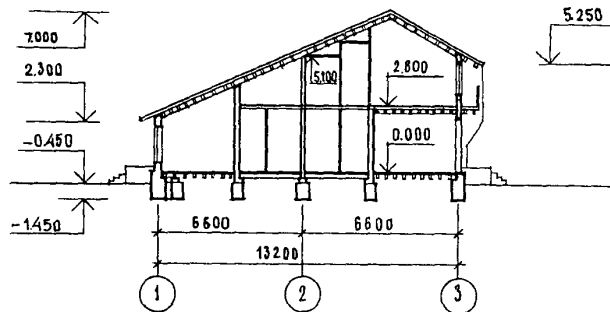
ТИПОВОЙ ПРОЕКТ
244-4-71.85

Лист I
Страница 2

ПЛАН 2 ЭТАЖА

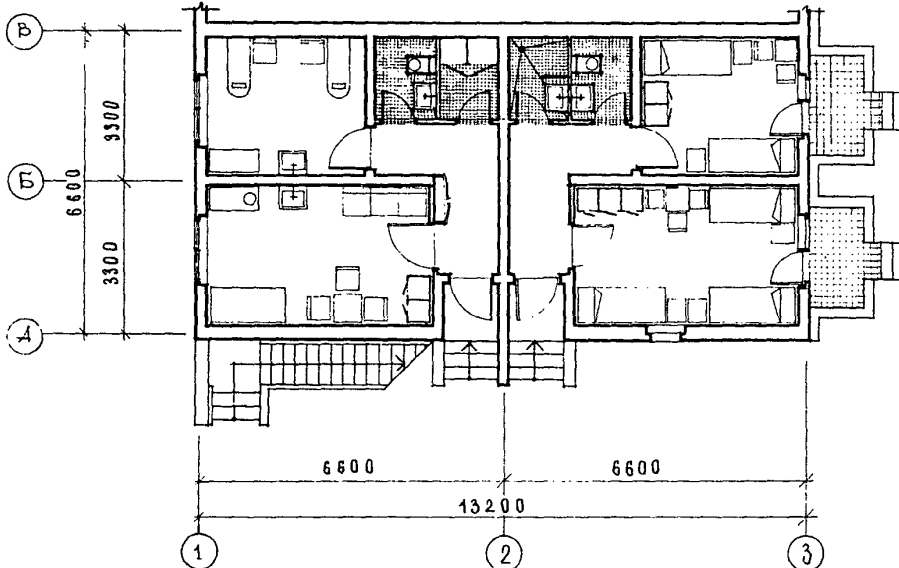


РАЗРЕЗ I-I



КОМНАТА ПЕРСОНАЛА И
КОМНАТА ЧИСТКИ И ГЛАЖКИ

СПАЛЬНЫЕ КОМНАТЫ НА 2 И 3 МЕСТА
С САМУЗЛОМ И ПРИХОЖЕЙ



ЛЕТНИЙ СПАЛЬНЫЙ КОРПУС НА 25 МЕСТ
ДЛЯ УЧРЕЖДЕНИЙ ОТДЫХА И ТУРИЗМА
/СТЕНЫ ИЗ КИРПИЧА/

ТИПОВОЙ ПРОЕКТ

244-4-71.85

Лист

2

Страница 3

D2BA СТРОИТЕЛЬНЫЕ КОНСТРУКЦИИ И ИЗДЕЛИЯ
Фундаменты - бутобетонные, ленточные
Перекрытия и покрытие - деревянные
Стены - кирпичные, по ГОСТ 7484-78
Перегородки - кирпичные, по ГОСТ 530-80
Кровля - неэксплуатируемая, асбестоце-
ментная по ГОСТ 20430-84, утеплитель -
плиты минераловатные объемной массой
= 100 кгс/м³
Лестницы - деревянные
Полы - линолеум, керамическая плитка
Окна - деревянные по серии I.136.5-16 ч. I
Типоразмеров - I.
Двери - деревянные, глухие и остек-
ленные по серии I.136.5-19. Типоразме-
ров-I; по серии I.136.5-16 ч. I Типо-
размеров-I; по серии I.136-10. Типо-
размеров-2.

H5UA ОТДЕЛКА
НАРУЖНАЯ
Облицовка лицевым или силикатным
кирпичом
ВНУТРЕННЯЯ
Покраска масляной краской и кле-
евой, клеевая побелка, облицовка
глазурированной плиткой, керамиче-
ский лицевой кирпич
C3CA ИНЖЕНЕРНОЕ ОБОРУДОВАНИЕ
Водопровод - хозяйственно-питьевой
Напор на вводе $H_x=15,0$ м
Расходы воды на хозяйственно-пить-
евые нужды - 3,33 м³/сут
Канализация - бытовая в местную сеть
Вентиляция - естественно-вытяжная
Горячее водоснабжение - центральное
от котельной
Электроснабжение - от внешней сети,
напряжение 380/220 В
Устройство связи - радификация,
пожарная сигнализация

J30B СКОРОСТНОЙ НАПОР ВЕТРА - 45 кгс/м²
0,44 кПа

R2CO СТЕПЕНЬ ОГНЕСТОЙКОСТИ - четвертая

N1BD РАСЧЕТНАЯ ТЕМПЕРАТУРА НАРУЖНОГО
ВОЗДУХА - от плюс 8°C до плюс 12°C

G2DD КЛИМАТИЧЕСКИЕ РАЙОНЫ И ПОДРАЙОНЫ
СССР - II и III районы, IV подрайон

G2ED ОСНАЩЕНИЕ ЗДАНИЯ
Подвижная и стационарная мебель,
приборы инженерного оборудования,
оборудование помещений персонала

J3NB ВЕС СНЕГОВОГО ПОКРОВА - 100 кгс/м²
0,97 кПа

G2EE ИНЖЕНЕРНО-ГЕОЛОГИЧЕСКИЕ УСЛОВИЯ -
обычные

Наименование	Удельн. Всего показате- ль
--------------	----------------------------------

V11A	СТОИМОСТЬ		
V11B	Общая сметная стоимость	тыс. руб. 48.70	-
	в том числе:		
V11L	строительно-монтажных работ	" 43.42	-
V11O	оборудования и мебели	" 5.28	-
V11S	Стоимость строительно-монтажных работ 1 м ² общей площади	руб -	182.44
V11R	То же, 1 м ³ строительного объема здания	" -	45.38
V11Y	Стоимость общая на расчетный показатель	" -	1950.0
V11A	ТРУДОЕМКОСТЬ		
V11F	Построечные трудовые затраты	чел- -дн. 744.0	-
V11S	То же, на 1 м ² общей площади	" -	3.13
V11R	То же, на 1 м ³ строи-тельного объема	" -	0.78
V11Y	То же, на расчетный показатель	" -	29.76

Наименование	Удельн. Всего показате- ль
--------------	----------------------------------

V1KA	РАСХОДЫ		
V1KB	Расход строительных материалов		
	Цемент	т 32.7	-
	Цемент приведенный к марке М-400	" 25.95	-
	То же, на 1 м ² общей площади	" -	0.11
	То же, на 1 м ³ строи-тельного объема здания	" -	0.03
	Сталь	" 2.37	-
	Сталь, приведенная к классам А-I и С38/23	" 2.96	-
	в том числе:		
	сталь прокатная, приведенная к С38/23	" 0.78	-
	Сталь, приведенная к классам А-I и С38/23 на 1 м ² общей площади	" -	0.01
	То же, на расчетный показатель	" -	0.12
	Бетон и железобетон	м ³ 8.0	-
	в том числе:		
	монолитный	" 5.0	-
	сборный легкий	" 3.0	-
	Бетон и железобетон на 1 м ² общей пло- щади	" -	0.03
	на расчетный показатель	" -	0.32

ЛЕТНИЙ СПАЛЬНЫЙ КОМПЛЕС НА 25 МЕСТ
ДЛЯ УЧРЕЖДЕНИЙ ОТДЫХА И ТУРИЗМА
/СТЕНЫ ИЗ КИРПИЧА/

ТИПОВОЙ ПРОЕКТ
244-4-71.85

Лист 2
Страница 4

Наименование		Всего		Удельн. показател	Наименование		Всего		Удельн. показател
Лесоматериалы		м3	74,7	-	ТЕХНИЧЕСКИЕ ХАРАКТЕРИСТИКИ				
Лесоматериалы, приведенные к круглому лесу		"	111,6	-	G3MB	Объем строительный здания	м3	956,7	-
Кирпич		тыс. шт	101,97	-	V1NN	Объем строительный на I м2 общей площади	"	-	4,07
V4KA	ЭКСПЛУАТАЦИОННЫЕ ПОКАЗАТЕЛИ					То же, на I м2 рабочей площади, (K ₂)	"	-	5,84
Расход									
V4KH	водн. холодной горячей	м3/сут м3/ч	I I 0,12 0,23	-	V1NP	То же, на расчетный показатель	"	-	38,27
V4KI	Канализационные стоки	"	0,35	-	Площадь застройки				
V4KN	Тепла на горячее водоснабжение	ккал/ч кВт	14000 16,0	-	G3OC	застройки	м2	196,9	-
V4KK	Потребная электрическая мощность	кВт	10,7	-	G3OB	общая	"	237,6	-
					V1OK	Общая площадь на расчетный показатель	"	-	9,50
					G3OQ	Рабочая	"	163,7	-
						То же, на расчетный показатель	"	-	6,54
						То же, на I м2 общей площади (K ₁)	"	-	0,69

ДОПОЛНИТЕЛЬНЫЕ ДАННЫЕ

Расчетный показатель - единица вместимости - I место

Сметы составлены в нормах и ценах 1984 г.

V7EA	СОСТАВ ПРОЕКТНОЙ ДОКУМЕНТАЦИИ		
	Альбом I.	Общая часть.	
		Архитектурно-строительные решения.	
		Инженерное оборудование.	
		Спецификации оборудования.	
	Альбом 2.	С м е т ы .	
	Альбом 3.	Ведомости потребности в материалах.	
	Объем проектных материалов, приведенных к формату А4, 275 форматок.		
V7BA	АВТОР ПРОЕКТА	ПНИИЭП курортно-туристских зданий и комплексов 125080, Москва, Волоколамское шоссе, I	
V7BA	УТВЕРЖДЕНИЕ	Утвержден Госгражданстроем, приказ № 275 от I.IO.I984 г. Введен в действие ПНИИЭП курортно-туристских зданий и комплексов, приказ № 63 от 26.05.1985 г.	
V7KA	ПОСТАВЩИК	Новосибирский филиал ЦИТП 630051, Новосибирск, 51, проспект Дзержинского, 81/2	